

Menovinkkejä ajalle 8. - 14.3.2010

Kemin Matkailu Oy

- **Matkailuneuvonta**

Kauppakatu 29, 94100 Kemi
puh. 040 568 2069, fax. 016 256 361
email. matkailu@kemi.fi
www.kemi.fi/matkailu
Avoinna: Ma - Su 9.00 - 17.00
Meiltä saat Kemin ja kotimaan
matkailuvinkit ja -esitteet.
Myynnissä ympäri vuoden
esim. LumiLinna- ja Jähti - tuotteita.



- **Kemin Jalokivigalleria**

Kauppakatu 29, 94100 Kemi
puh. 040 352 9989
email. jalokivigalleria@kemi.fi
www.kemi.fi/jalokivigalleria
Avoinna: Ma - Su 9.00 - 17.00
Muina aikoina tilauksesta.
Pääsyliput: Aikuiset 7€, Lapset 4€



- **Jäänmurtaja Sampo**

Kauppakatu 16, 94100 Kemi
puh. 016 - 258 878
fax 016 - 256 361
email. sampo@kemi.fi
www.sampotours.com



- **LumiLinna**

Sisäsatama
LumiLinna - toimisto
Kauppakatu 16, 94100 Kemi
puh. 016 - 258 878
email. info@snowcastle.net
www.snowcastle.net
Avoinna: Ma - Su 10.00 - 19.00
Pääsyliput: Aikuiset 8 €, Lapset 4 €





The Gargoyle

8.-10.3. TULEN JA JÄÄN KEMIIN

Nuorisotilat muuttavat hiihtoloman ensimmäisiksi päiviksi Kulttuurikeskukseen. Toimintaa ja rentoa meininkiä ympäri vuorokauden! Biljardia, pingistä, lautapelejä, guitar heroa, singstaria, nintendo wii, tanssipelejä, leffoja isolta screeniltä, kavereita ja hengailua... Älä missaa!

Tapahtuman puhelinnumero
040 728 6507 / 24h

Tapahtuma on maksuton ja päihteetön.



10. - 12.3. AARTEENETSINTÄÄ LUMILINNASSA

klo 11:30, 12:30, 13:30 ja 14:30.
Tapaaminen estradilla.



11. - 12.3. TUUBIKISA LUMILINNASSA

Liukumäessä klo 12-15.



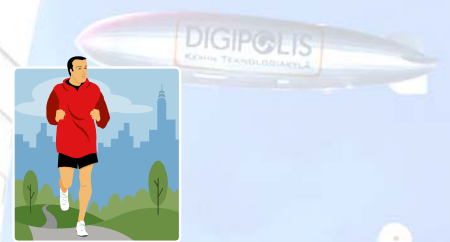
13.3. MIMI JA KUKU LUMILINNASSA

TV:stä tuttu Lastenmusiikkiteatteri Mimi ja Kuku viihdyttää lapsia esityksellään, jossa on paljon musiikkia, mutta jossa käsitellään myös päivänpolttavia, lapsia koskevia aiheita kuten koulukiusaaminen.



14.3. JOPE RUONANSUU LUMILINNASSA

Nauruhermoja kutittelee vastikään vuoden viihdetaiteilijaksi valittu kemiläislähtöinen Jope Ruonansuu, joka naurattaa kotiyleisöään LumiLinnassa klo 14.



14.3. SUNNUNTAIHÖLKKÄ

Sunnuntaihölkä on tarkoitettu kaikille liikunnasta kiinnostuneille henkilöille. Mukaan voi tulla kävelemään, sauvakävelemään, hölkkäämään ja juoksemaan omien kykyjen mukaan. Lähtöpaikka on Täikön torilta sunnuntaisin klo 10 ja teemme 7 km:n ja 12 km:n matkoja. Tapahtuma on ilmainen eikä vaadi Kemin Ladun jäsenyyttä.



25.2. - 28.3. VIIDAKKOSEIKKAILU

Tule hurjaan viidakoseikkailuun keskellä talvea Sarjikkeeseen! Aartenetsintää ja viidakon eläimiin tutustumista, tehtäviä ja työpajoja. Ryhmät ennakkovaraus. Pääsymaksu 2€/seikkailija. (Koulu- ja päivähoitoryhmät vapaa pääsy)

Lasten kulttuurikeskus Sarjis
Kauppakatu 29, 94100 Kemi
www.lanuti.fi/kemi



23.2. - 26.9. SADONKORJUU - VALOKUVALAHJOITUKSIA VUOSIEN VARRELTA

Kemin historiallinen museo korjaa satoa tänä vuonna. Museon valokuva-arkisto karttuu nykyisin pääasiassa lahjoituksilla. Nyt näistä lukuisista lahjoituskuvista on tehty näyttely. Esillä on kooste valokuvalahjoituksista viimeisen noin kymmenen vuoden ajalta. Näyttelyssä on kahdeltakymmeneltä lahjoittajalta yli 130 kuvaa, jotka aiemmin eivät ole olleet esillä museossa. Kuvat vievät meidät 1800-luvun lopulta 1970-luvulle ja kertovat mm. Kemin kaupunkikuvasta, elinkeinoista, henkilöistä, tapahtumista ja koulumaailmasta.

Näyttelyyn on kaikille tammikuun ajan vapaa pääsy.

Kemin Historiallinen museo,
Sauvosaarenkatu 11
Avoimna: ti-pe 11-17, la-su 12-16, ma suljettu



21.10.2009 - 14.3.2010 SUOMETTUNUT SUOMI -KIERTONÄYTTELY

Suomettuminen on yksi lähihistoriamme kiistellyimpiä ja kiinnostavimpia vaiheita, josta kirjoitetaan ja keskustellaan jatkuvasti. Työväenmuseumo Werstas on tehnyt aiheesta lajinsa ensimmäisen museonäyttelyn. Suomettunut Suomi vie yleisön matkalle aikaan, jolloin presidenttinä oli Kekkonen, itärajan takana Neuvostoliitto ja kaupassa maksettiin markoilla – eikä Suomi ikinä menestynyt jääkiekossa. Suomettumista tarkastellaan niin politiikan, talouden kuin kulttuurinkin näkökulmista, iloisein idänsuhteisiin liittyvää huumoria unohtamatta. Sijansa saavat tietysti rähmällään olleet poliitikot ja idänkaupan vaikuttajat, mutta ilmiötä tarkastellaan myös osana tavallisen kansalaisen arkea ja juhlaa. (teksti Kalle Kallio/
Työväenmuseumo Werstas)

Suomettunut Suomi -kiertonäyttelyn on tuottanut Työväenmuseumo Werstas.

Kemin Historiallinen museo,
Sauvosaarenkatu 11

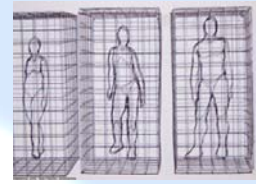
Avoimna: ti-pe 11-17, la-su 12-16, ma suljettu

aikuiset 2 €

- alle 18 v. vapaa pääsy

- opiskelijat, eläkeläiset, työttömät ja varusmiehet 1 €

Perjantaisin kaikille vapaa pääsy!



1. - 31.3. KAISA NURMISEN NÄYTTELY

Kaisa nurmisen näyttely `Minusta - About me` Kemin kaupunginkirjastolla Näin kertoo Kaisa Nurminen itse:
"Koska teokset ovat minulle intiimejä, perinteisen kertovan tekstin sijasta kirjoitin oleellisimpia kuvaavia sanoja ajatus- ja tunnemaailmastani työskentelyssä näiden kolmen teoksen kanssa. Tämän lisäksi on sanarimpsun syynä toive katsojan omasta tunteesta, jota en halua johdatella sen enempää sisäisiin kuin ulkoisiin syihin.

Kemin kaupunginkirjasto, Marina
Takalon katu 3, 94100 Kemi
Avoinna:
Ma - To klo 10 - 19
Pe klo 10 - 17
La klo 10 - 15
Su suljettu

12.3.-30.4. PERÄKKÄISIÄ TAPAHTUMIA

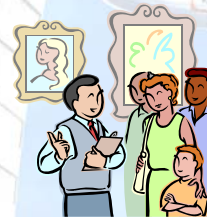
Näyttely Kemin taidemuseossa.
Synnöve Dickhoff, Sari Hedman, Helena Kaikkonen ja Tarja Pitkänen ovat yhtä aikaa opiskelleita tekstiilitaiteilijoita. Heidän teoksensa muodostavat monikasvoisen ja vivahteikkaan kokonaisuuden niin materiaaleiltaan, tekotavoiltaan kuin sävyiltäänkin. Teemoja ovat arjen ja pyhän kerrostumat, luonnosta ja unista siirtyneet heijastumat, ihmisiä rakentavat tarinat.

Avoinna:
ti-to 11-17, pe 11-19, la 11-15, su ja ma suljettu
Pääsymaksut:
Aikuiset 2 €
Opiskelijat, varusmiehet ja eläkeläiset 1 €
Alle 18-vuotiaat vapaa pääsy
Perjantaisin kaikille vapaa pääsy



30.1. - 3.4. OPPAAT ESITTELEVÄT KIRKKOJA

Oppaat esittelevät Kemin kirkkoa
lauantaisin 30.1. - 3.4.2010
klo 12 - 15.
Tervetuloa!



6. - 28.3. GALLERIA VOIMAN NÄYTTELY

"Paljastuksia" - ryhmänäyttely
Galleria Voima
Kulttuurivoimama -
Culture Power Station ry
Sankarikatu 12 B, 94100 Kemi
Näyttely avoinna: ma - pe 12 - 17, la - su
12 - 16