

5. ASUNTO-OLOT JA RAKENNUSTOIMINTA

5.1. TONTTIEN VUOKRASOPIMUKSET 2005-2010

Käyttötarkoitus	2005	2006	2007	2008	2009	2010
Asuntotontit						
- lukumäärä	2149	2183	2209	2221	2232	2253
- lisäys ed.vuoteen	26 ^{a)}	34	26 ^{g)}	12 ^{j)}	11 ^{l)}	21 ^{p)}
- pinta-ala, ha	269,36	274,41	278,45	280,02	281,54	284,58
- lisäys ed.vuoteen	3,38	5,05	3,52	1,57	1,52	3,04
Liiketontit						
- lukumäärä	55	58	59	60	60	61
- lisäys.ed.vuoteen	0 ^{b)}	3 ^{e)}	1	1	- ^{m)}	1 ^{q)}
- pinta-ala, ha	23,72	24,99	25,32	25,48	25,48	25,82
- lisäys ed.vuoteen	0,15	1,27	0,33	0,16	-	0,34
Teollisuus- ja varastotontit						
- lukumäärä	100	105	104	104	109	108
- lisäys ed.vuoteen	- ^{c)}	5 ^{f)}	-1 ^{h)}	-	5 ⁿ⁾	-1 ^{r)}
- pinta-ala, ha	46,85	52,64	53,71	53,71	56,40	55,60
- lisäys ed.vuoteen	-	5,79	1,07	-	2,69	-0,80
Muut tontit						
- lukumäärä	49	52	53	53	53	52
- lisäys ed.vuoteen	-2 ^{d)}	3	1 ⁱ⁾	- ^{k)}	- ^{o)}	-1 ^{s)}
- pinta-ala, ha	15,76	18,94	21,24	21,55	22,98	22,81
- lisäys ed.vuoteen	-0,50	3,18	2,30	0,31	1,43	-0,17
Yhteensä						
- lukumäärä	2353	2398	2425	2438	2454	2474
- lisäys ed.vuoteen	24	45	27	13	16	20
- pinta-ala, ha	355,68	370,97	378,72	380,76	386,40	388,81
- lisäys ed.vuoteen	3,42	15,29	7,75	2,04	5,64	2,41

- a) Vuoden aikana vuokrattu yhteensä 30 kpl asuintonttia ja myyty 3 vuokratonttia sekä yhden tontin vuokraoikeus + rakennus ostettu kaupungille. Nettovaikutus = $30 - (3+1) = 26$ kpl
- b) Vuoden aikana vuokrattu yksi uusi liiketontti ja samalla yhden tontin lyhytaikainen rakennusaikainen käyttö loppui. Vaikutus ± 0 kpl.
- c) Vuoden aikana vuokrattu yksi uusi teollisuustontti ja yhden tontin sopimus päättyi irtisanomisen vuoksi. Vaikutus ± 0 kpl.
- d) Vuoden aikana myyty kolme loma-asuntotonttia sekä yhden vanhan määräalasopimuksen kohdistuminen asemakaavan mukaiseen vapaa-ajan tonttiin. Vaikutus $1-3 = -2$ kpl.
- e) Vuoden aikana vuokrattu kaksi uutta tonttia ja yksi vanha määräalasopimus kohdistettu asemakaavan mukaiseen huoltoasematonttiin. Vaikutus $2+1 = +3$ kpl.
- f) Vuoden aikana vuokrattu kolme tonttia ja kaksi vanhaa määräalasopimusta kohdistettu asemakaavan mukaiseen teollisuustonttiin. Vaikutus $3+2 = +5$ kpl.
- g) Vuoden aikana vuokrattu yhteensä 30 kpl asuintonttia ja myyty 2 kpl vuokratonttia sekä kahden tontin vuokraoikeus on päättynyt. Nettovaikutus on $30 - (2+2) = 26$ kpl.
- h) Vuoden aikana on vuokrattu yksi teollisuustontti ja myyty yksi sekä yhden tontin vuokraoikeus on päättynyt. Nettovaikutus on $1 - (1+1) = -1$ kpl.
- i) Vuoden aikana on vuokrattu yksi yleisten rakennusten tontti ja yksi autopaikkatontti sekä myyty yksi loma-asuntotontti. Nettovaikutus on $2-1 = 1$ kpl.
- j) Vuoden aikana vuokrattu yhdeksän omakotitonttia, kaksi rivitalotonttia, kaksi pienkerrostalotonttia ja yksi liiketontti. Yksi vuokrattuna ollut omakotitontti myytiin vuokraajalle. Nettovaikutus $9+2+2+1-1 = 13$ kpl.
- k) Vuoden aikana vuokrattu yksi yleisten rakennusten tontti. Merikemin loma-asuntotontin vuokrasopimus on vuokramiehen toimesta sanonut irti. Nettovaikutus $+1-1 = \pm 0$ kpl.
- l) Vuoden aikana vuokrattu 13 kpl omakotitonttia. Kaksi rivitalotonttia yhdistetty yhdeksi ja yksi omakotitontti myyty vuokramiehelle. Nettovaikutus $+13-1-1 = +11$ kpl.
- m) Vuoden aikana vuokrattu yksi liiketontti ja yksi liiketontti luovutettu vaihdossa K-T koulutuskuntayht. Lappialle. Nettovaikutus $+1-1 = \pm 0$ kpl.

- n) Vuoden aikana vuokrattu neljä teollisuustonttia. Yksi vanhasta Satamatoimiston vuokraamasta määräalasta muodostettu asemakaavan mukainen tontti, joka otettiin maanmittaustoimiston vuokratiedostoon uutena vuokrauksena. Nettovaikutus $+4+1=5$ kpl.
- o) Yksi tontin määräalana vuokratusta muodostettu asemakaavan mukainen tontti, joka otettiin tilastoon vuokrattuna Y-tonttina. Yksi Merikemin huvilatontin vuokrasopimus on sanottu irti vuoden aikana. Nettovaikutus $+1-1=\pm 0$ kpl.
- p) Vuoden aikana vuokrattu 22 omakotitonttia ja yksi kerrostalotontti. Yksi omakotitontti myyty vuokramiehelle ja yhden omakotitontin sopimuksen vuokramiehen toimesta irtisanottu. Nettovaikutus $+22+1-1=+21$ kpl.
- q) Vuoden aikana vuokrattu yksi liiketontti Karjalahdelta.
- r) Vuoden aikana myyty Kemin Energia Oy:lle teollisuustontti Karjalahdelta.
- s) Vuoden aikana myyty Merikemistä (Selkäsaari) yksi huvilatontti vuokramiehelle.



5.2. VALMISTUNEET ASUINHUONEISTOT TALOTYPEITTÄIN

	2005	2006	2007	2008	2009	2010
OMAKOTITALOT, kpl	32	27	36	35	16	16
- huoneistoja	34	27	36	35	16	16
- pinta-ala, m ²	4695	3634	4677	4790	2417	2163
- keskipinta-ala, m ²	138	134,6	129,9	136,8	151	135
RIVITALOT, kpl	4	4	4	4	1	-
- huoneistoja	15	19	16	16	2	-
- pinta-ala, m ²	1336	1385	1029	952	283	-
- keskipinta-ala, m ²	89	72,9	64,3	59,5	141,5	-
KERROS- JA LUHTITALOT, kpl	4	3	2	2	4	2
- huoneistoja	55	58	45	65	56	12
- pinta-ala, m ²	3175	3357	2802	3630	3122	1022
- keskipinta-ala, m ²	57	57,9	62,3	55,8	55,8	85
YHTEENSÄ						
- huoneistoja	104	104	97	116	74	28
- pinta-ala, m ²	9206	8376	8508	9372	5822	3185
- keskipinta-ala, m ²	88,5	80,5	87,7	80,8	78,7	113,7

5.3. VALMISTUNEET ASUINHUONEISTOT HUONEISTOTYYPIN MUKAAN

	Huoneistoja					
	2005	2006	2007	2008	2009	2010
1h - 2h+kk	12	0	6	26	16	5
2h+k - 4h+k	74	103	66	90	58	21
5h+k -	18	1	25	-	-	2
Yhteensä	104	104	97	116	74	28

5.4. VALMISTUNEET RAKENNUKSET

	2005 m ³	2006 m ³	2007 m ³	2008 m ³	2009 m ³	2010 m ³
Asuinrakennukset	37485	36226	36271	49300	24949	15537
Teollisuusrakennukset	16702	145000	14630	4560	6620	2262
Liikerakennukset	141061	8543	27360	4315	-	324
Julkiset rakennukset	14466	-	14620	11500	10500	10000
Muut rakennukset	23215	12194	3640	6770	3186	6836
Kaikki rakennukset yht.	232929	201963	96521	76445	45255	34959

5.5. MYÖNNETYT RAKENNUSLUVAT

	2005	2006	2007	2008	2009	2010
OMAKOTITALOT	41	49	39	15	16	29
- huoneistoja	41	49	39	15	16	29
- pinta-ala, m ²	5661	7008	5536	1984	2322	3617
RIVITALOT	-	6	7	-	1	-
- huoneistoja	-	25	28	-	21	-
- pinta-ala, m ²	-	1800	1746	-	847	-
KERROSTALOT	5	3	2	6	-	1
- huoneistoja	103	37	65	71	-	25
- pinta-ala, m ²	6159	2338	3654	4209	-	1289
YHTEENSÄ	46	58	48	21	17	30
- huoneistoja	144	111	132	86	37	54
- pinta-ala, m ²	11820	11146	10936	6193	3169	4906
MUUT RAKENNUKSET						
- rakennuksia	81	73	69	126	61	54

5.6. VALMISTUNEET VUOKRA- JA OMISTUSASUNNOT

	2005	2006	2007	2008	2009	2010
Vuokra-asunnot	0	0	12	-	-	-
Omistusasunnot	104	104	85	116	74	28
Yhteensä	104	104	97	116	74	28



5.7. ASUNNOT HALLINTAPERUSTEEN JA HUONELUVUN MUKAAN 31.12.2009

Huoneluku	Kaikki asunnot yhteensä	%	Omistus-asunnot	Vuokra-asunnot	Muu hallintaperuste
1 huone	2136	16,0	265	1458	413
2 huonetta	4618	34,5	1749	2273	596
3 huonetta	2889	21,6	2059	536	294
4 huonetta	2394	17,9	2146	128	120
5 huonetta	1027	7,7	969	23	35
6 huonetta	230	1,7	223	2	5
7+huonetta	60	0,4	53	3	4
Tuntematon	23	0,2	13	2	8
Yhteensä	13377	100,0	7477	4425	1475

5.8. ASUNNOT VARUSTETASON JA HUONELUVUN MUKAAN 31.12.2009

	Yht.	1 h	2 h	3 h	4 h	5 h	6 h	7 +	Huoneluku tuntematon
Kaikki asunnot	13377	2136	4618	2889	2394	1027	230	60	23
Varustetaso									
Viemäri	13215	2058	4573	2867	2381	1025	229	60	22
Vesijohto	13265	2072	4591	2876	2388	1026	230	60	22
Lämmin vesi	13222	2071	4581	2860	2376	1024	229	60	21
WC	13170	1997	4586	2871	2389	1027	230	60	10
Kesku­lämmitys	13044	2043	4527	2826	2331	1011	225	60	21
Peseytymistilat - huon. koht. sauna	13338 5947	2110 170	4611 1158	2885 1502	2393 1887	1027 954	230 223	60 52	22 1



5.9. ASUNNOT VARUSTETASON JA TALOTYYPIN MUKAAN 31.12.2009

Varustetaso	Kaikki talotyyppit yht.	Pientalot	Rivitalot	Kerrostalot	Muu rakennus
Hyvin varustettu	12386	4035	1817	6346	188
Puutteellisesti varustettu tai tuntematon	991	672	46	234	39
Yhteensä	13377	4707	1863	6580	227

5.10. ASUNTOKUNNAT HENKILÖLUVUN MUKAAN 31.12.2009

Suuralue Tilastoalue	Asuntokuntia	1 heng. as.kunta	2 heng. as.kunta	3 heng. as.kunta	4 heng. as.kunta	5 heng. as.kunta	6 heng. as.kunta	7+ heng. as.kunta
1 SAUVOSAARI	2926	1751	843	194	103	29	6	0
11 Sauvosaari	2337	1506	643	120	49	14	5	0
12 Peurasaari	581	243	196	73	53	15	1	0
13 Karjalahti	8	2	4	1	1	0	0	0
2 KOIVUHARJU	3396	1745	1039	297	213	79	15	8
21 Koivuharju	1852	1106	506	122	85	30	2	1
22 Karihaara	586	360	149	37	27	12	1	0
23 Paattio	958	279	384	138	101	37	12	7
3 KIVIKKO	1731	484	658	242	220	84	24	19
31 Kivikko	843	254	337	124	80	30	11	7
32 Tervaharju	711	212	288	89	80	31	6	5
33 Nauska	177	18	33	29	60	23	7	7
4 SYVÄKANGAS	2412	945	826	273	255	74	25	14
41 Syväkangas	1099	510	340	113	96	29	5	6
42 Takajärvi	919	332	324	107	103	33	16	4
43 Ritikka	394	103	162	53	56	12	4	4
5 HEPOLA	1262	550	467	118	80	33	10	4
51 Hepola	658	254	243	77	54	19	9	2
52 Rytikari	448	260	153	23	9	2	1	0
53 Ajos	156	36	71	18	17	12	0	2
YHTEENSÄ	11727	5475	3833	1124	871	299	80	45

Asuntokunnan muodostavat kaikki samassa asuinhuoneistossa vakinaisesti asuvat henkilöt. Väestötietojärjestelmän mukaan vakinaisesti laitoksissa kirjoilla olevat, asunnottomat, ulkomailla ja tietymättömissä olevat henkilöt eivät muodosta asuntokuntia. Asuntolarakennuksiksi luokitelluissa rakennuksissa asuvat henkilöt, joiden asunto ei täytä asuinhuoneiston määritelmää, eivät muodosta asuntokuntia.

Lähde: Tilastokeskus

5.11. ASUNTOKUNNAT HENKILÖLUVUN JA TALOTYYPIN MUKAAN 31.12.2009

	Asuntokuntia		Asuntokuntia						
	yht.	%	1 heng.	2 heng.	3 heng.	4 heng.	5 heng.	6 heng.	7+ heng.
Kaikki asuntokunnat	11727	100	5475	3833	1124	871	299	80	45
Asuinrakennuksissa yht.	11519	98,2	5336	3791	1110	866	295	76	45
- erill. pientaloissa	4398	37,5	920	1823	663	649	240	60	43
- rivitaloissa	1653	14,1	843	540	161	81	23	5	0
- asuinkerrostaloissa	5468	46,6	3573	1428	286	136	32	11	2
Muissa rakennuksissa	208	1,8	139	42	14	5	4	4	0

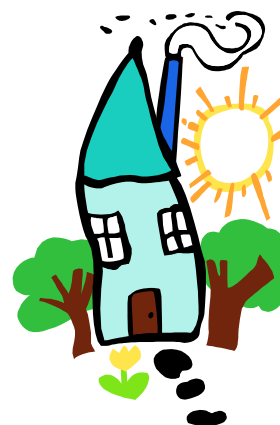
5.12. VANHUSASUNTOKUNNAT JA NIISSÄ ASUVAT HENKILÖT TALOTYYPIN JA VARUSTETASON MUKAAN 31.12.2009

	T a l o t y y p p i				
	Pientalot	Rivitalot	Kerrostalot	Muu/ tuntematon	Kaikki talotyypit
Yhden hengen asuntokunta					
- Hyvin varustettu	286	201	1107	60	1654
- Puutteellisesti varustettu	62	37	20	1	120
- Muu tai tuntematon	4	0	0	0	4
Kahden tai useamman vanhuksen asuntokunta					
- Hyvin varustettu	412	107	360	12	891
- Puutteellisesti varustettu	41	4	4	0	49
- Muu tai tuntematon	0	0	0	0	0
Asuntokunnassa sekä yli että alle 65-v.					
- Hyvin varustettu	268	56	168	6	498
- Puutteellisesti varustettu	35	0	2	0	37
- Muu tai tuntematon	4	0	0	0	4
Kaikki vanhusasuntokunnat yht.					
- Hyvin varustettu	966	364	1635	78	3043
- Puutteellisesti varustettu	138	41	26	1	206
- Muu tai tuntematon	8	0	0	0	8

Lähde: Tilastokeskus

5.13. KESÄMÖKIT KEMIN ALUEELLA 31.12.2009 SUUR- JA TILASTOALUEITTAIN

Suuralue/tilastoalue	lkm
1. SAUVOSAARI	1
11. Sauvosaari	1
12. Peurasaari	-
13. Karjalahti	-
2. KOIVUHARJU	33
21. Koivuharju	-
22. Karihaara	-
23. Paattio	33
3. KIVIKKO	6
31. Kivikko	4
32. Tervaharju	1
33. Nauska	1
4. SYVÄKANGAS	8
41. Syväkangas	1
42. Takajärvi	-
43. Ritikka	7
5. HEPOLA	59
51. Hepola	6
52. Rytikari	2
53. Ajos	51
6. MERIKEMI	203
61. Merikemi	203
TUNTEMATON	2
YHTEENSÄ	312



5.14. KESÄMÖKIT 31.12.2009 OMISTAJAN KOTIKUNNAN MUKAAN

Kotikunta	Lkm	Kesäasukkaita yht.
Kemi	188	
Haukipudas	2	2
Helsinki	3	8
Hyvinkää	2	7
Keminmaa	24	54
Kolari	1	5
Orimattila	1	1
Oulu	7	14
Oulunsalo	1	3
Rovaniemi	2	7
Simo	2	3
Tampere	2	2
Tervola	1	2
Turku	2	4
Ulvila	1	4
Vantaa	1	2
Tuntematon	72	-
Yhteensä	312	118