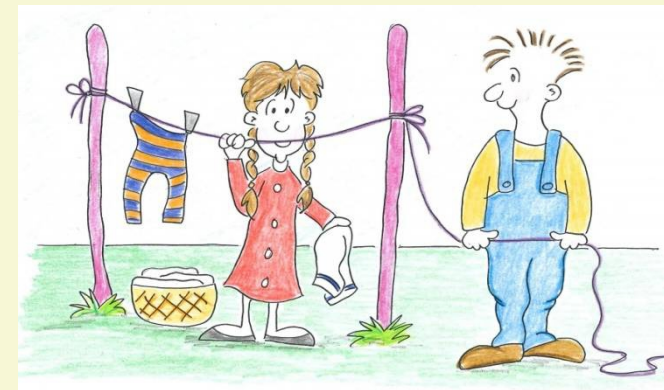


Yksilöllisiä polkuja työelämään -työelämälähtöistä koulutusta

Maria Viinikka, projektikoordinaattori
Kemiläinen työllistämismalli -hanke

KiPa ja PuPa osana työllistymispolkua

- KiPa: Kiinteistöpalveluiden osatutkinto/ulkoalueiden hoito
 - Sellaisenaan osa kiinteistöalan perustutkintoa
 - Työssäoppimispaikka Kemin kaupungin tekninen palvelukeskus/ yhdyskuntatekniikka
 - Jatkosijottuminen henkilökohtaisen suunnitelman mukaan
- PuPa: Puhdistuspalvelualan osatutkinto/pyykinhuolto
 - Räätelöity kotityö- ja puhdistuspalvelualan perustutkintojen osista
 - Työtehtävät kartoitettu silpputyökalua käyttäen Kemin kaupungin vanhus- ja vammaispalveluiden yksiköistä
 - Jatkosijoittuminen palkkatuella pyykinhuollon tehtäviin

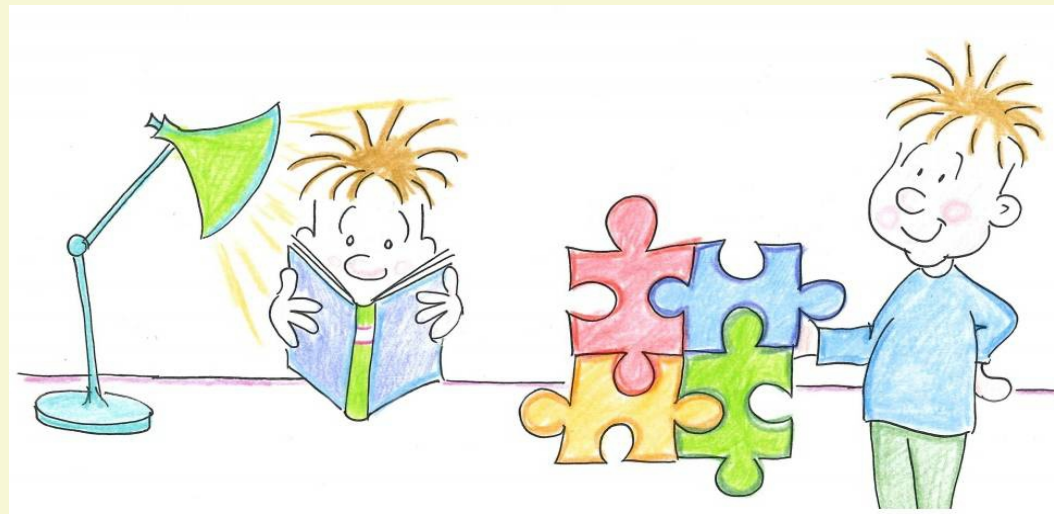


Toimijat ja roolit

- Kemiläinen työllistämismalli-hanke: koordinointi, asiakasohjaus, työhönvalmennus
- Lapin Ely/Suunto: välityömarkkinatyöryhmä
- Te-toimisto: asiakasohjaus, rahoitus
- Koulutuskuntayhtymä Lappia: koulutus
- Kemin kaupunki: työssäoppimispaikat

Koulutuksen järjestämistapa

- 1+4 malli, joka on kehitetty Suunto -projektissa
 - 1 päivä koulua ja 4 päivää työssäoppimista
- HOPS= henkilökohtainen opetussuunnitelma



Työn, koulutuksen ja opiskelijan kohtaaminen

- 1. Työtehtävien kartoitus: silpputyöt, sesonkityöt, avustavat työt
 - Silpputyökalu
 - Työnantajakäynnit
- 2. Kiinnostuneiden ja koulutusvaiheessa olevien henkilöiden kartoitus
 - Yksilöohjaus
 - Työkokeilu, kuntouttava työtoiminta
- 3. Koulutuksen hankintaprosessin käynnistäminen
 - Olemassa olevan koulutuskapasiteetin joustava käyttö

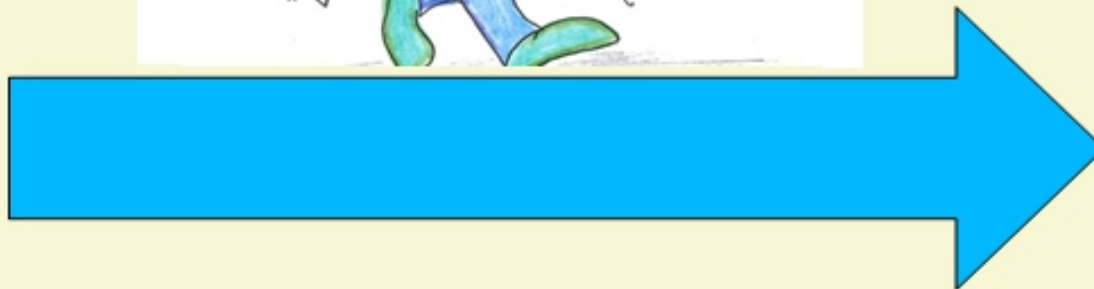
Kohtaaminen jatkuu

- 4. Opiskeluvalmiuksien ja motivaation vahvistaminen
 - Uravalmennus
- 5. Opiskelijavalinnan painotukset
 - Motivaatio
 - Koulutusvalmiudet
- 6. Koulutuksen aloittaminen



Koulutuksen jälkeen

- Opiskelijoiden polku kohti palkkatyötä jatkuu
- Koulutusmallin hyödyntäminen tulevissa koulutuksissa ja uusiin tehtäviin



Uutta ja ihmeellistä?

- Kaupungin vahva rooli toteutuksessa ja prosessin koordinoinnissa
- Sektorirajat ylittävä yhteistyö
- Koulutuksen, koulutettavan ja työn kohtaaminen
- Prosessiajattelu: palveluiden looginen jatkumo ja sama työhönvalmentaja koko prosessin ajan
- Top-paikat ja jatkopolkuja neuvoteltuna jo ennen koulutusta
- Koulutusvalinnoissa painotettiin motivaatiota ja todellisia kouluttautumismahdollisuuksia
- Keskeyttämisprosentti 12,5%

Kolme pointtia

- Sitoutuminen
 - Vaaditaan kaikilta osapuolilta
- Kohtaaminen
 - Kaikessa
- Vuoropuhelu
 - Yli sektorirajojen

