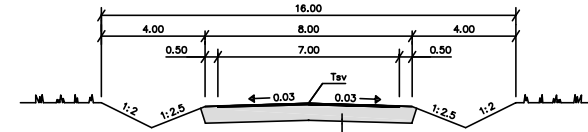
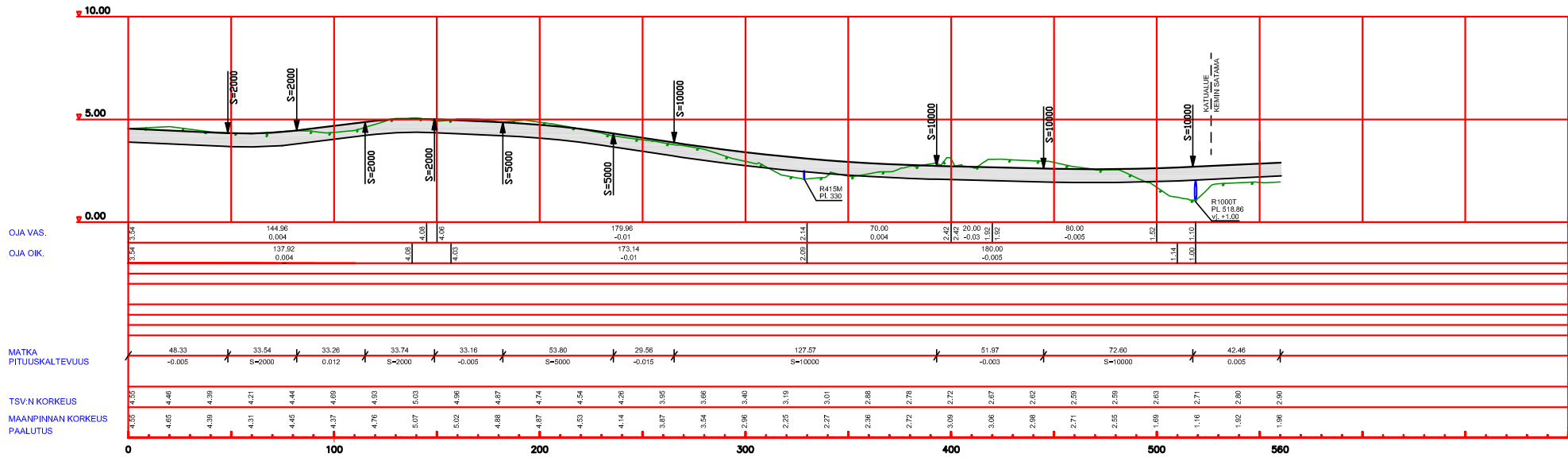


Kalasantamankatu
Poikkileikkaus 1:100



PÄÄLLYSRAKENNE PÄÄKATU/POHJAMAAN D		
-Pölytyö	AB 20/120	5 cm
-Kantavakerros	Mr/MrSr	40 cm
-Jakavakerros	Sr	20 cm
Yhteensä:		65 cm

KALASATAMANKATU



OJA VAS.
OJA OIK.

MATKA
PITUUSKALTEVUUS

TSV:N KORKEUS
MAANPINNAN KORKEUS
PAALUTUS

KALASATAMANKATU; PITULEIKKAUS				Alus	Pikaluoto
				1:20	500/3
				1:1000/100: 1:100	
				SUUNNITELMAN HYVÄKÄYNNELVÄHISTÄMINEN	
KEMIN KAUPUNKI TEKNINEN PALVELUKESKUS		ENERGIALAITOS			
Pvm.	Suunnit.	Piir.	Tarkast.	Olet.	
11.11.14	J.Tokk	J.Terä-Simen	P.H.	10/11 - 1/12/14	