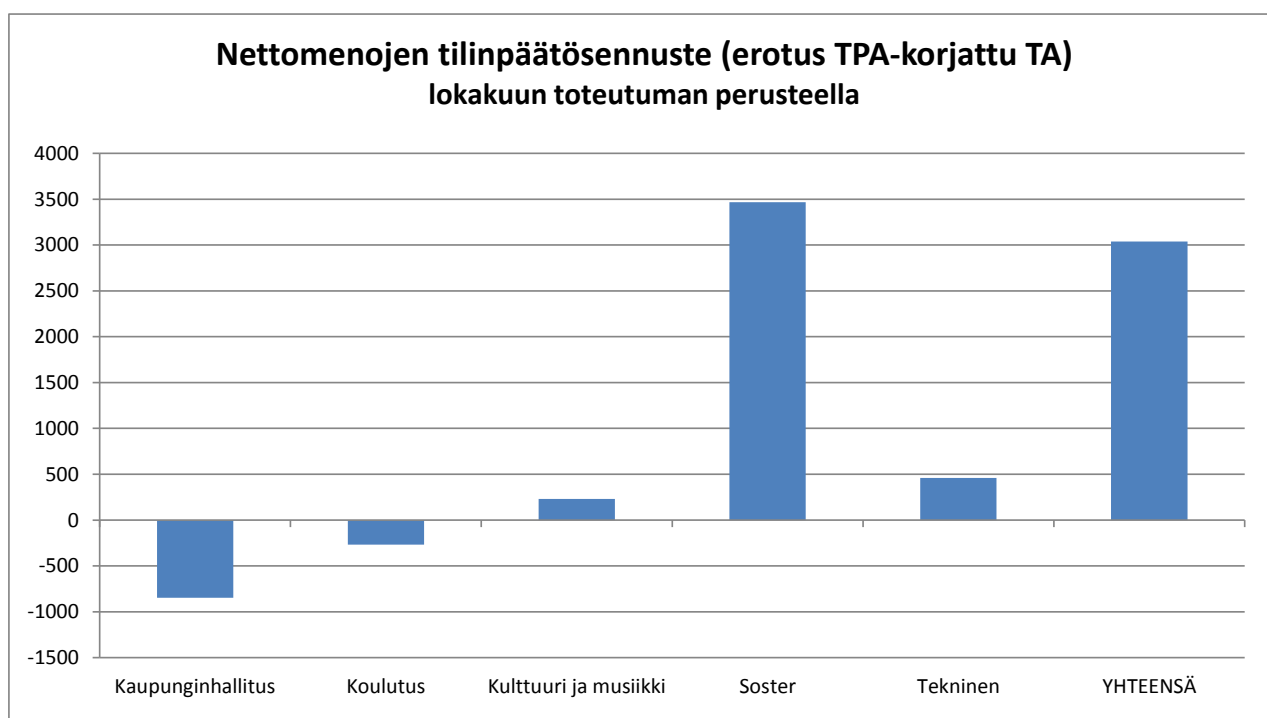


# TALOUSSEURANTA

## 1-10 / 2018

Kirjanpitoilanne 20.11.2018



## TULOSLASKELMA

Luvut 1000 euronä	Korjattu TA 2018	Tammi-lokakuu 2018		Tammi-lokakuu 2017		Laskennallinen TP- ARVIO 2018	Erotus TA-TPA
		Odotusarvo	Toteutuma	toteutuma	%-muutos 17-18		
Toimintatulot	38468	30367	29680	32124	-7,6 %	37075	-1393
Toimintamenot	170950	141005	142468	137288	3,8 %	172595	1645
<b>TOIMINTAKATE</b>	<b>-132483</b>	<b>-110638</b>	<b>-112788</b>	<b>-105164</b>	<b>7,2 %</b>	<b>-135520</b>	<b>-3038</b>
Verotulot	90227	81341	81116	79572	1,9 %	87700	-2527
Valtionosuudet	45218	37682	37414	38679	-3,3 %	45218	0
Korkotulot	474	31	64	33	93,9 %	474	0
Muut rahoitustulot	1068	1064	1833	1123	63,2 %	2068	1000
Korko- ja rahoitusmenot	1059	690	697	888	-21,5 %	1059	0
<b>VUOSIKATE</b>	<b>3446</b>	<b>8789</b>	<b>6942</b>	<b>13355</b>	<b>-48,0 %</b>	<b>-1119</b>	<b>-4565</b>
Poistot käyttöomaisuudesta ja muista pitkävaikutteisista menoista	4300	3583	3205	3446	-7,0 %	4000	-300
Satunnaiset tulot	0	0	0	0		0	0
Satunnaiset menot	0	0	0	0		0	0
<b>TILIKAUDEN TULOS</b>	<b>-854</b>	<b>5206</b>	<b>3737</b>	<b>9909</b>	<b>-62,3 %</b>	<b>-5119</b>	<b>-4265</b>
Rahastojen lisäys tai vähennys							
<b>TILIKAUDEN YLIJÄÄMÄ (alijäämä)</b>	<b>-854</b>	<b>5206</b>	<b>3737</b>	<b>9909</b>	<b>-62,3 %</b>	<b>-5119</b>	<b>-4265</b>
<small>MUKANA SIS.ERÄT</small>							
Pitkäaikaiset lainat			72291	72475	-0,3 %		
Lyhytaikaiset lainat			27500	12500	120,0 %		
<b>LAINAKANTA</b>			<b>99791</b>	<b>84975</b>	<b>17,4 %</b>		

**TALOUSARVIO 2018**  
**Käyttötalous palvelualueittain**

**TOIMINTAMENOT**

Luvut 1000 eurona	Korjattu TA 2018	Tammi-lokakuu 2018			Tammi-lokakuu 2017	%-muutos	Laskennallinen tilinpäätös- ennuste 2018	Erotus TA-TPA
		od.arvo	toteuma	erotus	toteutuma	2017-2018		
Palvelualue								
Kaupunginhallitus	18451	15370	14709	-661	14514	1,3 %	17657	-794
Koulutus	32680	26817	26694	-123	26526	0,6 %	32536	-144
Kulttuuri ja musiikki	11465	9499	9645	146	9472	1,8 %	11639	174
Soster	91979	76095	78842	2747	74653	5,6 %	95268	3289
Tekninen	16375	13225	12578	-647	12123	3,8 %	15496	-879
<b>YHTEENSÄ</b>	<b>170950</b>	<b>141005</b>	<b>142468</b>	<b>1463</b>	<b>137288</b>	<b>3,8 %</b>	<b>172595</b>	<b>1645</b>

**TOIMINTATULOT**

Luvut 1000 eurona	Korjattu TA 2018	Tammi-lokakuu 2018			Tammi-lokakuu 2017	%-muutos	Laskennallinen tilinpäätös- ennuste 2018	Erotus TA-TPA
		od.arvo	toteuma	erotus	toteutuma	2017-2018		
Palvelualue								
Kaupunginhallitus	4775	3316	3592	276	2494	44,0 %	4829	54
Koulutus	2350	2183	2319	136	2736	-15,2 %	2475	125
Kulttuuri ja musiikki	1971	1588	1568	-20	1677	-6,5 %	1914	-57
Soster	9933	8011	7964	-47	8233	-3,3 %	9755	-177
Tekninen	19439	15268	14237	-1031	16984	-16,2 %	18101	-1338
<b>YHTEENSÄ</b>	<b>38468</b>	<b>30367</b>	<b>29680</b>	<b>-687</b>	<b>32124</b>	<b>-7,6 %</b>	<b>37075</b>	<b>-1393</b>

**NETTO**

Luvut 1000 eurona	Korjattu TA 2018	Tammi-lokakuu 2018			Tammi-lokakuu 2017	%-muutos	Laskennallinen tilinpäätös- ennuste 2018	Erotus TA-TPA
		od.arvo	toteuma	erotus	toteutuma	2017-2018		
Palvelualue								
Kaupunginhallitus	13676	12053	11117	-936	12020	-7,5 %	12828	-848
Koulutus	30330	24634	24375	-259	23790	2,5 %	30061	-269
Kulttuuri ja musiikki	9494	7911	8077	166	7795	3,6 %	9725	231
Soster	82047	68083	70878	2795	66420	6,7 %	85512	3466
Tekninen	-3064	-2043	-1659	384	-4861	-65,9 %	-2605	459
<b>YHTEENSÄ</b>	<b>132483</b>	<b>110638</b>	<b>112788</b>	<b>2150</b>	<b>105164</b>	<b>7,2 %</b>	<b>135520</b>	<b>3038</b>

# TALOUSARVIO 2018

## Käyttötalous tilauksittain

### TOIMINTAMENOT

Luvut 1000 euronä	Korjattu TA 2018	Tammi-lokakuu 2018			Tammi-lokakuu 2017	%-muutos	Laskennallinen	Erotus
		od.arvo	toteutuma	erotus	toteutuma	2017-2018	tilinpäätös- ennuste 2018	TA-TPA
Hallintopalvelut	3386	2856	2699	-157	2596	4,0 %	3200	-186
Tietohallintokeskus	1881	1526	1455	-71	1693	-14,1 %	1793	-88
Taloushallintopalvelut	6592	5474	5213	-261	5213	0,0 %	6278	-314
Henkilöstöpalvelut	2222	1838	1743	-95	1756	-0,7 %	2107	-115
Elinkeinopalvelut	1307	1112	1106	-6	1049	5,4 %	1300	-7
Tuki- ja erillispalvelut	3063	2564	2493	-71	2207	13,0 %	2979	-84
Hallintopalvelut/koulutus	359	283	261	-22	266	-1,9 %	332	-27
Peruskoulutus	17016	14121	14205	84	13972	1,7 %	17117	101
Lukio	2749	2289	2149	-140	2207	-2,6 %	2581	-168
Kivalo-opisto	2037	1453	1482	29	1467	1,0 %	2078	41
Varhaiskasvatus	10519	8672	8597	-75	8614	-0,2 %	10428	-91
Kulttuuripalvelut	214	177	192	15	255	-24,7 %	232	18
Museotoimi	979	807	834	27	798	4,5 %	1012	33
Kirjasto	1389	1160	1169	9	1139	2,6 %	1400	11
Teatteri	1992	1641	1716	75	1747	-1,8 %	2083	91
Liikuntapalvelut	3555	2922	2905	-17	2853	1,8 %	3534	-21
Nuorisotyö	1169	953	906	-47	917	-1,2 %	1111	-58
Musiikki	2167	1838	1923	85	1763	9,1 %	2267	100
Soster-hallinto	833	684	737	53	702	5,0 %	897	64
Aikuissosiaalityö	1859	1563	1561	-2	1660	-6,0 %	1857	-2
Perhepalvelut	5169	4294	4542	248	4413	2,9 %	5467	298
Vammais- ja kehitysvammaishuolto	8299	6833	7067	234	6824	3,6 %	8583	284
Vastaanotto	7036	5824	6619	795	5358	23,5 %	7997	961
Kuntoutus	1758	1442	1606	164	1340	19,9 %	1957	199
Suun terveydenhuolto	1935	1564	1994	430	1577	26,4 %	2466	532
Työterveys	331	282	304	22	516	-41,1 %	304	-27
Aikuispsykososiaaliset palvelut	1475	1435	1424	-11	3310	-57,0 %	1464	-11
Esh	38013	31137	31773	636	28343	12,1 %	38789	776
Hoito- ja hoiva	25272	21036	21215	179	20610	2,9 %	25486	215
Tekninen johto	201	165	135	-30	129	4,7 %	164	-37
Kaavoitus, maankäyttö ja suunn.	1218	997	954	-43	888	7,4 %	1165	-53
Yhdyskuntatekniikka	6238	5164	4622	-542	4639	-0,4 %	5583	-655
Tilapalvelu	7669	6128	6267	139	5820	7,7 %	7843	174
Ulkopuoliset urakat	100	3	9	6	0	100,0 %	9	-91
Viranomaispalvelut	949	768	591	-177	647	-8,7 %	731	-218
<b>KOKO KAUPUNKI</b>	<b>170950</b>	<b>141005</b>	<b>142468</b>	<b>1463</b>	<b>137288</b>	<b>3,8 %</b>	<b>172595</b>	<b>1645</b>

# TALOUSARVIO 2018

## Käyttötalous tilauksittain

### TOIMINTATULOT

Luvut 1000 euronä	Korjattu TA 2018	Tammi-lokakuu 2018			Tammi-lokakuu 2017	%-muutos	Laskennallinen tilinpäätös- ennuste 2018	Erotus TA-TPA
		od.arvo	toteuma	erotus	toteutuma	2017-2018		
<b>Hallintopalvelut</b>	292	141	204	63	54	0,0 %	292	0
Tietohallintokeskus	2287	1887	1861	-26	1882	-1,1 %	2256	-31
Taloushallintopalvelut	1150	699	618	-81	428	44,4 %	1017	-133
Henkilöstöpalvelut	360	41	32	-9	42	-23,8 %	360	0
Elinkeinopalvelut	107	0	368	368	0	100,0 %	368	261
Tuki- ja erillispalvelut	579	549	509	-40	88	478,4 %	537	-42
<b>Hallintopalvelut/koulutus</b>	10	9	2	-7	6	0,0 %	10	0
Peruskoulutus	589	623	571	-52	900	-36,6 %	540	-49
Lukio	238	242	200	-42	253	-20,9 %	197	-41
Kivalo-opisto	611	574	640	66	644	-0,6 %	640	29
Varhaiskasvatus	902	736	906	170	933	-2,9 %	1088	186
<b>Kulttuuripalvelut</b>	76	56	22	-34	131	-83,2 %	30	-46
Museotoimi	31	34	60	26	46	30,4 %	60	29
Kirjasto	22	20	32	12	36	-11,1 %	35	13
Teatteri	374	235	155	-80	214	-27,6 %	246	-128
Liikuntapalvelut	607	450	489	39	502	-2,6 %	660	53
Nuorisotyö	238	226	167	-59	191	-12,6 %	176	-62
Musiikki	623	566	643	77	557	15,4 %	708	85
<b>Soster-hallinto</b>	53	44	50	6	0	0,0 %	60	7
Aikuissosiaalityö	1262	916	834	-82	983	-15,2 %	1149	-113
Perhepalvelut	405	333	388	55	592	-34,5 %	471	66
Vammais- ja kehitysvammaishuolto	653	485	442	-43	447	-1,1 %	595	-58
Vastaanotto	656	547	488	-59	364	34,1 %	586	-70
Kuntoutus	15	13	11	-2	11	100,0 %	13	-2
Suun terveydenhuolto	542	441	461	20	449	2,7 %	567	25
Työterveys	353	265	353	88	574	-38,5 %	353	0
Aikuispsykososiaaliset palvelut	489	404	397	-7	446	-11,0 %	481	-9
Esh	30	23	62	40	37	-100,0 %	83	53
Hoito- ja hoiva	5474	4541	4478	-63	4330	3,4 %	5398	-76
<b>Tekninen johto</b>	0	0	0	0	0	0,0 %	0	0
Kaavoitus, maankäyttö ja suunn.	2838	1605	1679	74	4222	-60,2 %	2969	131
Yhdyskuntatekniikka	3667	2970	1788	-1182	2076	-13,9 %	2208	-1459
Tilapalvelu	12445	10370	10480	110	10431	0,5 %	12577	132
Ulkopuoliset urakat	104	4	12	8	0	100,0 %	12	-92
Viranomaispalvelut	385	319	278	-41	255	9,0 %	336	-49
<b>KOKO KAUPUNKI</b>	<b>38468</b>	<b>30367</b>	<b>29680</b>	<b>-687</b>	<b>32124</b>	<b>-7,6 %</b>	<b>37075</b>	<b>-1393</b>

# TALOUSARVIO 2018

## Käyttötalous tilauksittain

### NETTO

Luvut 1000 euronä	Korjattu TA 2018	Tammi-lokakuu 2018			Tammi-lokakuu 2017	%-muutos	Laskennallinen tilinpäätös- ennuste 2018	Erotus TA-TPA
		od.arvo	toteuma	erotus	toteutuma	2017-2018		
<b>Hallintopalvelut</b>	3094	2715	2495	-220	2542	-1,8 %	2908	-186
Tietohallintokeskus	-406	-361	-406	-45	-189	114,8 %	-462	-56
Taloushallintopalvelut	5442	4775	4595	-180	4785	-4,0 %	5262	-181
Henkilöstöpalvelut	1862	1797	1711	-86	1714	-0,2 %	1747	-115
Elinkeinopalvelut	1200	1112	738	-374	1049	-29,6 %	932	-268
Tuki- ja erillispalvelut	2484	2015	1984	-31	2119	-6,4 %	2442	-42
<b>Hallintopalvelut/koulutus</b>	349	274	259	-15	260	-0,4 %	322	-27
Peruskoulutus	16427	13498	13634	136	13072	4,3 %	16577	150
Lukio	2511	2047	1949	-98	1954	-0,3 %	2384	-127
Kivalo-opisto	1426	879	842	-37	823	2,3 %	1438	12
Varhaiskasvatus	9617	7936	7691	-245	7681	0,1 %	9340	-277
<b>Kulttuuripalvelut</b>	138	121	170	49	124	37,1 %	202	64
Museotoimi	948	773	774	1	752	2,9 %	952	4
Kirjasto	1367	1140	1137	-3	1103	3,1 %	1365	-2
Teatteri	1618	1406	1561	155	1533	1,8 %	1836	218
Liikuntapalvelut	2948	2472	2416	-56	2351	2,8 %	2875	-73
Nuorisotyö	931	727	739	12	726	1,8 %	935	4
Musiikki	1544	1272	1280	8	1206	6,1 %	1559	15
<b>Soster-hallinto</b>	780	640	687	47	702	-2,1 %	837	57
Aikuissosiaalityö	597	647	727	80	677	7,4 %	708	110
Perhepalvelut	4764	3961	4154	193	3821	8,7 %	4996	232
Vammais- ja kehitysvammaishuolto	7646	6348	6625	277	6377	3,9 %	7988	342
Vastaanotto	6380	5277	6131	854	4994	22,8 %	7411	1031
Kuntoutus	1743	1430	1595	165	1329	20,0 %	1944	201
Suun terveydenhuolto	1393	1123	1533	410	1128	35,9 %	1900	507
Työterveys	-22	17	-49	-66	-58	-15,5 %	-49	-27
Aikuispsykososiaaliset palvelut	986	1031	1027	-4	2864	-64,1 %	983	-2
Esh	37983	31115	31711	596	28306	12,0 %	38707	724
Hoito- ja hoiva	19798	16495	16737	242	16280	2,8 %	20088	291
<b>Tekninen johto</b>	201	165	135	-30	129	4,7 %	164	-37
Kaavoitus, maankäyttö ja suunn.	-1620	-608	-725	-117	-3334	-78,3 %	-1803	-183
Yhdyskuntatekniikka	2571	2194	2834	640	2563	10,6 %	3376	805
Tilapalvelu	-4776	-4242	-4213	29	-4611	-8,6 %	-4734	42
Ulkopuoliset urakat	-4	-1	-3	-2	0	0,0 %	-3	1
Viranomaispalvelut	564	449	313	-136	392	-20,2 %	395	-169
<b>KOKO KAUPUNKI</b>	<b>132483</b>	<b>110638</b>	<b>112788</b>	<b>2150</b>	<b>105164</b>	<b>7,2 %</b>	<b>135520</b>	<b>3038</b>

# TALOUSARVIO 2018

## Käyttötalous tilauksittain

### Ulkoiset menot

#### TOIMINTAMENOT

Luvut 1000 eurona	Korjattu TA	Tammi-lokakuu	Tammi-lokakuu	%-muutos
Tilaus	2018	2018	2017	2017-2018
		toteutuma	toteutuma	
Hallintopalvelut	3099	2488	2407	3,4 %
Tietohallintokeskus	1838	1417	1651	-14,2 %
Taloushallintopalvelut	6380	5049	4889	3,3 %
Henkilöstöpalvelut	1573	1382	1228	12,5 %
Elinkeinopalvelut	1280	1080	1026	5,3 %
Tuki- ja erillispalvelut	3003	2452	2178	12,6 %
Hallintopalvelut/koulutus	309	214	222	-3,6 %
Peruskoulutus	13097	10910	10726	1,7 %
Lukio	2208	1658	1674	-1,0 %
Kivalo-opisto	1792	1281	1270	0,9 %
Varhaiskasvatus	9247	7499	7547	-0,6 %
Kulttuuripalvelut	123	100	155	-35,5 %
Museotoimi	501	439	406	8,1 %
Kirjasto	949	801	755	6,1 %
Teatteri	1537	1355	1372	-1,2 %
Liikuntapalvelut	1070	851	849	0,2 %
Nuorisotyö	895	685	699	-2,0 %
Musiikki	1829	1644	1493	10,1 %
Soster-hallinto	741	666	643	3,6 %
Aikuissosiaalityö	1755	1473	1579	-6,7 %
Perhepalvelut	5020	4418	4178	5,7 %
Vammais- ja kehitysvammaishuolto	7906	6765	6511	3,9 %
Vastaanotto	6751	6379	5126	24,4 %
Kuntoutus	1725	1578	1293	22,0 %
Suun terveydenhuolto	1734	1827	1411	29,5 %
Työterveys	302	289	489	-40,9 %
Aikuispsykososiaaliset palvelut	1418	1391	3221	-56,8 %
Esh	38013	31773	27859	14,0 %
Hoito- ja hoiva	23731	19969	19218	3,9 %
Tekninen johto	172	111	105	5,7 %
Kaavoitus, maankäyttö ja suunn.	1064	825	762	8,3 %
Yhdyskuntatekniikka	4713	3794	3692	2,8 %
Tilapalvelu	7290	5877	5452	7,8 %
Ulkopuoliset urakat	100	9	0	100,0 %
Viranomaispalvelut	881	540	597	-9,5 %
<b>KOKO KAUPUNKI</b>	<b>154046</b>	<b>128989</b>	<b>122683</b>	<b>5,1 %</b>

#### TOIMINTAMENOT

Luvut 1000 eurona	Korjattu TA	Tammi-lokakuu	Tammi-lokakuu	%-muutos
Palvelualue	2018	2018	2017	2017-2018
		toteutuma	toteutuma	
Kaupunginhallitus	17173	13868	13379	3,7 %
Koulutus	26653	21562	21439	0,6 %
Kulttuuri ja musiikki	6904	5875	5729	2,5 %
Soster	89096	76528	71528	7,0 %
Tekninen	14220	11156	10608	5,2 %
<b>YHTEENSÄ</b>	<b>154046</b>	<b>128989</b>	<b>122683</b>	<b>5,1 %</b>

# TALOUSARVIO 2018

## Käyttötalous tilauksittain

### Ulkoiset tulot

#### TOIMINTATULOT

Luvut 1000 eurona		Tammi-lokakuu 2018	Tammi-lokakuu 2017	%-muutos
Tilaus	Korjattu TA 2018	toteutuma	toteutuma	2017-2018
Hallintopalvelut	32	30	14	100,0 %
Tietohallintokeskus	295	224	231	-3,0 %
Taloushallintopalvelut	1144	614	423	45,2 %
Henkilöstöpalvelut	349	25	34	-26,5 %
Elinkeinopalvelut	107	368	0	100,0 %
Tuki- ja erillispalvelut	579	509	88	478,4 %
Hallintopalvelut/koulutus	10	2	6	0,0 %
Peruskoulutus	559	571	888	-35,7 %
Lukio	234	197	250	-21,2 %
Kivalo-opisto	611	624	639	-2,3 %
Varhaiskasvatus	902	906	933	-2,9 %
Kulttuuripalvelut	16	16	24	-33,3 %
Museotoimi	31	60	46	30,4 %
Kirjasto	21	32	35	-8,6 %
Teatteri	362	146	207	-29,5 %
Liikuntapalvelut	559	443	457	-3,1 %
Nuorisotyö	238	166	191	-13,1 %
Musiikki	623	643	550	16,9 %
Soster-hallinto	53	50	0	0,0 %
Aikuissosiaalityö	1262	834	983	-15,2 %
Perhepalvelut	405	388	592	-34,5 %
Vammais- ja kehitysvammaishuolto	617	441	434	1,6 %
Vastaanotto	656	488	364	34,1 %
Kuntoutus	15	11	11	0,0 %
Suun terveydenhuolto	542	461	449	2,7 %
Työterveys	87	87	137	-36,5 %
Aikuispsykososiaaliset palvelut	489	397	446	-11,0 %
Esh	30	62	37	0,0 %
Hoito- ja hoiva	5474	4478	4301	4,1 %
Tekninen johto	0	0	0	0,0 %
Kaavoitus, maankäyttö ja suunn.	2837	1679	4222	-60,2 %
Yhdyskuntatekniikka	1679	563	854	-34,1 %
Tilapalvelu	443	485	470	3,2 %
Ulkopuoliset urakat	104	12	0	100,0 %
Viranomaispalvelut	383	277	255	8,6 %
<b>KOKO KAUPUNKI</b>	<b>21748</b>	<b>16289</b>	<b>18571</b>	<b>-12,3 %</b>

#### TOIMINTATULOT

Luvut 1000 eurona		Tammi-lokakuu 2018	Tammi-lokakuu 2017	%-muutos
Palvelualue	Korjattu TA 2018	toteutuma	toteutuma	2017-2018
Kaupunginhallitus	2506	1770	790	124,1 %
Koulutus	2316	2300	2716	-15,3 %
Kulttuuri ja musiikki	1850	1506	1510	-0,3 %
Soster	9630	7697	7754	-0,7 %
Tekninen	5446	3016	5801	-48,0 %
<b>YHTEENSÄ</b>	<b>21748</b>	<b>16289</b>	<b>18571</b>	<b>-12,3 %</b>



# TALOUSARVIO 2018

## Käyttötalous tilauksittain

### Ulkoiset nettomenot

#### NETTOMENOT

Luvut 1000 euronä		Tammi-lokakuu 2018	Tammi-lokakuu 2017	%-muutos
Tilaisu	Korjattu TA 2018	toteutuma	toteutuma	2017-2018
Hallintopalvelut	3067	2458	2393	2,7 %
Tietohallintokeskus	1543	1193	1420	-16,0 %
Taloushallintopalvelut	5236	4435	4466	-0,7 %
Henkilöstöpalvelut	1224	1357	1194	13,7 %
Elinkeinopalvelut	1173	712	1026	-30,6 %
Tuki- ja erillispalvelut	2424	1943	2090	-7,0 %
Hallintopalvelut/koulutus	299	212	216	-1,9 %
Peruskoulutus	12538	10339	9838	5,1 %
Lukio	1974	1461	1424	2,6 %
Kivalo-opisto	1181	657	631	4,1 %
Varhaiskasvatus	8345	6593	6614	-0,3 %
Kulttuuripalvelut	107	84	131	-35,9 %
Museotoimi	470	379	360	5,3 %
Kirjasto	928	769	720	6,8 %
Teatteri	1175	1209	1165	3,8 %
Liikuntapalvelut	511	408	392	4,1 %
Nuorisotyö	657	519	508	2,2 %
Musiikki	1206	1001	943	6,2 %
Soster-hallinto	688	616	643	-4,2 %
Aikuissosiaalityö	493	639	596	7,2 %
Perhepalvelut	4615	4030	3586	12,4 %
Vammais- ja kehitysvammaishuolto	7289	6324	6077	4,1 %
Vastaanotto	6095	5891	4762	23,7 %
Kuntoutus	1710	1567	1282	22,2 %
Suun terveydenhuolto	1192	1366	962	42,0 %
Työterveys	215	202	352	-42,6 %
Aikuispsykososiaaliset palvelut	929	994	2775	-64,2 %
Esh	37983	31711	27822	14,0 %
Hoito- ja hoiva	18257	15491	14917	3,8 %
Tekninen johto	172	111	105	5,7 %
Kaavoitus, maankäyttö ja suunn.	-1773	-854	-3460	-75,3 %
Yhdyskuntatekniikka	3034	3231	2838	13,8 %
Tilapalvelu	6847	5392	4982	8,2 %
Ulkopuoliset urakat	-4	-3	0	100,0 %
Viranomaispalvelut	498	263	342	-23,1 %
<b>KOKO KAUPUNKI</b>	<b>132298</b>	<b>112700</b>	<b>104112</b>	<b>8,2 %</b>

#### NETTOMENOT

Luvut 1000 euronä		Tammi-lokakuu 2018	Tammi-lokakuu 2017	%-muutos
Palvelualue	Korjattu TA 2018	toteutuma	toteutuma	2017-2018
Kaupunginhallitus	14667	12098	12589	-3,9 %
Koulutus	24337	19262	18723	2,9 %
Kulttuuri ja musiikki	5054	4369	4219	3,6 %
Soster	79466	68831	63774	7,9 %
Tekninen	8774	8140	4807	69,3 %
<b>YHTEENSÄ</b>	<b>132298</b>	<b>112700</b>	<b>104112</b>	<b>8,2 %</b>

**TALOUSARVIO 2018**  
**Palkkasumma tilauksittain**

Luvut 1000 euronä	Korjattu TA 2018	Tammi-lokakuu 2018			Tammi-lokakuu 2017	%-muutos	Laskennallinen tilinpäätös- ennuste 2018	Erotus TA-TPA
		od.arvo	toteutuma	erotus	toteutuma	2017-2018		
<b>Tilaus</b>								
Hallintopalvelut	929	746	773	27	603	28,2 %	963	34
Tietohallintokeskus	517	427	434	7	473	-8,2 %	526	9
Taloushallintopalvelut	2102	1759	1630	-129	1474	10,6 %	1948	-155
Henkilöstöpalvelut	521	439	396	-43	417	-5,0 %	470	-51
Elinkeinopalvelut	184	163	131	-32	118	11,0 %	148	-36
Tuki- ja erillispalvelut	269	219	244	25	45	442,2 %	300	31
Hallintopalvelut/koulutus	153	126	127	1	122	4,1 %	154	1
Peruskoulutus	8178	6800	6884	84	6753	1,9 %	8280	102
Lukio	1633	1344	1242	-102	1196	3,8 %	1509	-124
Kivalo-opisto	1052	739	780	41	754	3,4 %	1110	58
Varhaiskasvatus	5093	4186	4576	390	4373	4,6 %	5568	475
Kulttuuripalvelut	39	32	47	15	89	-47,2 %	58	19
Museotoimi	346	286	285	-1	276	3,3 %	345	-1
Kirjasto	524	435	446	11	413	8,0 %	537	13
Teatteri	1015	840	904	64	870	3,9 %	1092	77
Liikuntapalvelut	451	375	386	11	355	8,7 %	464	13
Nuorisotyö	523	435	431	-4	455	-5,3 %	518	-5
Musiikki	1277	1097	1090	-7	1055	3,3 %	1269	-8
Soster-hallinto	449	372	400	28	356	12,4 %	483	34
Aikuisosiaalityö	689	568	582	14	544	7,0 %	706	17
Perhepalvelut	1516	1249	1252	3	1358	-7,8 %	1519	3
Vammais- ja kehitysvammaishuolto	1790	1465	1505	40	1566	-3,9 %	1838	48
Vastaanotto	1732	1542	1499	-43	1836	-18,4 %	1684	-48
Kuntoutus	165	165	172	7	253	-32,0 %	172	7
Suun terveydenhuolto	522	522	553	31	955	-42,1 %	553	31
Työterveys	145	145	173	28	302	-42,7 %	173	28
Aikuispsykososiaaliset palvelut	458	458	528	70	1707	-69,1 %	528	70
Hoito- ja hoiva	13242	10955	11429	474	10334	10,6 %	13815	573
Tekninen johto	83	66	62	-4	54	14,8 %	78	-5
Kaavoitus, maankäyttö ja suunn.	603	509	471	-38	460	2,4 %	558	-45
Yhdyskuntatekniikka	1781	1446	1212	-234	1234	-1,8 %	1493	-288
Tilapalvelu	2081	1737	1754	17	1665	5,3 %	2101	20
Ulkopuoliset urakat	17	3	7	4	0	100,0 %	39	23
Viranomaispalvelut	220	181	133	-48	159	-16,4 %	161	-59
<b>KOKO KAUPUNKI</b>	<b>50300</b>	<b>41831</b>	<b>42538</b>	<b>707</b>	<b>42624</b>	<b>-0,2 %</b>	<b>51161</b>	<b>861</b>

Luvut 1000 euronä	Korjattu TA 2018	Tammi-lokakuu 2018			Tammi-lokakuu 2017	%-muutos	Laskennallinen tilinpäätös- ennuste 2018	Erotus TA-TPA
		od.arvo	toteutuma	erotus	toteutuma	2017-2018		
<b>Palvelualue</b>								
Kaupunginhallitus	4522	3753	3608	-145	3130	15,3 %	4354	-168
Koulutus	16109	13195	13609	414	13198	3,1 %	16621	512
Kulttuuri ja musiikki	4175	3500	3589	89	3513	2,2 %	4283	108
Soster	20708	17442	18093	651	19211	-5,8 %	21471	763
Tekninen	4785	3942	3639	-303	3572	1,9 %	4431	-354
<b>YHTEENSÄ</b>	<b>50300</b>	<b>41831</b>	<b>42538</b>	<b>707</b>	<b>42624</b>	<b>-0,2 %</b>	<b>51161</b>	<b>861</b>

**TALOUSARVIO 2018**  
**Henkilötyövuodet tilauksittain**

Tilaus	Korjattu TA 2018	Tammi-lokakuu 2018			Laskennallinen tilinpäätös- ennuste 2018	Erotus TA-TPA
		od.arvo	toteuma	erotus		
Hallintopalvelut	19,0	15,8	15,1	-0,7	18,2	-0,8
Tietohallintokeskus	13,7	11,4	11,0	-0,4	13,2	-0,5
Taloushallintopalvelut	29,2	24,1	21,4	-2,7	25,9	-3,3
Henkilöstöpalvelut	11,5	9,7	9,5	-0,1	11,3	-0,2
Elinkeinopalvelut	4,0	3,5	3,8	0,4	4,5	0,5
Tuki- ja erillispalvelut	6,5	5,3	5,7	0,4	7,0	0,5
Hallintopalvelut/koulutus	5,0	4,2	4,2	0,0	5,0	0,0
Peruskoulutus	194,8	163,1	170,9	7,8	204,1	9,3
Lukio	27,4	19,6	21,8	2,1	30,3	2,9
Kivalo-opisto	7,2	6,1	5,7	-0,4	6,8	-0,4
Varhaiskasvatus	168,0	138,5	148,2	9,7	179,8	11,8
Kulttuuripalvelut	1,0	0,8	1,1	0,2	1,3	0,3
Museotoimi	9,0	7,5	7,2	-0,4	8,6	-0,4
Kirjasto	15,7	13,0	12,5	-0,6	15,0	-0,7
Teatteri	28,6	23,8	23,9	0,1	28,7	0,1
Liikuntapalvelut	14,0	11,6	12,3	0,7	14,8	0,8
Nuorisotyö	17,3	14,3	13,5	-0,8	16,3	-1,0
Musiikki	30,0	25,4	23,6	-1,8	27,9	-2,1
Soster-hallinto	11,0	9,2	9,5	0,4	11,4	0,4
Aikuissosiaalityö	18,6	15,9	15,7	-0,2	18,3	-0,3
Perhepalvelut	39,8	33,1	31,4	-1,7	37,7	-2,1
Vammais- ja kehitysvammaishuolto	51,1	42,0	43,0	1,0	52,3	1,2
Vastaanotto	36,5	33,8	33,4	-0,5	36,0	-0,5
Kuntoutus	5,1	5,1	4,1	-1,0	4,1	-1,0
Suun terveydenhuolto	11,9	11,9	11,9	0,1	11,9	0,1
Työterveys	4,0	4,0	2,6	-1,4	2,6	-1,4
Aikuispsykososiaaliset palvelut	15,7	15,7	15,0	-0,7	15,0	-0,7
Hoito- ja hoiva	390,0	323,9	324,6	0,7	390,9	0,9
Tekninen johto	1,0	0,8	0,8	0,0	1,0	0,0
Kaavoitus, maankäyttö ja suunn.	16,6	13,9	12,9	-1,0	15,4	-1,2
Yhdyskuntatekniikka	39,3	32,9	31,8	-1,1	38,0	-1,3
Tilapalvelu	69,2	57,3	56,0	-1,3	67,6	-1,6
Ulkopuoliset urakat	0,0	0,0	0,0	0,0	0,0	0,0
Viranomaispalvelut	4,0	3,3	2,9	-0,3	3,6	-0,4
<b>KOKO KAUPUNKI</b>	<b>1315,6</b>	<b>1100,6</b>	<b>1107,0</b>	<b>6,4</b>	<b>1324,5</b>	<b>8,9</b>

Palvelualue	Korjattu TA 2018	Tammi-lokakuu 2018			Laskennallinen tilinpäätös- ennuste 2018	Erotus TA-TPA
		od.arvo	toteuma	erotus		
Kaupunginhallitus	83,9	69,8	66,6	-3,2	80,0	-3,9
Koulutus	402,4	331,5	350,8	19,2	426,0	23,6
Kulttuuri ja musiikki	115,6	96,5	94,1	-2,5	112,7	-2,9
Soster	583,6	494,6	491,3	-3,3	580,3	-3,3
Tekninen	130,1	108,2	104,4	-3,8	125,5	-4,6
<b>YHTEENSÄ</b>	<b>1315,6</b>	<b>1100,6</b>	<b>1107,0</b>	<b>6,4</b>	<b>1324,5</b>	<b>8,9</b>

# TALOUSARVIO 2018

## Investoinnit

LUVUT 1000 euronä	Korjattu TA 2018 Investointi- menot	Odotusarvo			Erotus od.arvo-toteutuma	
		tas.keh:n od.arvo	toteuma	tot-%	1000 €	%
Palvelualue						
Kaupunginhallitus	1072	893	264	24,6	-629	-70,4
Sivistystoimi	5624	4687	102	1,8	-4585	-97,8
Sosiaali- ja terveystoimi	318	265	39	12,3	-226	-85,3
Tekninen toimi	8420	7017	7117	84,5	100	1,4
<b>INVESTOINNIT YHT.</b>	<b>15434</b>	<b>12862</b>	<b>7522</b>	<b>48,7</b>	<b>-5340</b>	<b>-41,5</b>

Palvelualue	Korjattu TA 2018 Investointi- tulot	Odotusarvo			Erotus od.arvo-toteutuma	
		tas.keh:n od.arvo	toteuma	tot-%	1000 €	%
Kaupunginhallitus	14	12	0	0,0	-12	0,0
Sivistystoimi	0	0	0	0,0	0	0,0
Sosiaali- ja terveystoimi	0	0	0	0,0	0	0,0
Tekninen toimi	0	0	0	0,0	0	0,0
* käyttöomaisuuden myyntitulot	0	0	0	0,0	0	0,0
* rahoitusosuudet	0	0	0	0,0	0	0,0
<b>INVESTOINNIT YHT.</b>	<b>14</b>	<b>12</b>	<b>0</b>	<b>0,0</b>	<b>-12</b>	<b>0,0</b>

Palvelualue	Korjattu TA 2018 Investointien netto	Odotusarvo			Erotus od.arvo-toteutuma	
		tas.keh:n od.arvo	toteuma	tot-%	1000 €	%
Kaupunginhallitus	1058	882	264	25,0	-618	-70,1
Sivistystoimi	5624	4687	102	1,8	-4585	-97,8
Sosiaali- ja terveystoimi	318	265	39	12,3	-226	-85,3
Tekninen toimi	8420	7017	7117	84,5	100	1,4
<b>INVESTOINNIT YHT.</b>	<b>15420</b>	<b>12850</b>	<b>7522</b>	<b>48,8</b>	<b>-5328</b>	<b>-41,5</b>

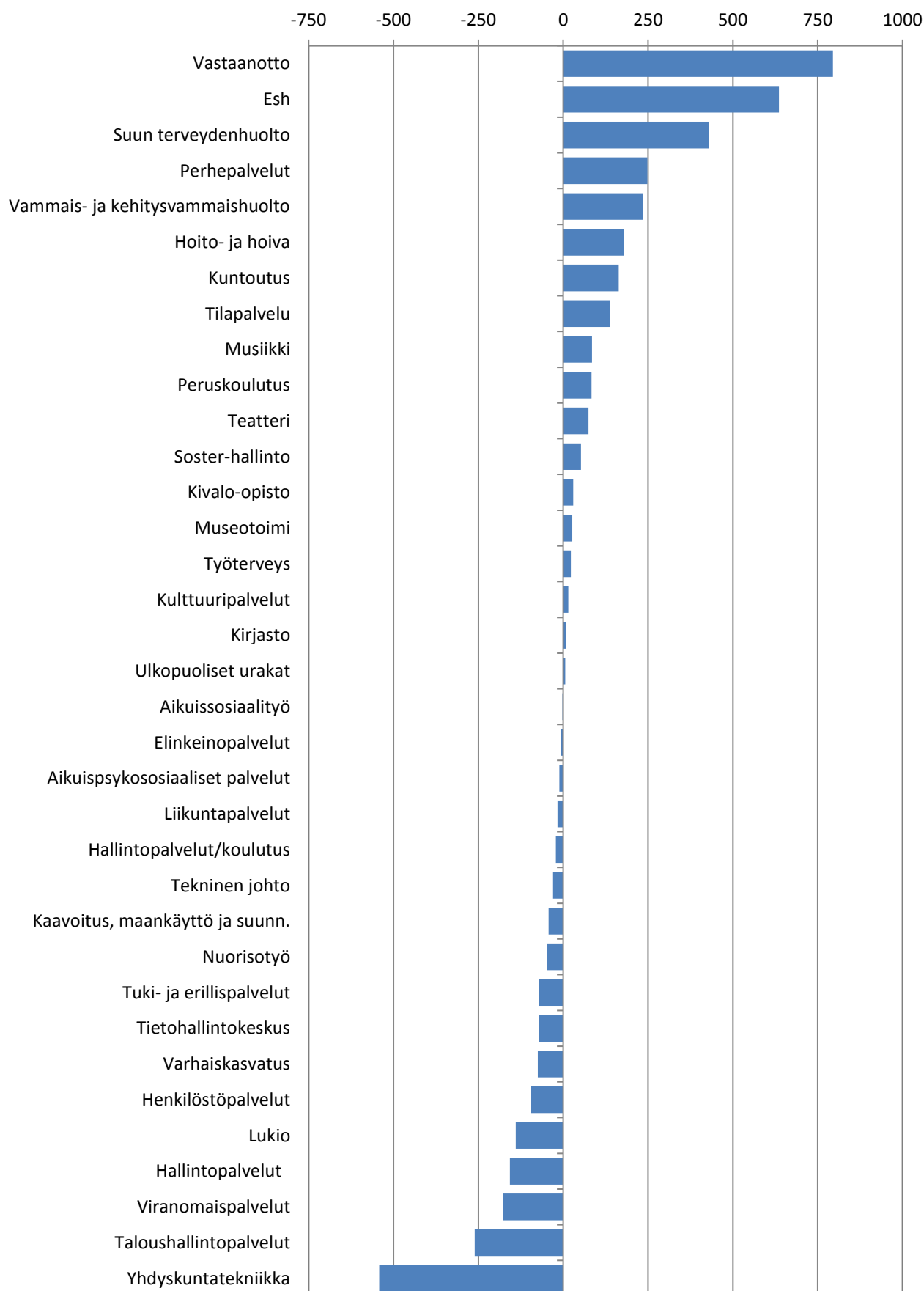
# Toimintamenot 2018

## Erotukset odotusarvo-toteutuma lokakuun lopussa (%)

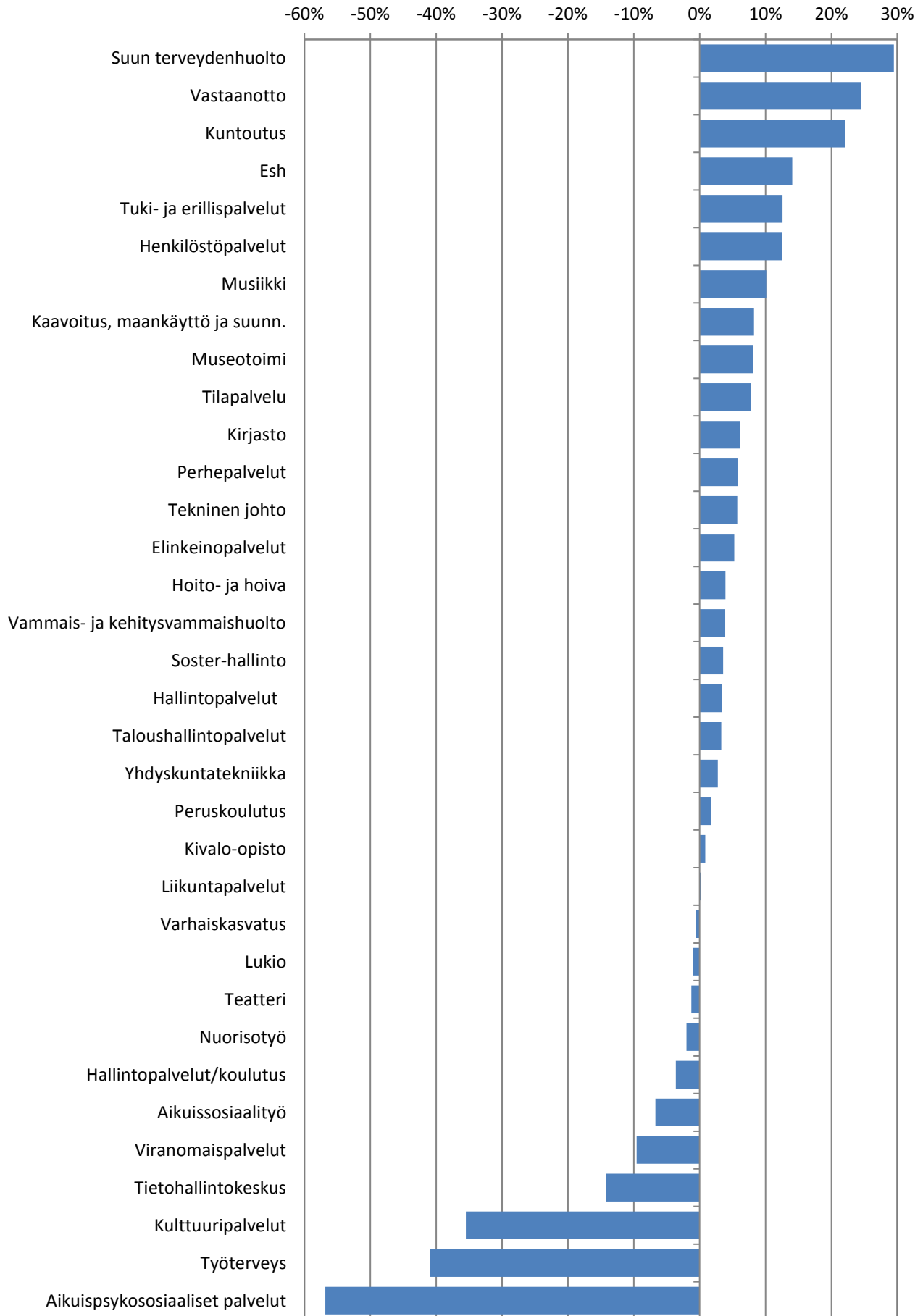


# Toimintamenot 2018

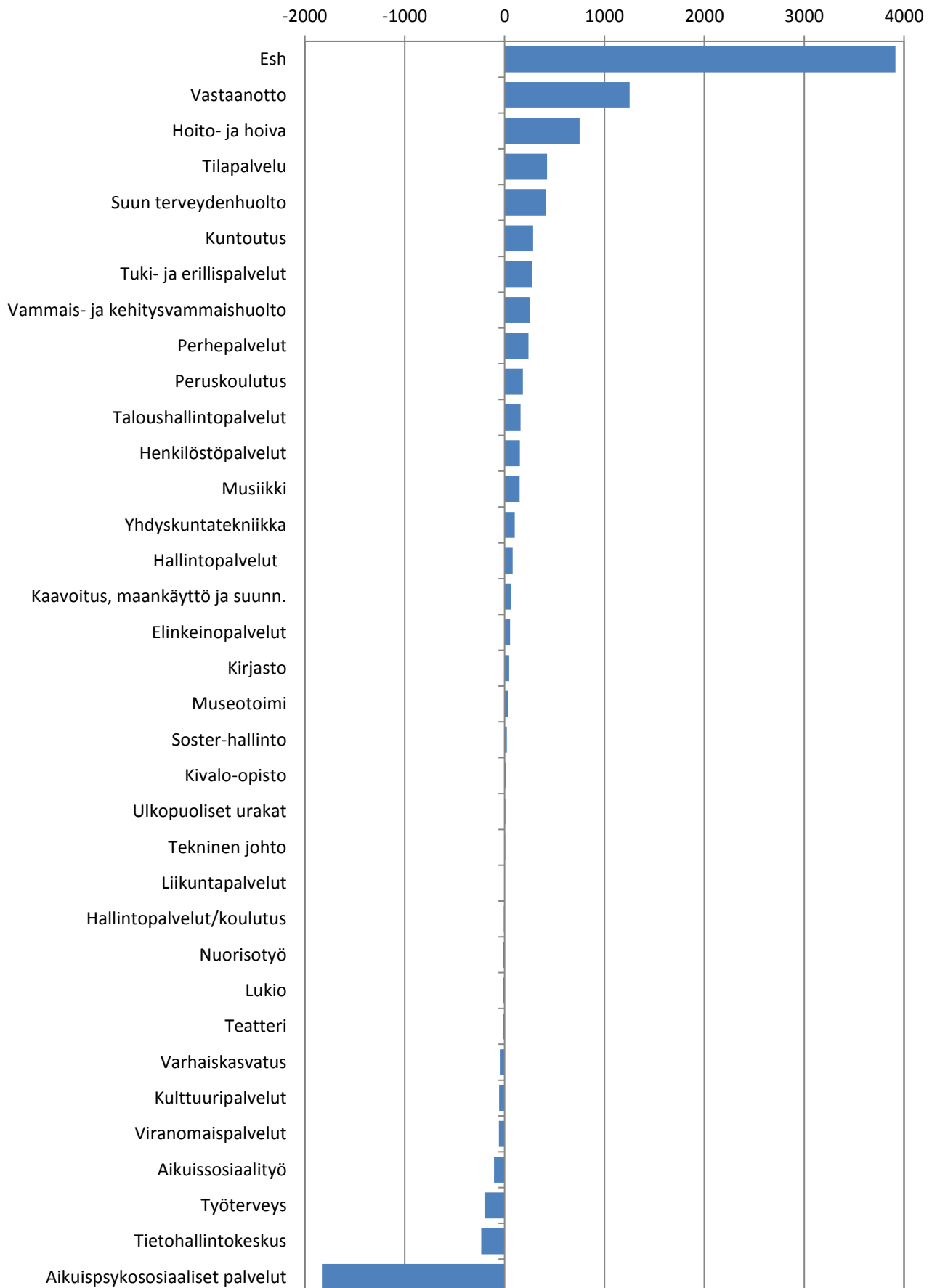
Erotukset odotusarvo-toteutuma lokakuun lopussa (1000 €)



## Ulkoisten toimintamenojen vertailu tammi-lokakuu 2017-2018

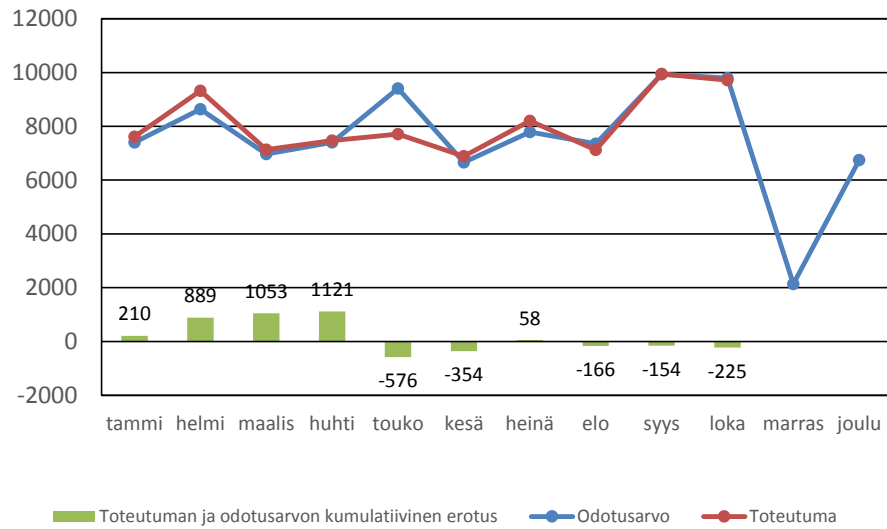


## Ulkoisten toimintamenojen vertailu tammi-lokakuu 2017-2018 (1000 €)

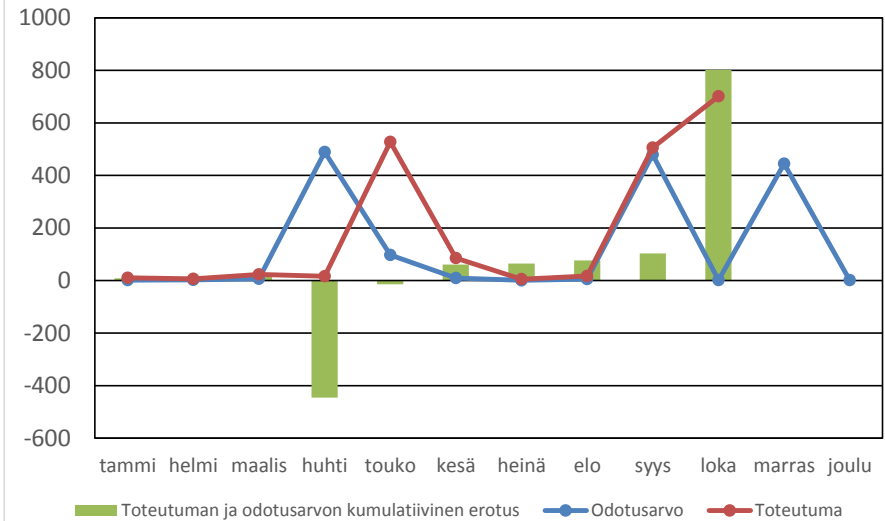




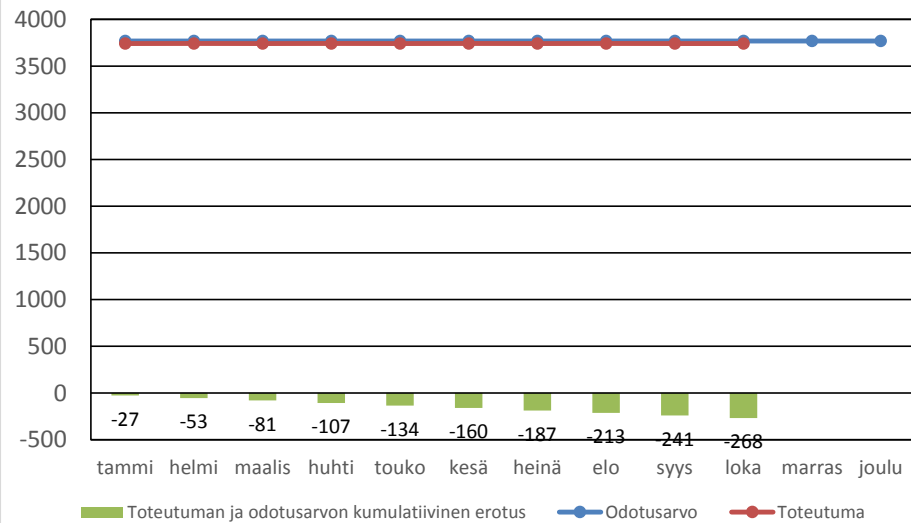
### Verotulot



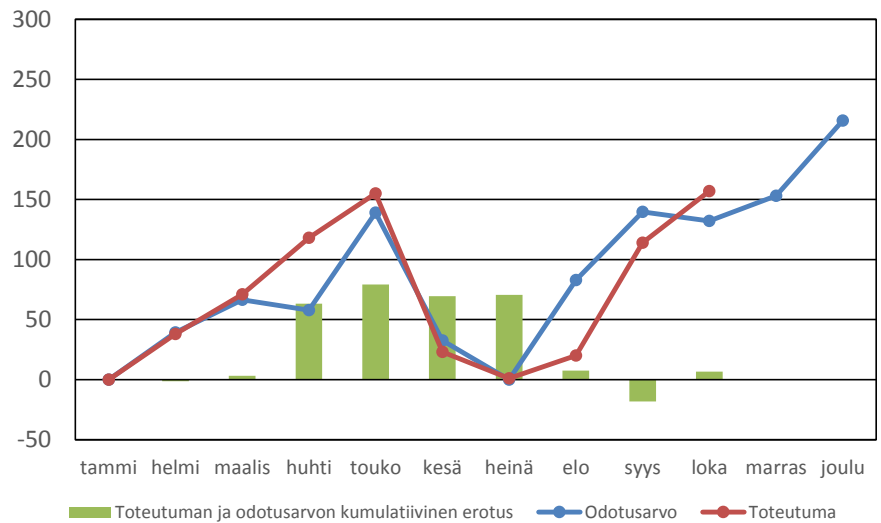
### Korko- ja rahoitustulot



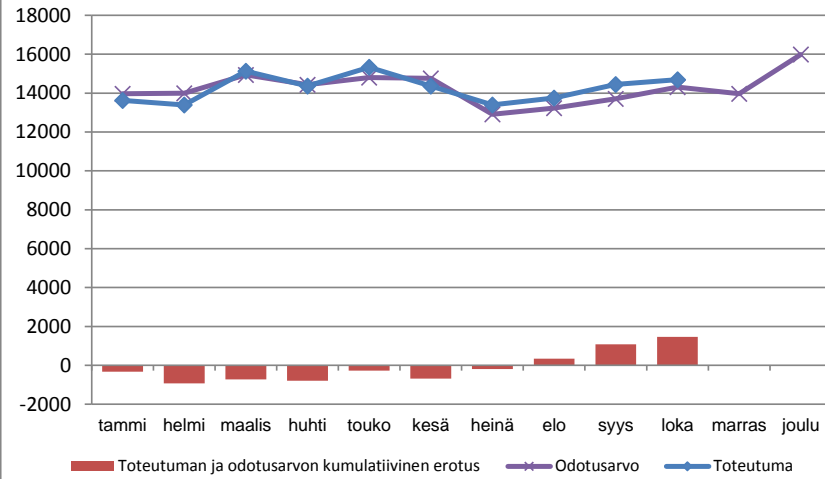
### Valtionosuus



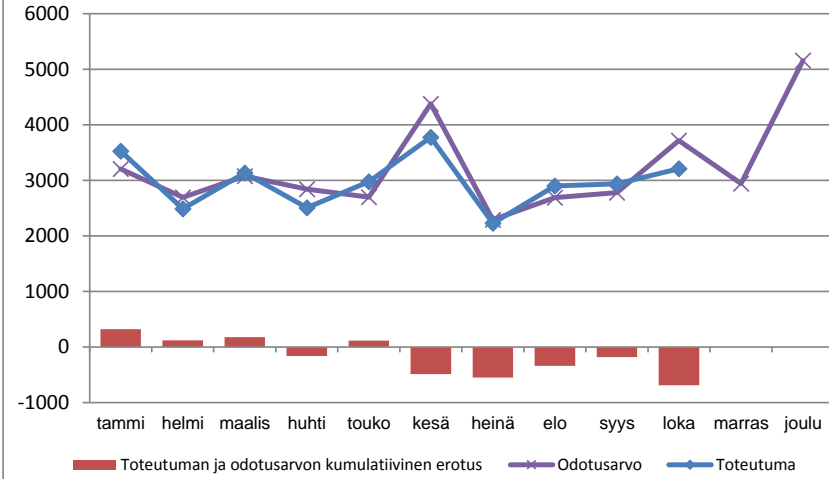
### Korko- ja rahoitusmenot



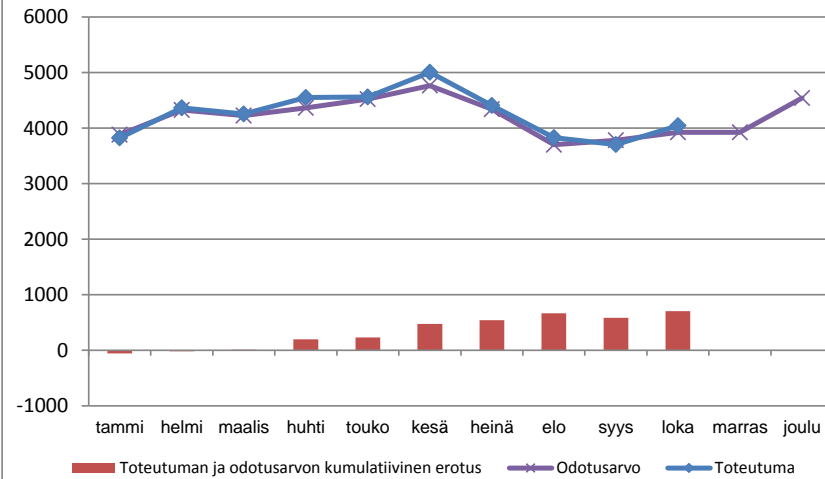
**Koko kaupunki  
Menot**

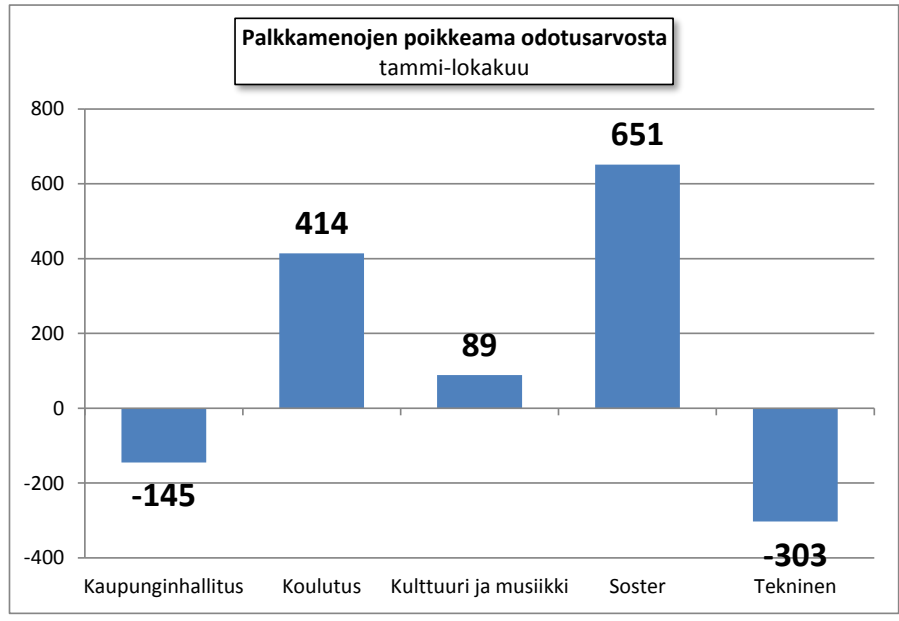
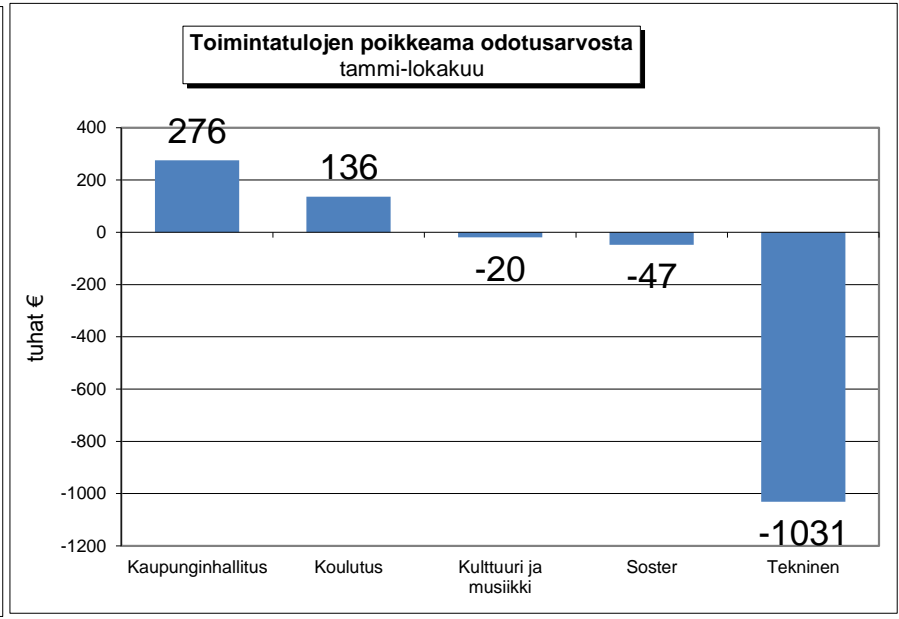
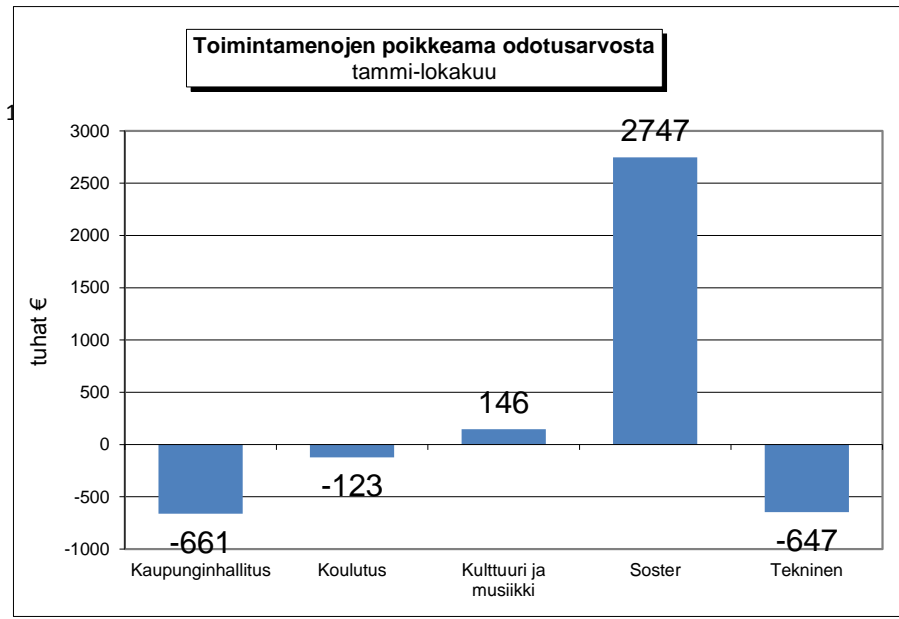


**Koko kaupunki  
Tulot**

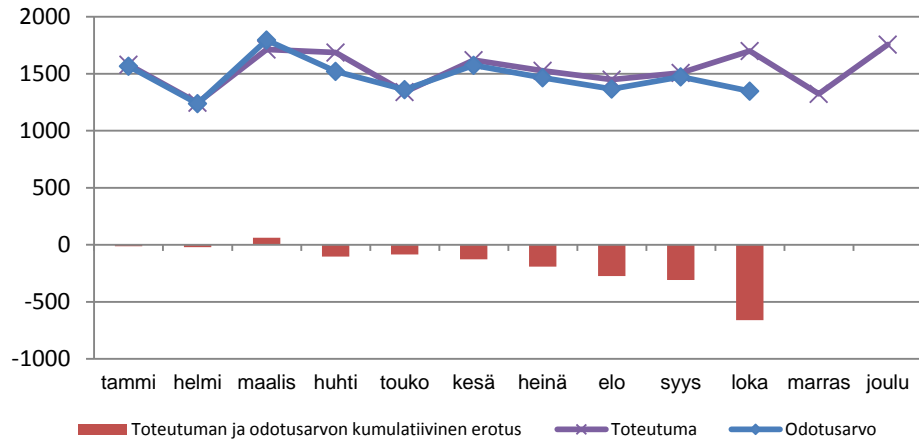


**Koko kaupunki  
Palkat**

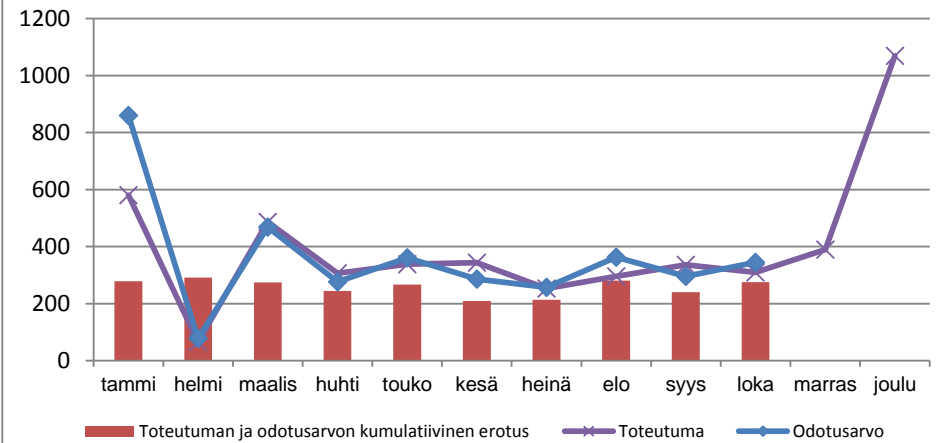




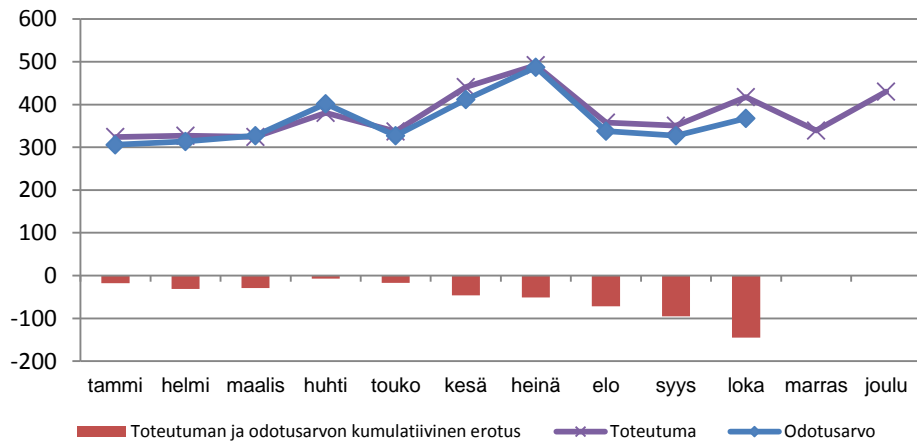
### Kaupunginhallitus Menot



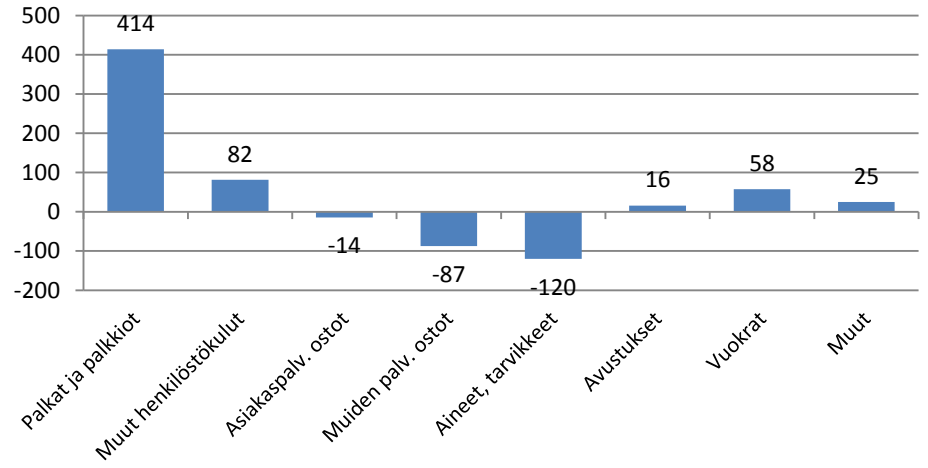
### Kaupunginhallitus Tulot



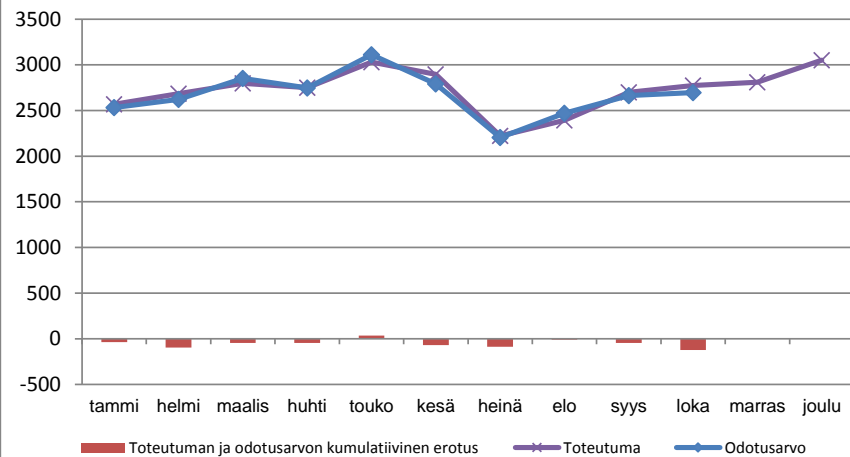
### Kaupunginhallitus Palkat



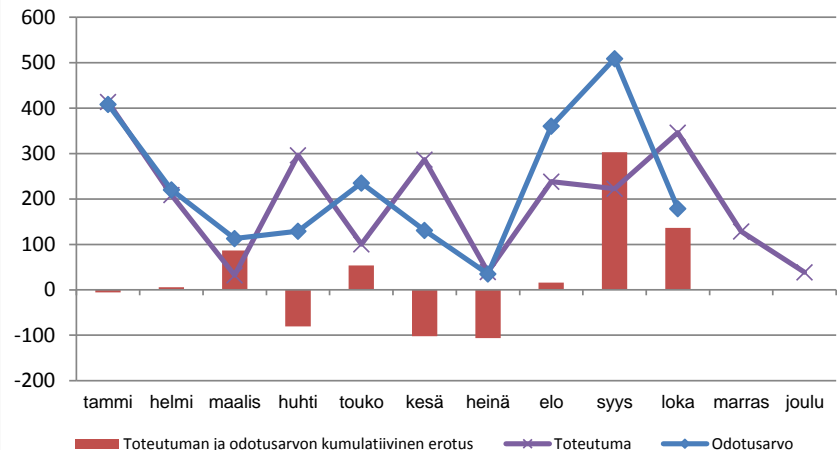
### Kaupunginhallitus Erotus 2017-2018 tiliryhmittäin



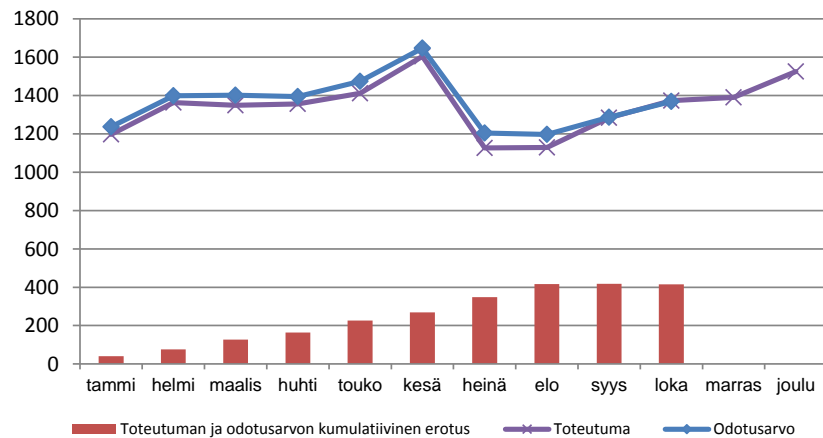
### Koulutus Menot



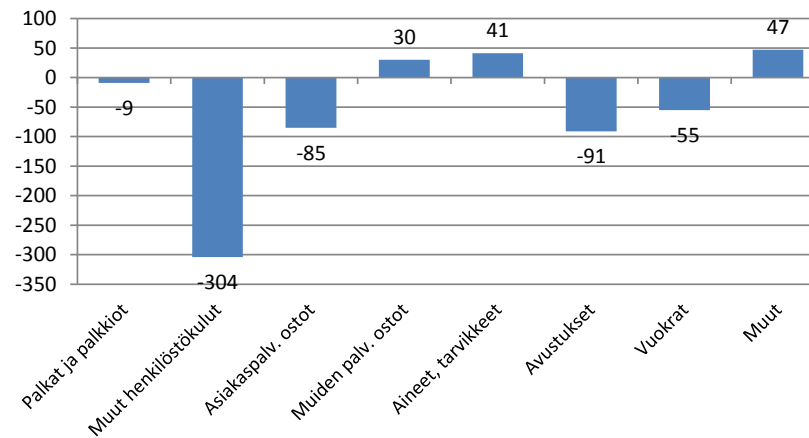
### Koulutus Tulot

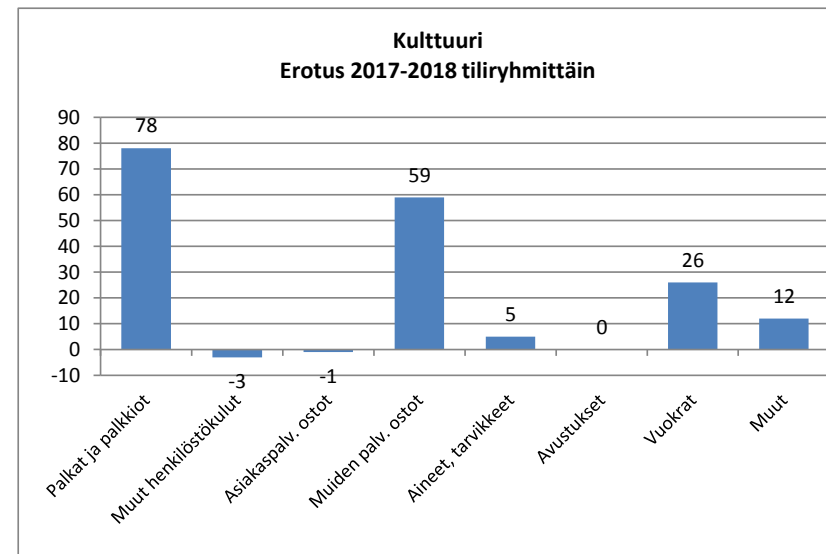
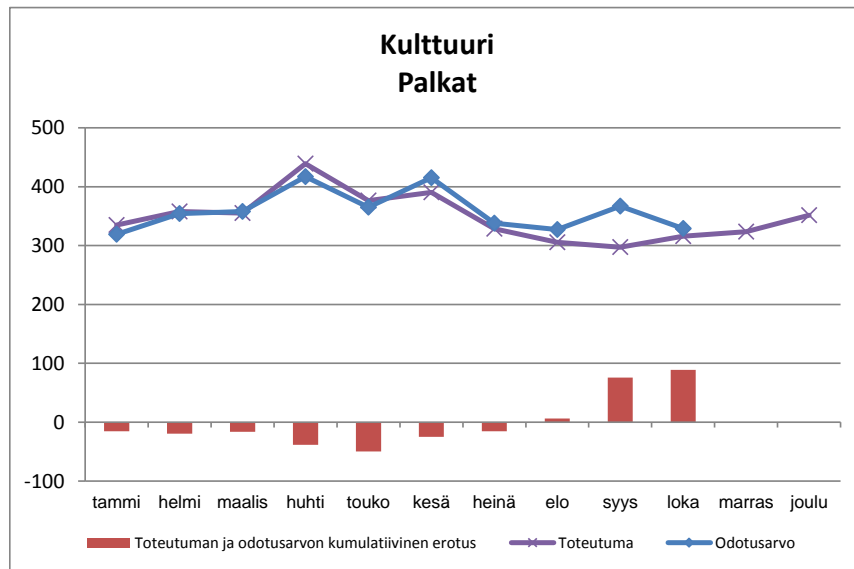
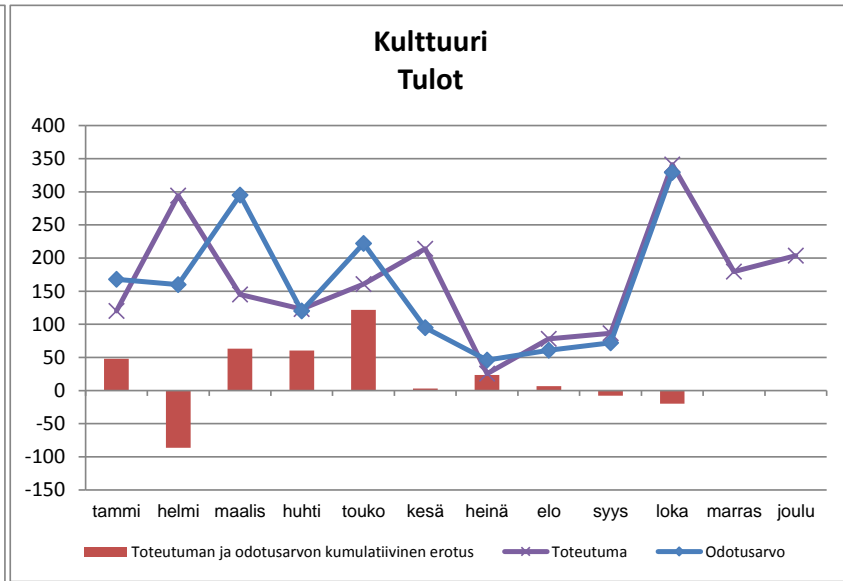
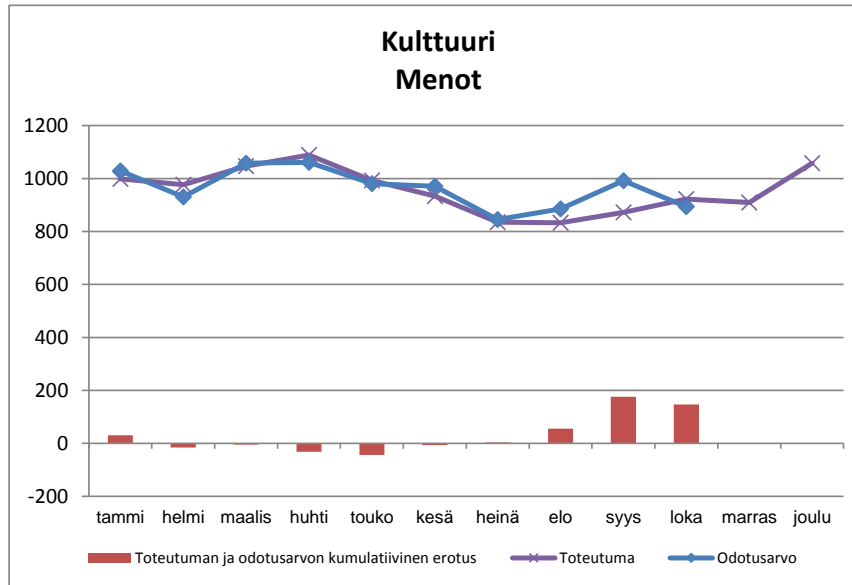


### Koulutus Palkat

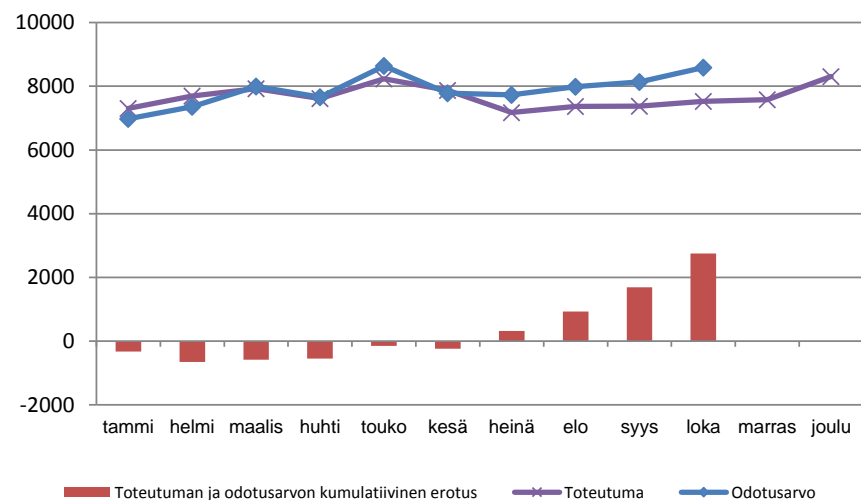


### Koulutus Erotus 2017-2018 tiliryhmittäin

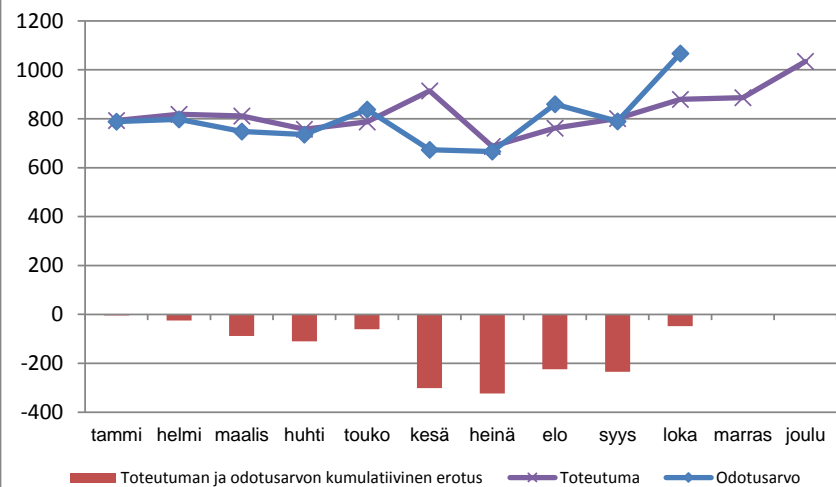




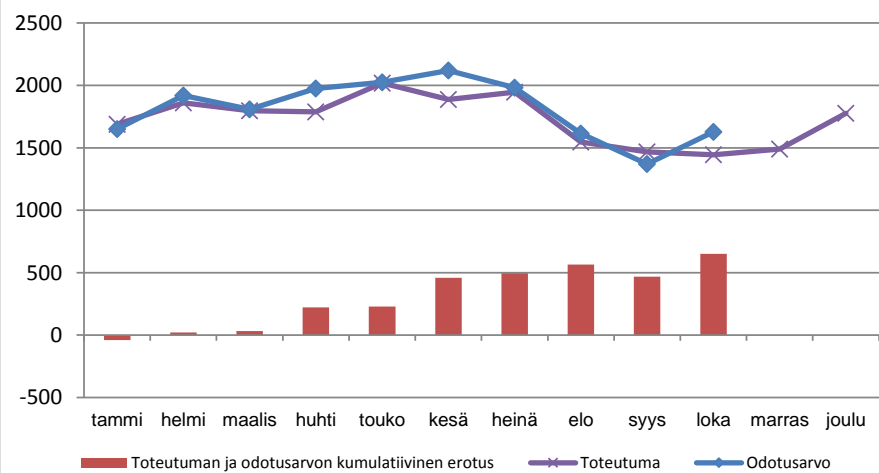
### Soster Menot



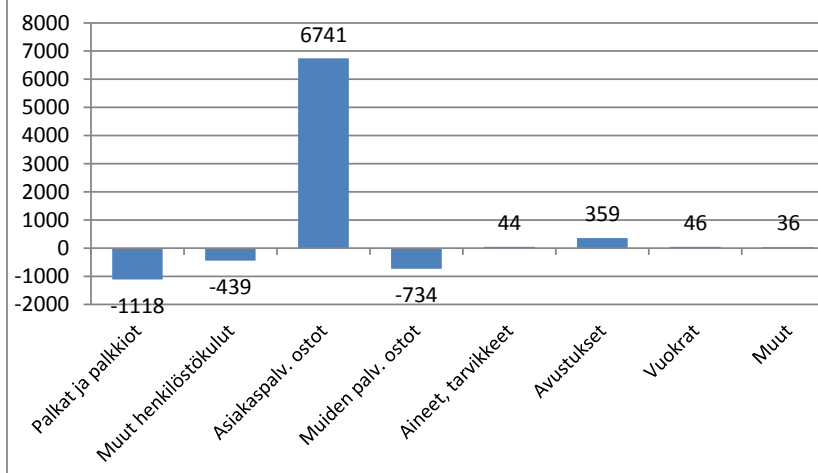
### Soster Tulot



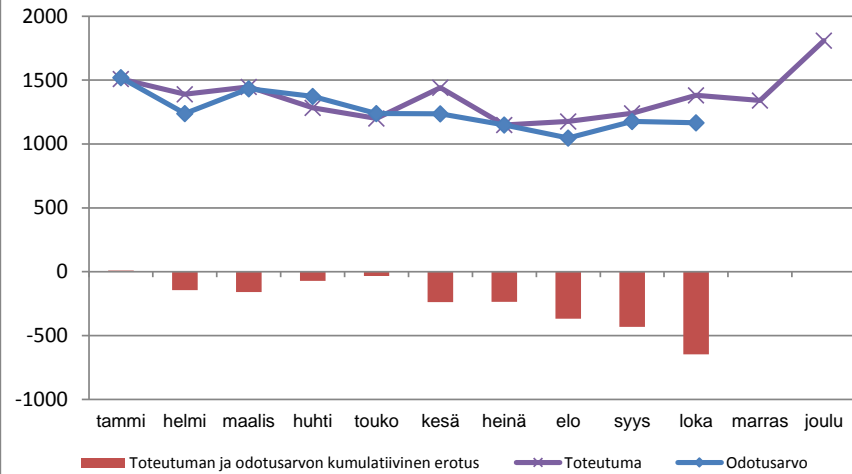
### Soster Palkat



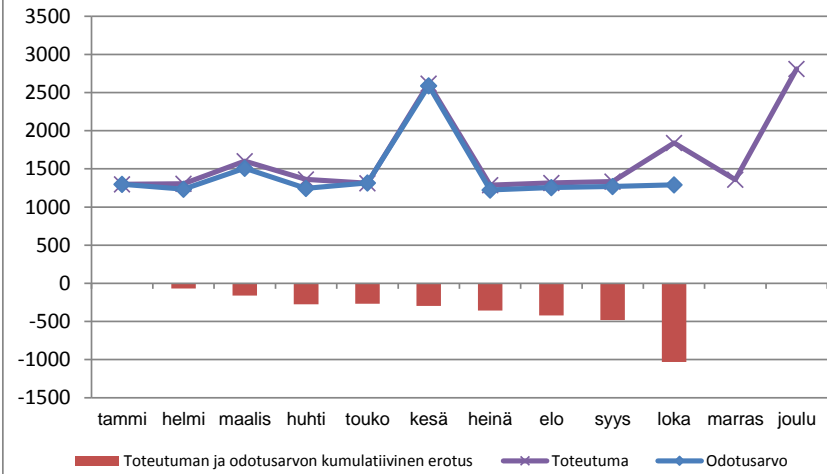
### Soster Erotus 2017-2018 tiliryhmittäin



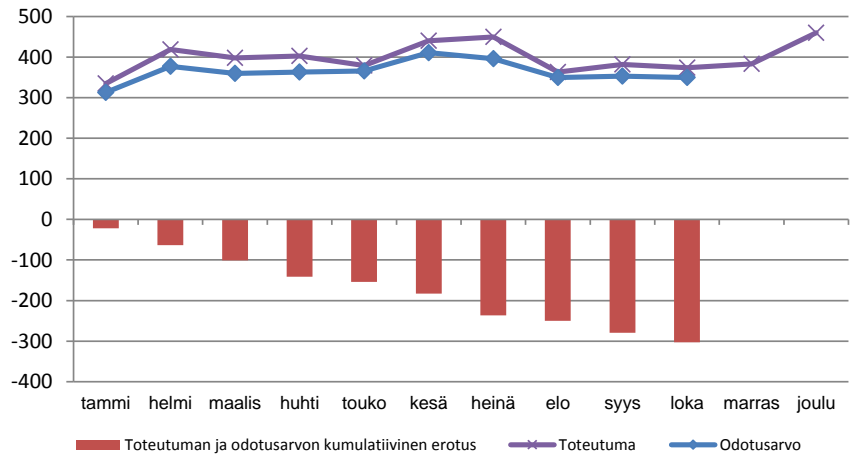
### Tekninen Menot



### Tekninen Tulot



### Tekninen Palkat



### Tekninen Erotus 2017-2018 tiliryhmittäin

