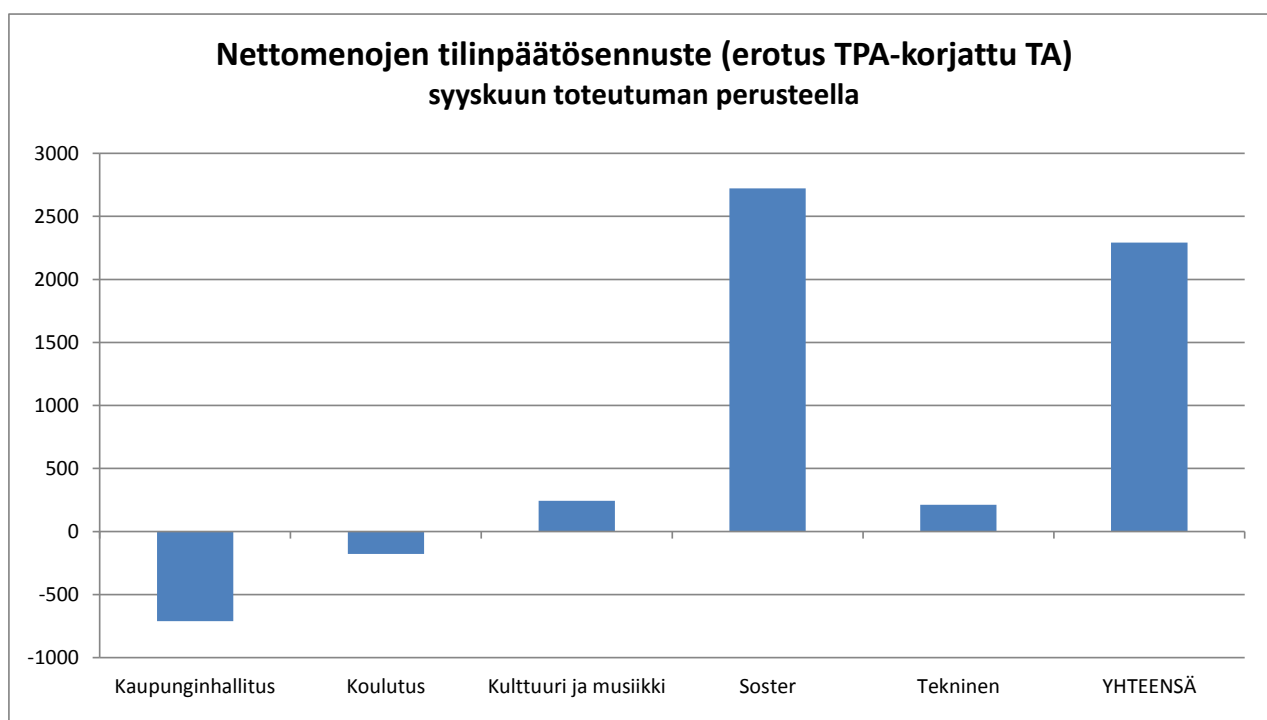


TALOUSSEURANTA

1-9 / 2018

Kirjanpitoilanne 22.10.2018



TULOSLASKELMA

Luvut 1000 euronä	Korjattu TA 2018	Tammi-syyskuu 2018		Tammi-syyskuu 2017		Laskennallinen TP- ARVIO 2018	Erotus TA-TPA
		Odotusarvo	Toteutuma	toteutuma	%-muutos 17-18		
Toimintatulot	38468	26516	26469	28920	-8,5 %	37474	-993
Toimintamenot	170950	126700	127778	123322	3,6 %	172249	1298
TOIMINTAKATE	-132483	-100184	-101309	-94402	7,3 %	-134774	-2292
Verotulot	90227	71550	71396	70036	1,9 %	87700	-2527
Valtionosuudet	45218	33914	33673	34811	-3,3 %	45218	0
Korkotulot	474	31	64	33	93,9 %	474	0
Muut rahoitustulot	1068	1062	1132	1121	1,0 %	2068	1000
Korko- ja rahoitusmenot	1059	558	540	708	-23,7 %	1059	0
VUOSIKATE	3446	5814	4416	10891	-59,5 %	-373	-3819
Poistot käyttöomaisuudesta ja muista pitkävaikutteisista menoista	4300	3225	2895	3066	-5,6 %	4000	-300
Satunnaiset tulot	0	0	0	0		0	0
Satunnaiset menot	0	0	0	0		0	0
TILIKAUDEN TULOS	-854	2589	1521	7825	-80,6 %	-4373	-3519
Rahastojen lisäys tai vähennys							
TILIKAUDEN YLIJÄÄMÄ (alijäämä)	-854	2589	1521	7825	-80,6 %	-4373	-3519
<small>MUKANA SIS.ERÄT</small>							
Pitkäaikaiset lainat			73767	63956	15,3 %		
Lyhytaikaiset lainat			35500	18500	91,9 %		
LAINAKANTA			109267	82456	32,5 %		

TALOUSARVIO 2018
Käyttötalous palvelualueittain

TOIMINTAMENOT

Luvut 1000 euronä	Korjattu TA 2018	Tammi-syyskuu 2018			Tammi-syyskuu 2017	%-muutos	Laskennallinen tilinpäätös- ennuste 2018	Erotus TA-TPA
		od.arvo	toteuma	erotus	toteutuma	2017-2018		
Palvelualue								
Kaupunginhallitus	18451	13669	13361	-308	12978	3,0 %	18038	-413
Koulutus	32680	24042	23997	-45	23799	0,8 %	32636	-44
Kulttuuri ja musiikki	11465	8577	8752	175	8492	3,1 %	11697	232
Soster	91979	68568	70256	1688	67158	4,6 %	94182	2203
Tekninen	16375	11844	11412	-432	10895	4,7 %	15695	-680
YHTEENSÄ	170950	126700	127778	1078	123322	3,6 %	172249	1298

TOIMINTATULOT

Luvut 1000 euronä	Korjattu TA 2018	Tammi-syyskuu 2018			Tammi-syyskuu 2017	%-muutos	Laskennallinen tilinpäätös- ennuste 2018	Erotus TA-TPA
		od.arvo	toteuma	erotus	toteutuma	2017-2018		
Palvelualue								
Kaupunginhallitus	4775	2872	3247	375	2248	44,4 %	5072	297
Koulutus	2350	1837	2140	303	2279	-6,1 %	2484	134
Kulttuuri ja musiikki	1971	1247	1239	-8	1307	-5,2 %	1959	-12
Soster	9933	7132	6897	-235	7398	-6,8 %	9412	-520
Tekninen	19439	13428	12946	-482	15688	-17,5 %	18547	-892
YHTEENSÄ	38468	26516	26469	-47	28920	-8,5 %	37474	-993

NETTO

Luvut 1000 euronä	Korjattu TA 2018	Tammi-syyskuu 2018			Tammi-syyskuu 2017	%-muutos	Laskennallinen tilinpäätös- ennuste 2018	Erotus TA-TPA
		od.arvo	toteuma	erotus	toteutuma	2017-2018		
Palvelualue								
Kaupunginhallitus	13676	10797	10114	-683	10730	-5,7 %	12966	-710
Koulutus	30330	22205	21857	-348	21520	1,6 %	30153	-177
Kulttuuri ja musiikki	9494	7330	7513	183	7185	4,6 %	9738	244
Soster	82047	61437	63359	1922	59760	6,0 %	84770	2723
Tekninen	-3064	-1584	-1534	50	-4793	-68,0 %	-2852	212
YHTEENSÄ	132483	100184	101309	1125	94402	7,3 %	134774	2292

TALOUSARVIO 2018

Käyttötalous tilauksittain

TOIMINTAMENOT

Luvut 1000 euronä	Korjattu TA 2018	Tammi-syyskuu 2018			Tammi-syyskuu 2017	%-muutos	Laskennallinen	Erotus
		od.arvo	toteutuma	erotus	toteutuma	2017-2018	tilinpäätös- ennuste 2018	TA-TPA
Hallintopalvelut	3386	2485	2468	-17	2259	9,3 %	3363	-23
Tietohallintokeskus	1881	1376	1349	-27	1587	-15,0 %	1844	-37
Taloushallintopalvelut	6592	4913	4724	-189	4690	0,7 %	6338	-254
Henkilöstöpalvelut	2222	1633	1610	-23	1553	3,7 %	2191	-31
Elinkeinopalvelut	1307	950	964	14	899	7,2 %	1326	19
Tuki- ja erillispalvelut	3063	2311	2246	-65	1990	12,9 %	2976	-87
Hallintopalvelut/koulutus	359	255	235	-20	240	-2,1 %	331	-28
Peruskoulutus	17016	12703	12755	52	12569	1,5 %	17085	69
Lukio	2749	2061	1939	-122	1988	-2,5 %	2586	-163
Kivalo-opisto	2037	1235	1293	58	1266	2,1 %	2133	96
Varhaiskasvatus	10519	7788	7775	-13	7736	0,5 %	10501	-18
Kulttuuripalvelut	214	156	173	17	225	-23,1 %	237	23
Museotoimi	979	725	753	28	717	5,0 %	1017	38
Kirjasto	1389	1039	1054	15	1019	3,4 %	1409	20
Teatteri	1992	1473	1573	100	1568	0,3 %	2127	135
Liikuntapalvelut	3555	2622	2626	4	2556	2,7 %	3560	5
Nuorisotyö	1169	858	811	-47	826	-1,8 %	1105	-64
Musiikki	2167	1703	1762	59	1581	11,4 %	2242	75
Soster-hallinto	833	619	670	51	633	5,8 %	902	68
Aikuissosiaalityö	1859	1413	1411	-2	1503	-6,1 %	1857	-3
Perhepalvelut	5169	3854	4090	236	3976	2,9 %	5485	316
Vammais- ja kehitysvammaishuolto	8299	6129	6354	225	6129	3,7 %	8604	305
Vastaanotto	7036	5207	5728	521	4796	19,4 %	7740	704
Kuntoutus	1758	1284	1481	197	1183	25,2 %	2027	269
Suun terveydenhuolto	1935	1421	1698	277	1435	18,3 %	2311	376
Työterveys	331	256	300	44	467	-35,8 %	300	-31
Aikuispsykososiaaliset palvelut	1475	1415	1388	-27	2960	-53,1 %	1447	-28
Esh	38013	27860	27980	120	25403	10,1 %	38177	164
Hoito- ja hoiva	25272	19109	19156	47	18673	2,6 %	25334	62
Tekninen johto	201	145	120	-25	113	6,2 %	167	-34
Kaavoitus, maankäyttö ja suunn.	1218	896	863	-33	790	9,2 %	1173	-45
Yhdyskuntatekniikka	6238	4673	4200	-473	4242	-1,0 %	5607	-631
Tilapalvelu	7669	5489	5676	187	5212	8,9 %	7930	261
Ulkopuoliset urakat	100	3	8	5	0	100,0 %	8	-92
Viranomaispalvelut	949	638	545	-93	538	1,3 %	810	-139
KOKO KAUPUNKI	170950	126700	127778	1078	123322	3,6 %	172249	1298

TALOUSARVIO 2018

Käyttötalous tilauksittain

TOIMINTATULOT

Luvut 1000 euronä	Korjattu TA 2018	Tammi-syyskuu 2018			Tammi-syyskuu 2017	%-muutos	Laskennallinen	Erotus
		od.arvo	toteuma	erotus	toteutuma	2017-2018	tilinpäätös- ennuste 2018	TA-TPA
Hallintopalvelut	292	141	202	61	54	0,0 %	292	0
Tietohallintokeskus	2287	1694	1620	-74	1690	-4,1 %	2187	-100
Taloushallintopalvelut	1150	450	520	70	378	37,6 %	1330	180
Henkilöstöpalvelut	360	38	29	-9	38	-23,7 %	360	0
Elinkeinopalvelut	107	0	368	368	0	100,0 %	368	261
Tuki- ja erillispalvelut	579	549	508	-41	88	477,3 %	536	-43
Hallintopalvelut/koulutus	10	9	0	-9	6	0,0 %	10	0
Peruskoulutus	589	535	537	2	773	-30,5 %	591	2
Lukio	238	222	176	-46	232	-24,1 %	189	-49
Kivalo-opisto	611	416	616	200	436	41,3 %	616	5
Varhaiskasvatus	902	656	811	155	832	-2,5 %	1078	176
Kulttuuripalvelut	76	52	20	-32	122	-83,6 %	29	-47
Museotoimi	31	32	49	17	44	11,4 %	49	18
Kirjasto	22	18	29	11	33	-12,1 %	35	13
Teatteri	374	176	146	-30	160	-8,8 %	310	-64
Liikuntapalvelut	607	378	427	49	422	1,2 %	686	79
Nuorisotyö	238	204	150	-54	171	-12,3 %	175	-63
Musiikki	623	386	418	32	355	17,7 %	675	52
Soster-hallinto	53	40	41	1	0	0,0 %	55	2
Aikuissosiaalityö	1262	743	657	-86	825	-20,4 %	1117	-145
Perhepalvelut	405	304	292	-12	571	-48,9 %	389	-16
Vammais- ja kehitysvammaishuolto	653	437	376	-61	403	-6,7 %	562	-91
Vastaanotto	656	492	374	-118	333	12,3 %	499	-157
Kuntoutus	15	11	10	-1	10	100,0 %	13	-2
Suun terveydenhuolto	542	393	396	3	400	-1,0 %	546	4
Työterveys	353	229	353	124	508	-30,5 %	353	0
Aikuispsykososiaaliset palvelut	489	367	361	-6	405	-10,9 %	481	-8
Esh	30	23	11	-12	37	-100,0 %	15	-15
Hoito- ja hoiva	5474	4095	4026	-69	3906	3,1 %	5382	-92
Tekninen johto	0	0	0	0	0	0,0 %	0	0
Kaavoitus, maankäyttö ja suunn.	2838	1537	1596	59	4154	-61,6 %	2947	109
Yhdyskuntatekniikka	3667	2265	1649	-616	1913	-13,8 %	2670	-997
Tilapalvelu	12445	9343	9445	102	9398	0,5 %	12581	136
Ulkopuoliset urakat	104	4	10	6	0	100,0 %	10	-94
Viranomaispalvelut	385	279	246	-33	223	10,3 %	340	-45
KOKO KAUPUNKI	38468	26516	26469	-47	28920	-8,5 %	37474	-993

TALOUSARVIO 2018

Käyttötalous tilauksittain

NETTO

Luvut 1000 euronä	Korjattu TA 2018	Tammi-syyskuu 2018			Tammi-syyskuu 2017	%-muutos	Laskennallinen tilinpäätös- ennuste 2018	Erotus
		od.arvo	toteuma	erotus	toteutuma	2017-2018	TA-TPA	
Hallintopalvelut	3094	2344	2266	-78	2205	2,8 %	3071	-23
Tietohallintokeskus	-406	-318	-271	47	-103	163,1 %	-342	64
Taloushallintopalvelut	5442	4464	4204	-260	4312	-2,5 %	5008	-434
Henkilöstöpalvelut	1862	1595	1581	-14	1515	4,4 %	1831	-31
Elinkeinopalvelut	1200	950	596	-354	899	-33,7 %	958	-242
Tuki- ja erillispalvelut	2484	1762	1738	-24	1902	-8,6 %	2440	-44
Hallintopalvelut/koulutus	349	246	235	-11	234	0,4 %	321	-28
Peruskoulutus	16427	12168	12218	50	11796	3,6 %	16494	67
Lukio	2511	1840	1763	-77	1756	0,4 %	2397	-114
Kivalo-opisto	1426	819	677	-142	830	-18,4 %	1517	91
Varhaiskasvatus	9617	7132	6964	-168	6904	0,9 %	9424	-193
Kulttuuripalvelut	138	104	153	49	103	48,5 %	208	70
Museotoimi	948	693	704	11	673	4,6 %	968	20
Kirjasto	1367	1021	1025	4	986	4,0 %	1374	7
Teatteri	1618	1297	1427	130	1408	1,3 %	1817	199
Liikuntapalvelut	2948	2244	2199	-45	2134	3,0 %	2875	-73
Nuorisotyö	931	654	661	7	655	0,9 %	930	-1
Musiikki	1544	1317	1344	27	1226	9,6 %	1567	23
Soster-hallinto	780	579	629	50	633	-0,6 %	847	67
Aikuissosiaalityö	597	671	754	83	678	11,2 %	740	143
Perhepalvelut	4764	3550	3798	248	3405	11,5 %	5096	332
Vammais- ja kehitysvammaishuolto	7646	5692	5978	286	5726	4,4 %	8042	396
Vastaanotto	6380	4715	5354	639	4463	20,0 %	7241	861
Kuntoutus	1743	1273	1471	198	1173	25,4 %	2013	271
Suun terveydenhuolto	1393	1029	1302	273	1035	25,8 %	1765	372
Työterveys	-22	28	-53	-81	-41	29,3 %	-53	-31
Aikuispsykososiaaliset palvelut	986	1048	1027	-21	2555	-59,8 %	966	-20
Esh	37983	27837	27969	132	25366	10,3 %	38163	180
Hoito- ja hoiva	19798	15015	15130	115	14767	2,5 %	19951	154
Tekninen johto	201	145	120	-25	113	6,2 %	167	-34
Kaavoitus, maankäyttö ja suunn.	-1620	-641	-733	-92	-3364	-78,2 %	-1774	-154
Yhdyskuntatekniikka	2571	2408	2551	143	2329	9,5 %	2937	366
Tilapalvelu	-4776	-3854	-3769	85	-4186	-10,0 %	-4650	126
Ulkopuoliset urakat	-4	-1	-2	-1	0	0,0 %	-2	2
Viranomaispalvelut	564	360	299	-61	315	-5,1 %	471	-93
KOKO KAUPUNKI	132483	100184	101309	1125	94402	7,3 %	134774	2292

TALOUSARVIO 2018

Käyttötalous tilauksittain

Ulkoiset menot

TOIMINTAMENOT

Luvut 1000 eurona	Korjattu TA	Tammi-syyskuu	Tammi-syyskuu	%-muutos
Tilaus	2018	2018	2017	2017-2018
		toteutuma	toteutuma	
Hallintopalvelut	3099	2279	2087	9,2 %
Tietohallintokeskus	1838	1316	1549	-15,0 %
Taloushallintopalvelut	6380	4580	4561	0,4 %
Henkilöstöpalvelut	1573	1258	1085	15,9 %
Elinkeinopalvelut	1280	941	879	7,1 %
Tuki- ja erillispalvelut	3003	2209	1964	12,5 %
Hallintopalvelut/koulutus	309	193	200	-3,5 %
Peruskoulutus	13097	9802	9654	1,5 %
Lukio	2208	1498	1505	-0,5 %
Kivalo-opisto	1792	1111	1089	2,0 %
Varhaiskasvatus	9247	6789	6781	0,1 %
Kulttuuripalvelut	123	90	135	-33,3 %
Museotoimi	501	397	363	9,4 %
Kirjasto	949	722	672	7,4 %
Teatteri	1537	1230	1231	-0,1 %
Liikuntapalvelut	1070	768	744	3,2 %
Nuorisotyö	895	614	630	-2,5 %
Musiikki	1829	1508	1336	12,9 %
Soster-hallinto	741	607	580	4,7 %
Aikuissosiaalityö	1755	1333	1431	-6,8 %
Perhepalvelut	5020	3980	3754	6,0 %
Vammais- ja kehitysvammaishuolto	7906	6083	5840	4,2 %
Vastaanotto	6751	5514	4586	20,2 %
Kuntoutus	1725	1456	1157	25,8 %
Suun terveydenhuolto	1734	1548	1284	20,6 %
Työterveys	302	285	442	-35,5 %
Aikuispsykososiaaliset palvelut	1418	1356	2880	-52,9 %
Esh	38013	27980	24703	13,3 %
Hoito- ja hoiva	23731	18046	17421	3,6 %
Tekninen johto	172	99	93	6,5 %
Kaavoitus, maankäyttö ja suunn.	1064	748	677	10,5 %
Yhdyskuntatekniikka	4713	3451	3358	2,8 %
Tilapalvelu	7290	5318	4912	8,3 %
Ulkopuoliset urakat	100	8	0	100,0 %
Viranomaispalvelut	881	500	494	1,2 %
KOKO KAUPUNKI	154046	115617	110077	5,0 %

TOIMINTAMENOT

Luvut 1000 eurona	Korjattu TA	Tammi-syyskuu	Tammi-syyskuu	%-muutos
Palvelualue	2018	2018	2017	2017-2018
		toteutuma	toteutuma	
Kaupunginhallitus	17173	12583	12125	3,8 %
Koulutus	26653	19393	19229	0,9 %
Kulttuuri ja musiikki	6904	5329	5111	4,3 %
Soster	89096	68188	64078	6,4 %
Tekninen	14220	10124	9534	6,2 %
YHTEENSÄ	154046	115617	110077	5,0 %

TALOUSARVIO 2018

Käyttötalous tilauksittain

Ulkoiset tulot

TOIMINTATULOT

Luvut 1000 eurona		Tammi-syyskuu 2018	Tammi-syyskuu 2017	%-muutos
Tilaus	Korjattu TA 2018	toteutuma	toteutuma	2017-2018
Hallintopalvelut	32	30	14	100,0 %
Tietohallintokeskus	295	197	210	-6,2 %
Taloushallintopalvelut	1144	548	374	46,5 %
Henkilöstöpalvelut	349	23	32	-28,1 %
Elinkeinopalvelut	107	368	0	100,0 %
Tuki- ja erillispalvelut	579	509	88	478,4 %
Hallintopalvelut/koulutus	10	0	6	0,0 %
Peruskoulutus	559	537	760	-29,3 %
Lukio	234	173	230	-24,8 %
Kivalo-opisto	611	601	431	39,4 %
Varhaiskasvatus	902	811	832	-2,5 %
Kulttuuripalvelut	16	14	22	-36,4 %
Museotoimi	31	52	44	18,2 %
Kirjasto	21	30	33	-9,1 %
Teatteri	362	139	154	-9,7 %
Liikuntapalvelut	559	386	389	-0,8 %
Nuorisotyö	238	149	171	-12,9 %
Musiikki	623	418	348	20,1 %
Soster-hallinto	53	41	0	0,0 %
Aikuissosiaalityö	1262	657	825	-20,4 %
Perhepalvelut	405	292	571	-48,9 %
Vammais- ja kehitysvammaishuolto	617	375	391	-4,1 %
Vastaanotto	656	375	333	12,6 %
Kuntoutus	15	10	10	0,0 %
Suun terveydenhuolto	542	396	400	-1,0 %
Työterveys	87	87	123	-29,3 %
Aikuispsykososiaaliset palvelut	489	361	405	-10,9 %
Esh	30	11	37	0,0 %
Hoito- ja hoiva	5474	4034	3878	4,0 %
Tekninen johto	0	0	0	0,0 %
Kaavoitus, maankäyttö ja suunn.	2837	1596	4154	-61,6 %
Yhdyskuntatekniikka	1679	522	808	-35,4 %
Tilapalvelu	443	441	425	3,8 %
Ulkopuoliset urakat	104	10	0	100,0 %
Viranomaispalvelut	383	248	223	11,2 %
KOKO KAUPUNKI	21748	14441	16721	-13,6 %

TOIMINTATULOT

Luvut 1000 eurona		Tammi-syyskuu 2018	Tammi-syyskuu 2017	%-muutos
Palvelualue	Korjattu TA 2018	toteutuma	toteutuma	2017-2018
Kaupunginhallitus	2506	1675	718	133,3 %
Koulutus	2316	2122	2259	-6,1 %
Kulttuuri ja musiikki	1850	1188	1161	2,3 %
Soster	9630	6639	6973	-4,8 %
Tekninen	5446	2817	5610	-49,8 %
YHTEENSÄ	21748	14441	16721	-13,6 %

TALOUSARVIO 2018

Käyttötalous tilauksittain

Ulkoiset nettomenot

NETTOMENOT

Luvut 1000 euronä		Tammi-syyskuu 2018	Tammi-syyskuu 2017	%-muutos
Tilaus	Korjattu TA 2018	toteutuma	toteutuma	2017-2018
Hallintopalvelut	3067	2249	2073	8,5 %
Tietohallintokeskus	1543	1119	1339	-16,4 %
Taloushallintopalvelut	5236	4032	4187	-3,7 %
Henkilöstöpalvelut	1224	1235	1053	17,3 %
Elinkeinopalvelut	1173	573	879	-34,8 %
Tuki- ja erillispalvelut	2424	1700	1876	-9,4 %
Hallintopalvelut/koulutus	299	193	194	-0,5 %
Peruskoulutus	12538	9265	8894	4,2 %
Lukio	1974	1325	1275	3,9 %
Kivalo-opisto	1181	510	658	-22,5 %
Varhaiskasvatus	8345	5978	5949	0,5 %
Kulttuuripalvelut	107	76	113	-32,7 %
Museotoimi	470	345	319	8,2 %
Kirjasto	928	692	639	8,3 %
Teatteri	1175	1091	1077	1,3 %
Liikuntapalvelut	511	382	355	7,6 %
Nuorisotyö	657	465	459	1,3 %
Musiikki	1206	1090	988	10,3 %
Soster-hallinto	688	566	580	-2,4 %
Aikuissosiaalityö	493	676	606	11,6 %
Perhepalvelut	4615	3688	3183	15,9 %
Vammais- ja kehitysvammaishuolto	7289	5708	5449	4,8 %
Vastaanotto	6095	5139	4253	20,8 %
Kuntoutus	1710	1446	1147	26,1 %
Suun terveydenhuolto	1192	1152	884	30,3 %
Työterveys	215	198	319	-37,9 %
Aikuispsykososiaaliset palvelut	929	995	2475	-59,8 %
Esh	37983	27969	24666	13,4 %
Hoito- ja hoiva	18257	14012	13543	3,5 %
Tekninen johto	172	99	93	6,5 %
Kaavoitus, maankäyttö ja suunn.	-1773	-848	-3477	-75,6 %
Yhdyskuntatekniikka	3034	2929	2550	14,9 %
Tilapalvelu	6847	4877	4487	8,7 %
Ulkopuoliset urakat	-4	-2	0	100,0 %
Viranomaispalvelut	498	252	271	-7,0 %
KOKO KAUPUNKI	132298	101176	93356	8,4 %

NETTOMENOT

Luvut 1000 euronä		Tammi-syyskuu 2018	Tammi-syyskuu 2017	%-muutos
Palvelualue	Korjattu TA 2018	toteutuma	toteutuma	2017-2018
Kaupunginhallitus	14667	10908	11407	-4,4 %
Koulutus	24337	17271	16970	1,8 %
Kulttuuri ja musiikki	5054	4141	3950	4,8 %
Soster	79466	61549	57105	7,8 %
Tekninen	8774	7307	3924	86,2 %
YHTEENSÄ	132298	101176	93356	8,4 %

TALOUSARVIO 2018
Palkkasumma tilauksittain

Luvut 1000 euronä	Korjattu TA 2018	Tammi-syyskuu 2018			Tammi-syyskuu 2017	%-muutos	Laskennallinen tilinpäätös- ennuste 2018	Erotus TA-TPA
		od.arvo	toteutuma	erotus	toteutuma	2017-2018		
Hallintopalvelut	929	621	670	49	502	33,5 %	1002	73
Tietohallintokeskus	517	387	392	5	429	-8,6 %	524	7
Taloushallintopalvelut	2102	1589	1486	-103	1325	12,2 %	1966	-137
Henkilöstöpalvelut	521	387	357	-30	368	-3,0 %	480	-41
Elinkeinopalvelut	184	152	114	-38	110	3,6 %	138	-46
Tuki- ja erillispalvelut	269	199	221	22	40	452,5 %	299	30
Hallintopalvelut/koulutus	153	111	113	2	107	5,6 %	156	3
Peruskoulutus	8178	6124	6198	74	6082	1,9 %	8277	99
Lukio	1633	1207	1124	-83	1074	4,7 %	1521	-112
Kivalo-opisto	1052	620	658	38	632	4,1 %	1117	65
Varhaiskasvatus	5093	3761	4147	386	3929	5,5 %	5616	523
Kulttuuripalvelut	39	28	40	12	78	-48,7 %	56	17
Museotoimi	346	259	256	-3	250	2,4 %	342	-4
Kirjasto	524	392	401	9	372	7,8 %	536	12
Teatteri	1015	758	828	70	785	5,5 %	1109	94
Liikuntapalvelut	451	338	349	11	317	10,1 %	466	15
Nuorisotyö	523	395	393	-2	412	-4,6 %	520	-3
Musiikki	1277	1014	993	-21	945	5,1 %	1251	-27
Soster-hallinto	449	332	361	29	318	13,5 %	488	39
Aikuisosiaalityö	689	512	522	10	490	6,5 %	703	14
Perhepalvelut	1516	1126	1135	9	1224	-7,3 %	1528	12
Vammais- ja kehitysvammaishuol	1790	1327	1355	28	1418	-4,4 %	1828	38
Vastaanotto	2382	1775	1360	-415	1663	-18,2 %	1825	-557
Kuntoutus	349	255	158	-97	225	-29,8 %	216	-133
Suun terveydenhuolto	1121	843	514	-329	867	-40,7 %	684	-437
Työterveys	145	145	171	26	274	-37,6 %	171	26
Aikuispsykososiaaliset palvelut	458	458	528	70	1563	-66,2 %	528	70
Hoito- ja hoiva	13242	9964	10361	397	9399	10,2 %	13769	527
Tekninen johto	83	57	54	-3	47	14,9 %	78	-5
Kaavoitus, maankäyttö ja suunn.	603	460	426	-34	410	3,9 %	558	-45
Yhdyskuntatekniikka	1781	1324	1104	-220	1130	-2,3 %	1485	-296
Tilapalvelu	2081	1563	1581	18	1494	5,8 %	2105	24
Ulkopuoliset urakat	17	3	6	3	0	100,0 %	34	17
Viranomaispalvelut	220	161	118	-43	141	-16,3 %	162	-58
KOKO KAUPUNKI	51732	38646	38494	-152	38420	0,2 %	51538	-194

Kuntoutuksen, suun terveydenhuollon ja osa vastaanoton henkilöstöstä on siirtynyt yhteisyritykseen 18.6.

Luvut 1000 euronä	Korjattu TA 2018	Tammi-syyskuu 2018			Tammi-syyskuu 2017	%-muutos	Laskennallinen tilinpäätös- ennuste 2018	Erotus TA-TPA
		od.arvo	toteutuma	erotus	toteutuma	2017-2018		
Kaupunginhallitus	4522	3335	3240	-95	2774	16,8 %	4409	-113
Koulutus	16109	11822	12240	418	11824	3,5 %	16687	578
Kulttuuri ja musiikki	4175	3184	3260	76	3159	3,2 %	4279	104
Soster	22141	16736	16465	-271	17441	-5,6 %	21741	-400
Tekninen	4785	3568	3289	-279	3222	2,1 %	4422	-363
YHTEENSÄ	51732	38646	38494	-152	38420	0,2 %	51538	-194

TALOUSARVIO 2018
Henkilötyövuodet tilauksittain

Tilaus	Korjattu TA 2018	Tammi-syyskuu 2018			Laskennallinen tilinpäätös- ennuste 2018	Erotus TA-TPA
		od.arvo	toteuma	erotus		
Hallintopalvelut	19,0	14,2	13,4	-0,8	17,9	-1,1
Tietohallintokeskus	13,7	10,3	9,6	-0,7	12,8	-0,9
Taloushallintopalvelut	29,2	21,8	19,2	-2,6	25,7	-3,5
Henkilöstöpalvelut	11,5	8,8	8,5	-0,2	11,2	-0,3
Elinkeinopalvelut	4,0	3,2	3,3	0,1	4,1	0,1
Tuki- ja erillispalvelut	6,5	4,8	5,1	0,3	7,0	0,5
Hallintopalvelut/koulutus	5,0	3,8	3,8	0,0	5,0	0,0
Peruskoulutus	194,8	147,9	153,4	5,5	202,0	7,2
Lukio	27,4	17,8	19,6	1,7	30,1	2,7
Kivalo-opisto	7,2	5,6	5,1	-0,4	6,6	-0,6
Varhaiskasvatus	168,0	123,6	133,4	9,8	181,4	13,4
Kulttuuripalvelut	1,0	0,7	1,0	0,2	1,3	0,3
Museotoimi	9,0	6,9	6,5	-0,4	8,5	-0,5
Kirjasto	15,7	11,7	11,1	-0,6	14,9	-0,8
Teatteri	28,6	21,3	21,6	0,3	29,0	0,4
Liikuntapalvelut	14,0	10,4	11,1	0,7	15,0	1,0
Nuorisotyö	17,3	12,9	12,2	-0,7	16,4	-0,9
Musiikki	30,0	22,7	20,8	-1,8	27,6	-2,4
Soster-hallinto	11,0	7,6	9,1	1,5	13,1	2,1
Aikuissosiaalityö	18,6	14,3	14,2	0,0	18,6	0,0
Perhepalvelut	39,8	29,5	28,3	-1,3	38,1	-1,7
Vammais- ja kehitysvammaishuolto	51,1	38,5	38,7	0,1	51,3	0,2
Vastaanotto	36,5	32,5	30,9	-1,6	34,7	-1,8
Kuntoutus	5,1	5,1	4,1	-1,0	4,1	-1,0
Suun terveydenhuolto	11,9	11,9	11,9	0,1	11,9	0,1
Työterveys	4,0	4,0	2,6	-1,4	2,6	-1,4
Aikuispsykososiaaliset palvelut	15,7	15,7	15,0	-0,7	15,0	-0,7
Hoito- ja hoiva	390,0	291,8	293,8	2,0	392,7	2,7
Tekninen johto	1,0	0,7	0,7	0,0	1,0	0,0
Kaavoitus, maankäyttö ja suunn.	16,6	12,5	11,6	-0,9	15,4	-1,2
Yhdyskuntatekniikka	39,3	29,6	28,7	-0,9	38,1	-1,2
Tilapalvelu	69,2	51,4	50,4	-1,0	67,9	-1,3
Ulkopuoliset urakat	0,0	0,0	0,0	0,0	0,0	0,0
Viranomaispalvelut	4,0	2,9	2,6	-0,3	3,6	-0,4
KOKO KAUPUNKI	1315,6	996,1	1001,2	5,0	1324,3	8,7

Palvelualue	Korjattu TA 2018	Tammi-syyskuu 2018			Laskennallinen tilinpäätös- ennuste 2018	Erotus TA-TPA
		od.arvo	toteuma	erotus		
Kaupunginhallitus	83,9	63,0	59,1	-3,9	78,6	-5,2
Koulutus	402,4	298,7	315,3	16,6	425,1	22,7
Kulttuuri ja musiikki	115,6	86,5	84,3	-2,2	112,7	-2,9
Soster	583,6	450,8	448,5	-2,3	582,1	-1,6
Tekninen	130,1	97,1	94,0	-3,1	125,9	-4,2
YHTEENSÄ	1315,6	996,1	1001,2	5,0	1324,3	8,7

TALOUSARVIO 2018

Investoinnit

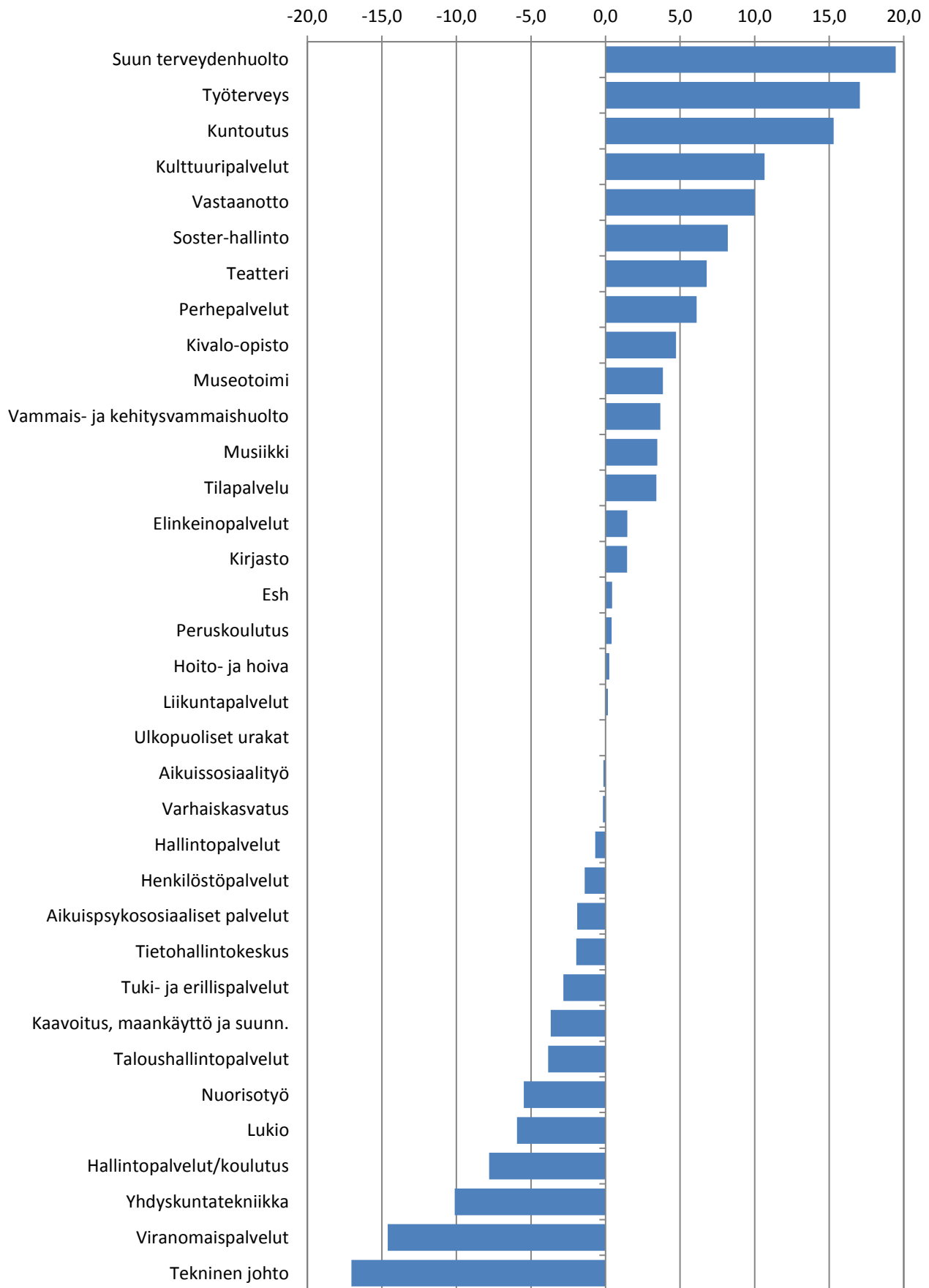
LUVUT 1000 euronä	Korjattu TA 2018 Investointi- menot	Odotusarvo			Erotus od.arvo-toteutuma	
		tas.keh:n od.arvo	toteuma	tot-%	1000 €	%
Palvelualue						
Kaupunginhallitus	1072	804	150	14,0	-654	-81,3
Sivistystoimi	5624	4218	101	1,8	-4117	-97,6
Sosiaali- ja terveystoimi	318	239	32	10,1	-207	-86,6
Tekninen toimi	8420	6315	2162	25,7	-4153	-65,8
INVESTOINNIT YHT.	15434	11576	2445	15,8	-9131	-78,9

Palvelualue	Korjattu TA 2018 Investointi- tulot	Odotusarvo			Erotus od.arvo-toteutuma	
		tas.keh:n od.arvo	toteuma	tot-%	1000 €	%
Kaupunginhallitus	14	11	0	0,0	-11	0,0
Sivistystoimi	0	0	0	0,0	0	0,0
Sosiaali- ja terveystoimi	0	0	0	0,0	0	0,0
Tekninen toimi	0	0	0	0,0	0	0,0
* käyttöomaisuuden myyntitulot	0	0	0	0,0	0	0,0
* rahoitusosuudet	0	0	0	0,0	0	0,0
INVESTOINNIT YHT.	14	11	0	0,0	-11	0,0

Palvelualue	Korjattu TA 2018 Investointien netto	Odotusarvo			Erotus od.arvo-toteutuma	
		tas.keh:n od.arvo	toteuma	tot-%	1000 €	%
Kaupunginhallitus	1058	794	150	14,2	-644	-81,1
Sivistystoimi	5624	4218	101	1,8	-4117	-97,6
Sosiaali- ja terveystoimi	318	239	32	10,1	-207	-86,6
Tekninen toimi	8420	6315	2162	25,7	-4153	-65,8
INVESTOINNIT YHT.	15420	11565	2445	15,9	-9120	-78,9

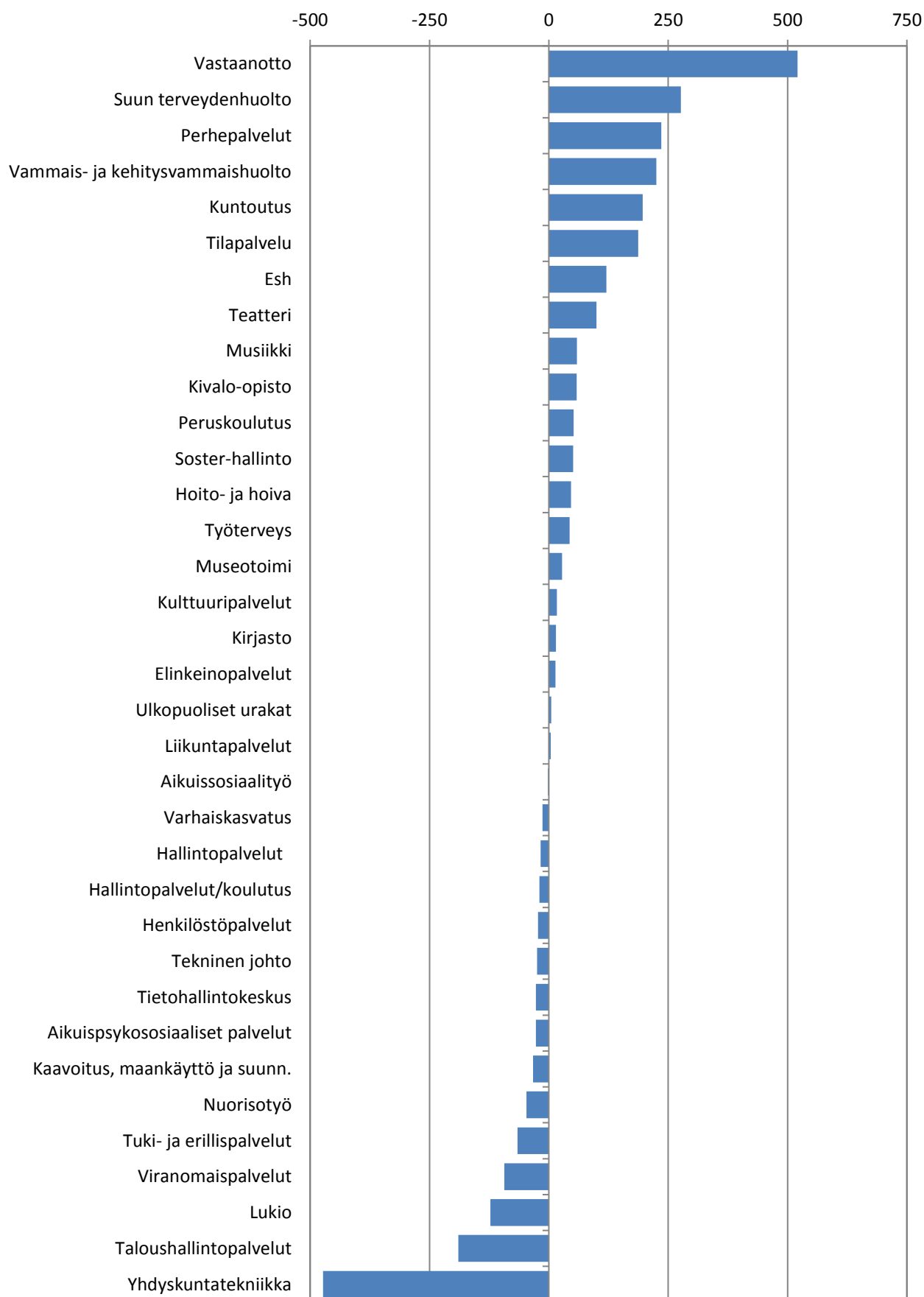
Toimintamenot 2018

Erotukset odotusarvo-toteutuma syyskuun lopussa (%)

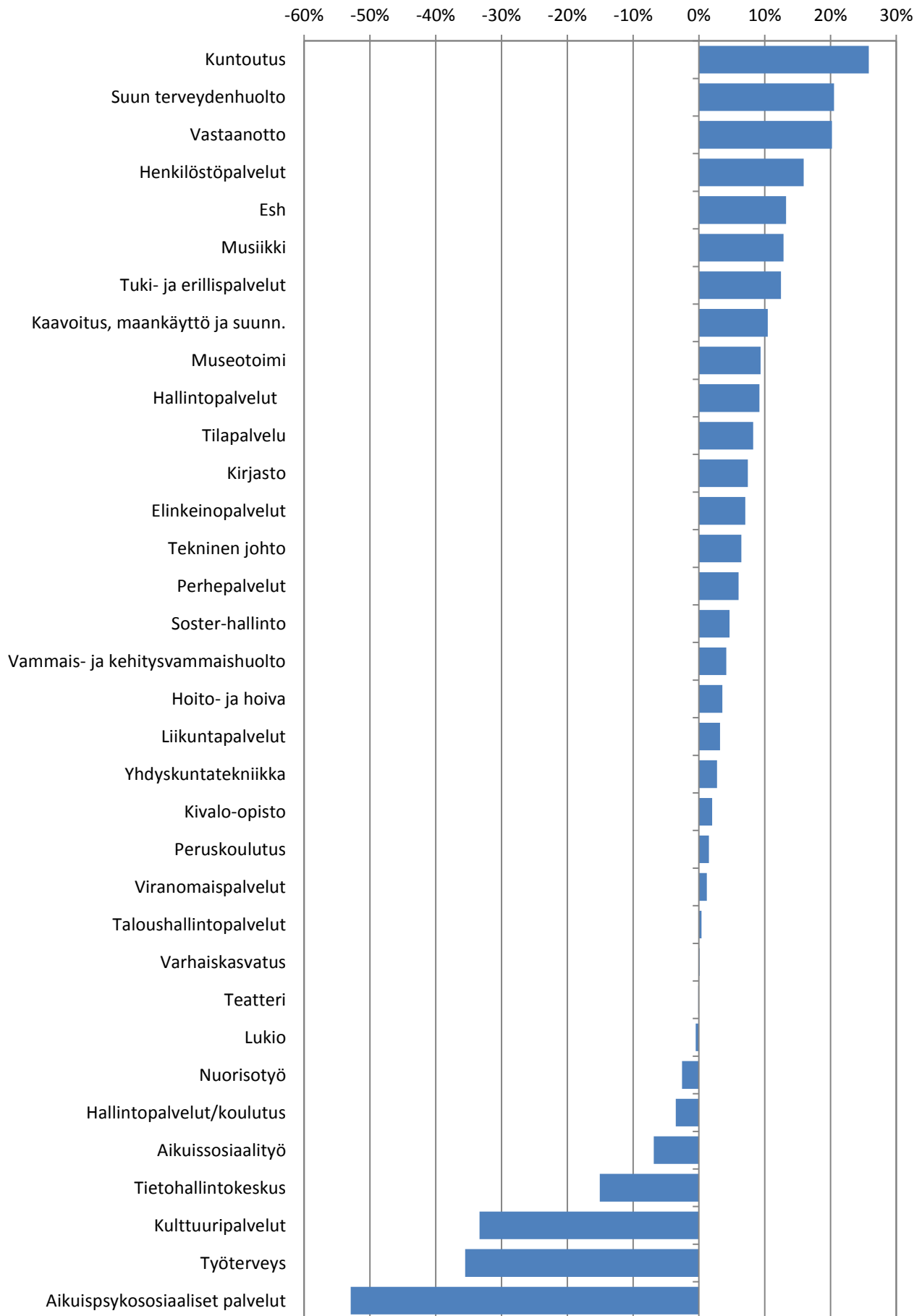


Toimintamenot 2018

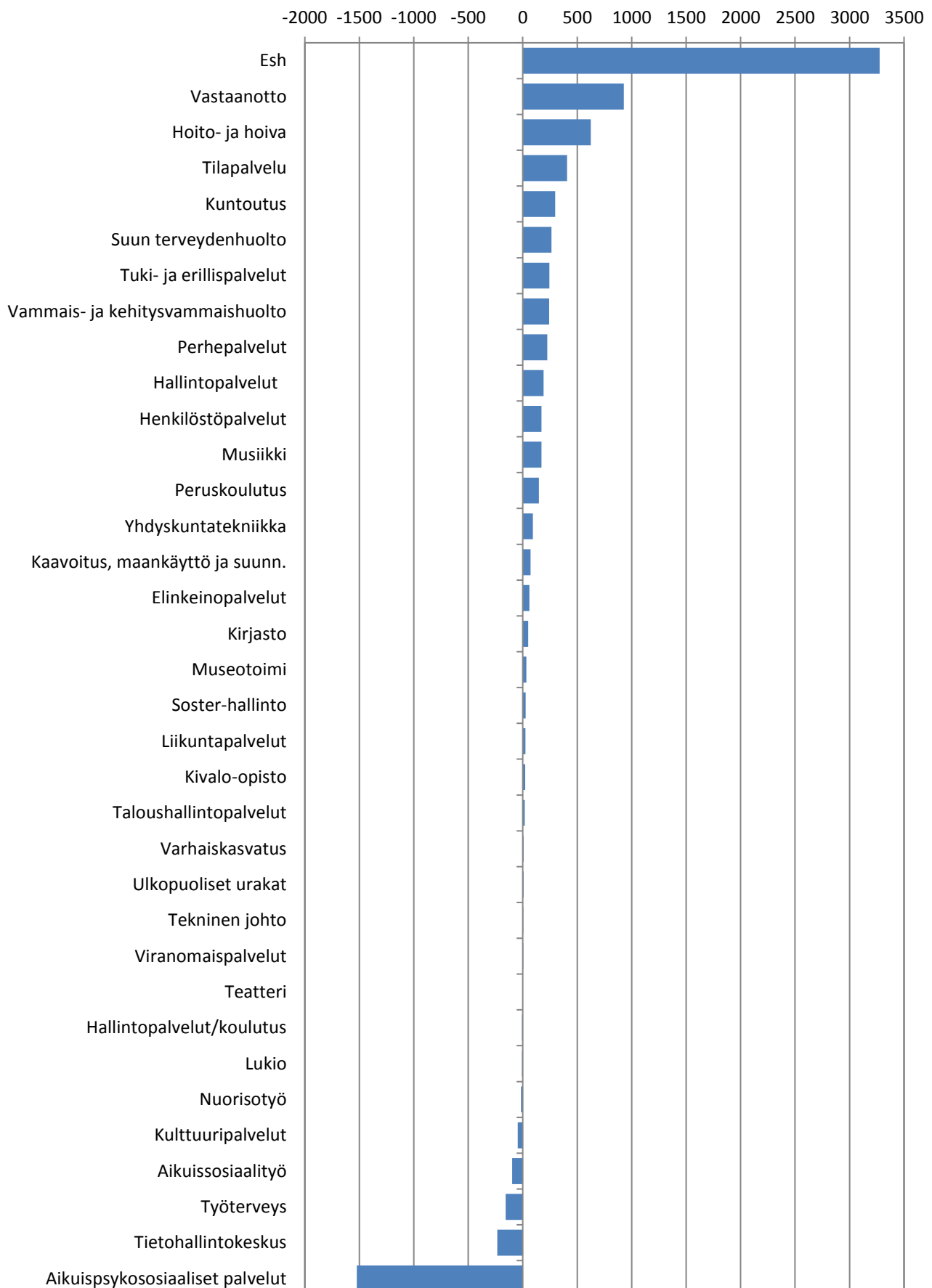
Erotukset odotusarvo-toteutuma syyskuun lopussa (1000 €)



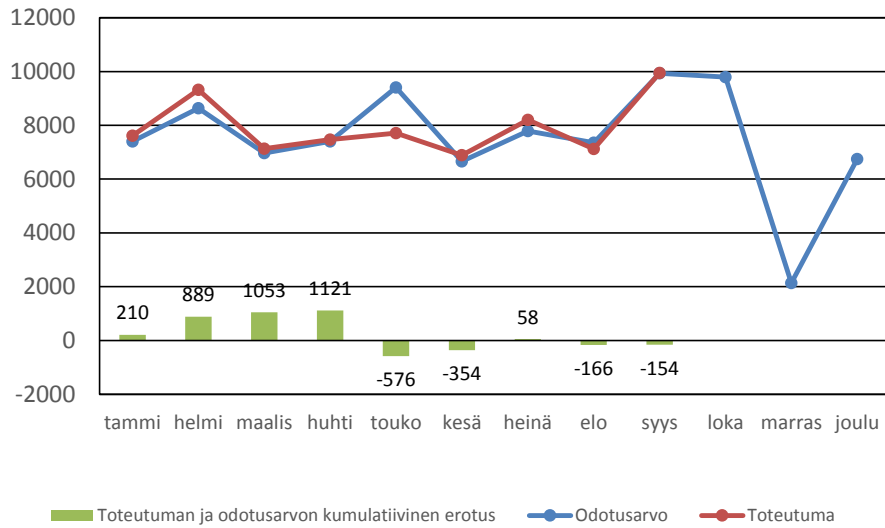
Ulkoisten toimintamenojen vertailu tammi-syyskuu 2017-2018



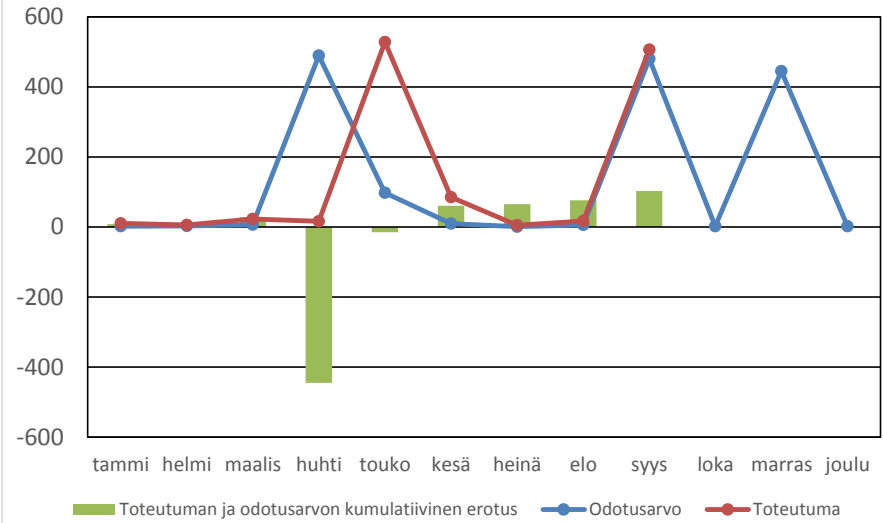
Ulkoisten toimintamenojen vertailu tammi-syyskuu 2017-2018 (1000 €)



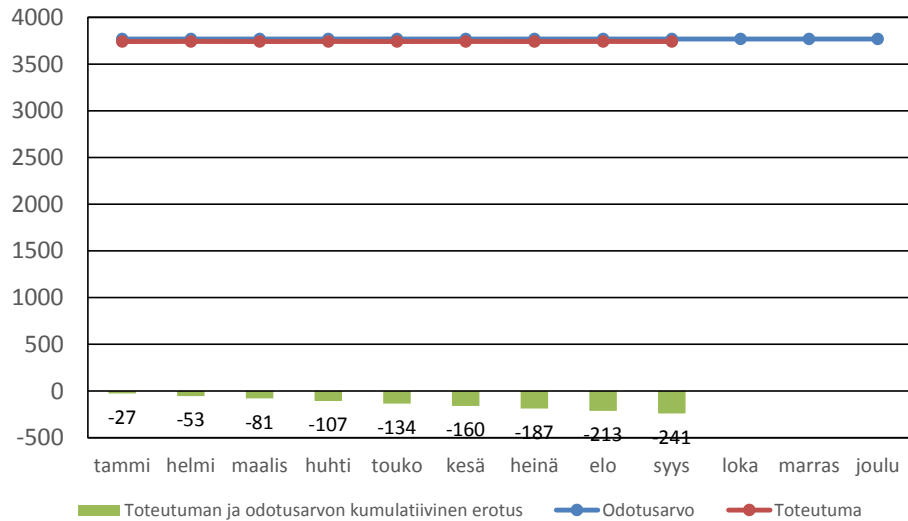
Verotulot



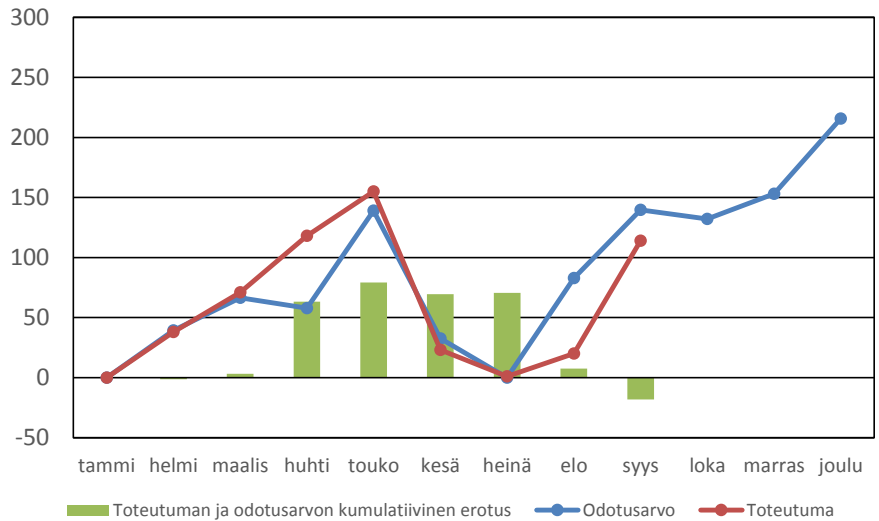
Korko- ja rahoitustulot



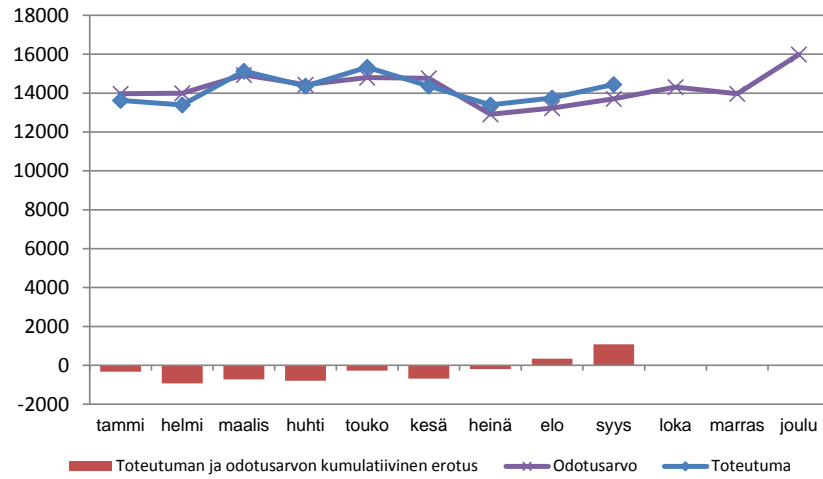
Valtionosuus



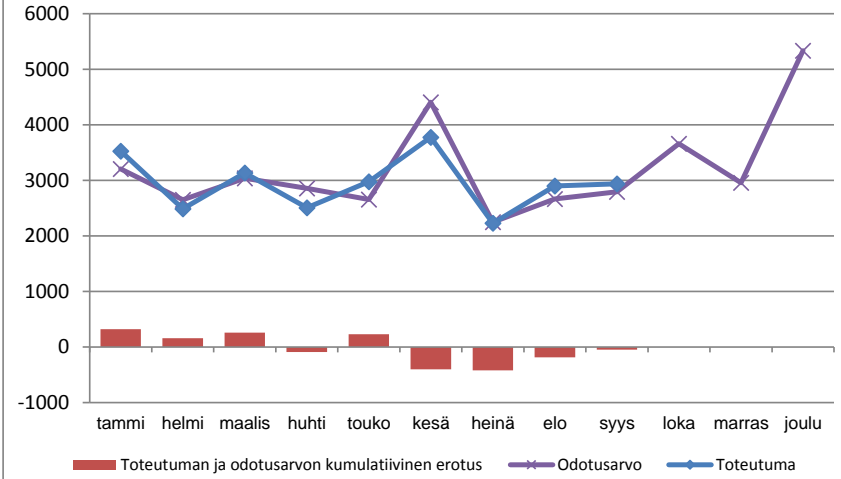
Korko- ja rahoitusmenot



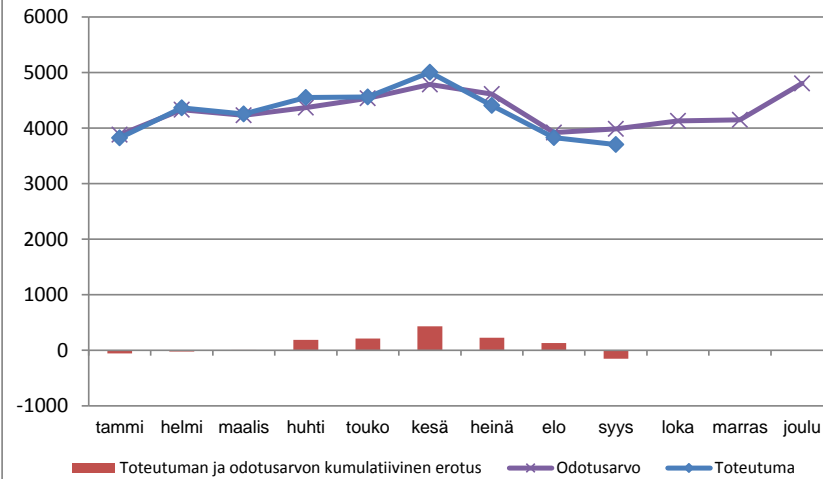
**Koko kaupunki
Menot**

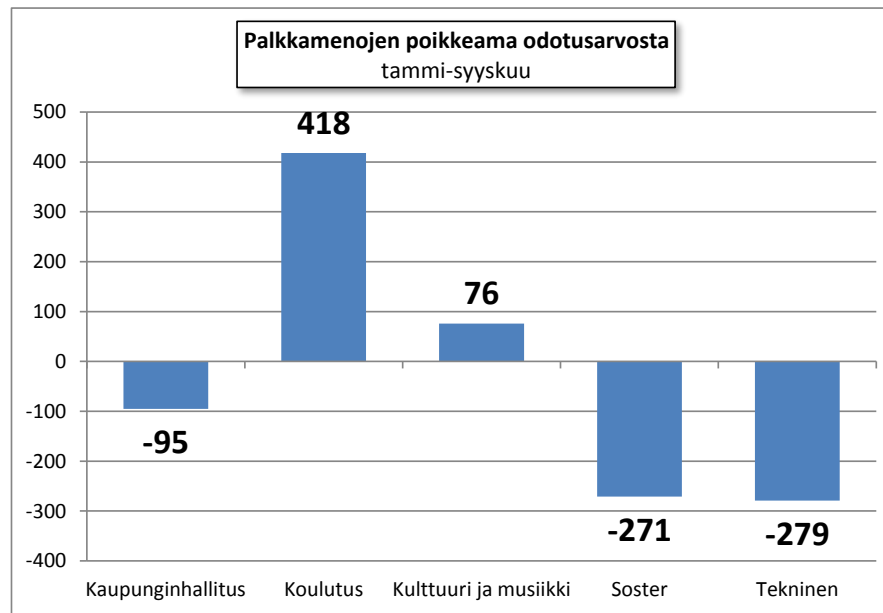
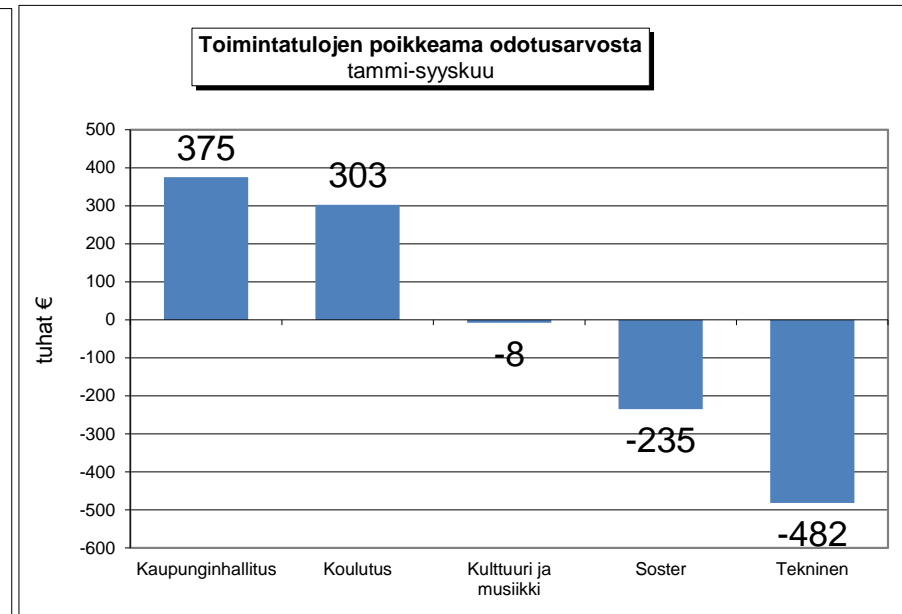
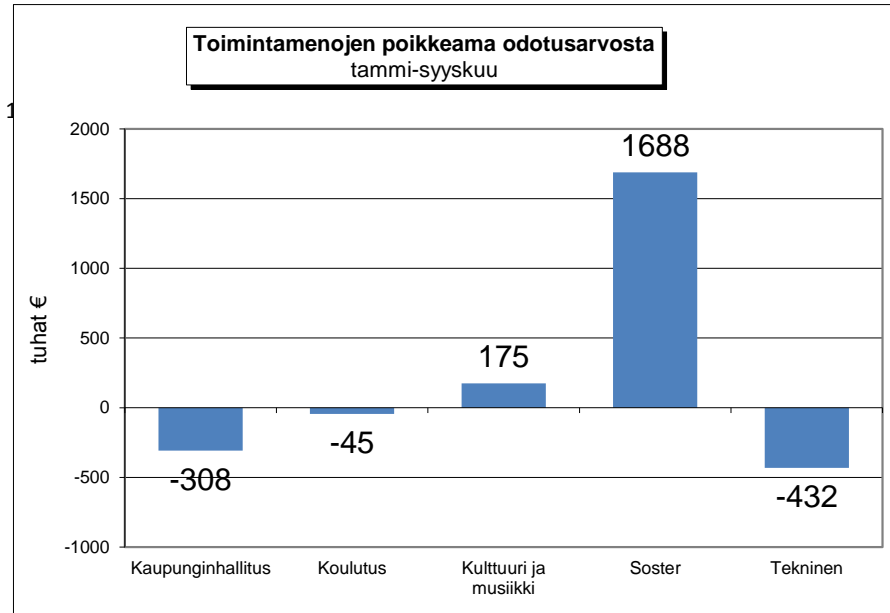


**Koko kaupunki
Tulot**

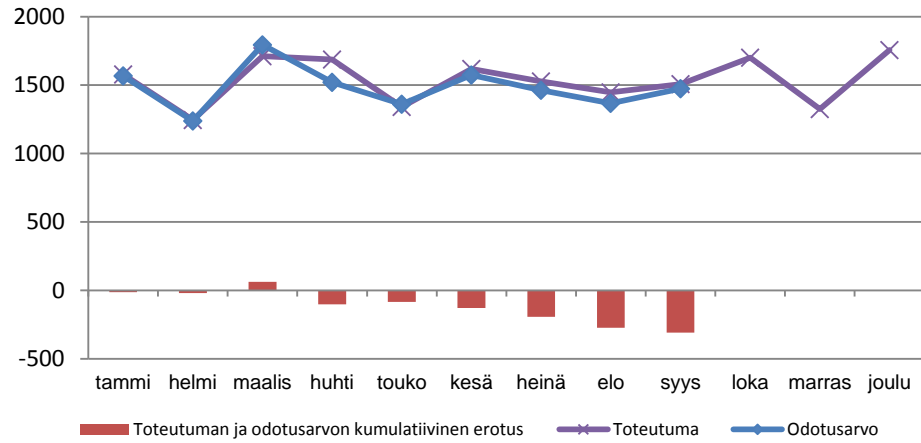


**Koko kaupunki
Palkat**

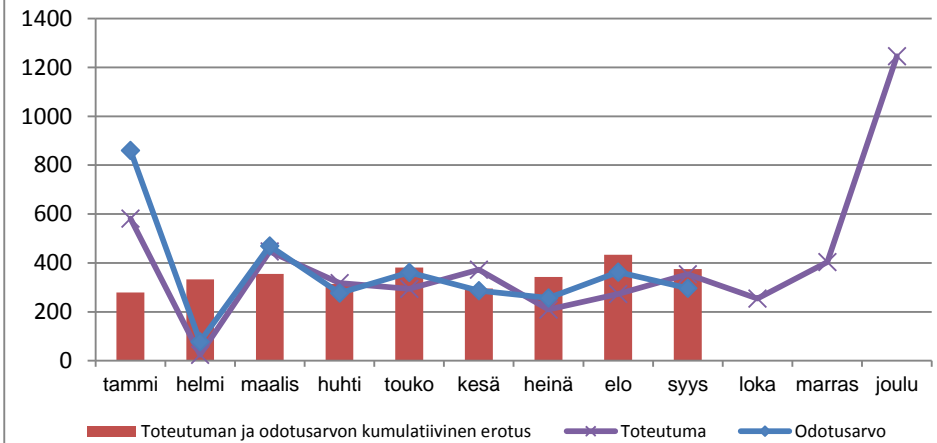




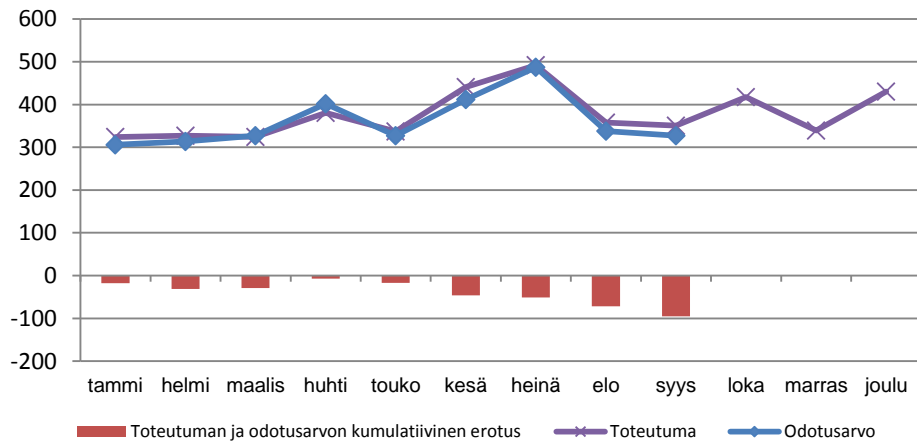
Kaupunginhallitus Menot



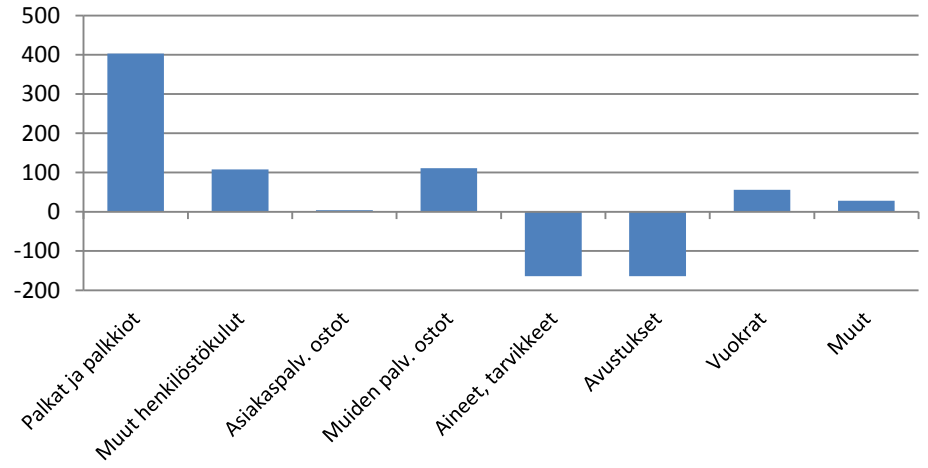
Kaupunginhallitus Tulot



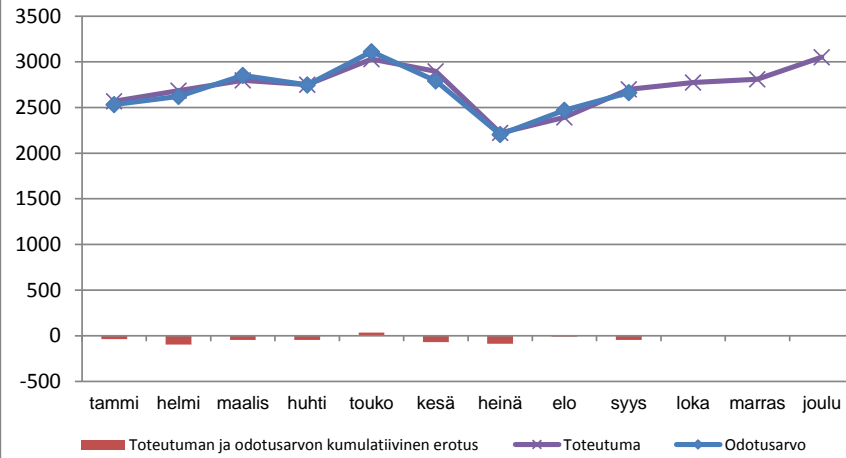
Kaupunginhallitus Palkat



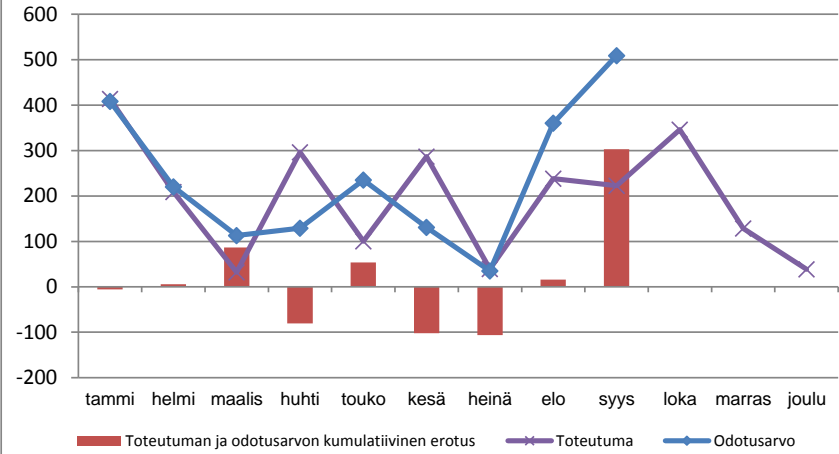
Kaupunginhallitus Erotus 2017-2018 tiliryhmittäin



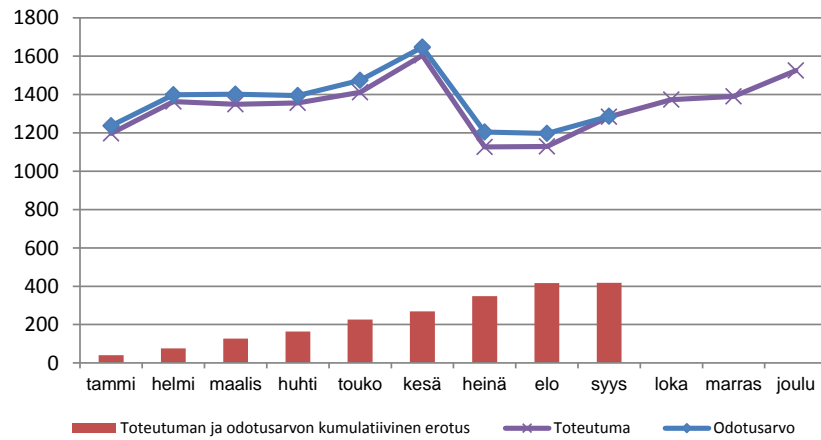
Koulutus Menot



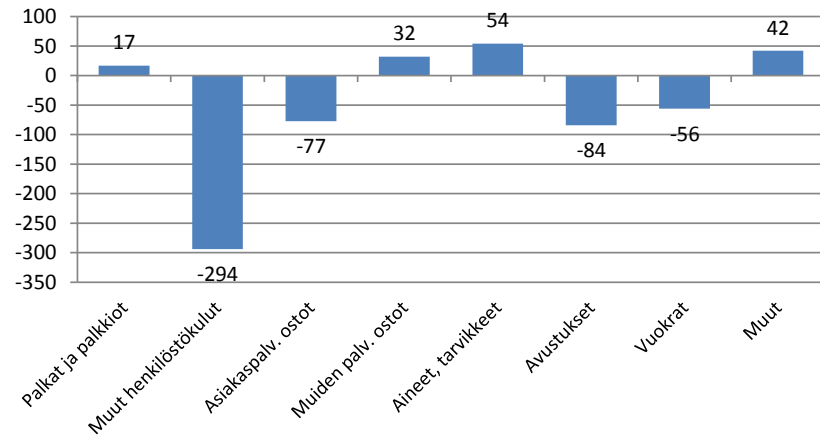
Koulutus Tulot

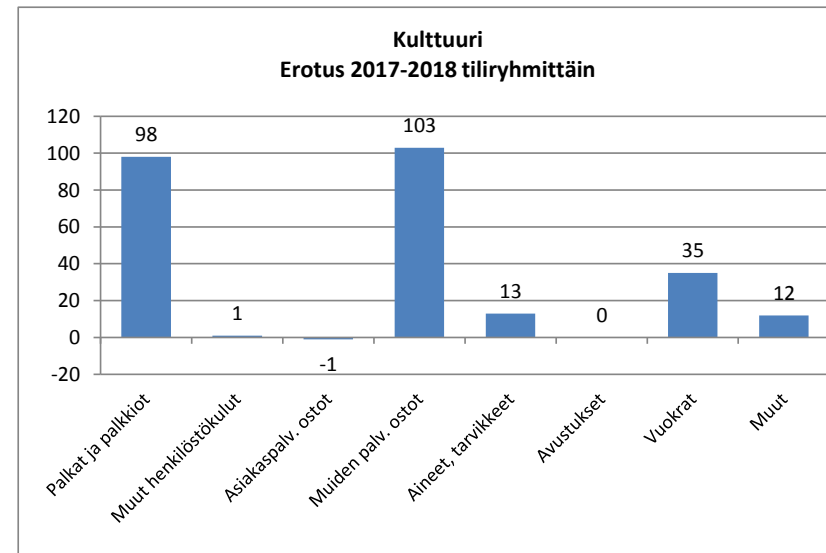
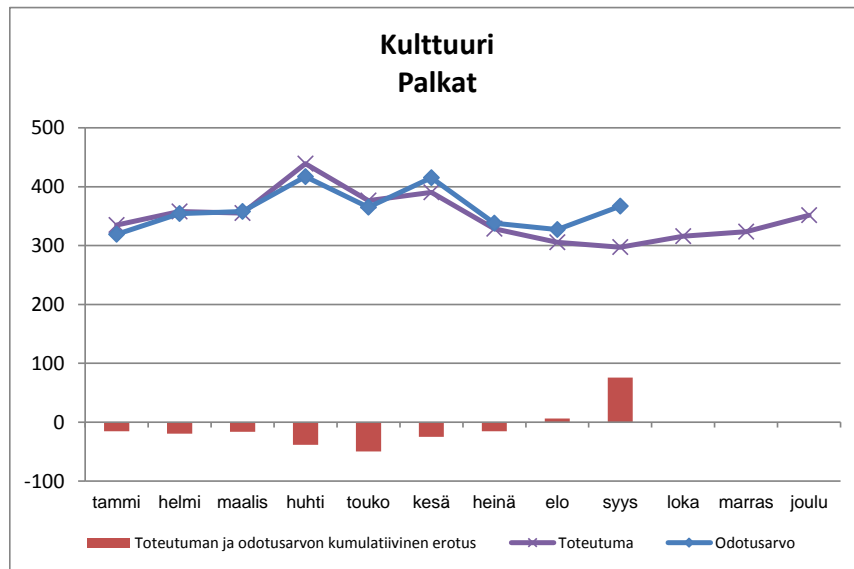
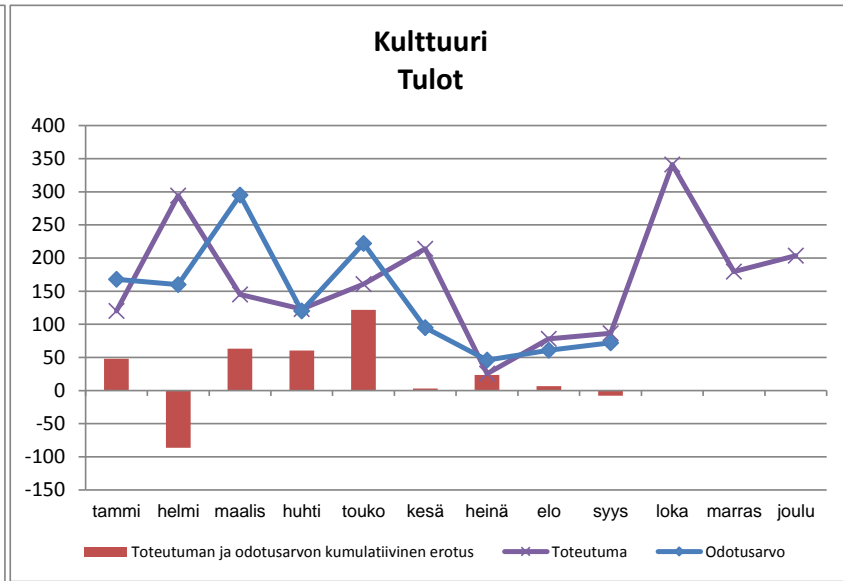
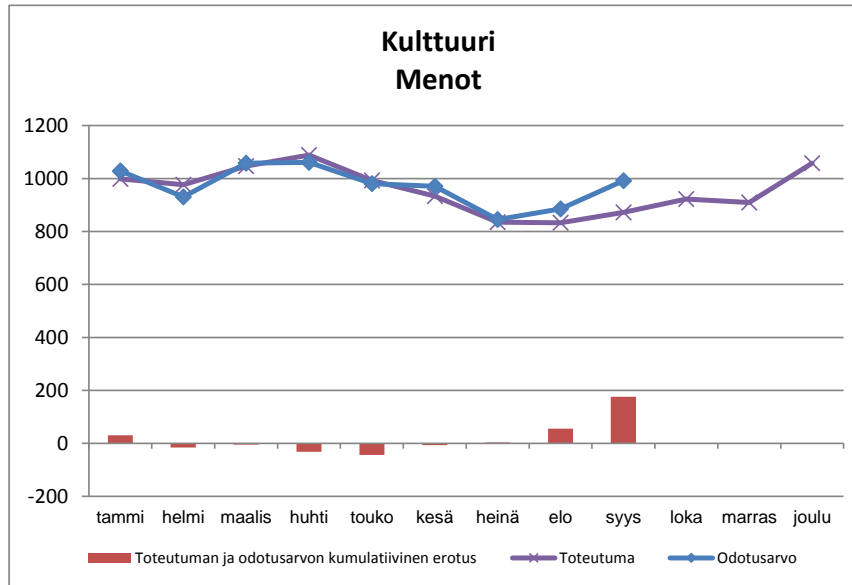


Koulutus Palkat

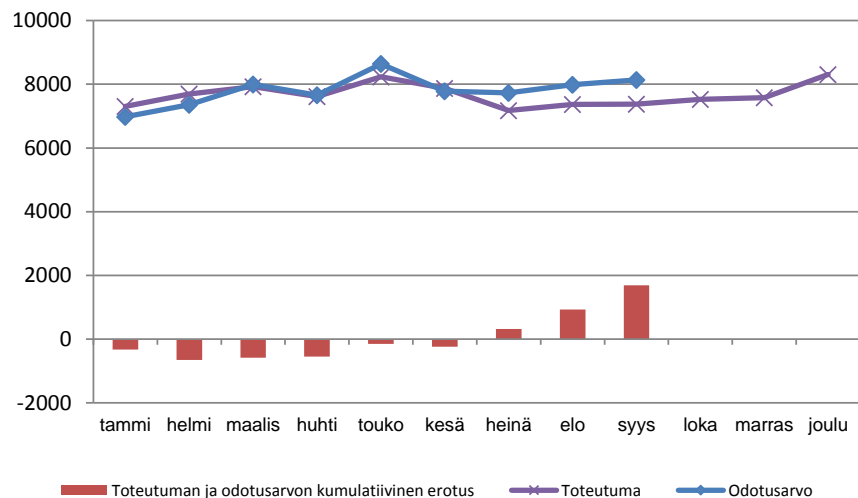


Koulutus Erotus 2017-2018 tiliryhmittäin

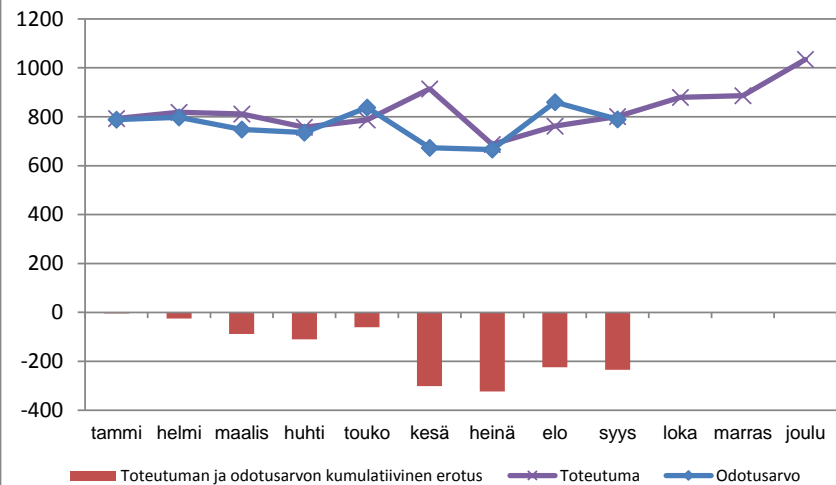




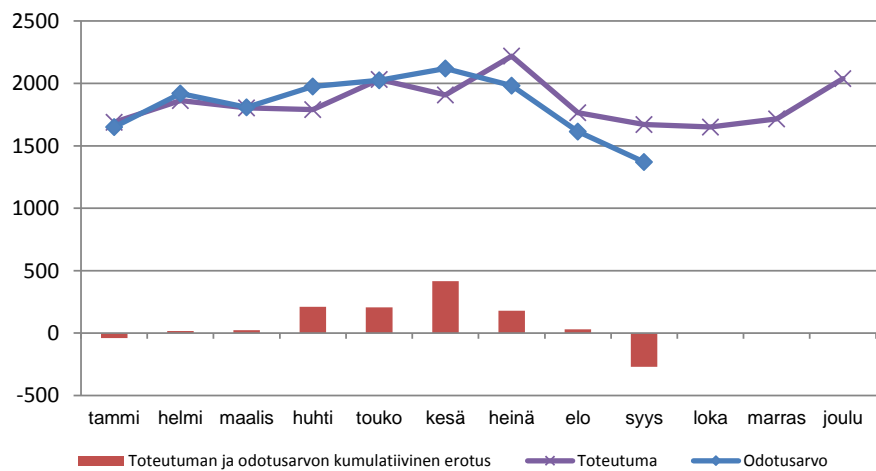
Soster Menot



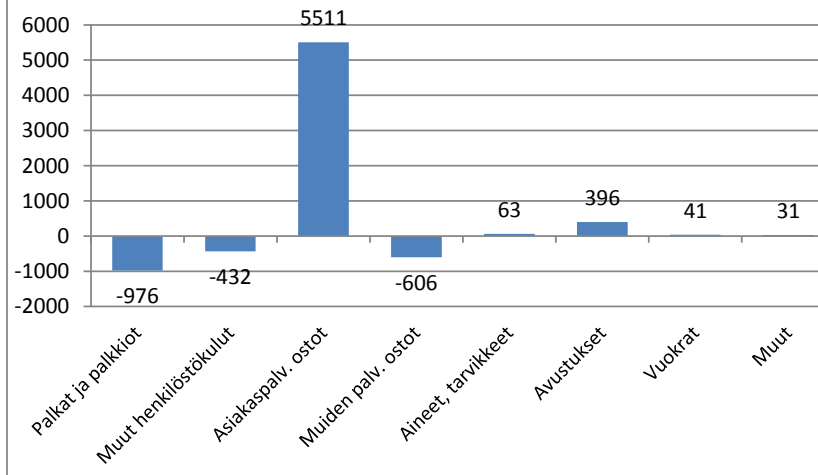
Soster Tulot



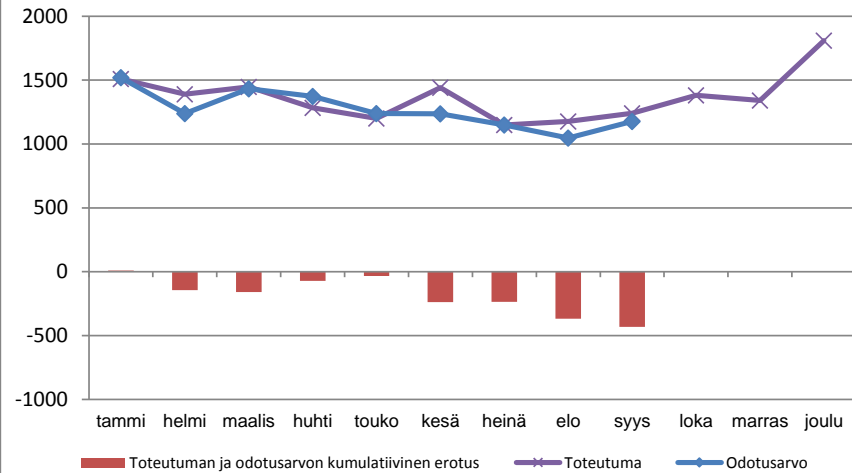
Soster Palkat



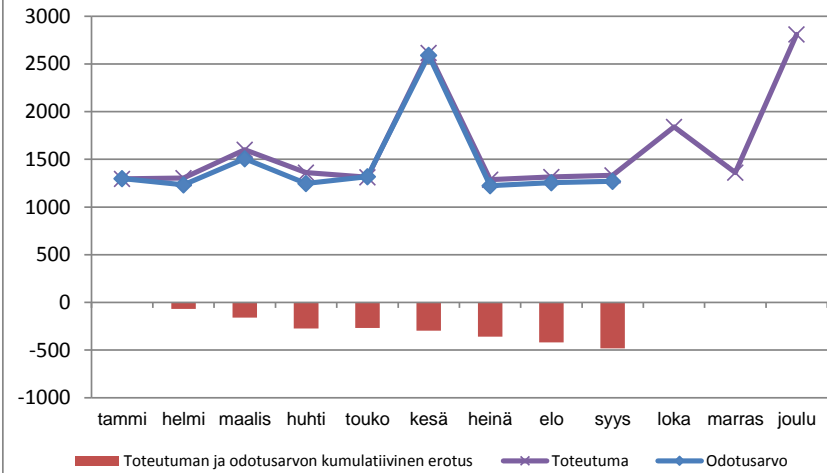
Soster Erotus 2017-2018 tiliryhmittäin



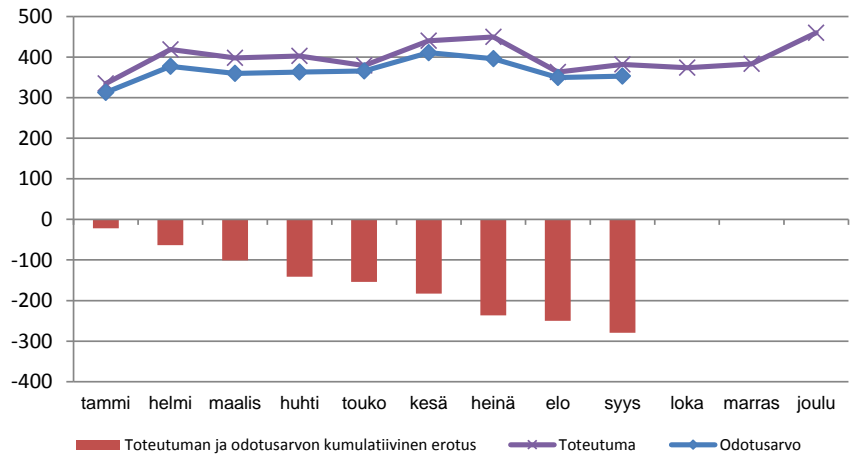
Tekninen Menot



Tekninen Tulot



Tekninen Palkat



Tekninen Erotus 2017-2018 tiliryhmittäin

