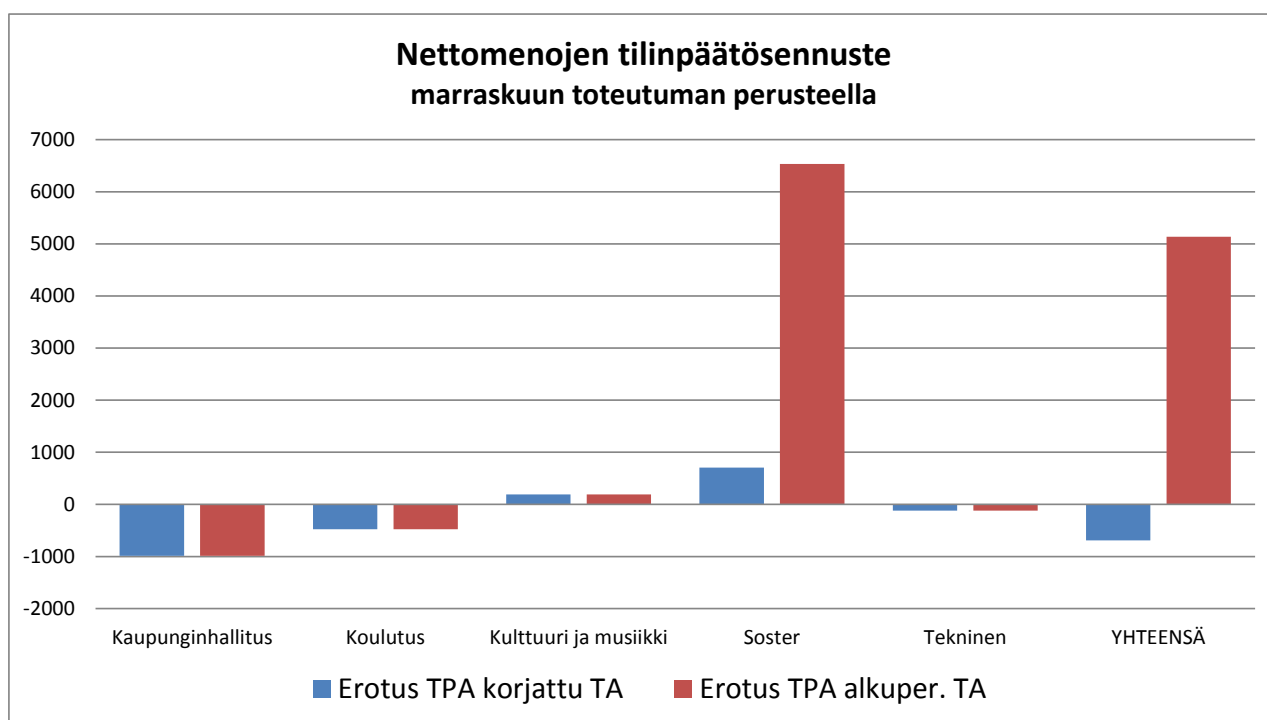


TALOUSSEURANTA

1-11 / 2018

Kirjanpitoilanne 20.12.2018



TULOSLASKELMA

Luvut 1000 euronä	Korjattu TA 2018	Tammi-marraskuu 2018		Tammi-marraskuu 2017		Laskennallinen TP- ARVIO 2018	Erotus TA-TPA
		Odotusarvo	Toteutuma	toteutuma	%-muutos 17-18		
Toimintatulot	38468	33310	32894	34852	-5,6 %	37634	-833
Toimintamenot	174215	157960	156683	150599	4,0 %	172689	-1526
TOIMINTAKATE	-135748	-124649	-123789	-115747	6,9 %	-135055	692
Verotulot	90227	88430	86975	80957	7,4 %	87000	-3227
Valtionosuudet	45218	41450	41156	42546	-3,3 %	45218	0
Korkotulot	474	474	67	508	-86,8 %	474	0
Muut rahoitustulot	1068	1066	1834	1125	63,0 %	2068	1000
Korko- ja rahoitusmenot	1059	843	814	1086	-25,0 %	1059	0
VUOSIKATE	181	5927	5429	8303	-34,6 %	-1353	-1535
Poistot käyttöomaisuudesta ja muista pitkävaikutteisista menoista	4300	3942	3515	3826	-8,1 %	4000	-300
Satunnaiset tulot	0	0	0	0		0	0
Satunnaiset menot	0	0	0	0		0	0
TILIKAUDEN TULOS	-4119	1986	1914	4477	-57,2 %	-5353	-1235
Rahastojen lisäys tai vähennys							
TILIKAUDEN YLIJÄÄMÄ (alijäämä)	-4119	1986	1914	4477	-57,2 %	-5353	-1235
<small>MUKANA SIS.ERÄT</small>							
Pitkäaikaiset lainat			70495	70679	-0,3 %		
Lyhytaikaiset lainat			21000	13000	61,5 %		
LAINAKANTA			91495	83679	9,3 %		

TALOUSARVIO 2018
Käyttötalous palvelualueittain

TOIMINTAMENOT

Luvut 1000 euronä	Alkuper. TA 2018	Korjattu TA 2018	Tammi-marraskuu 2018			Tammi-marraskuu 2017	%-muutos	Laskennallinen tilinpäätösennuste 2018	Erotus	
			od.arvo	toteuma	erotus	toteutuma	2017-2018		alkup. TA-TPA	korj. TA-TPA
Palvelualue										
Kaupunginhallitus	18451	18451	16694	15866	-828	15782	0,5 %	17537	-914	-914
Koulutus	32680	32680	29628	29320	-308	29282	0,1 %	32339	-341	-340
Kulttuuri ja musiikki	11443	11465	10408	10510	102	10416	0,9 %	11576	133	111
Soster	90102	95244	86665	87215	550	81755	6,7 %	95822	5720	578
Tekninen	16375	16375	14566	13772	-794	13364	3,1 %	15415	-960	-960
YHTEENSÄ	169051	174215	157960	156683	-1277	150599	4,0 %	172689	3638	-1526

TOIMINTATULOT

Luvut 1000 euronä	Alkuper. TA 2018	Korjattu TA 2018	Tammi-marraskuu 2018			Tammi-marraskuu 2017	%-muutos	Laskennallinen tilinpäätösennuste 2018	Erotus	
			od.arvo	toteuma	erotus	toteutuma	2017-2018		alkup. TA-TPA	korj. TA-TPA
Palvelualue										
Kaupunginhallitus	4775	4775	3706	3962	256	2841	39,5 %	4849	74	74
Koulutus	2350	2350	2311	2456	145	2870	-14,4 %	2486	136	136
Kulttuuri ja musiikki	1949	1971	1767	1714	-53	1871	-8,4 %	1893	-56	-78
Soster	10618	9933	8898	8828	-70	9001	-1,9 %	9805	-813	-127
Tekninen	19439	19439	16628	15934	-694	18269	-12,8 %	18600	-839	-839
YHTEENSÄ	39131	38468	33310	32894	-416	34852	-5,6 %	37634	-1497	-833

NETTO

Luvut 1000 euronä	Alkuper. TA 2018	Korjattu TA 2018	Tammi-marraskuu 2018			Tammi-marraskuu 2017	%-muutos	Laskennallinen tilinpäätösennuste 2018	Erotus	
			od.arvo	toteuma	erotus	toteutuma	2017-2018		alkup. TA-TPA	korj. TA-TPA
Palvelualue										
Kaupunginhallitus	13676	13676	12988	11904	-1084	12941	-8,0 %	12688	-988	-988
Koulutus	30330	30330	27317	26864	-453	26412	1,7 %	29853	-477	-477
Kulttuuri ja musiikki	9494	9494	8640	8796	156	8545	2,9 %	9683	189	189
Soster	79484	85312	77767	78387	620	72754	7,7 %	86017	6533	705
Tekninen	-3064	-3064	-2063	-2162	-99	-4905	-55,9 %	-3186	-122	-122
YHTEENSÄ	129920	135748	124649	123789	-860	115747	6,9 %	135055	5135	-692

TALOUSARVIO 2018

Käyttötalous tilauksittain

TOIMINTAMENOT

Luvut 1000 euronä	Korjattu TA 2018	Tammi-marraskuu 2018			Tammi- marraskuu 2017	% -muutos 2017-2018	Laskennallinen tilinpäätös- ennuste 2018	Erotus korj. TA-TPA
		od.arvo	toteutuma	erotus	toteutuma			
Hallintopalvelut	3386	2993	2872	-121	2721	5,5 %	3249	-137
Tietohallintokeskus	1881	1671	1560	-111	1837	-15,1 %	1756	-125
Taloushallintopalvelut	6592	6029	5598	-431	5774	-3,0 %	6121	-471
Henkilöstöpalvelut	2222	2031	1942	-89	1943	-0,1 %	2125	-97
Elinkeinopalvelut	1307	1161	1157	-4	1088	6,3 %	1303	-4
Tuki- ja erillispalvelut	3063	2810	2737	-73	2419	13,1 %	2984	-79
Hallintopalvelut/koulutus	359	306	282	-24	288	-2,1 %	331	-28
Peruskoulutus	17016	15563	15574	11	15398	1,1 %	17028	12
Lukio	2749	2518	2367	-151	2428	-2,5 %	2584	-165
Kivalo-opisto	2037	1691	1680	-11	1681	-0,1 %	2024	-13
Varhaiskasvatus	10519	9551	9417	-134	9487	-0,7 %	10372	-147
Kulttuuripalvelut	214	192	208	16	276	-24,6 %	232	18
Museotoimi	979	889	911	22	879	3,6 %	1003	24
Kirjasto	1389	1271	1274	3	1247	2,2 %	1393	4
Teatteri	1992	1803	1855	52	1919	-3,4 %	2049	57
Liikuntapalvelut	3555	3207	3185	-22	3131	1,7 %	3531	-24
Nuorisotyö	1169	1049	993	-56	1011	-1,8 %	1107	-62
Musiikki	2167	1997	2084	87	1953	6,7 %	2261	94
Soster-hallinto	833	766	797	31	761	4,7 %	867	33
Aikuissosiaalityö	1859	1711	1710	-1	1825	-6,3 %	1858	-2
Perhepalvelut	5467	4986	5031	45	4822	4,3 %	5516	49
Vammais- ja kehitysvammaishuolto	8583	7762	7742	-20	7501	3,2 %	8561	-22
Vastaanotto	7997	7309	7399	90	5868	26,1 %	8095	98
Kuntoutus	1957	1788	1757	-31	1506	16,7 %	1922	-34
Suun terveydenhuolto	2467	2204	2212	8	1727	28,0 %	2476	9
Työterveys	331	305	304	-1	562	-45,9 %	304	-27
Aikuispsykososiaaliset palvelut	1475	1455	1472	17	3637	-59,5 %	1492	17
Esh	38789	35176	35554	378	31166	14,1 %	39205	417
Hoito- ja hoiva	25487	23201	23237	36	22379	3,8 %	25526	39
Tekninen johto	201	178	147	-31	139	5,8 %	166	-35
Kaavoitus, maankäyttö ja suunn.	1218	1096	1046	-50	974	7,4 %	1162	-56
Yhdyskuntatekniikka	6238	5638	5050	-588	5088	-0,7 %	5587	-651
Tilapalvelu	7669	6809	6885	76	6468	6,5 %	7755	86
Ulkopuoliset urakat	100	25	9	-16	4	100,0 %	9	-91
Viranomaispalvelut	949	820	635	-185	691	-8,1 %	735	-214
KOKO KAUPUNKI	174215	157960	156683	-1277	150599	4,0 %	172689	-1526

TALOUSARVIO 2018

Käyttötalous tilauksittain

TOIMINTATULOT

Luvut 1000 euronä	Korjattu TA 2018	Tammi-marraskuu 2018			Tammi- marraskuu 2017	%-muutos	Laskennallinen	Erotus
		od.arvo	toteuma	erotus	toteutuma	2017-2018	tilinpäätös- ennuste 2018	korj. TA-TPA
Hallintopalvelut	292	203	208	5	78	0,0 %	299	7
Tietohallintokeskus	2287	2078	2045	-33	2073	-1,4 %	2250	-37
Taloushallintopalvelut	1150	831	792	-39	557	42,2 %	1096	-54
Henkilöstöpalvelut	360	44	36	-8	45	-20,0 %	295	-65
Elinkeinopalvelut	107	0	370	370	0	100,0 %	370	263
Tuki- ja erillispalvelut	579	549	511	-38	88	480,7 %	539	-40
Hallintopalvelut/koulutus	10	9	2	-7	6	0,0 %	2	-8
Peruskoulutus	589	565	609	44	817	-25,5 %	634	45
Lukio	238	242	196	-46	253	-22,5 %	196	-42
Kivalo-opisto	611	598	647	49	656	-1,4 %	647	36
Varhaiskasvatus	902	897	1002	105	1138	-12,0 %	1007	105
Kulttuuripalvelut	76	63	24	-39	146	-83,6 %	29	-47
Museotoimi	31	35	64	29	48	33,3 %	64	33
Kirjasto	22	21	35	14	37	-5,4 %	37	15
Teatteri	374	299	174	-125	272	-36,0 %	218	-157
Liikuntapalvelut	607	506	568	62	564	0,7 %	681	74
Nuorisotyö	238	226	167	-59	191	-12,6 %	176	-62
Musiikki	623	617	682	65	613	11,3 %	689	66
Soster-hallinto	53	49	58	9	0	0,0 %	63	10
Aikuissosiaalityö	1262	1089	1023	-66	1059	-3,4 %	1186	-76
Perhepalvelut	405	363	407	44	610	-33,3 %	454	49
Vammais- ja kehitysvammaishuolto	653	534	483	-51	489	-1,2 %	591	-62
Vastaanotto	656	601	557	-44	385	44,7 %	608	-48
Kuntoutus	15	14	11	-3	12	100,0 %	12	-3
Suun terveydenhuolto	542	494	524	30	503	4,2 %	575	33
Työterveys	353	307	353	46	646	-45,4 %	353	0
Aikuispsykososiaaliset palvelut	489	442	432	-10	487	-11,3 %	479	-11
Esh	30	23	62	40	42	-100,0 %	83	53
Hoito- ja hoiva	5474	4984	4918	-66	4768	3,1 %	5402	-72
Tekninen johto	0	0	0	0	0	0,0 %	0	0
Kaavoitus, maankäyttö ja suunn.	2838	1609	1688	79	4287	-60,6 %	2977	139
Yhdyskuntatekniikka	3667	3251	2406	-845	2219	8,4 %	2714	-953
Tilapalvelu	12445	11423	11543	120	11490	0,5 %	12576	131
Ulkopuoliset urakat	104	4	12	8	0	100,0 %	12	-92
Viranomaispalvelut	385	341	285	-56	273	4,4 %	322	-63
KOKO KAUPUNKI	38468	33310	32894	-416	34852	-5,6 %	37634	-833

TALOUSARVIO 2018

Käyttötalous tilauksittain

NETTO

Luvut 1000 euronä	Korjattu TA 2018	Tammi-marraskuu 2018			Tammi- marraskuu 2017	% -muutos 2017-2018	Laskennallinen tilinpäätös- ennuste 2018	Erotus korj. TA-TPA
		od.arvo	toteuma	erotus				
Hallintopalvelut	3094	2790	2664	-126	2643	0,8 %	2950	-144
Tietohallintokeskus	-406	-407	-485	-78	-236	105,5 %	-494	-88
Taloushallintopalvelut	5442	5198	4806	-392	5217	-7,9 %	5025	-417
Henkilöstöpalvelut	1862	1987	1906	-81	1898	0,4 %	1829	-32
Elinkeinopalvelut	1200	1161	787	-374	1088	-27,7 %	933	-267
Tuki- ja erillispalvelut	2484	2261	2226	-35	2331	-4,5 %	2445	-39
Hallintopalvelut/koulutus	349	297	280	-17	282	-0,7 %	329	-20
Peruskoulutus	16427	14997	14965	-32	14581	2,6 %	16394	-33
Lukio	2511	2276	2171	-105	2175	-0,2 %	2388	-123
Kivalo-opisto	1426	1093	1033	-60	1025	0,8 %	1377	-49
Varhaiskasvatus	9617	8653	8415	-238	8349	0,8 %	9365	-252
Kulttuuripalvelut	138	129	184	55	130	41,5 %	203	65
Museotoimi	948	854	847	-7	831	1,9 %	939	-9
Kirjasto	1367	1250	1239	-11	1210	2,4 %	1356	-11
Teatteri	1618	1504	1681	177	1647	2,0 %	1832	214
Liikuntapalvelut	2948	2701	2617	-84	2567	1,9 %	2849	-99
Nuorisotyö	931	823	826	3	820	0,7 %	931	0
Musiikki	1544	1380	1402	22	1340	4,6 %	1573	29
Soster-hallinto	780	718	739	21	761	-2,9 %	803	23
Aikuissosiaalityö	597	623	687	64	766	-10,3 %	672	75
Perhepalvelut	5062	4624	4624	0	4212	9,8 %	5061	0
Vammais- ja kehitysvammaishuolto	7930	7228	7259	31	7012	3,5 %	7970	40
Vastaanotto	7341	6708	6842	134	5483	24,8 %	7488	147
Kuntoutus	1942	1775	1746	-29	1494	16,9 %	1910	-31
Suun terveydenhuolto	1925	1710	1688	-22	1224	37,9 %	1901	-24
Työterveys	-22	-2	-49	-47	-84	-41,7 %	-49	-27
Aikuispsykososiaaliset palvelut	986	1013	1040	27	3150	-67,0 %	1013	28
Esh	38759	35154	35492	338	31124	14,0 %	39123	364
Hoito- ja hoiva	20013	18217	18319	102	17611	4,0 %	20125	112
Tekninen johto	201	178	147	-31	139	5,8 %	166	-35
Kaavoitus, maankäyttö ja suunn.	-1620	-513	-642	-129	-3313	-80,6 %	-1815	-195
Yhdyskuntatekniikka	2571	2387	2644	257	2869	-7,8 %	2874	303
Tilapalvelu	-4776	-4614	-4658	-44	-5022	-7,3 %	-4821	-45
Ulkopuoliset urakat	-4	21	-3	-24	4	0,0 %	-3	1
Viranomaispalvelut	564	478	350	-128	418	-16,2 %	414	-150
KOKO KAUPUNKI	135748	124649	123789	-860	115747	6,9 %	135055	-692

TALOUSARVIO 2018

Käyttötalous tilauksittain

Ulkoiset menot

TOIMINTAMENOT

Luvut 1000 euronä		Tammi- marraskuu 2018	Tammi- marraskuu 2017	%-muutos
Tilaus	Korjattu TA 2018	toteutuma	toteutuma	2017-2018
Hallintopalvelut	3099	2639	2510	5,1 %
Tietohallintokeskus	1838	1520	1790	-15,1 %
Taloushallintopalvelut	6380	5417	5615	-3,5 %
Henkilöstöpalvelut	1573	1571	1348	16,5 %
Elinkeinopalvelut	1280	1128	1063	6,1 %
Tuki- ja erillispalvelut	3003	2692	2387	12,8 %
Hallintopalvelut/koulutus	309	231	239	-3,3 %
Peruskoulutus	13097	11951	11830	1,0 %
Lukio	2208	1827	1847	-1,1 %
Kivalo-opisto	1792	1460	1462	-0,1 %
Varhaiskasvatus	9247	8211	8316	-1,3 %
Kulttuuripalvelut	123	106	166	-36,1 %
Museotoimi	501	479	448	6,9 %
Kirjasto	949	871	827	5,3 %
Teatteri	1537	1479	1506	-1,8 %
Liikuntapalvelut	1070	929	930	-0,1 %
Nuorisotyö	895	748	772	-3,1 %
Musiikki	1829	1780	1655	7,6 %
Soster-hallinto	742	719	697	3,2 %
Aikuissosiaalityö	1755	1613	1736	-7,1 %
Perhepalvelut	5317	4896	4665	5,0 %
Vammais- ja kehitysvammaishuolto	8190	7409	7143	3,7 %
Vastaanotto	7713	7134	5613	27,1 %
Kuntoutus	1924	1726	1474	17,1 %
Suun terveydenhuolto	2266	2027	1545	31,2 %
Työterveys	302	288	532	-45,9 %
Aikuispsykososiaaliset palvelut	1418	1440	3539	-59,3 %
Esh	38789	35554	31166	14,1 %
Hoito- ja hoiva	23947	21867	21020	4,0 %
Tekninen johto	172	121	115	5,2 %
Kaavoitus, maankäyttö ja suunn.	1064	904	835	8,3 %
Yhdyskuntatekniikka	4713	4155	4068	2,1 %
Tilapalvelu	7290	6446	6069	6,2 %
Ulkopuoliset urakat	100	9	0	100,0 %
Viranomaispalvelut	881	579	637	-9,1 %
KOKO KAUPUNKI	157313	141926	135565	4,7 %

TOIMINTAMENOT

Luvut 1000 euronä		Tammi- marraskuu 2018	Tammi- marraskuu 2017	%-muutos
Palvelualue	Korjattu TA 2018	toteutuma	toteutuma	2017-2018
Kaupunginhallitus	17173	14967	14713	1,7 %
Koulutus	26653	23680	23694	-0,1 %
Kulttuuri ja musiikki	6904	6392	6304	1,4 %
Soster	92363	84673	79130	7,0 %
Tekninen	14220	12214	11724	4,2 %
YHTEENSÄ	157313	141926	135565	4,7 %

TALOUSARVIO 2018

Käyttötalous tilauksittain

Ulkoiset tulot

TOIMINTATULOT

Luvut 1000 euronä	Korjattu TA	Tammi- marraskuu 2018	Tammi- marraskuu 2017	%-muutos
Tilaisu	2018	toteutuma	toteutuma	2017-2018
Hallintopalvelut	32	32	38	100,0 %
Tietohallintokeskus	295	245	251	-2,4 %
Talouhallintopalvelut	1144	787	551	42,8 %
Henkilöstöpalvelut	349	27	36	-25,0 %
Elinkeinopalvelut	107	370	0	100,0 %
Tuki- ja erillispalvelut	579	511	88	480,7 %
Hallintopalvelut/koulutus	10	2	6	0,0 %
Peruskoulutus	559	609	804	-24,3 %
Lukio	234	193	250	-22,8 %
Kivalo-opisto	611	632	651	-2,9 %
Varhaiskasvatus	902	1002	1138	-12,0 %
Kulttuuripalvelut	16	18	26	-30,8 %
Museotoimi	31	64	48	33,3 %
Kirjasto	21	34	37	-8,1 %
Teatteri	362	164	264	-37,9 %
Liikuntapalvelut	559	519	515	0,8 %
Nuorisotyö	238	166	191	-13,1 %
Musiikki	623	682	606	12,5 %
Soster-hallinto	53	58	0	0,0 %
Aikuissosiaalityö	1262	1023	1059	-3,4 %
Perhepalvelut	405	407	610	-33,3 %
Vammais- ja kehitysvammaishuolto	617	482	477	1,0 %
Vastaanotto	656	557	385	44,7 %
Kuntoutus	15	11	12	-8,3 %
Suun terveydenhuolto	542	524	503	4,2 %
Työterveys	87	87	152	-42,8 %
Aikuispsykososiaaliset palvelut	489	432	487	-11,3 %
Esh	30	62	42	0,0 %
Hoito- ja hoiva	5474	4918	4731	4,0 %
Tekninen johto	0	0	0	0,0 %
Kaavoitus, maankäyttö ja suunn.	2837	1688	4287	-60,6 %
Yhdyskuntateknikka	1679	1067	900	18,6 %
Tilapalvelu	443	565	543	4,1 %
Ulkopuoliset urakat	104	12	0	100,0 %
Viranomaispalvelut	383	284	273	4,0 %
KOKO KAUPUNKI	21748	18234	19961	-8,7 %

TOIMINTATULOT

Luvut 1000 euronä	Korjattu TA	Tammi- marraskuu 2018	Tammi- marraskuu 2017	%-muutos
Palvelualue	2018	toteutuma	toteutuma	2017-2018
Kaupunginhallitus	2506	1972	964	104,6 %
Koulutus	2316	2438	2849	-14,4 %
Kulttuuri ja musiikki	1850	1647	1687	-2,4 %
Soster	9630	8561	8458	1,2 %
Tekninen	5446	3616	6003	-39,8 %
YHTEENSÄ	21748	18234	19961	-8,7 %

TALOUSARVIO 2018

Käyttötalous tilauksittain

Ulkoiset nettomenot

NETTOMENOT

Luvut 1000 euronä		Tammi- marraskuu 2018	Tammi- marraskuu 2017	%-muutos
Tilaus	Korjattu TA 2018	toteutuma	toteutuma	2017-2018
Hallintopalvelut	3067	2607	2472	5,5 %
Tietohallintokeskus	1543	1275	1539	-17,2 %
Taloushallintopalvelut	5236	4630	5064	-8,6 %
Henkilöstöpalvelut	1224	1544	1312	17,7 %
Elinkeinopalvelut	1173	758	1063	-28,7 %
Tuki- ja erillispalvelut	2424	2181	2299	-5,1 %
Hallintopalvelut/koulutus	299	229	233	-1,7 %
Peruskoulutus	12538	11342	11026	2,9 %
Lukio	1974	1634	1597	2,3 %
Kivalo-opisto	1181	828	811	2,1 %
Varhaiskasvatus	8345	7209	7178	0,4 %
Kulttuuripalvelut	107	88	140	-37,1 %
Museotoimi	470	415	400	3,8 %
Kirjasto	928	837	790	5,9 %
Teatteri	1175	1315	1242	5,9 %
Liikuntapalvelut	511	410	415	-1,2 %
Nuorisotyö	657	582	581	0,2 %
Musiikki	1206	1098	1049	4,7 %
Soster-hallinto	689	661	697	-5,2 %
Aikuissosiaalityö	493	590	677	-12,9 %
Perhepalvelut	4912	4489	4055	10,7 %
Vammais- ja kehitysvammaishuolto	7573	6927	6666	3,9 %
Vastaanotto	7057	6577	5228	25,8 %
Kuntoutus	1909	1715	1462	17,3 %
Suun terveydenhuolto	1724	1503	1042	44,2 %
Työterveys	215	201	380	-47,1 %
Aikuispsykososiaaliset palvelut	929	1008	3052	-67,0 %
Esh	38759	35492	31124	14,0 %
Hoito- ja hoiva	18473	16949	16289	4,1 %
Tekninen johto	172	121	115	5,2 %
Kaavoitus, maankäyttö ja suunn.	-1773	-784	-3452	-77,3 %
Yhdyskuntatekniikka	3034	3088	3168	-2,5 %
Tilapalvelu	6847	5881	5526	6,4 %
Ulkopuoliset urakat	-4	-3	0	100,0 %
Viranomaispalvelut	498	295	364	-19,0 %
KOKO KAUPUNKI	135565	123692	115604	7,0 %

NETTOMENOT

Luvut 1000 euronä		Tammi- marraskuu 2018	Tammi- marraskuu 2017	%-muutos
Palvelualue	Korjattu TA 2018	toteutuma	toteutuma	2017-2018
Kaupunginhallitus	14667	12995	13749	-5,5 %
Koulutus	24337	21242	20845	1,9 %
Kulttuuri ja musiikki	5054	4745	4617	2,8 %
Soster	82733	76112	70672	7,7 %
Tekninen	8774	8598	5721	50,3 %
YHTEENSÄ	135565	123692	115604	7,0 %

TALOUSARVIO 2018
Palkkasumma tilauksittain

Luvut 1000 euronä	Korjattu TA 2018	Tammi-marraskuu 2018			Tammi- marraskuu 2017 toteutuma	% -muutos 2017-2018	Laskennallinen tilinpäätös- ennuste 2018	Erotus korj. TA- TPA
		od.arvo	toteutuma	erotus				
Hallintopalvelut	929	805	846	41	651	30,0 %	976	47
Tietohallintokeskus	517	469	468	-1	520	-10,0 %	516	-1
Taloushallintopalvelut	2102	1929	1771	-158	1626	8,9 %	1930	-173
Henkilöstöpalvelut	521	477	432	-45	453	-4,6 %	472	-49
Elinkeinopalvelut	184	173	148	-25	125	18,4 %	157	-27
Tuki- ja erillispalvelut	269	239	266	27	49	442,9 %	300	31
Hallintopalvelut/koulutus	153	137	138	1	133	3,8 %	154	1
Peruskoulutus	8178	7467	7574	107	7416	2,1 %	8295	117
Lukio	1633	1489	1366	-123	1325	3,1 %	1498	-135
Kivalo-opisto	1052	867	907	40	884	2,6 %	1101	49
Varhaiskasvatus	5093	4624	5008	384	4831	3,7 %	5516	423
Kulttuuripalvelut	39	34	50	16	97	-48,5 %	57	18
Museotoimi	346	315	313	-2	304	3,0 %	344	-2
Kirjasto	524	480	493	13	453	8,8 %	539	15
Teatteri	1015	920	986	66	953	3,5 %	1087	72
Liikuntapalvelut	451	413	423	10	392	7,9 %	462	11
Nuorisotyö	523	476	472	-4	497	-5,0 %	519	-4
Musiikki	1277	1185	1185	0	1163	1,9 %	1277	0
Soster-hallinto	449	407	445	38	390	14,1 %	491	42
Aikuisosiaalityö	689	626	638	12	600	6,3 %	702	13
Perhepalvelut	1516	1375	1360	-15	1495	-9,0 %	1499	-17
Vammais- ja kehitysvammaishuol	1790	1597	1641	44	1707	-3,9 %	1839	49
Vastaanotto	1732	1637	1514	-123	2023	-25,2 %	1602	-130
Kuntoutus	165	165	159	-6	280	-43,2 %	159	-6
Suun terveydenhuolto	522	522	523	1	1047	-50,0 %	523	1
Työterveys	145	145	171	26	329	-48,0 %	171	26
Aikuispsykososiaaliset palvelut	458	458	528	70	1856	-71,6 %	528	70
Hoito- ja hoiva	13242	11998	12463	465	11318	10,1 %	13755	513
Tekninen johto	83	72	67	-5	59	13,6 %	77	-6
Kaavoitus, maankäyttö ja suunn.	603	556	519	-37	506	2,6 %	563	-40
Yhdyskuntatekniikka	1781	1582	1318	-264	1350	-2,4 %	1484	-297
Tilapalvelu	2081	1911	1925	14	1834	5,0 %	2096	15
Ulkopuoliset urakat	17	7	7	0	3	100,0 %	17	0
Viranomaispalvelut	220	197	147	-50	173	-15,0 %	164	-56
KOKO KAUPUNKI	50300	45757	46271	514	46842	-1,2 %	50868	568

Luvut 1000 euronä	Korjattu TA 2018	Tammi-marraskuu 2018			Tammi- marraskuu 2017 toteutuma	% -muutos 2017-2018	Laskennallinen tilinpäätös- ennuste 2018	Erotus korj. TA- TPA
		od.arvo	toteutuma	erotus				
Kaupunginhallitus	4522	4092	3931	-161	3424	14,8 %	4351	-171
Koulutus	16109	14584	14993	409	14589	2,8 %	16563	454
Kulttuuri ja musiikki	4175	3823	3922	99	3859	1,6 %	4284	109
Soster	20708	18932	19442	510	21045	-7,6 %	21268	560
Tekninen	4785	4325	3983	-342	3925	1,5 %	4401	-384
YHTEENSÄ	50300	45757	46271	514	46842	-1,2 %	50868	568

TALOUSARVIO 2018
Henkilötyövuodet tilauksittain

Tilaus	Korjattu TA 2018	Tammi-marraskuu 2018			Laskennallinen tilinpäätös- ennuste 2018	Erotus korj. TA-TPA
		od.arvo	toteuma	erotus		
Hallintopalvelut	19,0	17,4	16,8	-0,6	18,3	-0,7
Tietohallintokeskus	13,7	12,6	11,9	-0,7	13,0	-0,7
Taloushallintopalvelut	29,2	26,5	24,4	-2,2	26,8	-2,4
Henkilöstöpalvelut	11,5	10,6	10,5	-0,1	11,3	-0,1
Elinkeinopalvelut	4,0	3,7	4,3	0,6	4,7	0,7
Tuki- ja erillispalvelut	6,5	5,8	6,3	0,5	7,0	0,5
Hallintopalvelut/koulutus	5,0	4,6	4,6	0,0	5,0	0,0
Peruskoulutus	194,8	180,9	189,1	8,2	203,6	8,8
Lukio	27,4	21,8	23,9	2,1	30,0	2,6
Kivalo-opisto	7,2	6,6	6,3	-0,3	6,9	-0,3
Varhaiskasvatus	168,0	153,6	162,4	8,8	177,6	9,6
Kulttuuripalvelut	1,0	0,9	1,2	0,2	1,3	0,3
Museotoimi	9,0	8,2	7,9	-0,3	8,6	-0,4
Kirjasto	15,7	14,2	13,7	-0,5	15,1	-0,6
Teatteri	28,6	26,1	26,1	0,0	28,6	0,0
Liikuntapalvelut	14,0	12,9	13,5	0,6	14,7	0,7
Nuorisotyö	17,3	15,7	14,8	-0,9	16,3	-1,0
Musiikki	30,0	27,9	26,0	-1,9	27,9	-2,1
Soster-hallinto	11,0	10,1	10,4	0,4	11,4	0,4
Aikuissosiaalityö	18,6	17,6	17,6	0,0	18,6	0,0
Perhepalvelut	39,8	36,4	33,9	-2,6	37,0	-2,8
Vammais- ja kehitysvammaishuolto	51,1	46,1	47,0	0,9	52,1	1,0
Vastaanotto	36,5	35,2	35,4	0,2	36,7	0,2
Kuntoutus	5,1	5,1	4,1	-1,0	4,1	-1,0
Suun terveydenhuolto	11,9	11,9	11,9	0,1	11,9	0,1
Työterveys	4,0	4,0	2,6	-1,4	2,6	-1,4
Aikuispsykososiaaliset palvelut	15,7	15,7	15,0	-0,7	15,0	-0,7
Hoito- ja hoiva	390,0	355,2	354,4	-0,7	389,2	-0,8
Tekninen johto	1,0	0,9	0,9	0,0	1,0	0,0
Kaavoitus, maankäyttö ja suunn.	16,6	15,2	14,2	-1,0	15,5	-1,1
Yhdyskuntatekniikka	39,3	36,0	34,6	-1,4	37,7	-1,6
Tilapalvelu	69,2	63,3	61,4	-1,9	67,1	-2,1
Ulkopuoliset urakat	0,0	0,0	0,0	0,0	0,0	0,0
Viranomaispalvelut	4,0	3,6	3,3	-0,4	3,6	-0,4
KOKO KAUPUNKI	1315,6	1206,2	1210,2	4,0	1320,5	4,9

Palvelualue	Korjattu TA 2018	Tammi-marraskuu 2018			Laskennallinen tilinpäätös- ennuste 2018	Erotus korj. TA-TPA
		od.arvo	toteuma	erotus		
Kaupunginhallitus	83,9	76,6	74,1	-2,4	81,2	-2,7
Koulutus	402,4	367,4	386,3	18,9	423,2	20,8
Kulttuuri ja musiikki	115,6	106,0	103,2	-2,8	112,5	-3,0
Soster	583,6	537,2	532,3	-4,9	578,6	-5,0
Tekninen	130,1	119,0	114,3	-4,7	124,9	-5,2
YHTEENSÄ	1315,6	1206,2	1210,2	4,0	1320,5	4,9

TALOUSARVIO 2018

Investoinnit

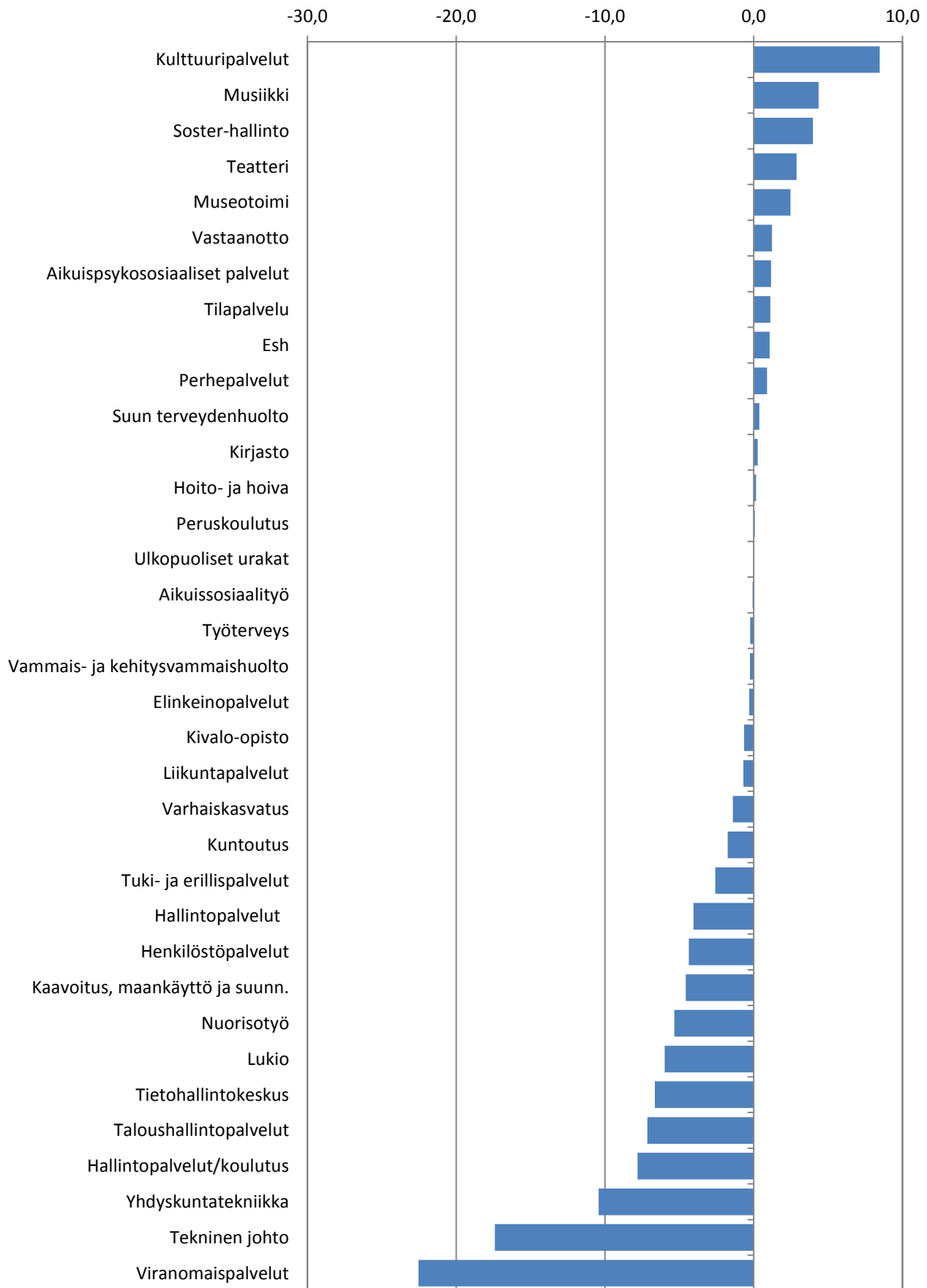
LUVUT 1000 euronä	Korjattu TA 2018 Investointi- menot	Odotusarvo			Erotus od.arvo-toteutuma	
		tas.keh:n od.arvo	toteuma	tot-%	1000 €	%
Palvelualue						
Kaupunginhallitus	1072	983	580	54,1	-403	-41,0
Sivistystoimi	439	402	39	8,9	-363	-90,3
Sosiaali- ja terveystoimi	318	292	120	37,7	-172	-58,8
Tekninen toimi	13605	12471	7574	55,7	-4897	-39,3
INVESTOINNIT YHT.	15434	14148	8313	53,9	-5835	-41,2

Palvelualue	Korjattu TA 2018 Investointi- tulot	Odotusarvo			Erotus od.arvo-toteutuma	
		tas.keh:n od.arvo	toteuma	tot-%	1000 €	%
Kaupunginhallitus	14	13	0	0,0	-13	0,0
Sivistystoimi	0	0	0	0,0	0	0,0
Sosiaali- ja terveystoimi	0	0	0	0,0	0	0,0
Tekninen toimi	0	0	0	0,0	0	0,0
* käyttöomaisuuden myyntitulot	0	0	0	0,0	0	0,0
* rahoitusosuudet	0	0	0	0,0	0	0,0
INVESTOINNIT YHT.	14	13	0	0,0	-13	0,0

Palvelualue	Korjattu TA 2018 Investointien netto	Odotusarvo			Erotus od.arvo-toteutuma	
		tas.keh:n od.arvo	toteuma	tot-%	1000 €	%
Kaupunginhallitus	1058	970	580	54,8	-390	-40,2
Sivistystoimi	439	402	39	8,9	-363	-90,3
Sosiaali- ja terveystoimi	318	292	120	37,7	-172	-58,8
Tekninen toimi	13605	12471	7574	55,7	-4897	-39,3
INVESTOINNIT YHT.	15420	14135	8313	53,9	-5822	-41,2

Toimintamenot 2018

Erotukset odotusarvo-toteutuma marraskuun lopussa (%)



Toimintamenot 2018

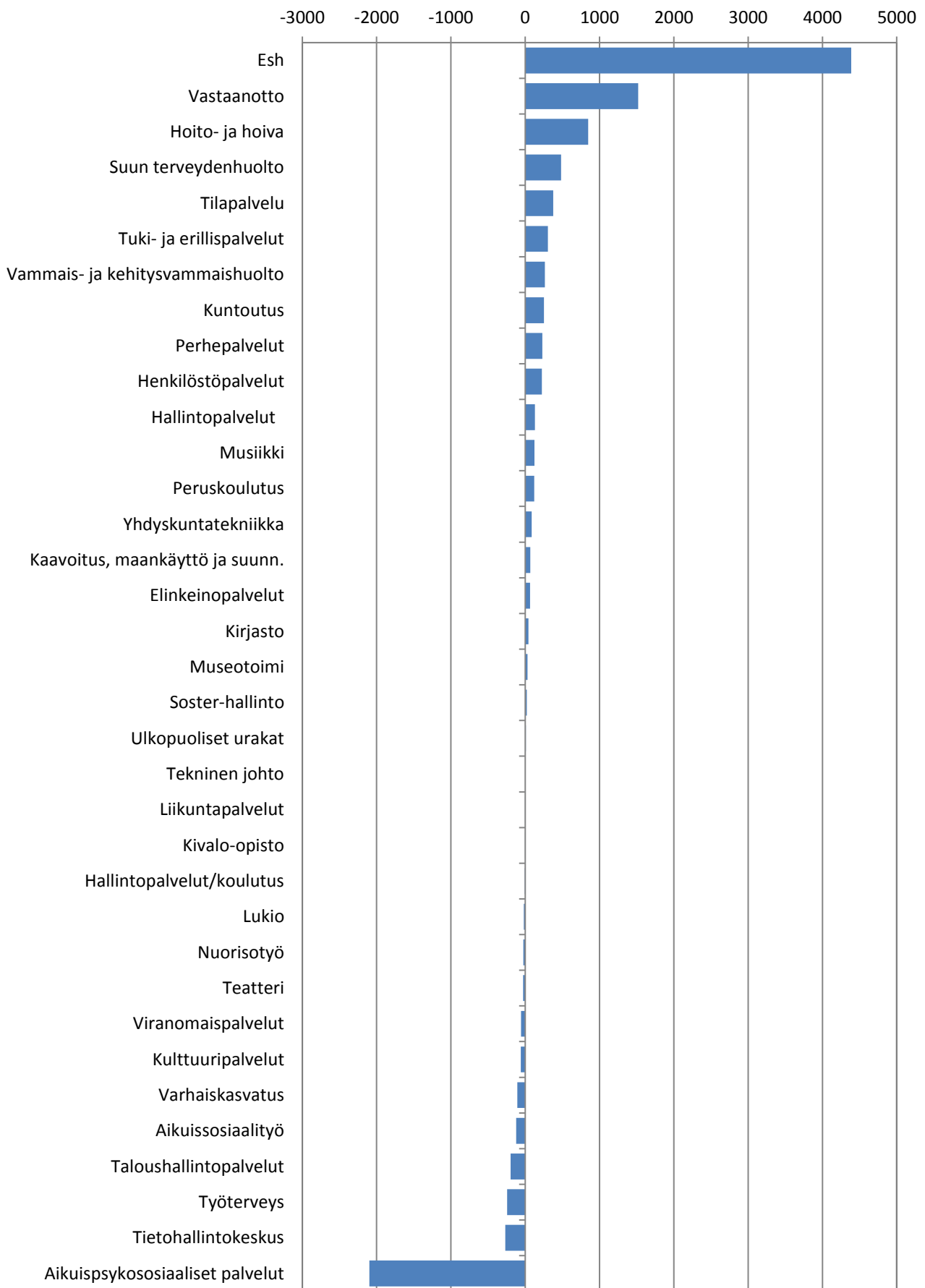
Erotukset odotusarvo-toteutuma lokakuun lopussa (1000 €)



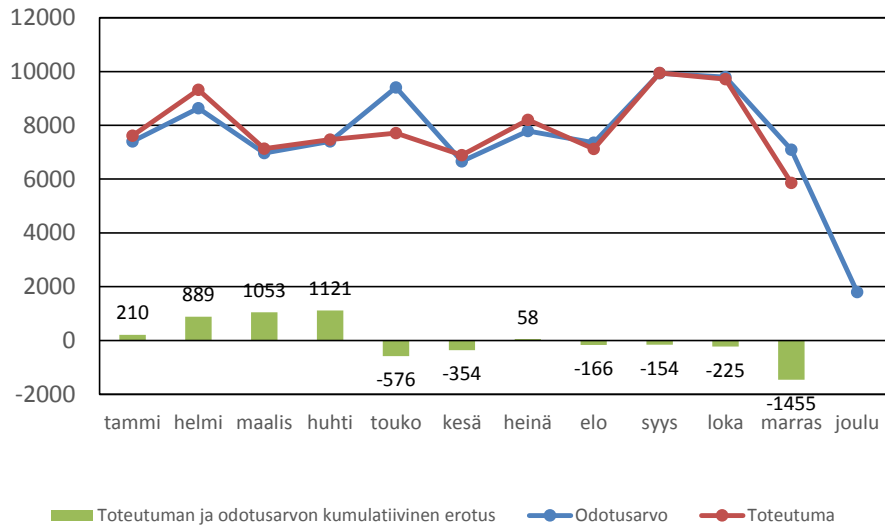
Ulkoisten toimintamenojen vertailu tammi-marraskuu 2017-2018



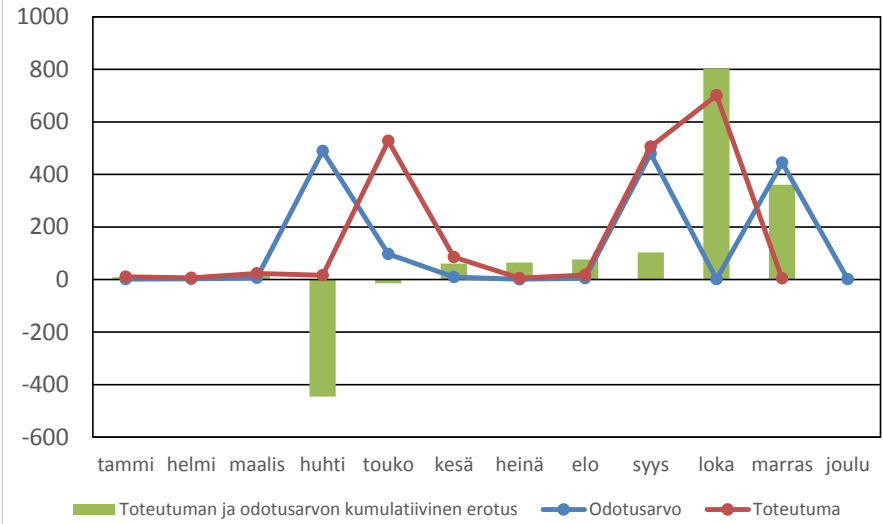
Ulkoisten toimintamenojen vertailu tammi-marraskuu 2017-2018 (1000 €)



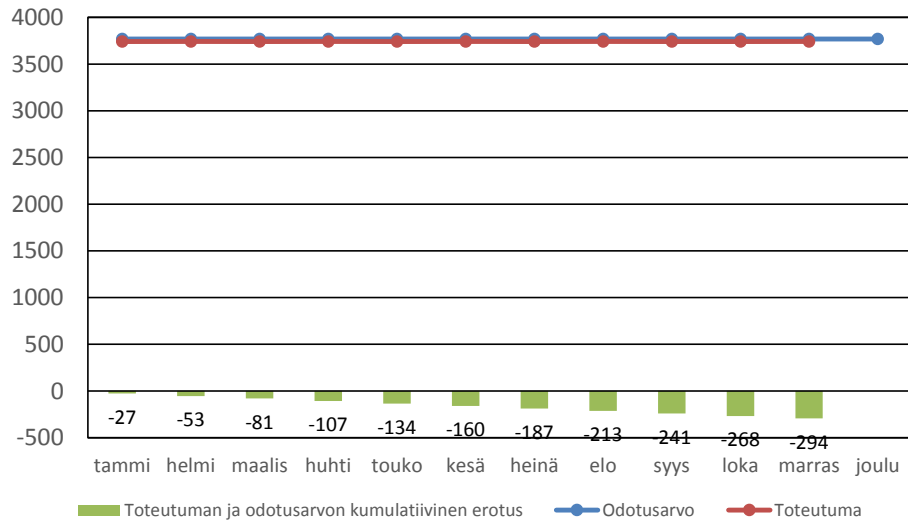
Verotulot



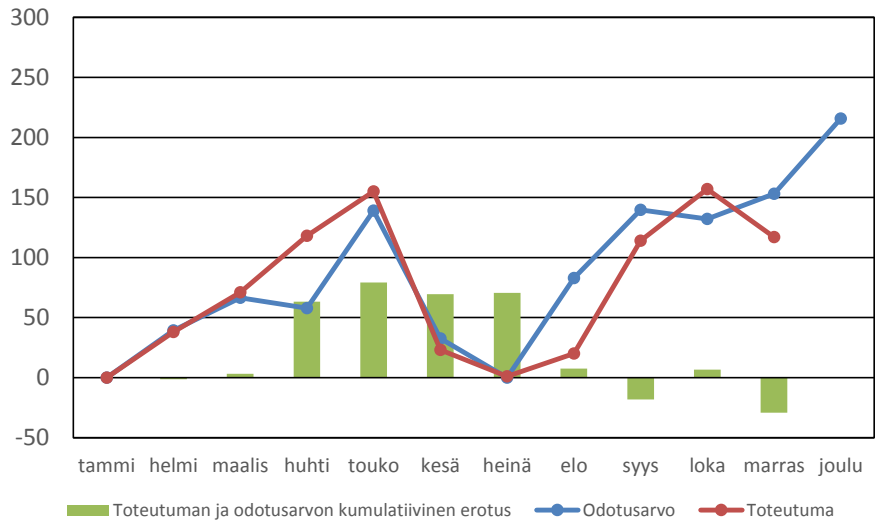
Korko- ja rahoitustulot



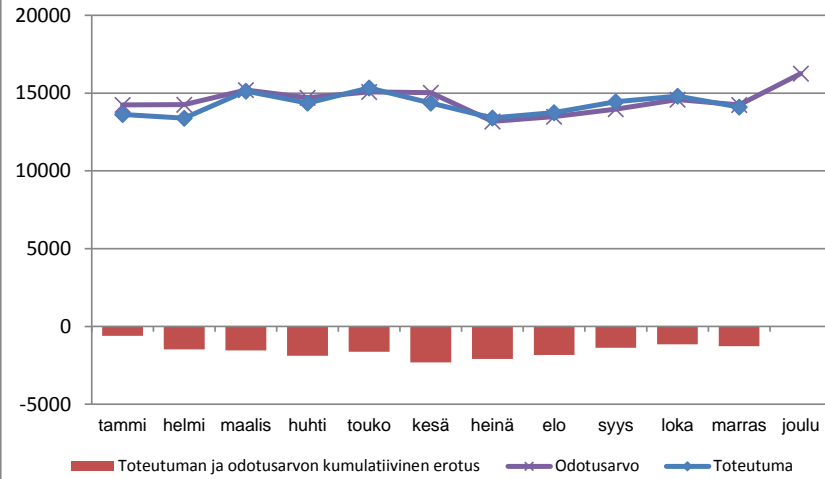
Valtionosuus



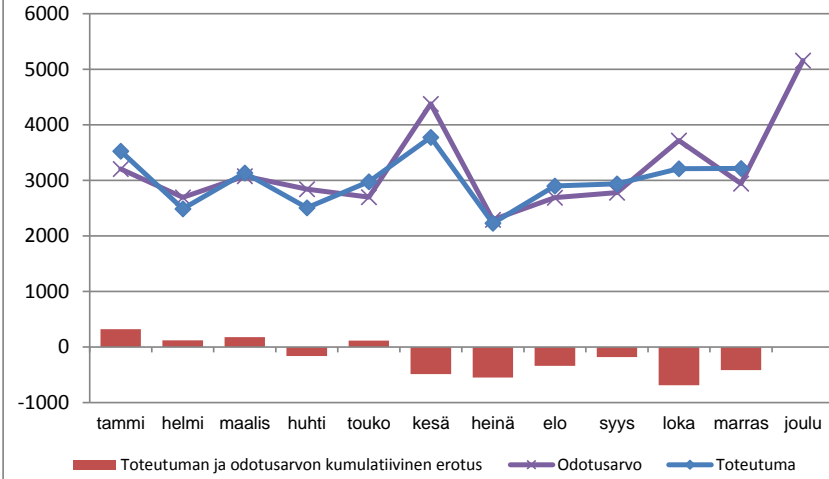
Korko- ja rahoitusmenot



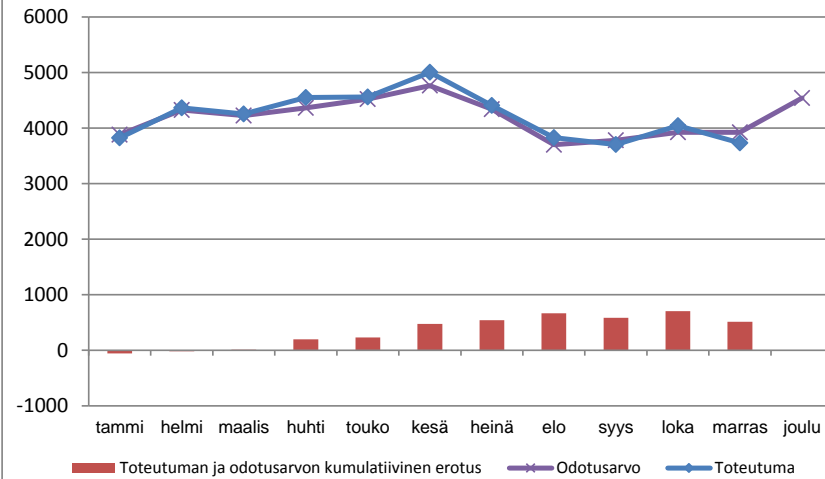
**Koko kaupunki
Menot**

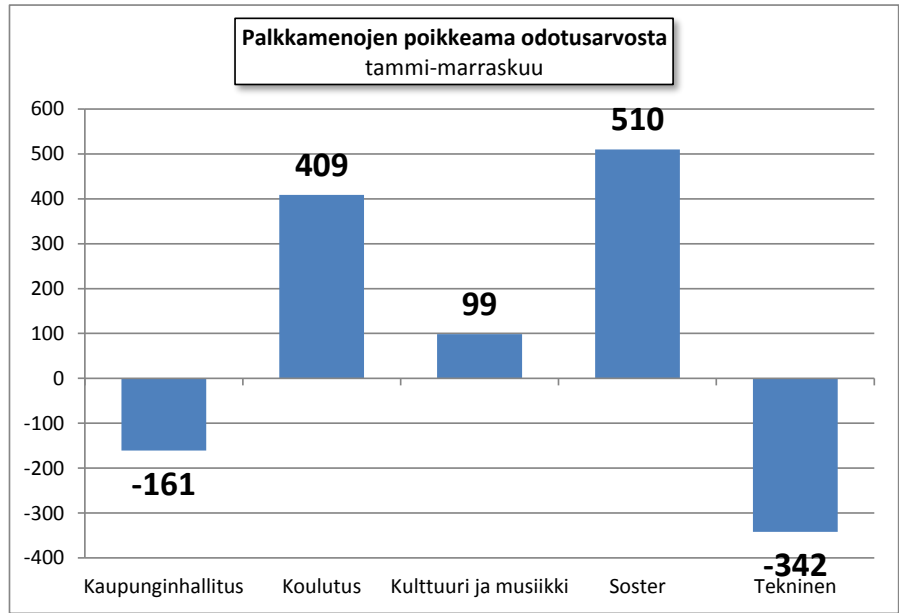
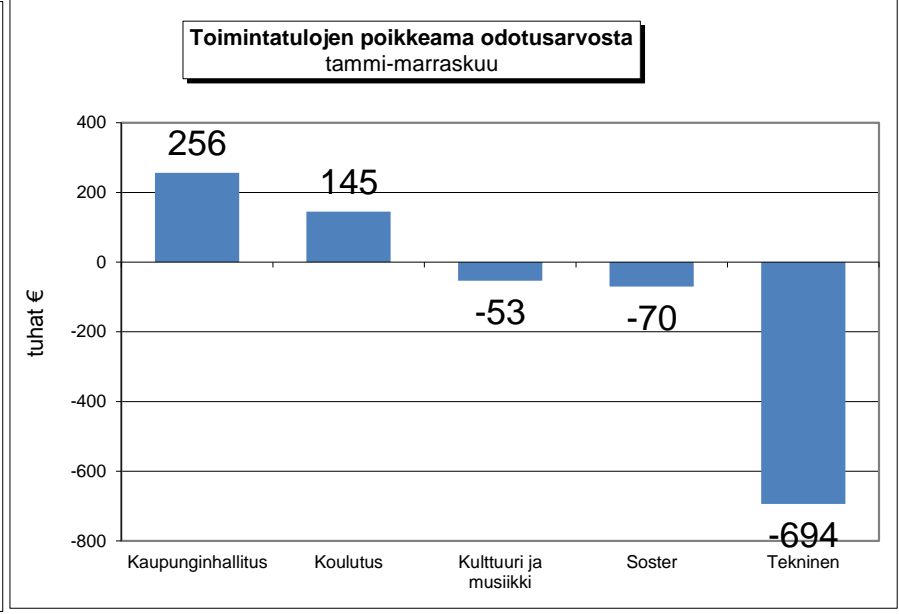
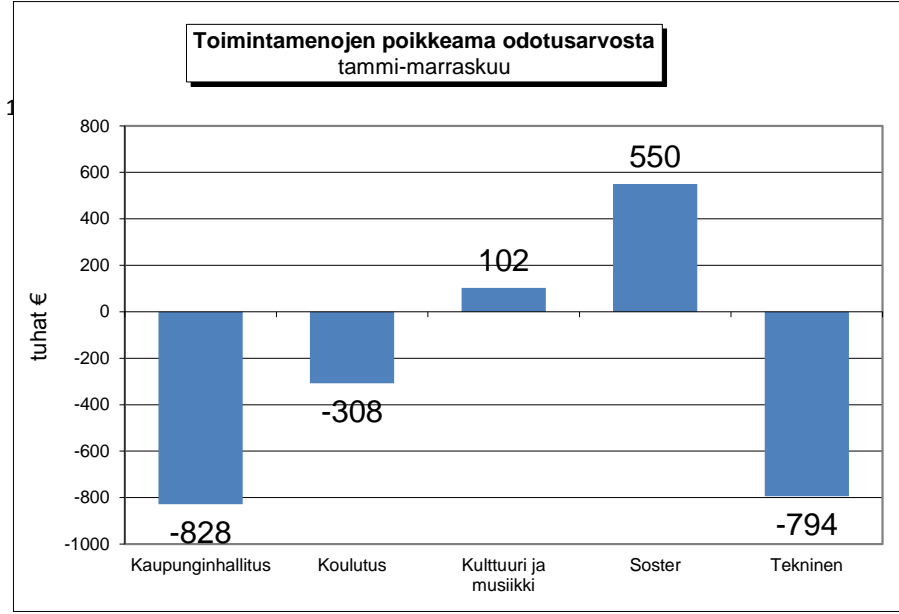


**Koko kaupunki
Tulot**

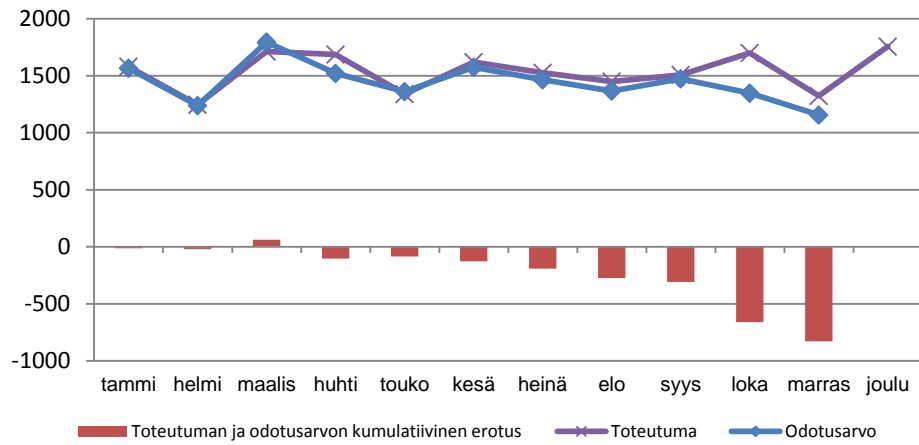


**Koko kaupunki
Palkat**

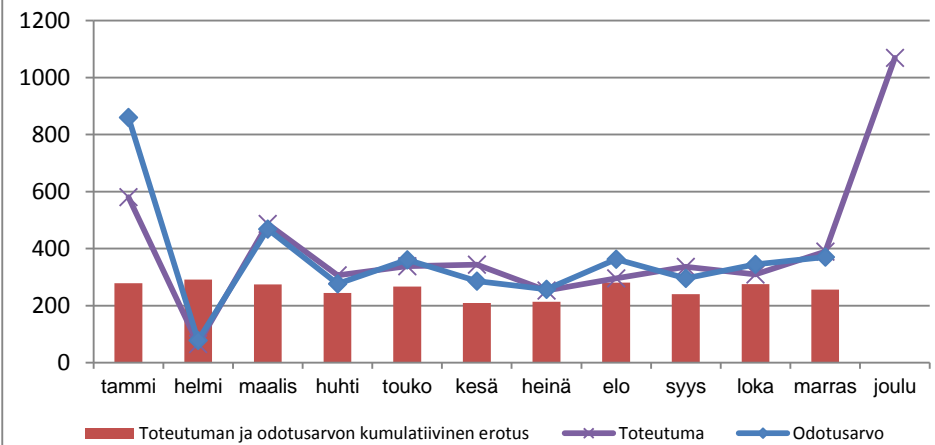




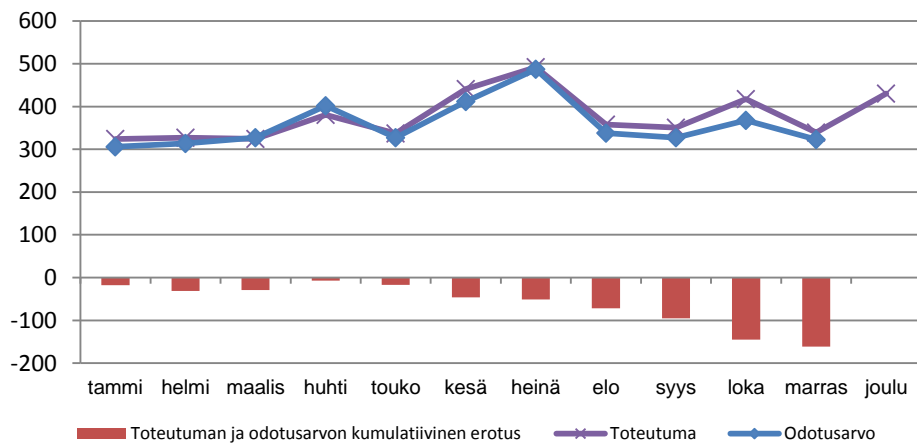
Kaupunginhallitus Menot



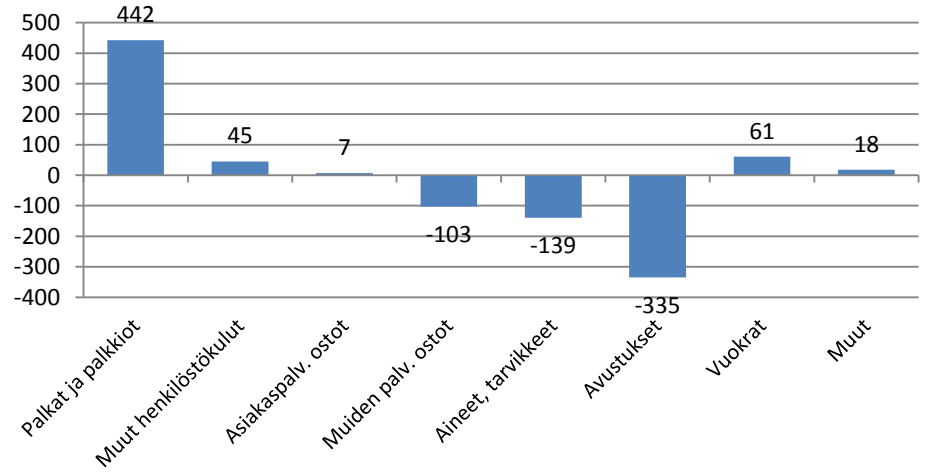
Kaupunginhallitus Tulot



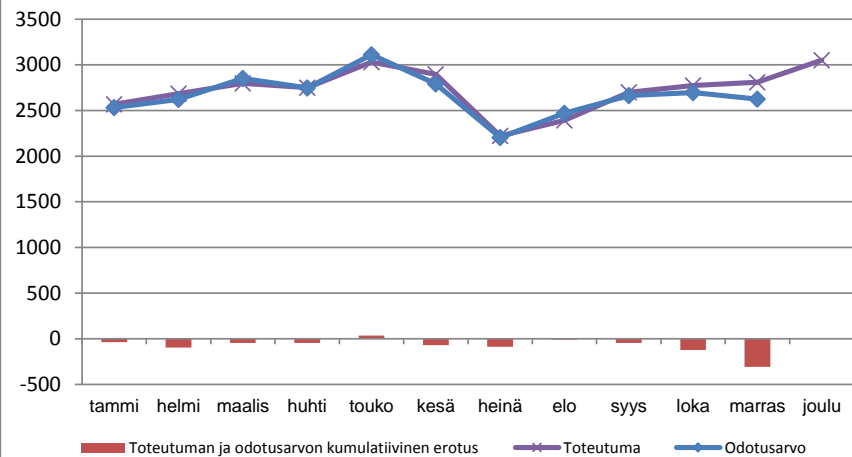
Kaupunginhallitus Palkat



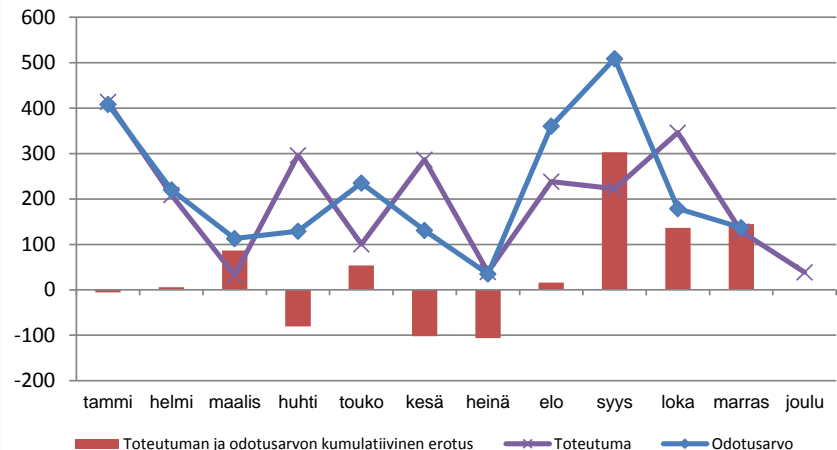
Kaupunginhallitus Erotus 2017-2018 tiliryhmittäin



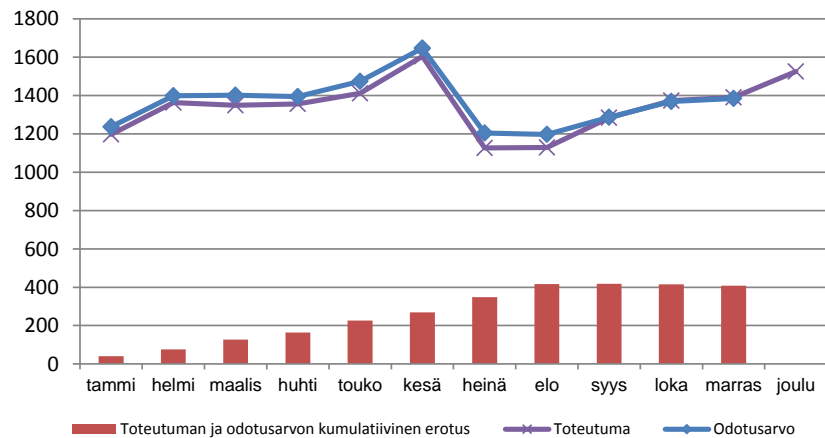
Koulutus Menot



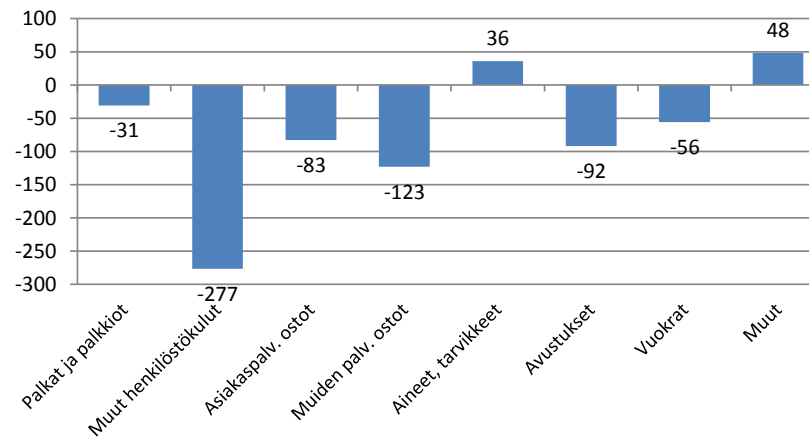
Koulutus Tulot

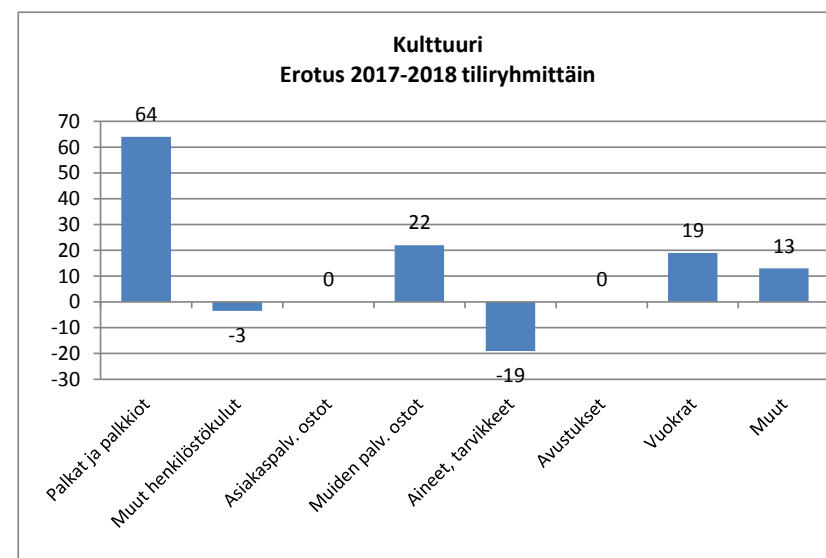
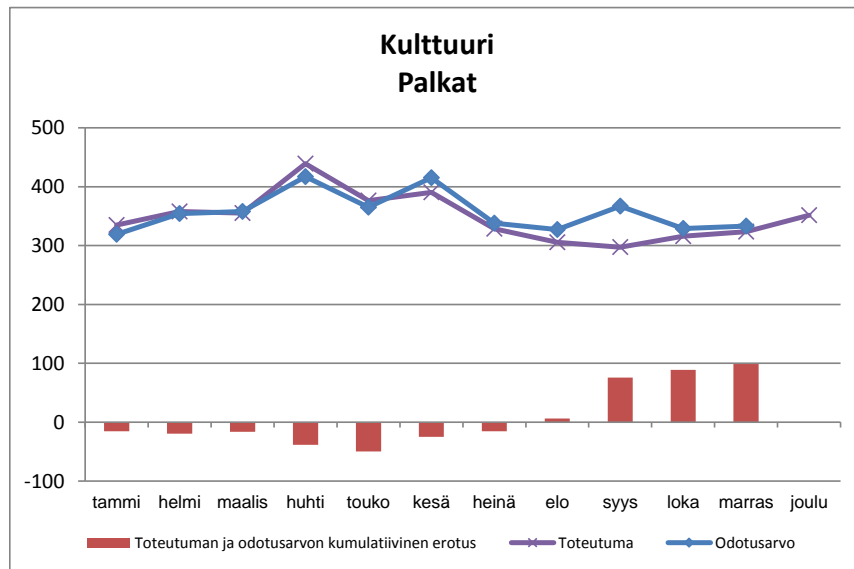
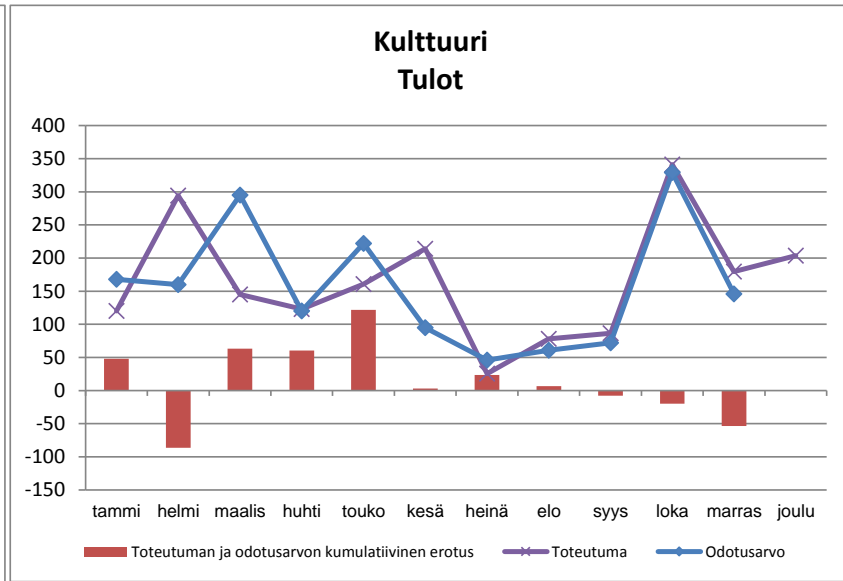
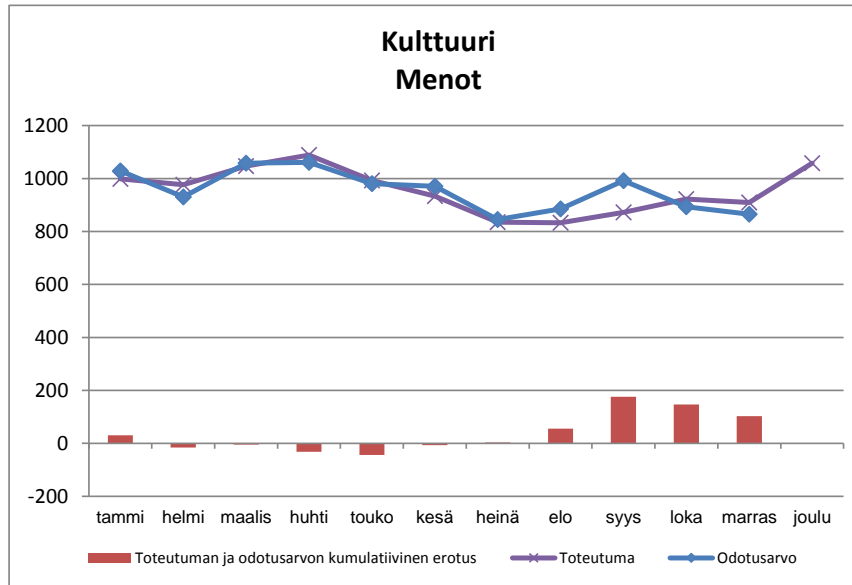


Koulutus Palkat

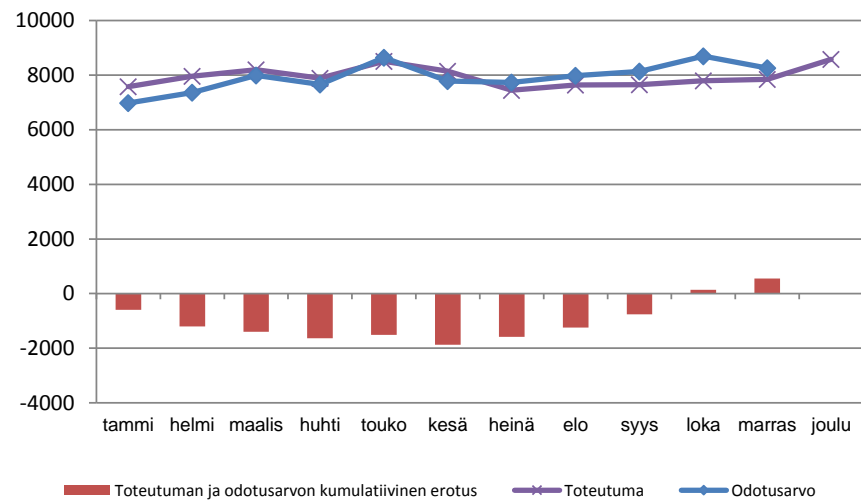


Koulutus Erotus 2017-2018 tiliryhmittäin

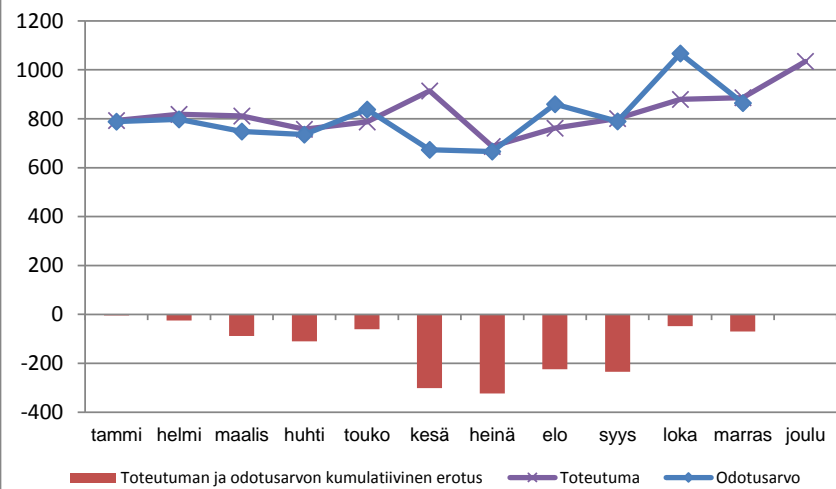




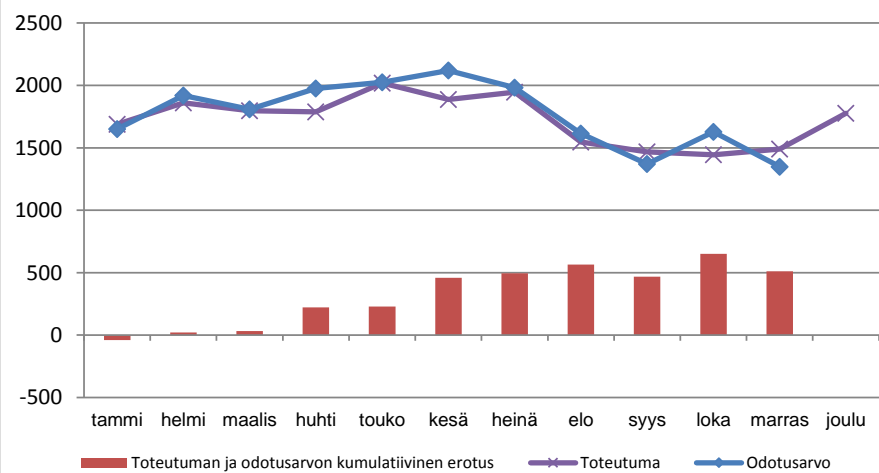
Soster Menot



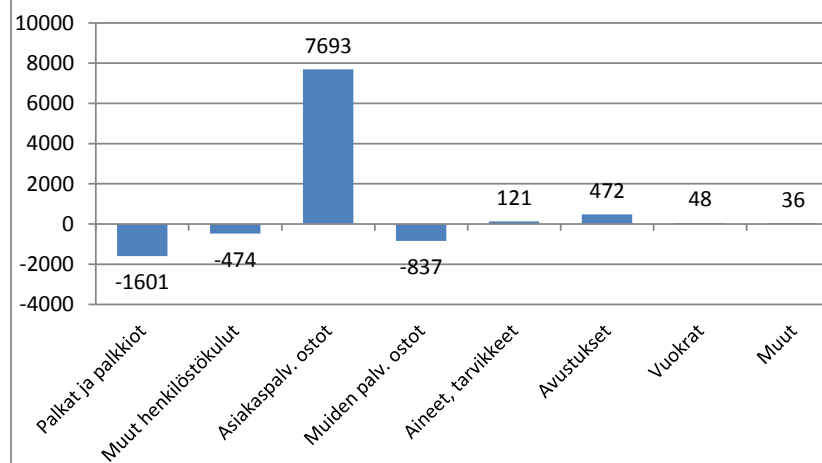
Soster Tulot



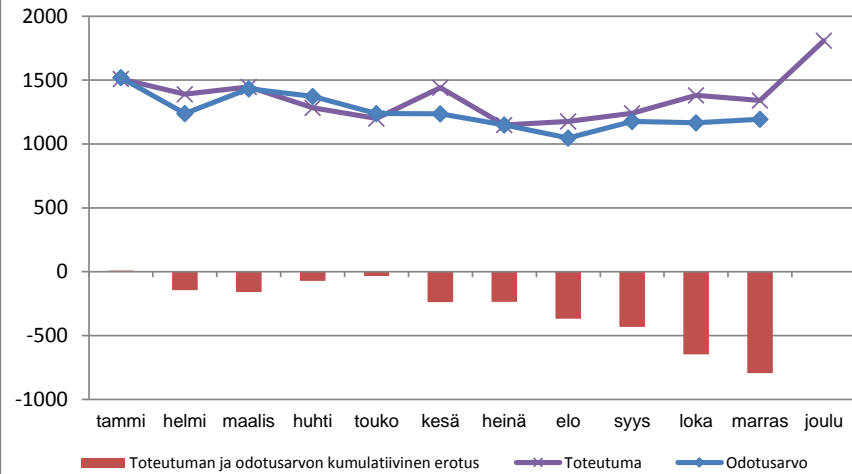
Soster Palkat



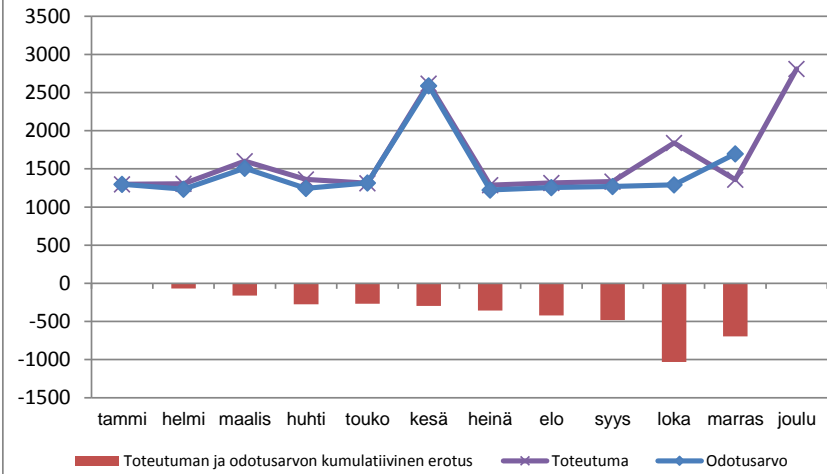
Soster Erotus 2017-2018 tiliryhmittäin



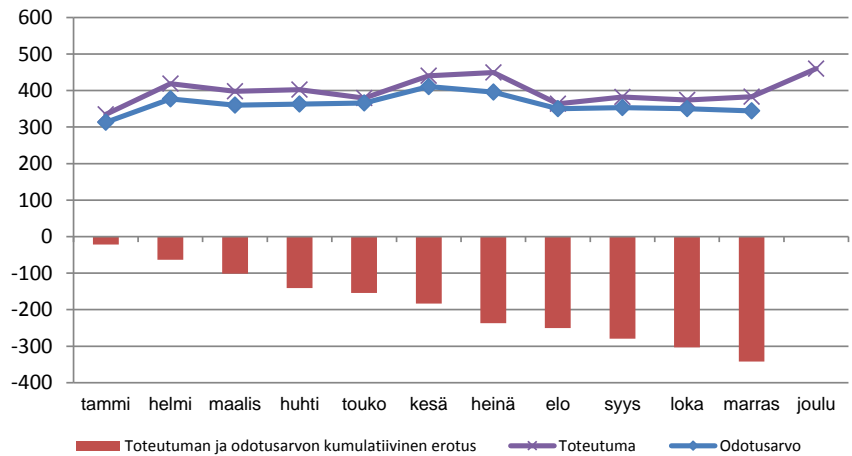
Tekninen Menot



Tekninen Tulot



Tekninen Palkat



Tekninen Erotus 2017-2018 tiliryhmittäin

