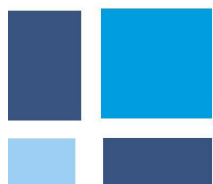
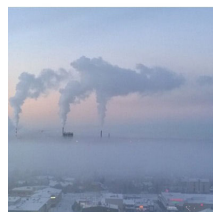
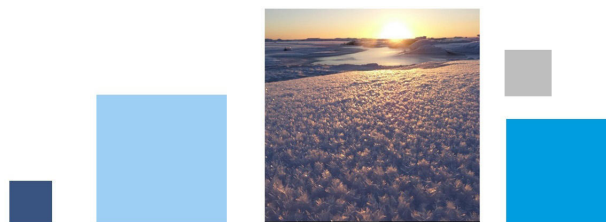


Katsaus Kemin ja Kemi-Tornio-seudun kehitykseen 1/2020

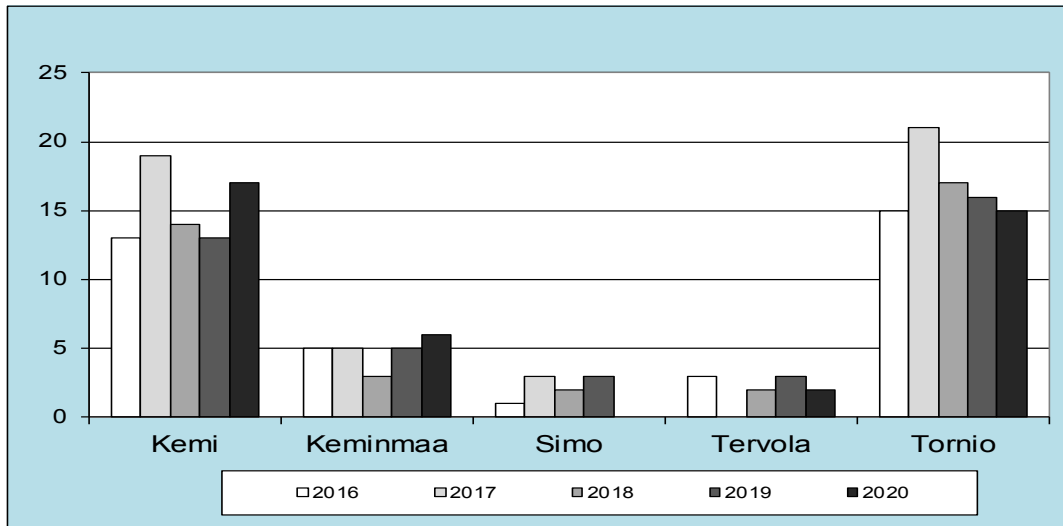


SYNTYNEET

Tammikuussa 2020 Kemi-Tornio-seudulla on syntynyt 40 lasta. Lapsia syntyi yhtä paljon kuin vastaavana aikana edellisvuonna. Syntyneiden määrä

lisääntyi tammikuuhun 2019 verrattuna Kemissä ja Keminmaassa. Kemissä syntyi 17 lasta, kun Simossa syntyneiden määrä jäi nolnaan.

Kaavio 1 Syntyneet Kemi-Tornio-seudulla tammikuussa 2016-2020

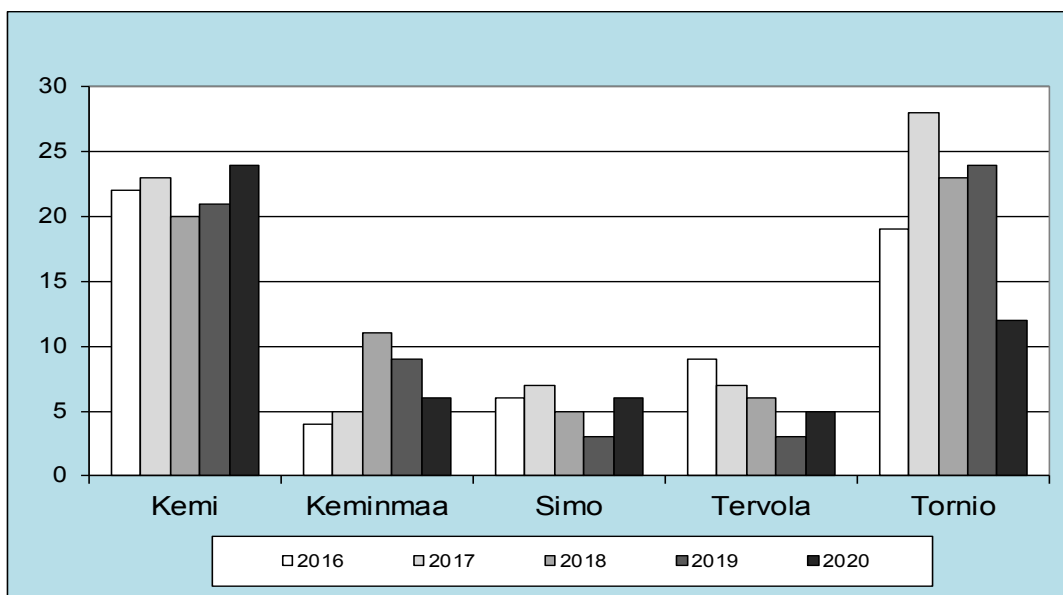


KUOLLEET

Kuolleita on tilastoitu Kemi-Tornio-seudulla tammikuussa 2020 yhteensä seitsemän henkeä vähemmän kuin vuotta aiemmin. Kuolleiden määrä lisääntyi vuoden takaiseen verrattuna Kemissä,

Simossa ja Tervolassa. Tammikuussa 2016-2019 Kemi-Tornio-seudulla on kuollut keskimäärin 64 henkeä, kun luku vuonna 2020 on 53.

Kaavio 2 Kuolleet Kemi-Tornio-seudulla tammikuussa 2016-2020



LUONNOLLINEN VÄESTÖNKASVU

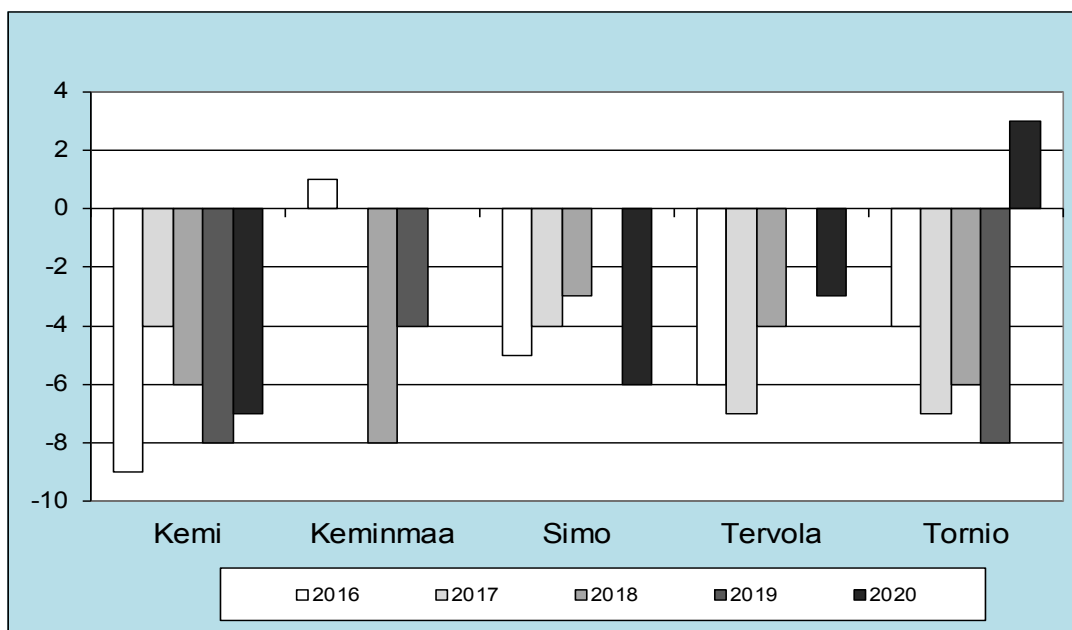
Kemi-Tornio seudun luonnollinen väestönkasvu oli tammikuussa 2020 negatiivinen. Torniossa luonnollinen väestönkasvu oli kolme, Keminmaassa

nolla ja seudun muissa kunnissa negatiivinen. Vuoden 2019 tammikuuhun verrattuna tilanne parani Kemissä, Keminmaassa ja Torniossa.

Taulukko 1 Luonnollinen väestönkasvu Kemi-Tornio-seudulla tammikuussa 2016-2020

	Tammikuu				
	2016	2017	2018	2019	2020
Kemi	-9	-4	-6	-8	-7
Keminmaa	1	0	-8	-4	0
Simo	-5	-4	-3	0	-6
Tervola	-6	-7	-4	0	-3
Tornio	-4	-7	-6	-8	3
Yhteensä	-23	-22	-27	-20	-13

Kaavio 3 Luonnollinen väestönkasvu Kemi-Tornio-seudulla tammikuussa 2016-2020

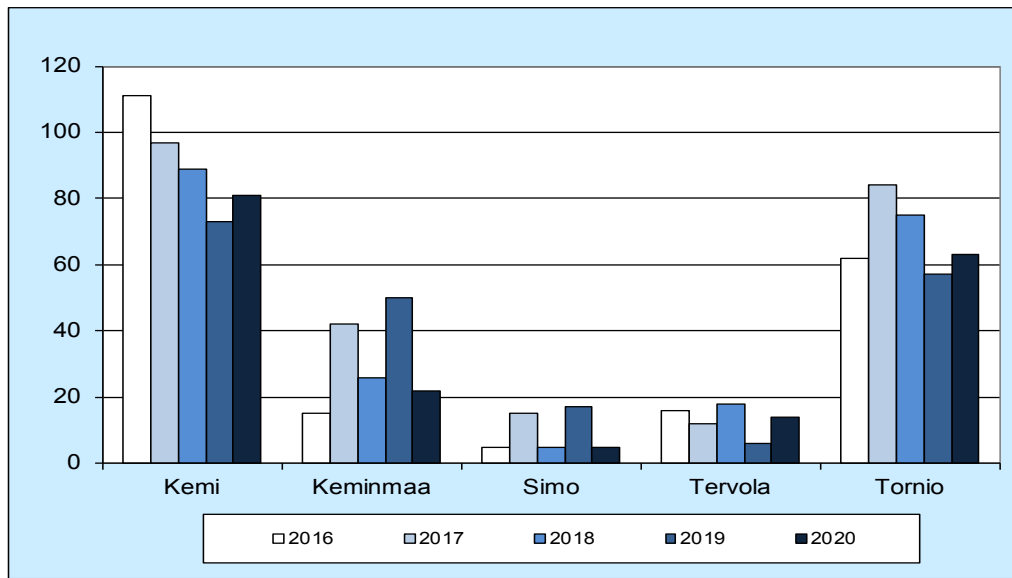


MUUTTOLIIKE

Kemi-Tornio-seudulle muutti tammikuussa 2020 yhteensä 185 henkeä, mikä oli 18 henkeä vähemmän kuin vuotta aiemmin. Tulomuuttaneiden mää-

rä lisääntyi Kemissä, Tervolassa ja Torniossa ja väheni seudun muissa kunnissa.

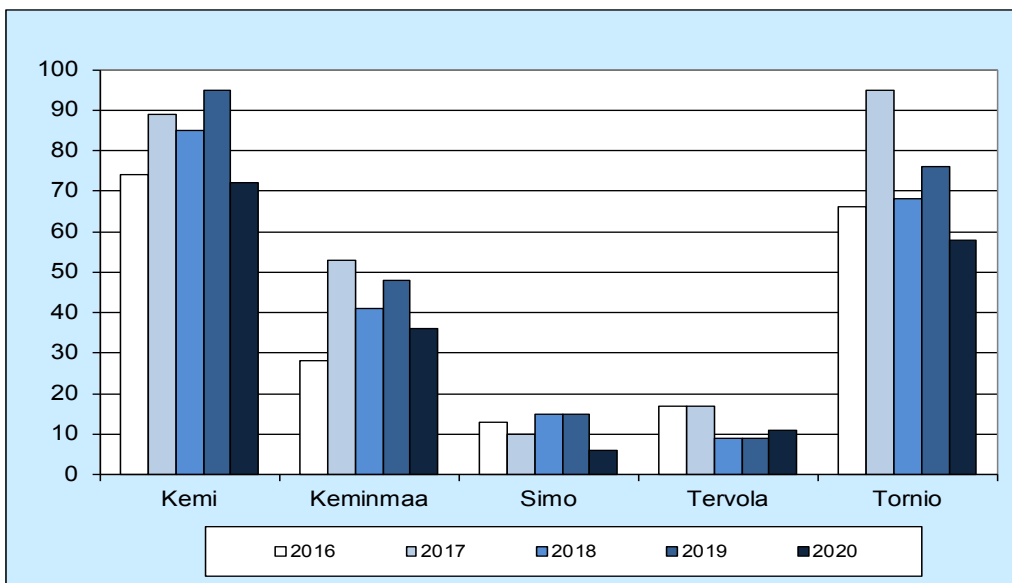
Kaavio 4 Tulomuutto Kemi-Tornio-seudulle tammikuussa 2016-2020



Lähtömuuttaneita on ollut Kemi-Tornio-seudulla tammikuussa 2020 yhteensä 60 henkeä vähemmän kuin edellisenä vuonna. Lähtömuuttaneiden määrä lisääntyi ainoastaan Tervolassa. Lähtömuuttaneita

oli tammikuussa 2020 yhteensä 183 henkeä, joista 72 muutti Kemistä, 58 Torniossa ja 53 yhteensä Keminmaasta, Simosta ja Tervolasta.

Kaavio 5 Lähtömuutto Kemi-Tornio-seudulta tammikuussa 2016-2020



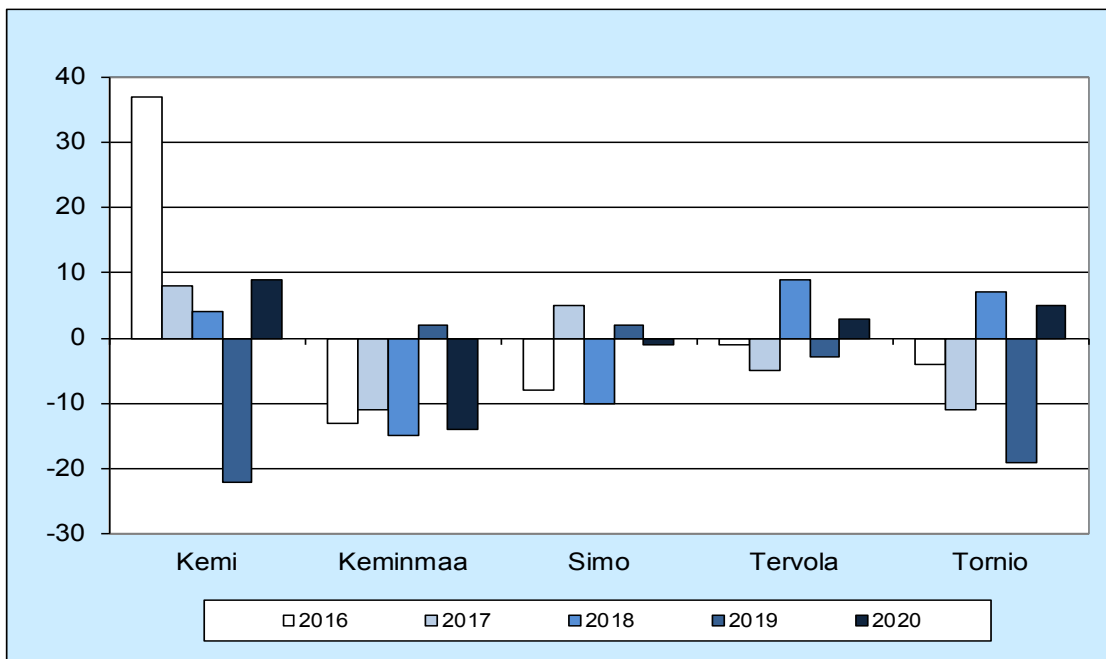
Nettomuutto on ollut tammikuussa 2020 positiivinen Kemi-Tornio-seudulla. Seudulle muutti kaksi henkeä enemmän kuin täältä muutti pois. Kemi

sai muuttovoittoa yhdeksän hengen verran. Suurin muuttotappio oli Keminmaassa: 14 henkeä.

Taulukko 2 Nettomuutto Kemi-Tornio-seudulla tammikuussa 2016-2020

	Tammikuu				
	2016	2017	2018	2019	2020
Kemi	37	8	4	-22	9
Keminmaa	-13	-11	-15	2	-14
Simo	-8	5	-10	2	-1
Tervola	-1	-5	9	-3	3
Tornio	-4	-11	7	-19	5
Yhteensä	11	-14	-5	-40	2

Kaavio 6 Nettomuutto Kemi-Tornio-seudulla tammikuussa 2016-2020



VÄKILUVUN MUUTOS

Kemi-Tornio-seudun asukasluku pieneni tammi-kuussa 2020 yhteensä 17:llä hengellä. Väkiluku lisääntyi Kemissä ja Torniossa ja säilyi ennallaan Tervolassa. Keminmaassa ja Simossa väkiluku väheni.

Ennakkoväkiluvun mukaan ero Kemin ja Tornion välillä oli tammikuun 2020 lopussa Tornion hyväksi 898 henkeä, kun se oli vuodenvaihteessa 900 henkeä.

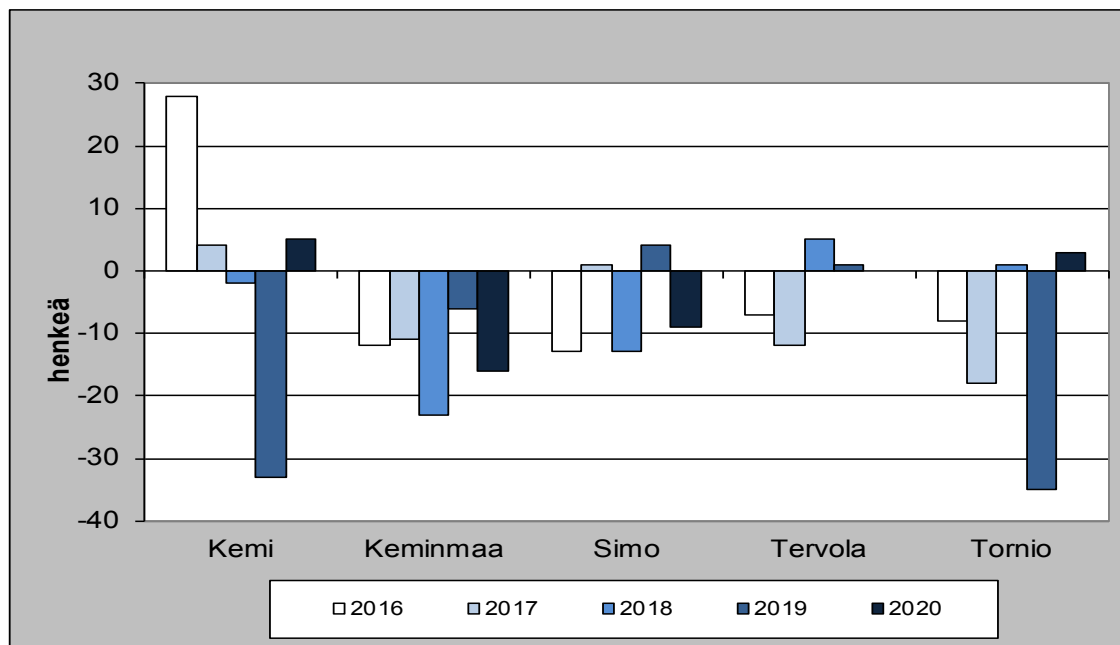
Taulukko 3 Väkiluvun muutos Kemi-Tornio-seudulla tammikuussa 2016-2020

	Tammikuu					Muutos% ^{**}	Ennakkoväkiluku 31.1.2020
	2016	2017	2018	2019	2020*		
Kemi	28	4	-2	-33	5	0,0	20 742
Keminmaa	-12	-11	-23	-6	-16	-0,2	8 067
Simo	-13	1	-13	4	-9	-0,3	2 981
Tervola	-7	-12	5	1	0	0,0	3 007
Tornio	-8	-18	1	-35	3	0,0	21 640
Yhteensä	-12	-36	-32	-69	-17	0,0	56 437

*sisältää väkiluvun korjauksen

**Väkiluvun muutos (%) 31.12.2019-31.1.2020

Kaavio 7 Väkiluvun muutos Kemi-Tornio-seudulla tammikuussa 2016-2020

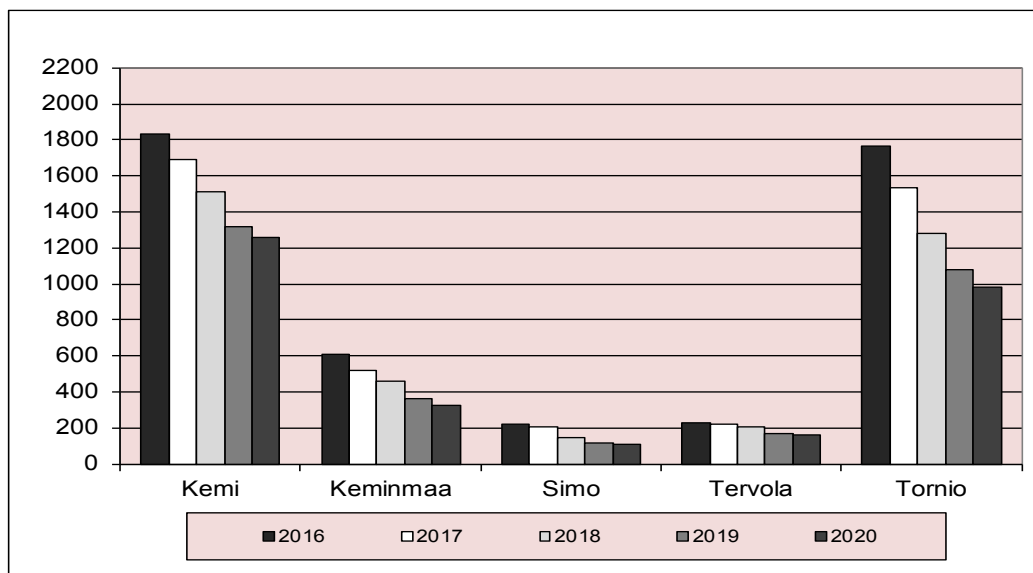


TYÖTTÖMYYS

Työttömyys on laskenut vuoden takaisesta. Koko seudulla oli tammikuussa 2020 työttömänä 220 henkeä vähemmän kuin vuotta aiemmin. Työttö-

mien lukumäärä väheni Kemissä 60:llä hengellä (-5 %). Suhteellisesti eniten työttömien määrä laski Kemimaassa (-11 %) tammikuuhun 2019 verrattuna.

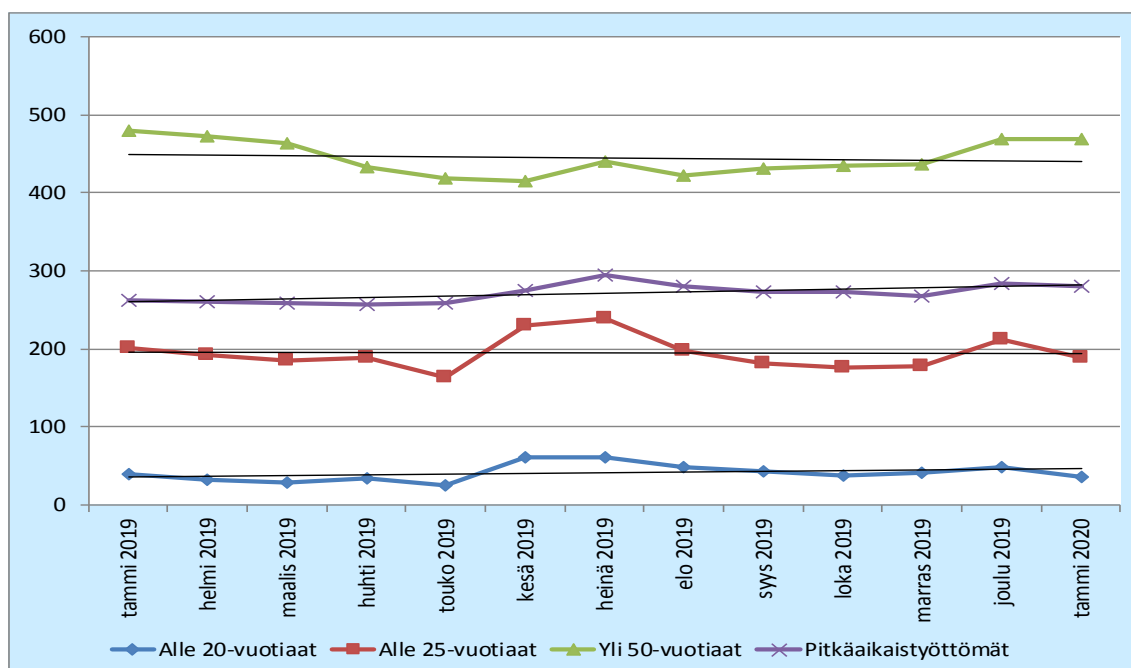
Kaavio 8 Työttömien määrä Kemi-Tornio-seudulla tammikuussa 2016-2020



Kemissä alle 20-vuotiaiden, alle 25-vuotiaiden ja yli 50-vuotiaiden työttömien määrä on laskenut vuoden 2019 tammikuuhun verrattuna. Trendi on

laskeva alle 25-vuotiaiden ja yli 50-vuotiaiden ryhmissä.

Kaavio 9 Alle 20-vuotiaiden, alle 25-vuotiaiden, yli 50-vuotiaiden ja pitkäaikaistyöttömien määrä Kemissä 2019-2020



Työttömyysaste oli Kemi-Tornio-seudulla tammikuussa 11,4 %. Vuotta aiemmin työttömänä oli 12,2 % työvoimasta. Keminsaassa ja Torniossa työttömyysaste laski 1,0 %-yksikköä, Simossa ja Tervolas-

sa 0,9 ja Kemissä 0,7 %-yksikköä vuoden takaiseen verrattuna. Työttömyysaste on korkein Kemissä ja matalin Keminsaassa.

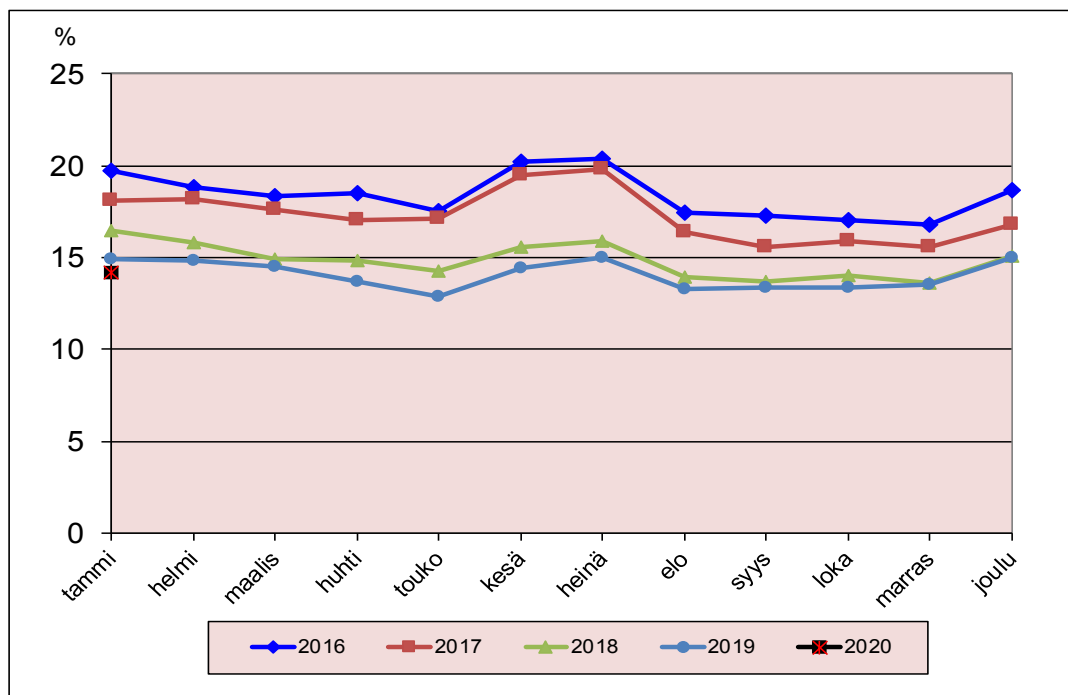
Taulukko 4 Työttömyysaste Kemi-Tornio-seudulla tammikuussa 2016-2020

	Tammikuu				
	2016	2017	2018	2019	2020
Kemi	19,7	18,1	16,5	14,9	14,2
Keminsaasa	15,8	13,5	12,1	9,6	8,6
Simo	16,5	15,7	11,2	9,9	9,0
Tervola	17,6	16,8	16,1	13,7	12,8
Tornio	17,6	15,0	12,5	11,0	10,0
Yhteensä	18,0	16,0	14,0	12,2	11,4

Työttömyysasteessa on kausivaihteluja vuosittain siten, että matalimmillaan työttömyysaste on yleensä toukokuussa ja syys-lokakuussa. Korkeimmillaan se on vuodenvaihteessa ja kesä-heinäkuussa. Tammikuun jälkeen työttömyys yleensä lähtee

laskuun. Tammikuun lopussa Keminsaassa työttömyysaste oli 14,2 %. Työttömyysaste on alemmalla tasolla kuin kymmenenä edellisellä vuonnalla.

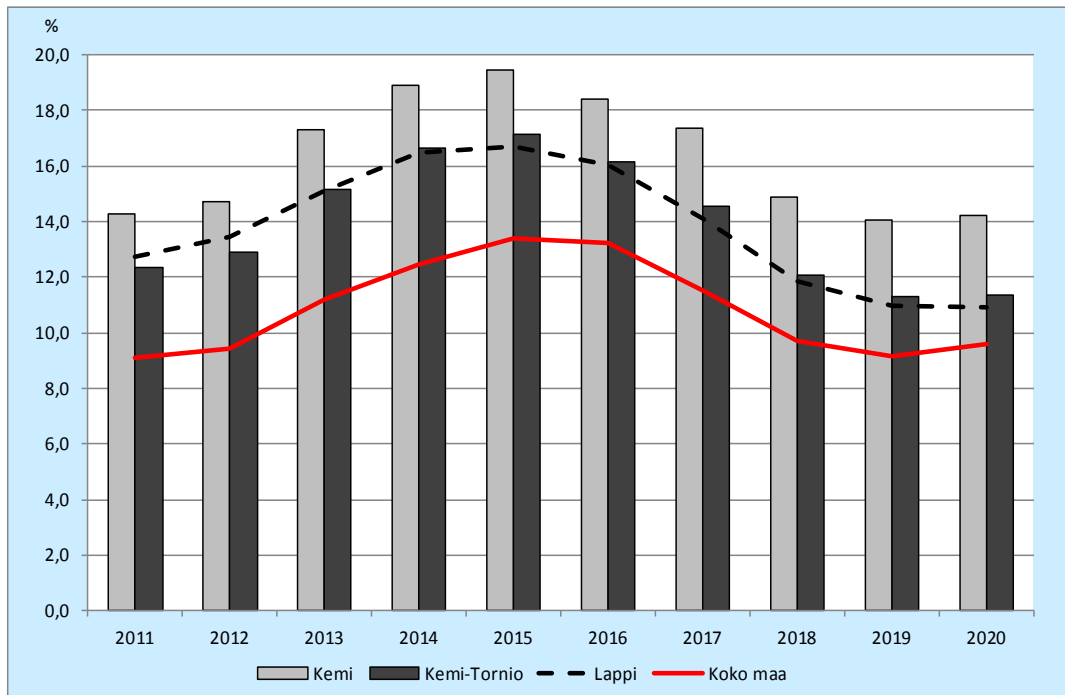
Kaavio 10 Keminsaassa työttömyysasteen kehitys 2016-2020



Kemin työttömyysaste on edelleenkin korkeampi kuin sekä Kemi-Tornion että koko Lapin työttömyysaste. Vuosina 2002-2008 Kemissä ja Lapis-
sa oli työttömänä suunnilleen yhtä suuri osuus työvoimasta, mutta vuonna 2009 Kemin työttö-

myysaste nousi korkeammaksi ja on myös pysynyt korkeampana. Tammikuussa 2020 koko maan työttömyysaste oli 4,6 %-yksikköä alhaisempi kuin Kemin työttömyysaste.

Kaavio 11 Työttömyysasteen kehitys 2011-2020



TALOUSPALVELUIDEN JULKAISUT VUONNA 2020

1/2020 Väestöennuste 2019-2040

2/2020 Katsaus Kemin ja Kemi-Tornio-seudun kehitykseen 1/2020

ISSN-L 2323-8011

ISSN 2323-8011

ISSN 2323-802X