

Saapumispäivä	
DNro	
Päätös pvm	

LÄMPÖKAIVON PORAUSTRAPORTTI

Lupanumero	Kunta	
Rakennushankkeeseen ryhtyvän nimi		
Rakennuspaikka Kylä / Kaupunginosa	Tilan nimi / Korttelin numero	Tilan rekisterinumero / Tontin numero
Osoite		

Porausajankohta _____

Lämpökaivojen lukumäärä _____

Pehmeän maan porausta [m] _____

Teräspuutkiporausta [m] _____

Kallioporausta [m] _____

Kokonaissyvyys [m] _____

Kaltevuus [xx°] _____

Suuntakulma [xx°] _____

Lämmönkeruuputkiston pituus
ja materiaali _____

Lämmönsiirtoaine ja määrä (tuotenimi, dm³) _____

Lämpökaivon sijainti on merkitty
näkyvästi (esim. sokkeli) _____

Pohjaveden korkeus maanpinnasta _____

Lietteen sijoitus _____

Onko kaivo suunnitelman mukaisessa paikassa (on / ei) _____

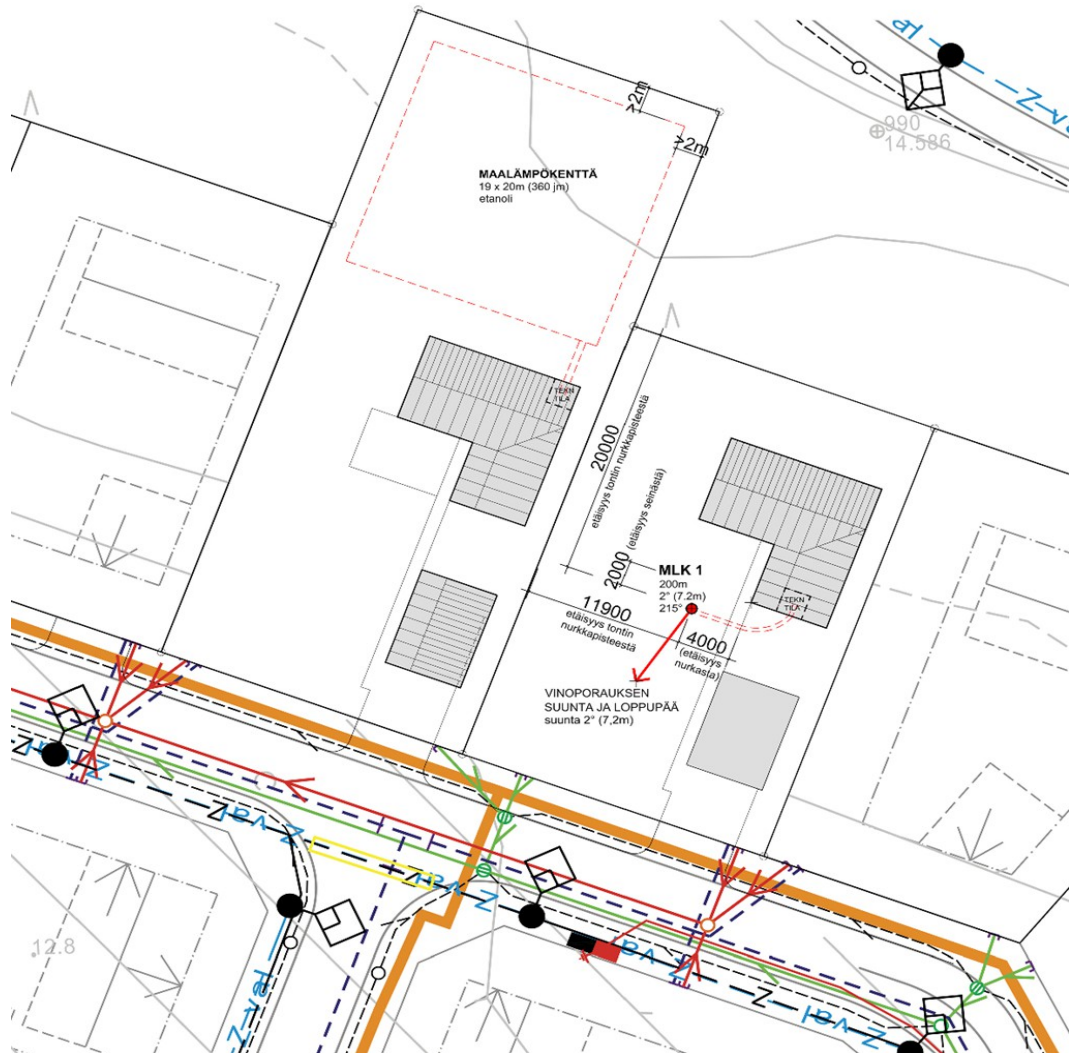
Paikka ja päivämäärä _____ / _____ 20_____

Työnjohtajan allekirjoitus

Rakennushankkeeseen ryhtyvän allekirjoitus

Nimen selvennys

Nimen selvennys



Maalämpökaivon esimerkkikuva toteutuneen porakaivon sijainnin ja suunnan osoittamiseen.

Karttaan tulee merkitä:

- reitti tekniseen tilaan
- lämpökentän muoto ja koko
- etäisyys rakennuksista ja tontin rajoista

Lämpökaivon etäisyydet muista rakenteista:

- >15 m toisesta lämpökaivosta
- Porakaivo (talousvesi) >40 m
- Rengaskaivo (talousvesi) >20 m
- Rakennuksen seinälinjasta >3 m
- Tontin rajasta >7,5 m
- Viemäri- ja vesijohto >5 m
- Maanalaiset rakenteet, valokaapelit ja sähköjohdot on selvitetty
- Kiinteistökohtaisen jätevedenpuhdistamon purkupaikka: Kaikki jätevedet 30 m ja harmaat vedet 20 m (Koskee haja-asutusalueita, jotka eivät kuulu viemäriverkoston toiminta-alueelle)