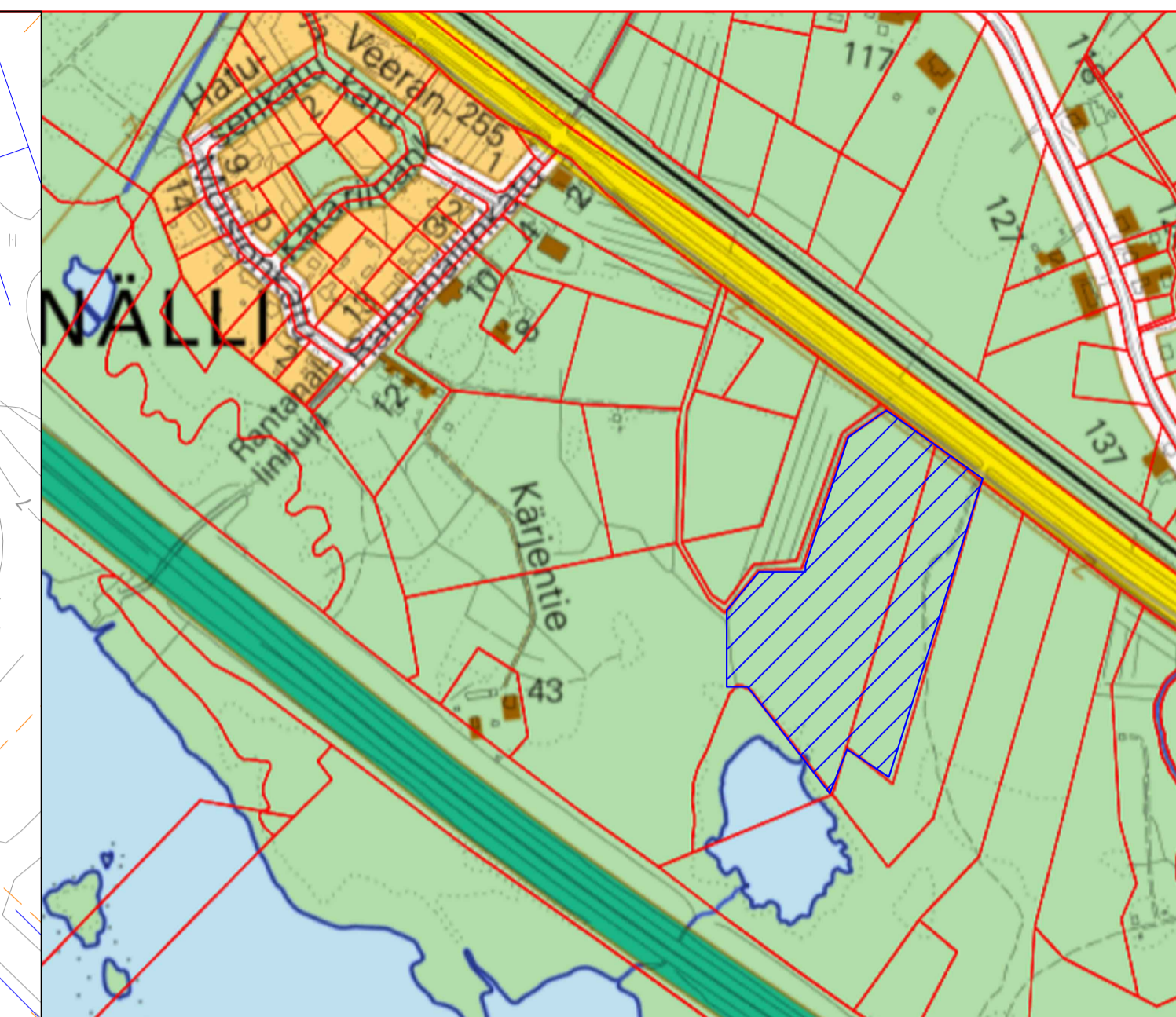


Alue nostetaan tasoon 4.50 - 6.50m,
raivataan ja reunat luiskataan maastoon
sopeutuvaksi. Täytetty alue nurmetetaan
työn jälkeen. Täyttö ei saa ylettyä
SL-alueelle.



NÄLLIN LUMENLÄJITYSALUE		Alue	Piirust.n:o
Alueen nostaminen ja täyttö		5.53	5254
		Mittakaavat	
		1:1000	
SUUNNITELMAN HYVÄKSYMINEN/VAHVISTAMINEN			
KEMIN KAUPUNKI		ENERGIALAITOS	
TEKNINEN PALVELUKESKUS		Pvm.	Suunnitt.
ETRS-GK25		Piirt.	Tarkast.
N20000		Oliut nähtävänä Tekninen lautakunta	
Pvm.	Suunnitt.	Piirt.	Tarkast.
27.1.2021	J.Leppänen		