



# TILASTOLLINEN VUOSIKIRJA 2020

## KEMIN KAUPUNKI

**KESKUSVIRASTO**  
**Talouspalvelut**

**6/2021**



## SISÄLLYSLUETTELO

	sivu
<b>ALKUSANAT .....</b>	<b>7</b>
<b>1. Yleistietoa kaupungista .....</b>	<b>8</b>
<b>2. Ympäristö .....</b>	<b>12</b>
<b>3. Väestö ja väestönmuutokset .....</b>	<b>15</b>
<b>4. Elinkeinot ja työllisyys .....</b>	<b>25</b>
<b>5. Asunto-olot ja rakennustoiminta .....</b>	<b>32</b>
<b>6. Terveystieteidenhuolto .....</b>	<b>39</b>
<b>7. Sosiaaliset olot .....</b>	<b>43</b>
<b>8. Sivistystoimi .....</b>	<b>47</b>
<b>9. Liikenne .....</b>	<b>55</b>
<b>10. Yleinen turvallisuus ja oikeusolot .....</b>	<b>57</b>
<b>11. Tulot, varallisuus, verotus .....</b>	<b>60</b>
<b>12. Kunnallistalous .....</b>	<b>63</b>
<b>13. Yhdyskuntatekninen huolto .....</b>	<b>64</b>
<b>14. Yhteiskunnallinen osallistuminen .....</b>	<b>66</b>
<b>15. Muut tilastot .....</b>	<b>70</b>

Kansi: Vaahtera syysasussaan Jänkälän pihapiirissä. Kuva: Aki Särkelä

## TAULUJEN LUETTELO

	sivu
<b>1 YLEISTIETOA KAUPUNGISTA.....</b>	<b>8</b>
1.1. Kaupungin perustaminen .....	8
1.2. Veroprosentti .....	8
1.3. Pinta-ala km <sup>2</sup> .....	8
1.4. Asukkaita lkm .....	8
1.5. Asukkaita/km <sup>2</sup> .....	8
1.6. Seutukunta .....	8
1.7. Maakunta .....	8
1.8. Hallinnollinen asema .....	9
1.9. Kaupungin pinta-ala .....	11
<b>2 YMPÄRISTÖ .....</b>	<b>12</b>
2.1 Ilman keskilämpötila .....	12
2.1.1. Kuukausikeskilämpötilat .....	12
2.2. Ilmansuojelu .....	12
2.2.1. Kokonaisrikkipäästöt .....	12
2.3. Vesiensuojelu .....	12
2.3.1. Jätevesikuormitus, puhdistamolta lähtevä.....	12
2.3.2. Jätevesien kiintoainekuormitus .....	13
2.3.3. Jätevesien biologisen hapenkulutuksen kuormitus.....	13
2.3.4. Jätevesien fosforikuormitus .....	13
2.3.5. Kemin edustan merialueen kuormitus Kemijoen ja jätevesien suhteen.....	13
2.4. Kemin edustan merialueen tila .....	14
2.4.1. Kokonaisfosforin määrä intensiivitarkkailujen mukaan pisteissä K <sub>02</sub> ja K <sub>12</sub> .....	14
2.4.2. Kokonaistypen määrä intensiivitarkkailujen mukaan pisteissä K <sub>02</sub> ja K <sub>12</sub> .....	14
2.5. Ympäristöterveysvalvonta.....	14
2.5.1. Elintarvikkeiden valvonta.....	14
2.5.2. Muu terveysvalvonta.....	14
2.5.3. Tuoteturvallisuusvalvonta.....	14
<b>3. VÄESTÖ JA VÄESTÖN MUUTOKSET .....</b>	<b>15</b>
3.1. Väestö ikäluokittain 31.12.2020 suur- ja tilastoalueittain .....	15
3.2. Henkikirjoitettu väestö 31.12.....	16
3.3. Kemin kaupungin henkikirjoitettu väestö 1881-2020 .....	17
3.4. Väestö iän, sukupuolen ja siviilisäädyn mukaan 31.12.2020.....	18
3.5. Väestö iän ja sukupuolen mukaan 31.12.2020 .....	19
3.6. Elävänä syntyneet, kuolleet ja syntyneiden enemmisyys .....	20
3.7. Muuttoliike .....	20
3.8. Tulomuutto Kemiin.....	21
3.9. Lähtömuutto Kemistä.....	21
3.10. Solmitut avioliitot ja myönnetyt avioerot .....	22
3.11. Kemin kaupungin väestön kehitys ikäryhmittäin .....	22
3.12. Väestö pääasiallisen toiminnan mukaan .....	22
3.13. Perheet perhetyypeittäin.....	23
3.14. Lapsiperheet perhetyypeittäin.....	23
3.15. Kemissä vakinaisesti asuvat ulkomaalaiset 31.12.2020 .....	24
3.16. Henkikirjoitettu väestö Lapin kunnissa 31.12.....	24

<b>4. ELINKEINOT JA TYÖLLISYYS .....</b>	<b>25</b>
4.1. Alueella työssäkäyvät elinkeinoittain 31.12.2018 .....	25
4.2. Työpaikkaomavaraisuus.....	25
4.3. Kemissä työssäkäyvä väestö asuinpaikan ja elinkeinon mukaan v. 2018 .....	26
4.4. Kemissä asuva työllinen työvoima työpaikan sijaintikunnan ja elinkeinon mukaan v. 2018.....	26
4.5. Työllinen työvoima toimialoittain.....	27
4.6. Työvoima sukupuolen mukaan.....	27
4.7. Työvoima prosentteina eri ikäryhmien ja sukupuolen mukaan.....	27
4.8. Työllisyys .....	28
4.8.1. Työttömyysaste ja työttömät Kemissä v. 2020 .....	28
4.8.2. Työttömien määrä ja työttömyysaste Kemissä vuosina 1990, 2000 ja 2005-2020 (lomautetut ml.).....	28
4.8.3. Työttömät työnhakijat ja työttömyysaste Kemi-Tornio alueella v. 2020 .....	29
4.8.4. Taloudellinen huoltosuhde.....	29
4.9. Kaupungin vakinainen henkilöstö 31.12.....	30
4.10. Vähittäiskauppa.....	30
4.11. Matkailu .....	31
4.11.1. Kemin majoitusliikkeiden yöpymisvuorokaudet ja viipymä.....	31
4.11.2. Matkailukohteiden kävijämäärät.....	31
<b>5. ASUNTO-OLOT JA RAKENNUSTOIMINTA .....</b>	<b>32</b>
5.1. Tonttien vuokrasopimukset.....	32
5.2. Valmistuneet asuinhuoneistot talotyypeittäin .....	33
5.3. Valmistuneet asuinhuoneistot huoneistotyyppin mukaan .....	33
5.4. Valmistuneet rakennukset .....	33
5.5. Valmistuneet vuokra- ja omistusasunnot.....	33
5.6. Myönnetyt rakennusluvut talotyypeittäin.....	34
5.7. Myönnetyt rakennusluvut asuinhuoneistotyyppin mukaan.....	34
5.8. Myönnetyt rakennusluvut.....	34
5.9. Muut päätökset.....	34
5.10. Asunnot hallintaperusteen ja huoneluvun mukaan 31.12.2019.....	35
5.11. Asunnot varustetason ja huoneluvun mukaan 31.12.2019 .....	35
5.12. Asuntokunnat varustetason ja talotyyppin mukaan 31.12.2019 .....	35
5.13. Asuntokunnat henkilöluvun mukaan 31.12.2019 .....	36
5.14. Asuntokunnat henkilöluvun ja talotyyppin mukaan 31.12.2019 .....	36
5.15. Vanhusasuntokunnat ja niissä asuvat henkilöt talotyyppin ja varustetason mukaan 31.12.2019 .....	37
5.16. Kesämökkit Kemin alueella 31.12.2019 suur- ja tilastoalueittain.....	38
5.17. Kesämökkit 31.12.2019 omistajan kotikunnan mukaan .....	38

<b>6.</b>	<b>TERVEYDENHUOLTO .....</b>	<b>39</b>
6.1.	Terveysneuvonta .....	39
6.2.	Koulu- ja opiskeluterveydenhuolto .....	39
6.3.	Työterveysasema .....	40
6.4.	Sairaanhoido .....	40
	6.4.1. Vastaanotto toiminta .....	40
	6.4.2. Päiväsairaala .....	40
6.5.	Sairaanhoidolliset palvelutoiminnot .....	41
6.6.	Sairaalat .....	41
6.7.	Mielenterveysasema .....	42
6.8.	Kotisairaala ja kotisairaanhoido .....	42
6.9.	Suun terveydenhuolto .....	42
	6.9.1. Toimipisteet ja henkilökunta .....	42
	6.9.2. Hammashuollon hoitokäynnit .....	42
<b>7.</b>	<b>SOSIAALISET OLOT .....</b>	<b>43</b>
7.1.	Kodinhoitotoiminta .....	43
7.2.	Kehitysvamma palvelut .....	43
	7.2.1. Kehitysvammaisten ohjattu päivätoiminta ja koululaisten iltapäivähoito .....	43
	7.2.2. Työtoiminta .....	43
	7.2.3. Vammaispalvelulain mukainen henkilökohtainen apu .....	43
7.3.	Omaishoidontuki .....	43
7.4.	Asumispalvelut .....	44
7.5.	Lastensuojelun perhehoito .....	44
7.6.	Lastensuojelun perhetyö .....	44
7.7.	A-klinikka .....	45
7.8.	Laitoshuolto .....	45
7.9.	Perheneuvola .....	45
7.10.	Toimeentuloturva .....	46
7.11.	Yleinen edunvalvonta .....	46
7.12.	Talous- ja velkaneuvonta .....	46
<b>8.</b>	<b>SIVISTYSTOIMI .....</b>	<b>47</b>
8.1.	Kaupungin koulutoimen koulut, oppilaat, opettajat ja opetustunnit .....	47
8.2.	15-vuotta täyttänyt väestö koulutusasteen mukaan .....	48
8.3.	Varhaiskasvatus palvelut .....	48
	8.3.1. Päiväkodit .....	48
	8.3.2. Kunnallinen perhepäivähoito .....	48
	8.3.3. Lasten kotihoidontuki .....	49
	8.3.4. Esiopetus .....	49
8.4.	Ammatilliset oppilaitokset lukuvuonna 2020–2021 .....	49
	8.4.1. Lapin ammattikorkeakoulu .....	49
	8.4.2. Ammattiopisto Lappia .....	49

8.5.	Oppisopimuskoulutus.....	50
8.6.	Aikuiskoulutus .....	50
8.7.	Meri-Lapin musiikkiopisto .....	51
8.8.	Orkesteritoiminta.....	51
8.9.	Kaupunginkirjasto .....	52
8.10.	Kaupunginteatteri .....	52
8.11.	Taidemuseo .....	52
8.12.	Kulttuurihistorialliset museot .....	53
8.13.	Kulttuuritilaisuudet .....	53
8.14.	Urheilu- ja ulkoilutoiminta .....	54
8.15.	Nuorisotyö .....	54
<b>9.</b>	<b>LIIKENNE .....</b>	<b>55</b>
9.1.	Ajoneuvokanta .....	55
9.2.	Pysäköinninvalvojan toiminta .....	55
9.3.	Lentoliikenne .....	55
9.4.	Kemin satamien vienti ja tuonti tavararyhmittäin .....	56
9.5.	Alusliikenne .....	56
9.6.	Tieliikenneonnettomuuksissa kuolleet ja loukkaantuneet.....	56
<b>10.</b>	<b>YLEINEN TURVALLISUUS JA OIKEUSOLOT .....</b>	<b>57</b>
10.1.	Poliisin tietoon tulleet rikokset rikosryhmittäin .....	57
10.2.	Käräjäoikeuden käsittelemät asiat .....	57
10.3.	Poliisin henkilökunta .....	57
10.4.	Palontorjuntahenkilöstö .....	58
10.5.	Palo- ja pelastushälytykset onnettomuustyypeittäin.....	58
10.6.	Palolaitoksen hälytysten jakautuminen eri kuukausille.....	59
10.7.	Ensihoito.....	59
<b>11.</b>	<b>TULOT, VARALLISUUS, VEROTUS .....</b>	<b>60</b>
11.1.	Tulonsaajat tuloluokittain valtionveronalaisen tulon mukaan vuonna 2019.....	60
11.2.	Luonnollisten henkilöiden tulot tuloluokittain vuonna 2019 .....	60
11.3.	Luonnollisten henkilöiden tulot ja vähennykset .....	61
11.4.	Luonnollisten henkilöiden verotus .....	61
11.5.	Luonnollisten henkilöiden vähennykset tuloluokittain vuosina 2018 ja 2019.....	62
<b>12.</b>	<b>KUNNALLISTALOUS .....</b>	<b>63</b>
12.1.	Kaupungin menot tilinpäätöksen mukaan .....	63
12.2.	Kaupungin tulot tilinpäätöksen mukaan .....	63

	sivu
<b>13. YHDYSKUNTATEKNINEN HUOLTO .....</b>	<b>64</b>
13.1. Veden puhdistus ja jakelu .....	64
13.2. Viemärointi ja viemärivereden puhdistus .....	64
13.3. Järjestettyyn jätteenkuljetukseen kuuluvat kiinteistöt .....	64
13.4. Kunnossapidettävät alueet .....	65
13.5. Sähkön siirto .....	65
13.6. Lämmön hankinta ja käyttö .....	65
<b>14. YHTEISKUNNALLINEN OSALLISTUMINEN.....</b>	<b>66</b>
14.1. Kunnallisvaalit .....	66
14.1.1. Äänioikeutetut, äänestäneet ja hylätyt äänestysliput .....	66
14.1.2. Valitut kaupunginvaltuutetut puolueittain .....	66
14.1.3. Hyväksytyt äänestysliput puolueittain .....	66
14.2. Valtiolliset vaalit .....	67
14.2.1. Kansanedustajien vaalit.....	67
14.2.1.1. Äänioikeutetut, äänestäneet sekä hylätyt äänestysliput .....	67
14.2.1.2. Hyväksytyt äänestysliput puolueittain.....	67
14.2.2. Tasavallan presidentin vaali v. 2018.....	68
14.2.2.1. Äänestystietoja.....	68
14.2.2.2. Ääniä yhteensä ja prosenttiosuus.....	68
14.3. Europarlamenttivaalit v. 2019 .....	69
14.3.1. Äänioikeutetut, äänestäneet sekä ennakolta äänestäneet .....	69
14.3.2. Puolueiden äänimäärät ja prosenttiosuudet .....	69
14.3.3. Valitut europarlamenttiedustajat ja heidän äänimääränsä .....	69
<b>15. MUUT TILASTOT .....</b>	<b>70</b>
15.1. Elinkustannusindeksi .....	70
15.2. Kuluttajahintaindeksi .....	70
15.3. Tukkuhintaindeksi .....	71
15.4. Rakennuskustannusindeksi .....	71
15.5. Kuntatalouden kustannusindeksi .....	72

## LÄHDELUETTELO

### TILASTOALUEKARTTA

#### Tauluissa käytetyt symbolit

Toisto	”
Ei mitään ilmoitettavaa	-
Tietoa ei ole saatu	..
Loogisesti mahdoton	.
Ennakkotieto	*

## **ALKUSANAT**

Kemin kaupungin tilastollinen vuosikirja julkaistaan nyt 36. kerran.

Tilastokirjassa seurataan keskeisimpien ilmiöiden kehitystä kaupungissa. Tilastollinen yleisjulkaisu on hyvä suunnittelun apuväline.

Vuosikirjan ensisijaisia käyttäjiä ovat kaupungin eri tulosalueet ja muut viralliset laitokset. Myös yksityissektoria ja tavallisia kaupunkilaisia tilastokirja palvelee keskitettynä tietolähteenä.

Keskitetyllä tilastotuotannolla pyritään tietojen oikeellisuuteen ja vertailtavuuteen.

Kirjan käyttäjien kommentit ja kehittämissuhteet ovat tervetulleita. Tilastollisen vuosikirjan tiedot on kerännyt keskusviraston talouspalveluissa toimistonhoitaja Anne Laukkanen.

Kiitokset niille toimialoille, virastoille, julkisille ja yksityisille laitoksille ja yhteisöille sekä henkilöille, jotka ovat auttaneet tämän julkaisun kokoamisessa.

Kemissä kesäkuussa 2021

Keskusvirasto  
Talouspalvelut  
Talous- ja tilastopalvelut



# 1. YLEISTIETOA KAUPUNGISTA

## 1.1. KAUPUNGIN PERUSTAMINEN

---

5.3.1869 Kemi sai kaupunkioikeudet

---

## 1.2. VEROPROSENTTI

Vuosi	Veroprosentti
2020	21,75

## 1.3. PINTA-ALA KM<sup>2</sup>

Vuosi	Maa-alue
2020	95,38

## 1.4. ASUKKAITA LKM

Vuosi	Asukkaita
2020	20 437

## 1.5. ASUKKAITA/KM<sup>2</sup>

Vuosi	Asukkaita/km <sup>2</sup>
2020	214,4

## 1.6. SEUTUKUNTA

Kemi kuuluu **Kemi-Tornio seutukuntaan** Keminmaan, Simon, Tervolan ja Tornion lisäksi.

## 1.7. MAAKUNTA

Kemi kuuluu Lapin liittoon.

## 1.8. HALLINNOLLINEN ASEMA

### **TYÖ- JA ELINKEINOMINISTERIÖN TOIMIALA**

Lapin ELY-keskus, Kemin toimipiste  
Elinkeinot, työvoima, osaaminen ja kulttuuri  
Lapin TE-toimisto

### **LIIKENNE- JA VIESTINTÄMINISTERIÖN TOIMIALA**

Lapin ELY-keskus  
Lapin telealue  
Suomen aluelennonjohto  
VR-Yhtymä Oy

### **MAA- JA METSÄTALOUSMINISTERIÖN TOIMIALA**

Maanmittauslaitos (Roi)  
Lapin ELY-keskus, Tervolan maataloustoimi

### **OIKEUSMINISTERIÖN TOIMIALA**

Länsi-Pohjan ulosottovirasto  
Kemin päätoimipaikka  
Lapin oikeusaputoimisto, Kemin toimipaikka  
Pohjois-Suomen hallinto-oikeus (Oulu)  
Lapin vaalipiiri  
Lapin käräjäoikeus (maaoikeusasiat)  
Lapin syyttäjänvirasto  
Kemin palvelutoimisto  
Rovaniemen hovioikeus  
Lapin käräjäoikeus, Kemin kanslia

### **OPETUS- JA KULTTUURIMINISTERIÖN TOIMIALA**

Kemi-Torniolaakson koulutuskuntayhtymä Lappia  
Ammattiopisto Lappia  
Lapin Ammattikorkeakoulu Oy  
Oulun hiippakunnan tuomiokapituli  
Kemin seurakunta  
Oulun ortodoksinen seurakunta

## **PUOLUSTUSMINISTERIÖN TOIMIALA**

Puolustusvoimat  
Lapin aluetoimisto (Roi)

## **SISÄMINISTERIÖN TOIMIALA**

Lapin liitto  
Lapin pelastuslaitos  
Oulun hätäkeskus  
Lapin aluehallintovirasto (Roi)  
Lapin poliisilaitos  
Kemin poliisiasema  
Lapin rajavartiosto  
Länsi-Suomen merivartiosto

## **SOSIAALI- JA TERVEYSMINISTERIÖN TOIMIALA**

Kansaneläkelaitos (KELA)  
Pohjoinen vakuutuspiiri  
Pohjois-Suomen aluehallintovirasto, työsuojelun vastuualue Oulussa  
Kemin toimipiste  
Länsi-Pohjan sairaanhoitopiiri  
Valtakunnansovittelija

## **VALTIOVARAINMINISTERIÖN TOIMIALA**

Lapin aluehallintovirasto (Roi)  
Tornio tull  
Pohjois-Suomen verotoimisto  
Kemin toimipiste  
Digi- ja väestötietovirasto

## **YMPÄRISTÖMINISTERIÖN TOIMIALA**

Lapin ELY-keskus  
Pohjois-Suomen aluehallintovirasto

## 1.9. KAUPUNGIN PINTA-ALA

Vuosi	Kaupungin pinta-ala			Kaupungin omistama alue		
	Maa-alue km <sup>2</sup>	Vesialue km <sup>2</sup>	Yhteensä km <sup>2</sup>	Maa-alue km <sup>2</sup>	Vesialue km <sup>2</sup>	Yhteensä km <sup>2</sup>
1930	5,6	-	5,6	5,6	-	5,6
1940 <sup>1)</sup>	83,5	309,0	392,5	10,6	- <sup>2)</sup>	10,6
1950	83,5	309,0	392,5	14,9	9,5	24,4
1960	83,5	309,0	392,5	16,1	10,1	26,2
1970	83,5	309,0	392,5	24,3	13,2	37,5
1980	83,5	309,0	392,5	27,0	14,8	41,8
1990	90,7	301,8	392,5	30,0	16,3	46,3
2000	90,7	301,8	392,5	29,4	18,8	48,2
2001	90,7	301,8	392,5	29,4	18,8	48,2
2002	90,7	402,7 <sup>3)</sup>	493,4	29,4	18,9	48,2
2003	90,7	402,7	493,4	29,8	18,9	48,7
2004	90,7	402,7	493,4	29,9	18,9	48,7
2005	90,7	402,7	493,4	30,1	18,8	48,9
2006 *	93,74	653,71	747,45	31,1	18,9	50,0
2007	93,80	653,64	747,44	31,6	18,9	50,5
2008	95,27	652,17	747,44	31,7	18,9	50,6
2009	95,27	652,17	747,44	31,7	18,9	50,6
2010**	95,34	652,10	747,44	31,7	18,9	50,6
2011	95,34	652,1	747,44	30,7	17,5	48,2***
2012	96,34	652,1	747,44	31,0	17,5	48,4
2013	95,41	652,1	747,51	30,8	17,5	48,3
2014	95,38	651,9	747,28	30,9	17,5	48,4
2015	95,38	651,9	747,28	30,9	17,5	48,4
2016	95,38	651,9	747,28	31,0	17,5	48,5
2017	95,38	651,9	747,28	31,0	17,5	48,5
2018	95,38	651,9	747,28	31,0	17,5	48,5
2019	95,38	651,9	747,28	31,0	17,5	48,5
2020	95,38	651,9	747,28	31,0	17,5	48,5

### Huom!

Vesialueen pinta-ala laskettuna sisäiseen aluevesirajaan.

1) Suuri alueliitos 1.1.1931

2) Vesialuejakoa ei oltu suoritettu, kaupungilla osuus vain yhteisiin vesiin.

3) v. 2002 rekisteröity Kemin kaupungin ja Simon kunnan rajankäyntitoimitus merialueella.

Kaupungin vesialue kasvoi 100,9 km<sup>2</sup>.

\* Maanmittauslaitoksen virallinen tieto 1.1.2006 alkaen.

\*\* Maanmittauslaitoksen virallinen tieto 1.1.2011 alkaen.

\*\*\* Kemin Satama Oy:lle luovutettu noin 284 ha.

Vuoden 2013 kaupungin pinta-ala on 1.1.2013 tilanteen mukaan ja kaupungin omistus

1.1.2014 mukaan.

## 2. YMPÄRISTÖ

### 2.1. ILMAN KESKILÄMPÖTILA

#### 2.1.1. Kuukausikeskilämpötilat

Kuukausi	2015	2016	2017	2018	2019	2020
Tammikuu	-8,8	-13,6	-7,5	-9,3	-14,5	-3,5
Helmikuu	-3,0	-5,3	-7,7	-13,3	-8,5	-5,0
Maaliskuu	-1,3	-2,6	-4,2	-8,6	-4,5	-3,3
Huhtikuu	2,1	1,9	-1,2	0,2	1,7	-0,4
Toukokuu	6,8	9,0	4,1	8,4	6,8	4,9
Kesäkuu	11,1	12,6	11,6	11,6	12,9	16,0
Heinäkuu	14,0	17,1	15,0	20,4	14,4	15,4
Elokuu	14,8	13,4	13,3	15,2	13,4	15,5
Syyskuu	11,0	9,9	8,8	10,1	8,7	11,6
Lokakuu	2,9	3,2	2,6	3,9	0,8	5,6
Marraskuu	1,3	-4,2	-1,6	0,9	-4,8	2,6
Joulukuu	-3,4	-6,5	-6,8	-5,5	-2,6	-1,4

Mittauspaikka: Kemin palolaitos  
Lähde: Ilmatieteen laitos



### 2.2. ILMANSUOJELU

#### 2.2.1. Kokonaisrikkipäästöt (SO<sub>2</sub>+TRS) (tonnia S/vuosi)

	2015	2016	2017	2018	2019	2020
Stora Enso Oy	263	243,5	138,5	157,8	163,4	122,5
MetsäFibre Oy	112	102,7	74,3	48,5	104,8	59,9
Kemin Energia ja Vesi Oy	2,4	5,1	3,0	1,0	0,25	0,25
<b>Yhteensä</b>	<b>377,4</b>	<b>351,3</b>	<b>215,8</b>	<b>207,3</b>	<b>268,5</b>	<b>182,7</b>

### 2.3. VESIENSUOJELU

#### 2.3.1. Jätevesikuormitus (ka. m<sup>3</sup>/vrk), puhdistamolta lähtevä

	2015	2016	2017	2018	2019	2020
Stora Enso Oy	100554	96929	87451	93640	106999	101002
MetsäFibre Oy	116454	121766	131815	115481	111782	114070
Kemin Energia ja Vesi Oy	11261	10334	8518	7649	8330	11227

### 2.3.2. Jätevesien kiintoainekuormitus (t/vrk)

	2015	2016	2017	2018	2019	2020
Stora Enso Oy	5,7	2,9	1,6	1,7	2,6	2,8
MetsäFibre Oy	0,9	1,4	1,4	2,3	1,6	1,7
Kemin Energia ja Vesi Oy	0,07	0,08	0,05	0,043	0,053	0,076

### 2.3.3. Jätevesien biologisen hapenkulutuksen kuormitus (T 02/vrk)

	2015	2016	2017	2018	2019	2020
Stora Enso Oy	5,3	4,8	3,4	4,7	6,1	3,8
MetsäFibre Oy	0,35	0,57	0,4	0,4	0,4	0,45
Kemin Energia ja Vesi Oy (ATU-menet.)	0,04	0,04	0,03	0,037	0,035	0,031

BHK<sub>7</sub> = Biologinen hapenkulutus

### 2.3.4. Jätevesien fosforikuormitus (kok. P kg/vrk)

	2015	2016	2017	2018	2019	2020
Stora Enso Oy	33	24	17	16	26	24
MetsäFibre Oy	11,9	21	19,5	22,3	20,8	16,4
Kemin Energia ja Vesi Oy	3,7	3,8	2,5	1,98	2,2	3,1

Huom! Edellä mainitut ka-kuormitusmäärät laskettu kuukausiraporttien tiedoista

### 2.3.5. Kemin edustan merialueen kuormitus Kemijoen ja jätevesien suhteen

Vuosi	Kok.fosfori kg/vrk		Kok.typpi kg/vrk	
	Kemijoki	jätevedet	Kemijoki	jätevedet
1995	1706	112	24144	842
2000	1450	70	26600	960
2005	1277	55	22659	673
2010	897	53	16999	897
2011	616	51	15996	953
2012	1066	72	23650	1279
2013	683	50	13914	1328
2014	717	50	15486	1218
2015	711	55	26124	1039
2016	1334	48	23215	1144
2017	514	39	18153	1071
2018	803	41	16758	1194
2019	754	53	15715	1205

Kemijoen ainemäärät on laskettu käyttäen vuoden 1989 keskimääräistä virtaamalla painotettua pitoisuutta ja vuoden 1989 keskivirtaamaa.

Jätevesillä tarkoitetaan tässä Stora Enson Oy:n, MetsäFibre Oy:n ja Kemin kaupungin jätevesiä.

## 2.4. KEMIN EDUSTAN MERIALUEEN TILA

### 2.4.1. Kokonaisfosforin määrä (ug/l) intensiivitarakkailujen mukaan pisteissä K02 ja K12 (syvyys 1,0 m)

Piste	2014	2015	2016	2017	2018	2019
K02	25	32	13	37	12	14
K12	14	14	16	25	12	13

### 2.4.2. Kokonaistypen määrä (ug/l) intensiivitarakkailujen mukaan pisteissä K02 ja K12 (syvyys 1,0 m)

Piste	2014	2015	2016	2017	2018	2019
K02	402	860	353	655	352	390
K12	310	443	553	760	382	493

ug/l = mikrogrammaa litrassa

K02 = Selkäsaaren havaintopaikka

K12 = Maksniemen havaintopaikka



## 2.5. YMPÄRISTÖTERVEYSVALVONTA

### 2.5.1. Elintarvikkeiden valvonta

Kenttävalvonta	2015	2016	2017	2018	2019	2020
tarkastuskohteita	196	162	181	168	215	197
tarkastuskäyntejä	104	119	123	99	80	80

### 2.5.2. Muu terveysvalvonta

	2015	2016	2017	2018	2019	2020
<b>Terveys-, lääke ja tupakkalain valvonta</b>						
tarkastuksia	128	126	106	101	88	73

### 2.5.3. Tuoteturvallisuusvalvonta

	2012	2013	2014	2015	2016	2017
Tarkastuskohteet	318	326	273	270	269*	-
Tarkastuskäyntejä	29	68	20	13	1*	-

\* Tuoteturvallisuusvalvonta on siirtynyt Tukesille 1.5.2016 lähtien.

### 3. VÄESTÖ JA VÄESTÖNMUUTOKSET

#### 3.1. VÄESTÖ IKÄLUOKITTAIN 31.12.2020 SUUR- JA TILASTO-ALUEITTAIN

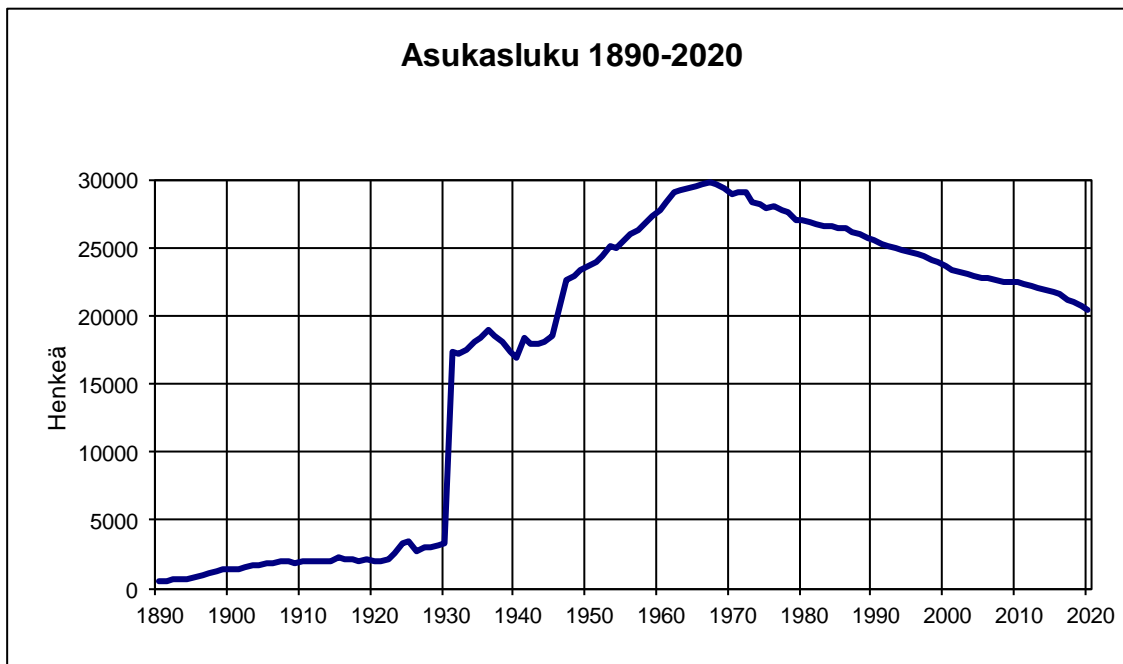
SUURALUE / tilastoalue	0-4	5-9	10-14	15-19	20-24	25-64	yli 65-	Kaikki yht.	% koko as.väest.
<b>1. SAUVOSAARI</b>	<b>138</b>	<b>132</b>	<b>126</b>	<b>208</b>	<b>366</b>	<b>1907</b>	<b>1520</b>	<b>4397</b>	<b>21,5</b>
11. Sauvosaari	110	96	86	168	319	1381	1289	3449	
12. Peurasaari	28	36	40	40	47	523	227	941	
13. Karjalahti	0	0	0	0	0	3	4	7	
<b>2. KOIVUHARJU</b>	<b>177</b>	<b>217</b>	<b>279</b>	<b>248</b>	<b>226</b>	<b>2535</b>	<b>1620</b>	<b>5302</b>	<b>25,9</b>
21. Koivuharju	67	82	114	124	147	1255	883	2672	
22. Karihaara	33	30	52	33	29	331	268	776	
23. Paattio	77	105	113	91	50	949	469	1854	
<b>3. KIVIKKO</b>	<b>236</b>	<b>315</b>	<b>317</b>	<b>226</b>	<b>154</b>	<b>2120</b>	<b>810</b>	<b>4178</b>	<b>20,4</b>
31. Kivikko	81	119	126	82	69	882	383	1742	
32. Tervaharju	63	75	67	67	61	735	386	1454	
33. Nauska	92	121	124	77	24	503	41	982	
<b>4. SYVÄKANGAS</b>	<b>193</b>	<b>237</b>	<b>276</b>	<b>211</b>	<b>155</b>	<b>2096</b>	<b>1126</b>	<b>4294</b>	<b>21,0</b>
41. Syväkangas	80	100	123	96	80	935	484	1898	
42. Takajärvi	72	84	91	76	51	759	417	1550	
43. Ritikka	41	53	62	39	24	402	225	846	
<b>5. HEPOLA</b>	<b>56</b>	<b>83</b>	<b>119</b>	<b>87</b>	<b>61</b>	<b>983</b>	<b>710</b>	<b>2099</b>	<b>10,3</b>
51. Hepola	30	48	74	56	40	566	340	1154	
52. Rytikari	12	17	18	18	16	251	286	618	
53. Ajos	14	18	27	13	5	166	84	327	
<b>6. MERIKEMI</b>	<b>0</b>	<b>0</b>	<b>0</b>	<b>0</b>	<b>0</b>	<b>0</b>	<b>1</b>	<b>1</b>	
61. Merikemi	0	0	0	0	0	0	1	1	
<b>MUUT</b>	<b>5</b>	<b>19</b>	<b>15</b>	<b>31</b>	<b>8</b>	<b>71</b>	<b>17</b>	<b>166</b>	<b>0,8</b>
<b>YHTEENSÄ</b>	<b>805</b>	<b>1003</b>	<b>1132</b>	<b>1011</b>	<b>970</b>	<b>9712</b>	<b>5804</b>	<b>20437</b>	
% koko as.väestöstä	3,9	4,9	5,5	4,9	4,7	47,5	28,4	100,0	

Tilastoaluekartta liitteenä



### 3.2. HENKIKIRJOITETTU VÄESTÖ 31.12.

Vuosi	Miehiä	Naisia	Yhteensä	Muutos ed.lukuun	
				henkeä	prosenttia
1980	13211	13717	26928		
1990	12504	12870	25374	-191	-0,75
2000	11609	12080	23689	-278	-1,16
2001	11543	11881	23424	-265	-1,1
2002	11443	11793	23236	-188	-0,80
2003	11354	11702	23056	-180	-0,77
2004	11311	11596	22907	-149	-0,65
2005	11292	11539	22831	-76	-0,33
2006	11228	11543	22771	-60	-0,26
2007	11147	11522	22669	-102	-0,45
2008	11084	11510	22594	-75	-0,33
2009	11105	11475	22580	-14	-0,06
2010	11111	11426	22537	-43	-0,19
2011	10988	11411	22399	-138	-0,61
2012	10951	11306	22257	-142	-0,64
2013	10908	11212	22120	-137	-0,62
2014	10807	11122	21929	-191	-0,86
2015	10732	11026	21758	-171	-0,78
2016	10674	10928	21602	-156	-0,72
2017	10471	10785	21256	-346	-1,6
2018	10374	10647	21021	-235	-1,1
2019	10214	10493	20707	-314	-1,5
2020	10109	10328	20437	-270	-1,3



### 3.3. KEMIN KAUPUNGIN HENKIKIRJOITETTU VÄESTÖ 1881-2020

Vuosi	Asukkaita	Vuosi	Asukkaita	Vuosi	Asukkaita	Vuosi	Asukkaita
1881	342	1921	1948	1961	28353	2000	23689
1882	400	1922	2112	1962	29119	2001	23424
1883	414	1923	2550	1963	29352	2002	23236
1884	467	1924	3267	1964	29477	2003	23056
1885	472	1925	3460	1965	29599	2004	22907
1886	460	1926	2794	1966	29739	2005	22831
1887	493	1927	2999	<b>1967</b>	<b>29830</b>	2006	22771
1888	517	1928	3004	1968	29771	2007	22669
1889	514	1929	3124	1969	29405	2008	22594
1890	563	1930	3266	1970	28984	2009	22580
1891	567	<b>1931<sup>*)</sup></b>	<b>17376</b>	1971	29131	2010	22537
1892	622	1932	17251	1972	29107	2011	22399
1893	653	1933	17555	1973	28450	2012	22257
1894	737	1934	18093	1974	28235	2013	22120
1895	812	1935	18439	1975	27893	2014	21929
1896	985	1936	19027	1976	28132	2015	21758
1897	1096	1937	18617	1977	27865	2016	21602
1898	1250	1938	18137	1978	27703	2017	21256
1899	1357	1939	17438	1979	27093	2018	21021
1900	1388	1940	17007	1980	27087	2019	20707
1901	1418	1941	18478	1981	26920	<b>2020</b>	<b>20437</b>
1902	1492	1942	18019	1982	26712		
1903	1678	1943	18013	1983	26687		
1904	1730	1944	18191	1984	26619		
1905	1885	1945	18597	1985	26518		
1906	1867	1946	20975	1986	26426		
1907	1955	1947	22674	1987	26209		
1908	1997	1948	23018	1988	26002		
1909	1863	1949	23387	1989	25736		
1910	1951	1950	23718	1990	25566		
1911	2004	1951	23959	1991	25371		
1912	1941	1952	24480	1992	25239		
1913	2025	1953	25165	1.1.1993	25121		
1914	2023	1954	25002	31.12.1993	25095		
1915	2280	1955	25578	1994	24936		
1916	2170	1956	25992	1995	24696		
1917	2160	1957	26385	1996	24633		
1918	2023	1958	26886	1997	24485		
1919	2079	1959	27322	1998	24122		
1920	1949	1960	27823	1999	23967		

<sup>\*)</sup> Suuri alueliitos 1.1.1931

Vuoteen 1993 asti tilanne tammikuun 1 päivää, vuodesta 1994 lähtien tilanne joulukuun 31. päivää.

### 3.4. VÄESTÖ IÄN, SUKUPUOLEN JA SIVILISÄÄDYN MUKAAN 31.12.2020

Ikä/v	Väestö yhteensä	Miehet				Naiset			
		naima- ton	naimi- sissa	lesket+ eronn.	yhteen- sä	naima- ton	naimi- sissa	lesket+ eronn.	yhteen- sä
0-4	805	418	0	0	418	387	0	0	387
5-9	1003	525	0	0	525	478	0	0	478
10-14	1132	584	0	0	584	548	0	0	548
15-19	1011	517	0	0	517	490	4	0	494
20-24	970	502	13	2	517	428	24	1	453
25-29	945	449	53	7	509	335	88	13	436
30-34	1106	438	141	24	603	267	193	43	503
35-39	1123	300	232	48	580	209	263	71	543
40-44	1130	264	249	80	593	165	272	100	537
45-49	1016	196	237	104	537	135	227	117	479
50-54	1287	214	295	136	645	175	318	149	642
55-59	1424	220	346	138	704	161	363	196	720
60-64	1681	208	405	219	832	140	427	282	849
65-69	1740	150	459	230	839	100	454	347	901
70-74	1563	92	422	226	740	84	374	365	823
75-79	940	29	268	118	415	39	212	274	525
80-84	797	16	191	97	304	29	154	310	493
85-89	480	16	83	67	166	13	58	243	314
90-94	232	2	26	41	69	3	13	147	163
95 -	52	0	3	9	12	5	0	35	40
<b>Yht.</b>	<b>20437</b>	<b>5140</b>	<b>3423</b>	<b>1546</b>	<b>10109</b>	<b>4191</b>	<b>3444</b>	<b>2693</b>	<b>10328</b>

### 3.5. VÄESTÖ IÄN JA SUKUPUOLEN MUKAAN 31.12.2020

Ikäryhmä	Miehiä	%	Naisia	%	Yht.	%
0	66	0,7	83	0,8	149	0,7
1	67	0,7	68	0,7	135	0,7
2	97	1,0	73	0,7	170	0,8
3	105	1,0	80	0,8	185	0,9
4	83	0,8	83	0,8	166	0,8
5	89	0,9	72	0,7	161	0,8
6	111	1,1	109	1,1	220	1,1
<b>0-6</b>	<b>618</b>	<b>6,1</b>	<b>568</b>	<b>5,5</b>	<b>1186</b>	<b>5,8</b>
7	103	1,0	85	0,8	188	0,9
8	117	1,2	98	0,9	215	1,1
9	105	1,0	114	1,1	219	1,1
10	134	1,3	100	1,0	234	1,1
11	118	1,2	103	1,0	221	1,1
12	102	1,0	131	1,3	233	1,1
13	119	1,2	113	1,1	232	1,1
14	111	1,1	101	1,0	212	1,0
<b>0-14</b>	<b>1527</b>	<b>15,1</b>	<b>1413</b>	<b>13,7</b>	<b>2940</b>	<b>14,4</b>
15	111	1,1	116	1,1	227	1,1
16	91	0,9	103	1,0	194	0,9
17	100	1,0	95	0,9	195	1,0
<b>0-17</b>	<b>1829</b>	<b>18,1</b>	<b>1727</b>	<b>16,7</b>	<b>3556</b>	<b>17,4</b>
18	110	1,1	95	0,9	205	1,0
19	105	1,0	85	0,8	190	0,9
<b>16-19</b>	<b>406</b>	<b>4,0</b>	<b>378</b>	<b>3,7</b>	<b>784</b>	<b>3,8</b>
20-24	517	5,1	453	4,4	970	4,7
25-29	509	5,0	436	4,2	945	4,6
<b>0-29</b>	<b>3070</b>	<b>30,4</b>	<b>2796</b>	<b>27,1</b>	<b>5866</b>	<b>28,7</b>
30-34	603	6,0	503	4,9	1106	5,4
35-39	580	5,7	543	5,3	1123	5,5
40-44	593	5,9	537	5,2	1130	5,5
45-49	537	5,3	479	4,6	1016	5,0
50-54	645	6,4	642	6,2	1287	6,3
55-59	704	7,0	720	7,0	1424	7,0
60-64	832	8,2	849	8,2	1681	8,2
<b>15-64</b>	<b>6037</b>	<b>59,7</b>	<b>5656</b>	<b>54,8</b>	<b>11693</b>	<b>57,2</b>
65-74	1579	15,6	1724	16,7	3303	16,2
<b>75-</b>	<b>966</b>	<b>9,6</b>	<b>1535</b>	<b>14,9</b>	<b>2501</b>	<b>12,2</b>
<b>65-</b>	<b>2545</b>	<b>25,2</b>	<b>3259</b>	<b>31,6</b>	<b>5804</b>	<b>28,4</b>
<b>Kaikki yht.</b>	<b>10109</b>		<b>10328</b>		<b>20437</b>	

### 3.6. ELÄVÄNÄ SYNTYNEET, KUOLLEET JA SYNTYNEIDEN ENEMMYYS

Vuosi	Elävänä syntyneet		Kuolleet		Syntyneiden enemmyys	
	Luku	o/oo <sup>1)</sup>	Luku	o/oo <sup>1)</sup>	Luku	o/oo <sup>1)</sup>
1985	339	13	267	10	72	3
1990	277	11	255	10	22	1
1995	226	9	272	11	-46	-2
2000	234	10	235	10	-1	0
2005	249	11	242	11	7	0,3
2006	231	10	274	12	-43	-1,9
2007	247	11	259	11	-12	-0,5
2008	225	10	274	12	-49	-2,2
2009	222	10	279	12	-57	-2,5
2010	242	11	234	10	8	0,4
2011	245	11	287	13	-42	-1,9
2012	227	10	252	11	-25	-1,1
2013	205	9	288	13	-83	-3,8
2014	230	10	267	12	-37	-1,7
2015	179	8	242	11	-63	-2,9
2016	180	8	287	13	-107	-5,0
2017	184	9	281	13	-97	-4,6
2018	175	8	300	14	-125	-5,9
2019	133	6	237	11	-104	-5,0
2020	150	7	275	13	-125	-6,1

<sup>1)</sup> Henkikirjoitetusta väestöstä

### 3.7. MUUTTOLIIKE

Vuosi	Maassamuutto			Maastamuutto			Kokonaismuutto
	Kuntaan	Kunnasta	Netto	Kuntaan	Kunnasta	Netto	
1985	677	870	-193	76	53	23	-170
1990	708	982	-274	111	61	50	-224
1995	780	988	-208	50	44	6	-202
2000	1059	1331	-272	68	69	-1	-273
2005	1250	1397	-147	120	47	73	-74
2006	1166	1216	-50	69	43	26	-24
2007	1139	1289	-150	92	36	56	-94
2008	1092	1204	-112	118	34	84	-28
2009	1116	1280	-164	244	41	203	39
2010	1131	1359	-228	216	41	175	-53
2011	1070	1308	-238	169	33	136	-102
2012	1019	1261	-242	167	40	127	-115
2013	996	1199	-203	176	30	146	-57
2014	939	1220	-281	167	40	127	-154
2015	970	1202	-232	148	26	122	-110
2016	1040	1250	-210	187	24	163	-47
2017	906	1204	-298	100	37	63	-235
2018	941	1144	-203	134	41	93	-110
2019	834	1120	-286	130	43	87	-199
2020	880	1151	-271	141	24	117	-154

### 3.8. TULOMUUTTO KEMIIN

Lähtökunta	2015	2016	2017	2018	2019	2020	Yht.
Oulu	158	181	141	140	156	162	938
Keminmaa	171	195	158	187	150	157	1018
Tornio	111	114	107	115	100	96	643
Rovaniemi	67	51	73	60	54	58	363
Simo	36	48	51	46	55	47	283
Helsinki	37	47	48	44	38	34	248
Tampere	9	14	17	8	12	26	86
Tervola	33	25	16	29	13	26	142
Ii	13	16	15	17	12	21	94
Espoo	19	16	13	15	28	14	105
Turku	8	11	9	10	10	12	60
Posio	7	4	4	2	1	10	28
Harjavalta	2	0	0	0	0	9	11
Sodankylä	8	8	8	3	6	9	42
Kuopio	5	7	11	8	2	8	41
Muut kunnat	286	303	235	257	197	191	1469
<b>Tulomuutto yht.</b>	<b>970</b>	<b>1040</b>	<b>906</b>	<b>941</b>	<b>834</b>	<b>880</b>	<b>5571</b>

### 3.9. LÄHTÖMUUTTO KEMISTÄ

Tulokunta	2015	2016	2017	2018	2019	2020	Yht.
Oulu	299	345	243	261	237	241	1626
Keminmaa	139	164	160	133	174	161	931
Tornio	111	118	126	112	107	128	702
Rovaniemi	93	64	73	92	58	84	464
Helsinki	67	56	82	85	111	72	473
Vantaa	30	25	19	17	36	49	176
Tampere	36	36	42	34	27	43	218
Simo	40	24	43	37	39	35	218
Espoo	50	55	64	34	36	26	265
Ii	18	12	19	13	16	21	99
Hämeenlinna	8	9	5	10	12	19	63
Jyväskylä	15	12	16	24	16	18	101
Turku	19	25	19	12	24	16	115
Kuopio	15	9	6	7	14	15	66
Kempele	11	9	8	6	11	12	57
Muut kunnat	251	287	279	267	202	211	1497
<b>Lähtömuutto yht.</b>	<b>1202</b>	<b>1250</b>	<b>1204</b>	<b>1144</b>	<b>1120</b>	<b>1151</b>	<b>7071</b>

### 3.10. SOLMITUT AVIOLIITOT JA MYÖNNETYT AVIOEROT

	2015	2016	2017	2018	2019	2020
Solmitut avioliitot	98	118	94	71	66	74
Avioerot	51	69	49	57	48	46

### 3.11. KEMIN KAUPUNGIN VÄESTÖN KEHITYS IKÄRYHMITÄIN

Ikä	2015		2016		2017		2018		2019		2020	
	Luku	%	Luku	%	Luku	%	Luku	%	Luku	%	Luku	%
0-6	1480	6,8	1448	6,7	1366	6,4	1315	6,3	1208	5,8	1186	5,8
7-12	1306	6,0	1307	6,1	1333	6,3	1361	6,5	1355	6,5	1310	6,4
13-15	618	2,8	604	2,8	581	2,7	610	2,9	629	3,0	671	3,3
16-18	672	3,1	698	3,2	665	3,1	629	3,0	603	2,9	594	2,9
19-64	12464	57,3	12239	56,7	11916	56,1	11562	55,0	11201	54,1	10872	53,2
65-	5218	24,0	5306	24,6	5395	25,4	5544	26,4	5711	27,6	5804	28,4
<b>Yht.</b>	<b>21758</b>	<b>100</b>	<b>21602</b>	<b>100,0</b>	<b>21256</b>	<b>100</b>	<b>21021</b>	<b>100</b>	<b>20707</b>	<b>100</b>	<b>20437</b>	<b>100</b>

### 3.12. VÄESTÖ PÄÄASIAALLISEN TOIMINNAN MUKAAN

Pääasiallinen toiminta	2015	2016	2017	2018	2019
15 - 74 –vuotiaat	16141	15989	15758	15511	15252
Työvoima	9125	9033	8829	8764	8634
Työlliset	7216	7265	7309	7411	7324
Työttömät	1909	1768	1520	1353	1310
Työvoiman ulkopuolella	12633	12569	12427	12257	12073
0 – 14 –vuotiaat	3195	3152	3082	3092	3003
Opiskelijat	1776	1757	1665	1460	1392
Varusmiehet	23	13	20	10	10
Eläkeläiset	6958	6989	7098	7106	7141
Muut	681	658	562	589	527
<b>Koko väestö</b>	<b>21758</b>	<b>21602</b>	<b>21256</b>	<b>21021</b>	<b>20707</b>

### 3.13. PERHEET PERHETYYPEITTÄIN

Perhetyyppi	2014	2015	2016	2017	2018	2019
Aviopari ilman lapsia	2328	2341	2335	2285	2224	2204
Avopari ilman lapsia	828	857	821	797	808	781
Aviopari ja lapsia	1292	1258	1232	1184	1144	1108
Avopari ja lapsia	523	507	500	499	504	489
Äiti ja lapsia	658	642	643	636	617	628
Isä ja lapsia	142	128	130	134	130	121
<b>Yhteensä</b>	<b>5771</b>	<b>5733</b>	<b>5661</b>	<b>5535</b>	<b>5427</b>	<b>5331</b>
<b>Henkilöitä yhteensä</b>	<b>21929</b>	<b>21758</b>	<b>21602</b>	<b>21256</b>	<b>21021</b>	<b>20707</b>
<b>Henkilöitä perheissä</b>	<b>15398</b>	<b>15239</b>	<b>15028</b>	<b>14679</b>	<b>14427</b>	<b>14120</b>
Perheisiin kuulumattomia	6305	6269	6327	6341	6364	6390
- joista yksinasuvia	5595	5588	5674	5737	5717	5741
Laitosväestö+luokittelematon	226	250	247	236	230	197

### 3.14. LAPSIPERHEET PERHETYYPEITTÄIN

Lapsiperheitä	2014	2015	2016	2017	2018	2019
<b>Perhettä huoltaa</b>						
- aviopari	1016	997	985	945	918	893
- avopari	465	458	451	453	460	447
- äiti	472	452	469	460	447	446
- isä	71	69	66	76	78	71
<b>Yhteensä</b>	<b>2024</b>	<b>1976</b>	<b>1971</b>	<b>1934</b>	<b>1903</b>	<b>1857</b>
<b>Henkilöitä perheissä</b>	<b>7497</b>	<b>7349</b>	<b>7298</b>	<b>7137</b>	<b>7057</b>	<b>6873</b>
0-17 v. lapsia	3799	3731	3685	3598	3582	3478
0-17 v. lapsia/perhe	1,88	1,89	1,87	1,86	1,88	1,87
Perheet, joissa 0-6 v. lapsia	1055	1019	1005	977	929	872



### 3.15. KEMISSÄ VAKINAISESTI ASUVAT ULKOMAALAISET 31.12.2020

Valtio, jonka kansalainen	Yhteensä
Somalia	99
Myanmar	88
Venäjä	59
Syyria	51
Ruotsi	49
Irak	32
Thaimaa	26
Afganistan	24
Viro	24
Turkki	22
Muut valtiot yhteensä (alle 20 henk./valtio)	173
<b>Yhteensä</b>	<b>647</b>
- joista miehiä	312

### 3.16. HENKIKIRJOITETTU VÄESTÖ LAPIN KUNNISSA 31.12.

Kunta	2014	2015	2016	2017	2018	2019	2020
Enontekiö	1890	1861	1872	1893	1852	1838	1808
Inari	6814	6804	6825	6869	6930	6907	6862
Kemi	21929	21758	21602	21256	21021	20707	20437
Kemijärvi	7891	7766	7661	7534	7370	7274	7191
Keminmaa	8469	8388	8316	8296	8147	8079	7984
Kittilä	6470	6416	6383	6421	6436	6453	6436
Kolari	3840	3848	3827	3854	3834	3846	3925
Muonio	2375	2358	2350	2332	2299	2308	2297
Pelkosenniemi	947	958	951	958	954	939	931
Pello	3676	3623	3565	3510	3438	3373	3304
Posio	3633	3477	3424	3310	3237	3183	3117
Ranua	4093	4020	4023	3972	3896	3783	3712
Rovaniemi	61551	61838	62231	62420	62922	63042	63528
Salla	3781	3727	3653	3575	3491	3400	3407
Savukoski	1103	1061	1044	1012	1015	1005	1009
Simo	3296	3238	3170	3110	3045	2988	2950
Sodankylä	8820	8782	8653	8545	8444	8303	8266
Tervola	3239	3195	3099	3068	3062	3001	2925
Tornio	22321	22199	22117	21928	21875	21602	21467
Utsjoki	1260	1250	1241	1242	1232	1212	1219
Ylitornio	4348	4291	4200	4118	4022	3918	3890

## 4. ELINKEINOT JA TYÖLLISYYS

### 4.1. ALUEELLA TYÖSSÄKÄYVÄT ELINKEINOITTAIN 31.12.2018

Suuralue / Tilastoalue	Yht.	Maa- ja metsätalous	Teollisuus	Energia- ja vesihuolto	Rakentaminen	Tukku- ja väh. kauppa	Majoitus- toiminta	Liikenne, tietoliikenne	Rah., vak., kiinteistötoiminta	Yhteiskunn. palv.	Tuntematon
<b>1. SAUVOSAARI</b>	<b>4951</b>	<b>2</b>	<b>93</b>	<b>77</b>	<b>310</b>	<b>589</b>	<b>249</b>	<b>206</b>	<b>138</b>	<b>3287</b>	<b>0</b>
11 Sauvosaari	4059	0	26	0	56	350	245	174	103	3105	0
12 Peurasaari	165	2	10	66	12	5	0	9	1	60	0
13 Karjalahti	727	0	57	11	242	234	4	23	34	122	0
<b>2. KOIVUHARJU</b>	<b>1115</b>	<b>4</b>	<b>546</b>	<b>0</b>	<b>52</b>	<b>53</b>	<b>5</b>	<b>99</b>	<b>8</b>	<b>348</b>	<b>0</b>
21 Koivuharju	157	0	1	0	11	10	0	19	6	110	0
22 Karihaara	660	0	415	0	1	7	1	23	0	213	0
23 Paattio	298	4	130	0	40	36	4	57	2	25	0
<b>3. KIVIKKO</b>	<b>803</b>	<b>1</b>	<b>60</b>	<b>4</b>	<b>82</b>	<b>80</b>	<b>3</b>	<b>90</b>	<b>22</b>	<b>461</b>	<b>0</b>
31 Kivikko	567	0	35	4	59	54	3	77	11	324	0
32 Tervaharju	145	1	0	0	8	25	0	10	7	94	0
33 Nauska	91	0	25	0	15	1	0	3	4	43	0
<b>4. SYVÄKANGAS</b>	<b>386</b>	<b>18</b>	<b>27</b>	<b>4</b>	<b>84</b>	<b>33</b>	<b>3</b>	<b>34</b>	<b>1</b>	<b>182</b>	<b>0</b>
41 Syväkangas	123	3	6	4	18	28	0	12	1	51	0
42 Takajärvi	160	0	17	0	7	2	0	8	0	126	0
43 Ritikka	103	15	4	0	59	3	3	14	0	5	0
<b>5. HEPOLA</b>	<b>1175</b>	<b>1</b>	<b>820</b>	<b>0</b>	<b>6</b>	<b>18</b>	<b>20</b>	<b>208</b>	<b>1</b>	<b>101</b>	<b>0</b>
51 Hepola	101	0	4	0	4	15	11	0	0	67	0
52 Rytikari	23	1	5	0	0	2	0	1	1	13	0
53 Ajos	1051	0	811	0	2	1	9	207	0	21	0
<b>MUUT</b>	<b>453</b>	<b>13</b>	<b>28</b>	<b>20</b>	<b>27</b>	<b>12</b>	<b>7</b>	<b>9</b>	<b>25</b>	<b>259</b>	<b>59</b>
<b>YHTEENSÄ</b>	<b>8889</b>	<b>39</b>	<b>1574</b>	<b>105</b>	<b>561</b>	<b>785</b>	<b>287</b>	<b>646</b>	<b>195</b>	<b>4638</b>	<b>59</b>

Tilastoaluekartta liitteenä.

### 4.2. TYÖPAIKKAOMAVARAISUUS

Vuosi	
2007	122,3
2008	120,0
2009	118,5
2010	120,3
2011	119,0
2012	119,7
2013	120,9
2014	120,8
2015	122,1
2016	122,2
2017	121,4
2018	119,9

Työpaikkaomavaraisuus ilmaisee alueella työssäkäyvien ja alueella asuvan työllisen työvoiman määrän välisen suhteen.

#### 4.3. KEMISSÄ TYÖSSÄKÄYVÄ VÄESTÖ ASUINPAIKAN JA ELINKEINON MUKAAN V. 2018

Asuinpaikka	Kunnassa työssäkäyvät yht.	Maa- ja metsätalous	Teollisuus	Rakentaminen	Kauppakulj., majoitus	Tietoliikenne	Rah., vak. kiinteistötoim.	Yhteiskunn. palvelut	Tunte-maton
<b>Kemi</b>	<b>5532</b>	<b>17</b>	<b>1037</b>	<b>271</b>	<b>1038</b>	<b>36</b>	<b>138</b>	<b>2936</b>	<b>59</b>
Keminmaa	1163	5	280	65	257	10	21	525	0
Tornio	939	4	118	87	153	7	9	561	0
Simo	345	2	91	31	60	3	10	148	0
Oulu	292	0	35	23	34	3	6	191	0
li	126	0	48	18	15	0	2	43	0
Rovaniemi	108	2	19	13	11	0	4	59	0
Tervola	90	2	13	14	14	1	4	42	0
Ylitornio	33	0	2	8	4	0	0	19	0
Helsinki	19	0	1	0	6	0	0	12	0
Kemijärvi	15	0	12	2	1	0	0	0	0
Kolari	13	0	1	6	2	0	0	4	0
Pello	11	0	1	3	1	0	0	6	0
Raahe	11	0	2	2	1	0	0	6	0
Tampere	11	0	1	1	1	0	0	8	0
Sodankylä	10	1	6	0	0	0	0	3	0
Muut	171	1	17	17	58	2	1	75	0
<b>Yhteensä</b>	<b>8889</b>	<b>34</b>	<b>1684</b>	<b>561</b>	<b>1656</b>	<b>62</b>	<b>195</b>	<b>4638</b>	<b>59</b>

#### 4.4. KEMISSÄ ASUVA TYÖLLINEN TYÖVOIMA TYÖPAIKAN SIJAINTIKUNNAN JA ELINKEINON MUKAAN V. 2018

Työpaikan sijaintikunta	Kunnassa työssäkäyvät yht.	Maa- ja metsätalous	Teollisuus	Rakentaminen	Kauppakulj., majoitus	Tietoliikenne	Rah., vak. kiinteistötoim.	Yhteiskunn. palvelut	Tunte-maton
<b>Kemi</b>	<b>5532</b>	<b>17</b>	<b>1037</b>	<b>271</b>	<b>1038</b>	<b>36</b>	<b>138</b>	<b>2936</b>	<b>59</b>
Tornio	743	0	354	63	104	5	9	208	0
Keminmaa	588	1	221	61	163	1	5	136	0
Oulu	156	1	32	15	26	8	6	68	0
Simo	75	0	5	5	19	0	0	46	0
Rovaniemi	73	0	4	15	13	1	5	35	0
Helsinki	36	0	3	2	7	3	0	21	0
Tervola	27	0	7	1	4	0	0	15	0
Espoo	14	0	4	0	4	2	0	4	0
Nurmijärvi	10	0	0	1	9	0	0	0	0
Kittilä	9	0	2	0	2	0	0	5	0
Kempele	8	0	0	4	2	0	0	2	0
Pori	8	0	0	5	0	0	0	3	0
li	7	1	0	0	1	0	0	5	0
Tampere	7	0	1	0	2	0	0	4	0
Kolari	6	0	3	1	2	0	0	0	0
Muut	112	1	20	16	37	4	1	33	0
<b>Yhteensä</b>	<b>7411</b>	<b>21</b>	<b>1693</b>	<b>460</b>	<b>1433</b>	<b>60</b>	<b>164</b>	<b>3521</b>	<b>59</b>

#### 4.5. TYÖLLINEN TYÖVOIMA TOIMIALOITTAIN

Toimiala	2015	%	2016	%	2017	%	2018	%
<b>TYÖVOIMA</b>	<b>9125</b>	<b>41,9</b>	<b>9033</b>	<b>41,8</b>	<b>8829</b>	<b>41,5</b>	<b>8764</b>	<b>41,7</b>
– josta työttömiä	1909		1768		1520		1353	
Maa- ja metsätalous	23	0,3	25	0,3	22	0,3	21	0,3
Teollisuus	1637	22,7	1654	22,8	1648	22,5	1693	22,8
Rakennustoiminta	383	5,3	384	5,3	393	5,4	460	6,2
Kauppa	987	13,7	983	13,5	949	13,0	943	12,7
Liikenne	579	8,0	575	7,9	565	7,7	550	7,4
Palvelut	3543	49,1	3581	49,3	3671	50,2	3685	49,7
Tuntematon	64	0,9	63	0,9	61	0,8	59	0,8
<b>Yhteensä</b>	<b>7216</b>	<b>100</b>	<b>7265</b>	<b>100</b>	<b>7309</b>	<b>100</b>	<b>7411</b>	<b>100</b>

#### 4.6. TYÖVOIMA SUKUPUOLEN MUKAAN VUOSINA

	2015	2016	2017	2018	2019
<b>Työvoima</b>	<b>9125</b>	<b>9033</b>	<b>8829</b>	<b>8764</b>	<b>8634</b>
- miehet	4698	4679	4556	4533	4442
- naiset	4427	4354	4273	4231	4192

#### 4.7. TYÖVOIMA PROSENTTEINA ERI IKÄRYHMIEN JA SUKUPUOLEN MUKAAN

Ikäryhmä	2016		2017		2018		2019	
	naiset	miehet	naiset	miehet	naiset	miehet	naiset	miehet
15 – 24	34,3	36,9	36,1	36,7	37,4	41,1	40,3	41,6
25 – 64	74,4	75,6	74,6	76,0	75,8	77,0	77,0	77,4
55 – 64	64,4	61,6	63,3	60,9	66,0	62,1	67,7	62,9
65 +	1,4	1,7	1,2	1,5	1,4	1,6	2,1	2,1

## 4.8. TYÖLLISYYS

### 4.8.1. Työttömyysaste ja työttömät Kemissä v. 2020

	Työttömyys-%	Työttömät, lomautetut ml.			Alle 25 v.	%osuus työttöm.
		miehet	naiset	yht.		
Tammikuu	14,2	737	519	1256	189	15,0
Helmikuu	14,2	754	497	1251	197	15,7
Maaliskuu	17,3	866	664	1530	239	15,6
Huhtikuu	20,5	956	841	1797	263	14,6
Toukokuu	20,0	932	825	1757	245	13,9
Kesäkuu	19,6	883	832	1715	290	16,9
Heinäkuu	17,9	822	743	1565	256	16,4
Elokuu	15,7	754	621	1375	207	15,1
Syyskuu	15,1	734	586	1320	189	14,3
Lokakuu	14,9	742	562	1304	178	13,7
Marraskuu	15,6	799	570	1369	181	13,2
Joulukuu	18,0	902	677	1579	235	14,9
<b>Keskim.kk</b>	<b>16,9</b>	<b>823</b>	<b>661</b>	<b>1485</b>	<b>222</b>	<b>15,0</b>

### 4.8.2. Työttömien määrä ja työttömyysaste Kemissä vuosina 1990, 2000 ja 2005-2020 (lomautetut ml.)

Vuosi	Työttömien lkm k.a.	Työttömyysaste k.a.	Muutos vuoden aikana %
1990	1011	8,1	
2000	2434	22,2	-7,7
2005	1743	17,0	-0,4
2006	1609	15,8	-7,7
2007	1407	14,0	-12,6
2008	1238	12,4	-12,0
2009	1586	16,1	+28,1
2010	1555	15,8	-2,0
2011	1379	14,3	-11,3
2012	1412	14,7	+2,4
2013	1637	17,4	+15,9
2014	1774	18,9	+8,4
2015	1817	19,5	+2,4
2016	1716	18,4	-5,6
2017	1583	17,3	-7,8
2018	1343	14,9	-15,2
2019	1241	14,1	-7,6
2020	1485	16,9	+19,7

#### 4.8.3. Työttömät työnhakijat ja työttömyysaste Kemi-Tornio alueella v. 2020

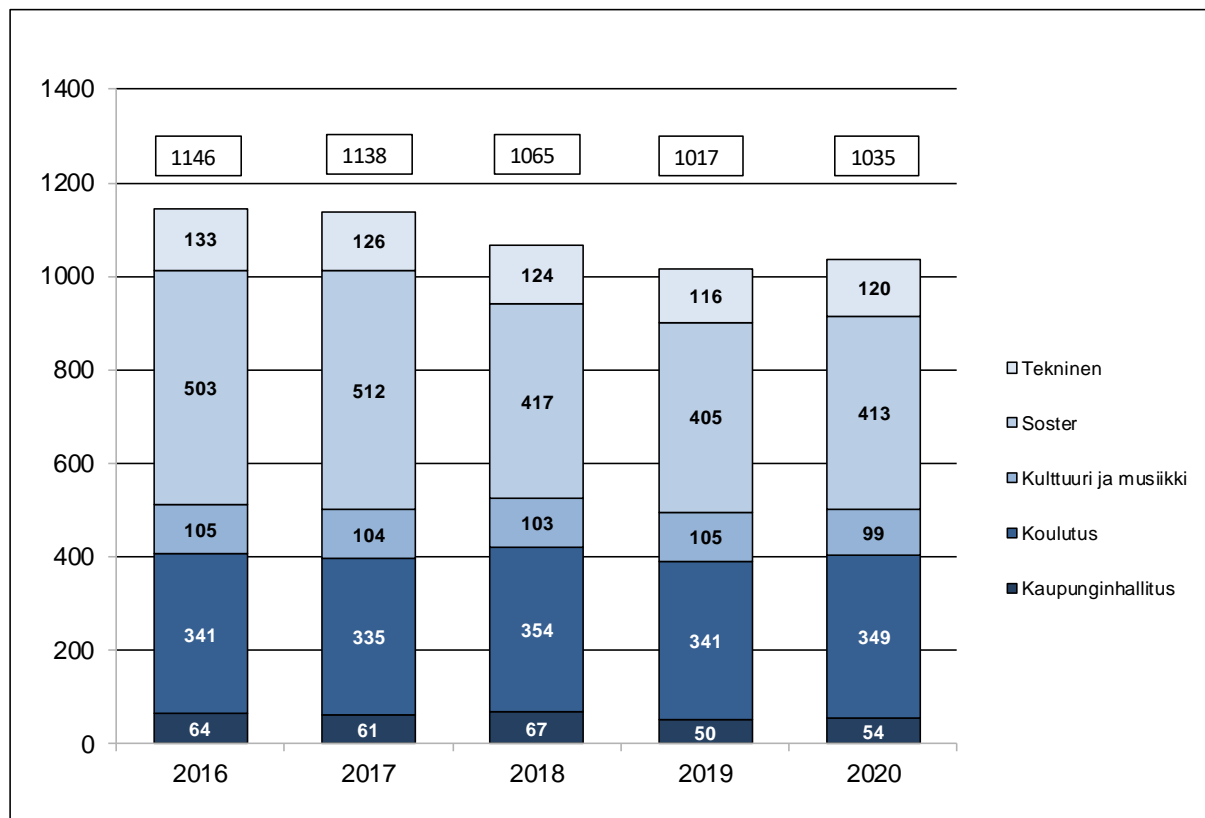
	Kemi		Keminmaa		Simo		Tervola		Tornio	
	lkm	%	lkm	%	lkm	%	lkm	%	lkm	%
Tammi	1256	14,2	323	8,6	109	9,0	159	12,8	982	10,0
Helmi	1251	14,2	321	8,5	113	9,4	149	11,9	994	10,1
Maalis	1530	17,3	428	11,4	146	12,1	151	12,1	1225	12,4
Huhti	1797	20,5	499	13,7	185	15,8	200	15,9	1580	16,1
Touko	1757	20,0	476	13,1	164	14,0	197	15,6	1447	14,7
Kesä	1715	19,6	453	12,4	160	13,7	181	14,4	1367	13,9
Heinä	1565	17,9	427	11,7	143	12,2	173	13,7	1242	12,6
Elo	1375	15,7	357	9,8	112	9,6	145	11,5	1017	10,4
Syys	1320	15,1	345	9,5	116	9,9	133	10,5	1009	10,3
Loka	1304	14,9	348	9,6	110	9,4	136	10,8	1036	10,5
Marras	1369	15,6	366	10,1	115	9,8	144	11,4	1056	10,7
Joulu	1579	18,0	413	11,3	144	12,3	160	12,7	1221	12,4
<b>Keskim./kk</b>	<b>1485</b>	<b>16,9</b>	<b>396</b>	<b>10,9</b>	<b>135</b>	<b>11,5</b>	<b>161</b>	<b>12,7</b>	<b>1181</b>	<b>12,0</b>

#### 4.8.4. Taloudellinen huoltosuhte

Vuosi	
2007	1,70
2008	1,67
2009	1,87
2010	1,80
2011	1,82
2012	1,85
2013	1,99
2014	2,04
2015	2,02
2016	1,97
2017	1,91
2018	1,84
2019	1,83

Väestörakennetta mitataan ns. taloudellisella huoltosuhteella, jossa lasketaan kuinka monta työvoiman ulkopuolella olevaa ja työtöntä on yhtä työllistä kohti.

#### 4.9. KAUPUNGIN VAKINAINEN HENKILÖSTÖ 31.12.



#### 4.10. VÄHITTÄISKAUPPA

	2015	2016	2017	2018	2019
Toimipaikkoja	139	131	129	119	110
Henkilökuntaa	618	593	558	543	577
Liikevaihto, 1000 €	201 072	194 791	195 485	200 758	211 740
Liikevaihto/henkilö	325	328	350	370	367

## 4.11. MATKAILU

### 4.11.1. Kemin majoitusliikkeiden yöpymisvuorokaudet ja viipymä

v. 2020 ennakkotieto

	Kotimaiset	%	Viipymä hlö/vrk	Ulkomaiset	%	Viipymä hlö/vrk	Yöpymisvrk yhteensä
2016	52 858	67,4	1,5	25 584	32,6	1,6	<b>78 442</b>
2017	54 358	62,6	1,6	32 517	37,4	1,5	<b>86 875</b>
2018	53 567	60,6	1,5	34 802	39,4	1,6	<b>88 369</b>
2019	65 560	64,0	1,5	36 805	36,0	1,5	<b>102 365</b>
2020	42 583	69,6	1,6	18 626	30,4	1,8	<b>61 209</b>

### Muiden kansallisuuksien yöpymisvuorokaudet 2020

Yöpyjän kansalaisuus	Yöpymis- vuorokausia	Ulkomaisista yöpymis- vuorokausista %
Kiina	2 955	15,9
Taiwan	1 660	8,9
Viro	1 645	8,8
Espanja	1 275	6,8
Saksa	1 031	5,5
Venäjä	988	5,3
Hongkong	872	4,7
Thaimaa	770	4,1
Muut maat	7 430	39,9



### 4.11.2. Matkailukohteiden kävijämäärät

Vuosi	Jalokivi- galleria	Jäänmurtaja Sampo Risteilykausi joulu-huhtikuu	Matkailu- vaunualue <sup>*)</sup>	Matkailu- neuvonta	Lumilinnan kävijämäärät <sup>**)</sup>	Lumilinnan majoittujat <sup>**)</sup>
1995	8 741	5 882	341	3 354	-	-
2000	5 206	9 636	1 424	3 500	156 858	486
2005	- <sup>1)</sup>	9 828	n.1 500	10 955	114 866	1 275
2010	3 689	7 968	1 669	9 411	104 182	748
2015	<sup>2)</sup>	12 373	1 829	..	<sup>2)</sup>	<sup>2)</sup>
2016		16 500	1 095 <sup>3)</sup>	..		
2017		19 484	811	..		
2018		16 984	698	..		
2019		17 561	702	..		
2020		11 300 <sup>4)</sup>	465 <sup>5)</sup>	..		

<sup>\*)</sup> Vuodesta 2010 alkaen yöpymisvuorokausia

<sup>\*\*)</sup> Lumilinnan vuosittainen toimintakausi vaihtelee, joten luvut eivät ole täysin vertailukelpoisia keskenään.

<sup>1)</sup> Vuonna 2005 Jalokivigallerian kävijät sisältyvät matkailutoimiston lukuun.

<sup>2)</sup> Kemin Matkailu ei enää julkaise kävijämääriä

<sup>3)</sup> Henkilöitä

<sup>4)</sup> Kausi loppui aikaisemmin koronaepidemian vuoksi

<sup>5)</sup> Avattiin 15.7.2020



## 5. ASUNTO-OLOT JA RAKENNUSTOIMINTA

### 5.1. TONTTIEN VUOKRASOPIMUKSET

Käyttötarkoitus	2015	2016	2017	2018	2019	2020
<b>Asuntotontit</b>						
- lukumäärä	2308	2314	2319	2329	2331	2342
- lisäys ed.vuoteen	5 <sup>1)</sup>	6 <sup>2)</sup>	5	10	2	10
- pinta-ala, ha	292,23	292,94	292,42	293,97	294,17	295,5
- lisäys ed.vuoteen	0,65	0,71	-0,52	1,55	0,20	1,33
<b>Liiketontit</b>						
- lukumäärä	63	65	46	46	46	46
- lisäys ed.vuoteen	-	2 <sup>2)</sup>	-	-	-	-
- pinta-ala, ha	25,70	26,35	22,97	22,99	22,99	22,99
- lisäys ed.vuoteen	-	0,55	-	0,02	-	-
<b>Teollisuus- ja varastotontit</b>						
- lukumäärä	109	109	75	73	73	74
- lisäys ed.vuoteen	1 <sup>1)</sup>	-	-	-2	-	1
- pinta-ala, ha	57,04	57,04	43,04	41,97	41,97	43,27
- lisäys ed.vuoteen	0,35	-	-	-1,07	-	1,3
<b>Y-tontit</b>						
- lukumäärä			23	32	32	32
- lisäys ed.vuoteen			-	9	-	-
- pinta-ala, ha			15,92	23,91	23,91	23,91
- lisäys ed.vuoteen			-	7,99	-	-
<b>Muut tontit</b>						
- lukumäärä	48	48	66	72	75	74
- lisäys ed.vuoteen	-	-	-	6	3	-1
- pinta-ala, ha	23,22	23,22	27,13	33,92	33,63	33,45
- lisäys ed.vuoteen	-	-	-	6,79	-0,29	-0,18
<b>Yhteensä</b>						
- lukumäärä	2528	2536	2529	2552	2557	2567
- lisäys ed.vuoteen	6	8	-7	23	5	10
- pinta-ala, ha	398,39	399,55	401,5	416,77	416,68	419,13
- lisäys ed.vuoteen	1,00	1,11	0,95	15,27	-0,09	2,45

Vuoden 2017 luvut eivät ole vertailukelpoisia edellisiin vuosiin, sillä aiemmin on käytetty ilmoitettaessa laajempaa skaalaa määrittämään esimerkiksi liiketontti (K) sekä otettu tilastointiin matkaan alueita, joilla toki on liiketoimintaa, mutta jotka on kaavassa määritetty vaikkapa yleiseksi alueeksi (Y) tai muuksi vastaavaksi. Asuin-, liike- ja toimistotilojen korttelialue (AL) on voitu määrittää sekä liike- että asuintonttialueeksi. Jos kuitenkin halutaan saada oikeat kaavamerkinnänmukaiset tonttimäärät kullekin alueelle, on käytäntöä muutettava siten että taulukoista käy tarkasti ilmi alueen käyttötarkoitus riippumatta siitä, mihin sitä on käytetty. Tällöin asuin- liike- ja toimistorakennusten korttelialueet (AL) sijoitetaan asuntotontteihin ja liiketonteiksi lasketaan vain ne, jotka ovat kaavassa sellaisiksi määritetty. Tämä auttaa selkeyttämään tilastointia ja vuotuista raporttien toistettavuutta. Tulevaisuudessa on myös tarkoituksena eritellä Muut tontit-osio pienempiin kokonaisuuksiin, joista käyttötarkoitus selviää paremmin.

1. Vuoden aikana vuokrattiin 5 omakotitonttia ja 1 teollisuustontti
2. Vuoden aikana vuokrattiin 6 omakotitonttia ja 2 liiketonttia

## 5.2. VALMISTUNEET ASUINHUONEISTOT TALOTYYPEITTÄIN

	2015	2016	2017	2018	2019	2020
<b>Omakotitalot, kpl</b>	<b>19</b>	<b>14</b>	<b>14</b>	<b>9</b>	<b>17</b>	<b>18</b>
- huoneistoja	19	14	14	9	17	18
- pinta-ala, m <sup>2</sup>	3010	2145	1723	1295	2136	2433
- keskipinta-ala, m <sup>2</sup>	158	153	123	144	126	135
<b>Rivitalot, kpl</b>	<b>-</b>	<b>-</b>	<b>2</b>	<b>3</b>	<b>-</b>	<b>-</b>
- huoneistoja	-	-	12	15	-	-
- pinta-ala, m <sup>2</sup>	-	-	973	1081	-	-
- keskipinta-ala, m <sup>2</sup>	-	-	81	72	-	-
<b>Kerros- ja luhtitalot, kpl</b>	<b>1</b>	<b>-</b>	<b>-</b>	<b>1</b>	<b>-</b>	<b>2</b>
- huoneistoja	36	-	-	8	-	20
- pinta-ala, m <sup>2</sup>	1736	-	-	517	-	1220
- keskipinta-ala, m <sup>2</sup>	48	-	-	65	-	61
<b>Yhteensä</b>	<b>20</b>	<b>14</b>	<b>16</b>	<b>13</b>	<b>17</b>	<b>20</b>
- huoneistoja	55	14	26	32	17	38
- pinta-ala, m <sup>2</sup>	4746	2145	2696	2893	2136	3653
- keskipinta-ala, m <sup>2</sup>	86	153	104	90	126	96

## 5.3. VALMISTUNEET ASUINHUONEISTOT HUONEISTOTYYPIN MUKAAN

Huoneistotyyppi	2015	2016	2017	2018	2019	2020
1 h – 2 h+kk	27	-	1	6	-	-
2 h+k – 4 h+k	19	14	19	21	-	20
5 h+k -	-	-	6	5	-	-
<b>Yhteensä</b>	<b>55</b>	<b>14</b>	<b>26</b>	<b>32</b>	<b>-</b>	<b>20</b>

v. 2019 alkaen osakehuoneistot

## 5.4. VALMISTUNEET RAKENNUKSET

	2015 m <sup>3</sup>	2016 m <sup>3</sup>	2017 m <sup>3</sup>	2018 m <sup>3</sup>	2019 m <sup>3</sup>	2020 m <sup>3</sup>
Asuinrakennukset	22173	8669	11315	13500	9256	22288
Teollisuusrakennukset	84600	-	84	13110	-	4366
Liikerakennukset	26285	5780	33107	45	14088	-
Julkiset rakennukset	12196	13500	-	-	-	-
Muut rakennukset	13064	8684	7184	19571	31700	3377
<b>Kaikki rakennukset yht.</b>	<b>158318</b>	<b>36633</b>	<b>51690</b>	<b>46266</b>	<b>55044</b>	<b>30031</b>

## 5.5. VALMISTUNEET VUOKRA- JA OMISTUSASUNNOT

	2015	2016	2017	2018	2019	2020
Vuokra-asunnot	-	-	1	6	-	-
Omistusasunnot	55	14	11	26	-	20
<b>Yhteensä</b>	<b>55</b>	<b>14</b>	<b>12</b>	<b>32</b>	<b>-</b>	<b>20</b>

## 5.6. MYÖNNETYT RAKENNUSLUVAT TALOTYYPEITTÄIN

	2015	2016	2017	2018	2019	2020
<b>Omakotitalot</b>	<b>11</b>	<b>9</b>	<b>8</b>	<b>15</b>	<b>10</b>	<b>11</b>
- huoneistoja	11	9	8	15	10	11
- pinta-ala, m <sup>2</sup>	1425	1248	882	2016	1300	1553
- keskipinta-ala, m <sup>2</sup>	130	139	110	134	130	141
<b>Rivitalot</b>	<b>-</b>	<b>2</b>	<b>2</b>	<b>1</b>	<b>-</b>	<b>-</b>
- huoneistoja	-	11	9	10	-	-
- pinta-ala, m <sup>2</sup>	-	905	931	250	-	-
- keskipinta-ala, m <sup>2</sup>	-	82	103	25	-	-
<b>Kerros- ja luhtitalot</b>	<b>-</b>	<b>-</b>	<b>1</b>	<b>1</b>	<b>1</b>	<b>1</b>
- huoneistoja	-	-	8	8	12	12
- pinta-ala, m <sup>2</sup>	-	-	517	516	704	704
- keskipinta-ala, m <sup>2</sup>	-	-	65	65	59	59
<b>Yhteensä</b>	<b>11</b>	<b>11</b>	<b>11</b>	<b>17</b>	<b>11</b>	<b>12</b>
- huoneistoja	11	20	25	33	22	23
- pinta-ala, m <sup>2</sup>	1425	2153	2330	2782	2004	2257
- keskipinta-ala, m <sup>2</sup>	130	108	93	84	91	98

## 5.7. MYÖNNETYT RAKENNUSLUVAT ASUINHUONEISTOTYYPIN MUKAAN (RIVITALOT, KERROSTALOT)

Huoneistotyyppi	2015	2016	2017	2018	2019	2020
1 h – 2 h+kk	-	-	4	10	3	-
2 h+k – 4 h+k	-	11	13	8	9	12
5 h+k -	-	-	-	-	-	-
<b>Yhteensä</b>	<b>-</b>	<b>11</b>	<b>17</b>	<b>18</b>	<b>12</b>	<b>12</b>

## 5.8. MYÖNNETYT RAKENNUSLUVAT

	2015	2016	2017	2018	2019	2020
<b>Kaikki</b>						
- määrä (kpl)	79	109	90	126	115	101
- kerrosala, m <sup>2</sup>	16331	15459	18440	118478	96169	118833
<b>Uudet rakennukset</b>						
- määrä (kpl)	47	90	39	59	67	70
- kerrosala, m <sup>2</sup>	13772	13380	11301	12355	9184	47731

## 5.9. MUUT PÄÄTÖKSET

	2015	2016	2017	2018	2019	2020
Toimenpideluvat	53	60	92	68	26	54
Purkamisluvat	6	16	11	11	15	10
Maisematyöluvut	41	35	59	56	25	34
Aloituskokoukset	7	17	14	22	21	18
Katselmukset	224	324	256	212	226	199

## 5.10. ASUNNOT HALLINTAPERUSTEEN JA HUONELUVUN MUKAAN 31.12.2019

Huoneluku	Kaikki asunnot yhteensä	%	Omistus-asunnot	Vuokra-asunnot	Muu hallintaperuste
1 huone	2052	15,3	203	1465	384
2 huonetta	4625	34,5	1509	2558	558
3 huonetta	2902	21,7	1961	640	301
4 huonetta	2411	18,0	2102	140	169
5 huonetta	1081	8,1	1011	21	49
6 huonetta	252	1,9	236	3	13
7+huonetta	59	0,4	52	2	5
Tuntematon	10	0,1	4	2	4
<b>Yhteensä</b>	<b>13392</b>	<b>100,0</b>	<b>7078</b>	<b>4831</b>	<b>1483</b>

## 5.11. ASUNNOT VARUSTETASON JA HUONELUVUN MUKAAN 31.12.2019

	Yht.	1 h	2 h	3 h	4 h	5 h	6 h	7 +	Huoneluku tuntematon
<b>Kaikki asunnot</b>	13392	2052	4625	2902	2411	1081	252	59	10
Viemäri	13314	2006	4607	2891	2409	1080	252	59	10
Vesijohto	13338	2020	4611	2895	2410	1081	252	59	10
Wc	13294	1992	4603	2894	2407	1081	252	59	6
Keskuslämmitys	13124	1986	4558	2845	2353	1067	246	59	10
Lämmin vesi	13277	2009	4597	2878	2395	1078	251	59	10
Peseytymistilat	13366	2032	4621	2900	2411	1081	252	59	10
- huon.koht.sauna	6203	172	1255	1542	1931	1007	243	53	0



## 5.12. ASUNNOT VARUSTETASON JA TALOTYYPIN MUKAAN 31.12.2019

Varustetaso	Kaikki talotyyppit yht.	Pien-talot	Rivi-talot	Kerros-talot	Muu rakennus
Hyvin varustettu	12568	4156	1836	6461	115
Puutteellisesti varustettu tai tuntematon	824	560	4	239	21
<b>Yhteensä</b>	<b>13392</b>	<b>4716</b>	<b>1840</b>	<b>6700</b>	<b>136</b>

### 5.13. ASUNTOKUNNAT HENKILÖLUVUN MUKAAN 31.12.2019

Suuralue Tilastoalue	Asunto- kuntia	1 heng. as.kunta	2 heng. as.kunta	3 heng. as.kunta	4 heng. as.kunta	5 heng. as.kunta	6 heng. as.kunta	7+ heng. as.kunta
<b>1 SAUVOSAARI</b>	<b>2992</b>	<b>1938</b>	<b>791</b>	<b>137</b>	<b>87</b>	<b>21</b>	<b>13</b>	<b>5</b>
11 Sauvosaari	2450	1704	570	93	50	18	10	5
12 Peurasaari	538	232	220	43	37	3	3	0
13 Karjalahti	4	2	1	1	0	0	0	0
<b>2 KOIVUHARJU</b>	<b>3044</b>	<b>1657</b>	<b>910</b>	<b>238</b>	<b>155</b>	<b>52</b>	<b>26</b>	<b>6</b>
21 Koivuharju	1695	1038	474	101	53	20	9	0
22 Karihaara	456	293	107	20	22	4	8	2
23 Paattio	893	326	329	117	80	28	9	4
<b>3 KIVIKKO</b>	<b>1806</b>	<b>604</b>	<b>642</b>	<b>224</b>	<b>198</b>	<b>99</b>	<b>26</b>	<b>13</b>
31 Kivikko	791	265	298	112	77	25	9	5
32 Tervaharju	730	304	280	61	57	22	3	3
33 Nauska	285	35	64	51	64	52	14	5
<b>4 SYVÄKANGAS</b>	<b>2199</b>	<b>972</b>	<b>757</b>	<b>205</b>	<b>165</b>	<b>70</b>	<b>20</b>	<b>10</b>
41 Syväkangas	1067	559	314	83	70	26	11	4
42 Takajärvi	746	296	283	74	54	28	7	4
43 Ritikka	386	117	160	48	41	16	2	2
<b>5 HEPOLA</b>	<b>1173</b>	<b>569</b>	<b>433</b>	<b>76</b>	<b>54</b>	<b>30</b>	<b>7</b>	<b>4</b>
51 Hepola	601	245	248	50	32	21	3	2
52 Rytikari	423	280	118	10	9	4	1	1
53 Ajos	149	44	67	16	13	5	3	1
<b>Muut</b>	<b>1</b>	<b>1</b>	<b>0</b>	<b>0</b>	<b>0</b>	<b>0</b>	<b>0</b>	<b>0</b>
<b>YHTEENSÄ</b>	<b>11215</b>	<b>5741</b>	<b>3533</b>	<b>880</b>	<b>659</b>	<b>272</b>	<b>92</b>	<b>38</b>

Asuntokunnan muodostavat kaikki samassa asuinhuoneistossa vakinaisesti asuvat henkilöt. Väestötietojärjestelmän mukaan vakinaisesti laitoksissa kirjoilla olevat, asunnottomat, ulkomailla ja tietymättömissä olevat henkilöt eivät muodosta asuntokuntia. Asuntolarakennuksiksi luokitelluissa rakennuksissa asuvat henkilöt, joiden asunto ei täytä asuinhuoneiston määritelmää, eivät muodosta asuntokuntia.

Lähde: Tilastokeskus

### 5.14. ASUNTOKUNNAT HENKILÖLUVUN JA TALOTYYPIN MUKAAN 31.12.2019

	Asuntokuntia		Asuntokuntia						
	Yht.	%	1 heng.	2 heng.	3 heng.	4 heng.	5 heng.	6 heng.	7+ heng.
<b>Kaikki asuntokunnat</b>	<b>11215</b>	<b>100</b>	<b>5741</b>	<b>3533</b>	<b>880</b>	<b>659</b>	<b>272</b>	<b>92</b>	<b>38</b>
<b>Asuinrakennuksissa yht.</b>	<b>11093</b>	<b>98,9</b>	<b>5659</b>	<b>3511</b>	<b>872</b>	<b>656</b>	<b>269</b>	<b>88</b>	<b>38</b>
- erill. pientaloissa	4341	38,7	1153	1813	566	500	214	65	30
- rivitaloissa	1578	14,1	875	532	103	52	13	2	1
- asuinkerrostaloissa	5174	46,1	3631	1166	203	104	42	21	7
<b>Muissa rakennuksissa</b>	<b>122</b>	<b>1,1</b>	<b>82</b>	<b>22</b>	<b>8</b>	<b>3</b>	<b>3</b>	<b>4</b>	<b>0</b>

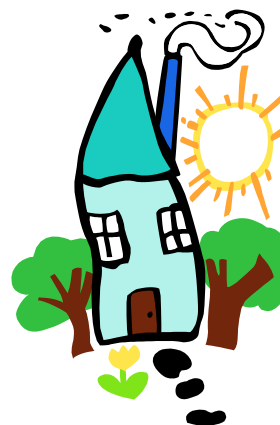
## 5.15. VANHUSASUNTOKUNNAT JA NIISSÄ ASUVAT HENKILÖT TALOTYYPIN JA VARUSTETASON MUKAAN 31.12.2019

	T a l o t y y p p i				Kaikki talotyypit
	Pientalot	Rivitalot	Kerrostalot	Muu / tuntematon	
<b>Yhden hengen asuntokunta</b>					
- Hyvin varustettu	468	303	1425	39	2235
- Puutteellisesti varustettu	86	0	24	2	112
- Yhteensä	<b>554</b>	<b>303</b>	<b>1449</b>	<b>41</b>	<b>2347</b>
<b>Kahden tai useamman vanhuksen asuntokunta</b>					
- Hyvin varustettu	599	169	401	4	1173
- Puutteellisesti varustettu	41	0	4	0	45
- Yhteensä	<b>640</b>	<b>169</b>	<b>405</b>	<b>4</b>	<b>1218</b>
<b>Asuntokunnassa sekä yli että alle 65-v.</b>					
- Hyvin varustettu	338	54	192	5	589
- Puutteellisesti varustettu	38	0	5	1	44
- Yhteensä	<b>376</b>	<b>54</b>	<b>197</b>	<b>6</b>	<b>633</b>
<b>Kaikki vanhusasuntokunnat yht.</b>					
- Hyvin varustettu	1045	526	2018	48	3997
- Puutteellisesti varustettu	165	0	33	3	201
- Yhteensä	<b>1570</b>	<b>526</b>	<b>2051</b>	<b>51</b>	<b>4198</b>



## 5.16. KESÄMÖKIT KEMIN ALUEELLA 31.12.2020 SUUR- JA TILASTOALUEITTAIN

Suuralue/tilastoalue	lkm
<b>1. SAUVOSAARI</b>	<b>39</b>
11. Sauvosaari	39
12. Peurasaari	-
13. Karjalahti	-
<b>2. KOIVUHARJU</b>	<b>33</b>
21. Koivuharju	-
22. Karihaara	-
23. Paattio	33
<b>3. KIVIKKO</b>	<b>2</b>
31. Kivikko	-
32. Tervaharju	-
33. Nauska	2
<b>4. SYVÄKANGAS</b>	<b>4</b>
41. Syväkangas	-
42. Takajärvi	-
43. Ritikka	4
<b>5. HEPOLA</b>	<b>51</b>
51. Hepola	2
52. Rytikari	-
53. Ajos	49
<b>6. MERIKEMI</b>	<b>214</b>
61. Merikemi	214
<b>YHTEENSÄ</b>	<b>343</b>



Vuodesta 2020 alkaen kesämökkikanta muodostetaan rakennusluokituksen luokkaan 021 (Vapaa-ajan asuinrakennukset) kuuluvista rakennuksista. Aikaisemmin kesämökkikantaan kuuluneet ns. mummonmökkit eivät enää sisälly kesämökkeihin. Sen sijaan vuokrattavat lomamökkit luokitellaan nyt kesämökkitalastoon kuuluviksi.

## 5.17. KESÄMÖKIT 31.12.2020 OMISTAJAN KOTIKUNNAN MUKAAN

Kotikunta	Lkm	Kesäasukkaita yht.
<b>Kemi</b>	<b>186</b>	
Enontekiö	1	2
Espoo	1	3
Helsinki	2	3
Hyvinkää	1	2
li	2	2
Joensuu	1	4
Keminmaa	21	41
Kolari	1	5
Lempäälä	1	2
Nurmijärvi	1	4
Oulu	13	36
Raahe	1	2
Rovaniemi	2	4
Simo	3	6
Tampere	2	1
Tervola	1	2
Tornio	5	12
Turku	2	2
Tuntematon	96	
<b>Yhteensä</b>	<b>343</b>	<b>133</b>

## 6. TERVEYDENHUOLTO

### 6.1. TERVEYSNEUVONTA

	2015	2016	2017	2018	2019	2020
<b>Äitiysneuvonta</b>						
lääkärin vastaanotto, käynnit <sup>*)</sup>	529	575	538	523	417	410
terveydenhoitajat, käynnit	2652	2932	2818	2709	2399	2187
<b>Lastenneuvonta</b>						
lääkärin vastaanotto, käynnit <sup>*)</sup>	1180	1130	1077	1079	910	833
terveydenhoitajat, käynnit	4920	4700	4629	4389	3851	3254
<b>Perhesuunnittelu</b>						
lääkärin vastaanotto <sup>*)</sup> , terveydenhoitajat, käynnit yhteensä	524	590	504	440	336	295
<b>Muut terveydenhoitokäynnit</b>						
joukkoseulonnat, aikuisten rokotukset ja neuvonta	4655	6436	5842	10645	6341	5674

<sup>\*)</sup> Mehiläinen Länsi-Pohjalle 18.6.2018

### 6.2. KOULU- JA OPISKELUTERVEYDENHUOLTO

	2015	2016	2017	2018	2019	2020
Toimipisteiden lukumäärä	11	11	11	11	11	11
Lääkäreiden lukumäärä <sup>*)</sup>	0,8	0,5	0,75	0,75	..	..
Terveydenhoitajien lkm	8,8	9,4	9,4	9,4	9,4	9,4
<b>Lääkärin vastaanotto<sup>*)</sup></b>						
käynnit yhteensä	1366	1288	1252	1273	1097	1149
<b>Terveydenhoitajat</b>						
käynnit yhteensä	10048	8746	7562	7219	8243	5580
terveydenhoitokäynnit	6849	6450	6130	5968	5828	5149
sairaanhoitokäynnit	3199	2296	1432	1251	2415	431

<sup>\*)</sup> Mehiläinen Länsi-Pohjalle 18.6.2018

.. Tietoa ei ole saatu





### 6.3. TYÖTERVEYSASEMA<sup>\*)</sup>

	2015	2016	2017	2018 <sup>*)</sup>	2019	2020
Sopimuksia työnantajien kanssa	205	191	191	180	**)	
Työntekijöitä sopimusten piirissä	2323	2257	2254	2244	1343	1362
<b>Lääkärin vastaanotto</b>						
käynnit yhteensä	3325	2319	3270	3490	3806	4126
<b>Terveydenhoitajat</b>						
käynnit yhteensä	2677	2556	3160	2691	2665	2212
<b>Fysioterapia</b>						
käynnit yhteensä	343	317	311	381	483	442
<b>Työpaikkakäynnit</b>	152	176	458	216	49 <sup>***)</sup>	6

<sup>\*)</sup> Siirtynyt Mehiläinen työelämäpalveluihin 18.6.2018

<sup>\*\*)</sup> Kaupungin oman työterveysaseman toiminta päättynyt

<sup>\*\*\*)</sup> Kirjaamistapa muuttunut



### 6.4. SAIRAANHOITO

#### 6.4.1. Vastaanotto toiminta<sup>\*\*)</sup>

	2015	2016	2017	2018 <sup>*)</sup>	2019	2020
<b>Lääkärin vastaanotto</b>						
vastaanottokäynnit	11991	12123	13357	11602	5708	6282
päiväpäivystyskäynnit	7098	6359	5260	5309	6195	3288
digiklinikka käynnit					1717	8014
<b>Hoitajan vastaanotto</b>						
vastaanottokäynnit	25783	30294	31487	29342	26433	17303
päiväpäivystyskäynnit	660	1259	1128	5486	13142	6846
<b>Käynnit yhteensä</b>	<b>45532</b>	<b>50035</b>	<b>51232</b>	<b>51739</b>	<b>53195</b>	<b>41733</b>

<sup>\*)</sup> Mehiläinen Länsi-Pohjalle 18.6.2018

#### 6.4.2. Päiväsairaala

	2015	2016	2017	2018	2019	2020
Hoitopäivät	2244	2094	1984	1783	1920	498
Hoidetut potilaat	101	84	79	70	73	62

## 6.5. SAIRAANHOIDOLLISET PALVELUTOIMINNAT

	2015	2016	2017	2018	2019	2020
<b>Lääkinnällinen kuntoutus<sup>*)</sup></b>						
käyntejä yhteensä	2583	3076	1800	1149	1394	1844
<b>Fysioterapeuttin muu toiminta<sup>*)</sup></b>						
(koulu, lastenla, apuvälinearvio)	2662	2310	2328	2744	2460	..
<b>Röntgen tutkimukset</b>						
tutkimuksia yhteensä	5405	5153	4968	4999	1256 <sup>**)</sup>	4204
<b>Laboratoriotutkimukset</b>						
- ostetut tutkimukset	130025	122982	113892	..	90206	..
<b>Puheterapia<sup>*)</sup></b>						
käyntejä yhteensä				957	763	544
asiakasmäärä				174	152	140

<sup>\*)</sup> Mehiläinen Länsi-Pohjalle 18.6.2018

<sup>\*\*)</sup> Siirtynyt omasta toiminnasta yhteisyritykselle ja kuuluvat sopimukseen

.. Tietoa ei ole saatu

## 6.6. SAIRAALAT

	2015	2016	2017	2018	2019	2020
<b>TERVEYSKESKUSSAIRAALA</b>						
<b>Sauvoosaaren sairaala</b>						
sairaansijat	60	63 <sup>**)</sup>	50	50	50	38 <sup>1)</sup>
hoitopäivät	21698	21483	16178	17507	17352	11985
hoitajaksot	2107	1991	1899	1998	1773	1604
<b>ERIKOISHOIDON PALVELUT<sup>***)</sup></b>						
<b>Hoitopäivät yhteensä (L-PSHP oma+osto), joista</b>						
- Länsi-Pohjan keskussairaala	21233	20366	18944	17457	19110	17135
- Keroputaan sairaala	15824	16020	14579	13009	12261	9885
- Muu psykiatria oma	3427	2272	1749	2352	1495	1928
- Muu psykiatria	486 <sup>*)</sup>	1703	2230	1743	-	-
- Muut sairaalat psykiatria					2826	3045
- Muut sairaalat somaattinen					2528	2277
- Muut sairaalat ja hoitolaitokset	1496	371	386	353	-	-
<b>Poliklinikkakäynnit yhteensä, (L-PSHP oma+osto), josta</b>						
- Länsi-Pohjan keskussairaala	55979	57524	56670	61355	68082	66958
- Keroputaan sairaala					49211	60353
- Muu psykiatria oma					1524	1565
- Muu psykiatria					12661	14051
- Muut sairaalat psykiatria					4329	4626
- Muut sairaalat somaattinen					765	702
- psykiatria	2511	2641	2402	7688	-	-
- lasten psykiatria	1234	1355	1403	1368	-	-

<sup>\*)</sup> Erikoissairaanhoidon jaottelua on tarkennettu lisäämällä uudeksi seurantakohteeksi muu psykiatria, johon sisältyy erikoissairaanhoidon psykiatrian ostopalvelut, nuorisopsykiatria sekä lastenpsykiatria

<sup>\*\*)</sup> Sauvoosaaren sairaalan paikkaluku 1.10.2016 alkaen 58

<sup>\*\*\*)</sup> Mehiläinen Länsi-Pohjalle 18.6.2018

<sup>1)</sup> keskiarvo

## 6.7. MIELENTERVEYSASEMA

	2015	2016	2017	2018 <sup>*)</sup>	2019	2020
Lääkäreiden lkm	1,8	1,8	1,8	1,8	1,8	2
Muun henkilökunnan lkm	11,2	11,2	11,2	11	11	11
Lääkärikäyntejä	1159	1013	985	1212	2024	1665
Muun henkilökunnan käyntejä	5402	6177	5792	7191	6744	8340
<b>Käynnit yhteensä</b>	<b>6561</b>	<b>7190</b>	<b>6777</b>	<b>8403</b>	<b>8768</b>	<b>10005</b>

<sup>\*)</sup> Siirtynyt Länsi-Pohjan sairaanhoitopiirille 16.4.2018

## 6.8. KOTISAIRAALA JA KOTISAIRAAHOITO

	2015	2016	2017	2018	2019	2020
<b>Kotisairaala</b>						
hoitopäivät	1889	2378	3601	3543	3067	3283
käyntejä	3929	3919	4206	3634	3395	3284
<b>Kotisairaanhoito</b>						
käyntejä	6331	8507	7623	8743	7835	8124
kotisairaanhoidon henkilöstö	9	9	13	14,28	14,25	14,25

## 6.9. SUUN TERVEYDENHUOLTO

### 6.9.1. Toimipisteet ja henkilökunta

	2015	2016	2017	2018 <sup>*)</sup>	2019	2020
Hammashoitoloiden lkm.	3	2	2	2	2	1
Hoitoyksiköiden lkm.	11	11	11	11	11	11
Hammaslääkäreiden lkm.	10	10	10	9	8	8
Muun henkilökunnan lkm.	14	14	14	14,6	14	13,7

<sup>\*)</sup> Mehiläinen Länsi-Pohjalle 18.6.2018

### 6.9.2. Hammashuollon hoitokäynnit

	2015	2016	2017	2018 <sup>*)</sup>	2019	2020
Hoitoon oikeutettuja	Kuntalaiset Pakolaiset Opiskelijat Muut Kuntavaihtaja	Kuntalaiset Kuntavaihtaja Maahan- muuttajat	Kuntalaiset Kuntavaihtaja Maahan- muuttajat	..		
Tarkastettuja	4015	3913	3701	..		
Hoidon tarpeessa olevia	1322	1386	1262	..		
<b>Käynnit yhteensä</b>	<b>18371</b>	<b>18573</b>	<b>18447</b>	<b>17565</b>	<b>17059</b>	<b>14439**</b>

<sup>\*)</sup> Mehiläinen Länsi-Pohjalle 18.6.2018

.. ohjelmistomuutos, tietoja ei enää seurata

\*\* Koronaepidemian takia supistettu toiminta maaliskuu-kesäkuussa

## 7. SOSIAALISET OLOT

### 7.1. KODINHOITOTOIMINTA

	2015	2016	2017	2018	2019	2020
<b>Palvelun piirissä olleet ruokakunnat yht.</b>	<b>667</b>	<b>576</b>	<b>575</b>	<b>574</b>	<b>632</b>	<b>718</b>
- lapsiruokakunnat	32	30	36	61	77	67
- vanhusruokakunnat	562	485	502	497	485	499
- muut ruokakunnat	73	61	37	16	70	152
Kodin-/lähihoitajia	62,5	63	67,5	69,5	70	74
Kotivastustajia	4	4	4	4	1	1

### 7.2. KEHITYSVAMMAPALVELUT



#### 7.2.1. Kehitysvammaisten ohjattu päivätoiminta ja koululaisten iltapäivähoito

	2015	2016	2017	2018	2019	2020
Päivätoiminta ja iltapäivähoito, asiakkaat vuoden aikana	27	27	28	33	27	26

#### 7.2.2. Työtoiminta

	2015	2016	2017	2018	2019	2020
<b>Kehitysvammaisten työtoiminta *)</b>						
Asiakkaat toiminnan piirissä 31.12.	69	63	72	68	74	64

\*) sisältää myös avotyötoiminnassa olevat

#### 7.2.3. Vammaispalvelulain mukainen henkilökohtainen apu \*)

	2015	2016	2017	2018	2019	2020
Henkilökohtaisen avun saajat	110	123	148	171	199	203

\*) subjektiivinen oikeus 1.9.2009 alkaen

### 7.3. OMAISHOIDONTUKI

	2015	2016	2017	2018	2019	2020
Omaishoidontuella hoidetut yht.	191	199	215	221	246	267
Omaishoitajia yhteensä	187	200	225	225	237	261
- joista 65-v. tai vanhempia	117	126	160	151	144	160

## 7.4. ASUMISPALVELUT

	2015	2016	2017	2018	2019	2020
<b>Kehitysvammaisten asumis-</b>						
<b>palvelut/oma toiminta</b>						
asiakkaita 31.12.	73	70	98	68	64	64
käyttöpäivät	23021	23221	23610	23525	23360	23360
<b>Päihdekuntoutumisyksikkö Pihla</b>				)		
paikat 31.12.	22	19	19	22	13	8
asiakkaita vuoden aikana	55	56	94	92	88	81
hoitopäiviä	5301	6368	6235	5639	4628	3409
<b>Tukiasunnot</b>						
asukkaita sosterltk:n käytössä olevissa asunnoissa 31.12.	36	31	29	34	24	22
<b>Tehostettu palveluasuminen</b>						
oma toiminta, hoitopäiviä	61621	65984	65180	68352	67277	69482
<b>Hoitopaikat</b>						
Keskustan palvelutalo	22	22	22	22	22	22
Syväkankaan palvelutalo /palveluasumista	22	23	22	22	22	0***)
Oklaholman palvelukoti	50	50	50	50	50	50
Palvelukoti Iltarusko	33	46	46	46	46	46
Palvelukoti Nestori	11	11	13	13	11	11
Palvelukoti Meripuisto	54	53	50	50	51	53
Purolan palvelukoti **)				11+15	11+15	11+15

) Päihdekuntoutumisyksikkö Pihla siirtynyt Länsi-Pohjan sairaanhoitopiirille 16.4.2018

\*\*) 2018 alkaen Kemlin kaupungin omaa toimintaa. Purolassa 11 tehostetun palveluasumisen paikkaa ja 15 intervallipaikkaa

\*\*\*) Syväkankaan palvelutalon toiminta loppunut 2020

## 7.5. LASTENSUOJELUN PERHEHOITO

	2015	2016	2017	2018	2019	2020
Perhehoidossa lapsia ja nuoria 31.12. (perhekodit, sijaisperheet)	53	53	49	53	47	50
Hoitopäivät	18873	18187	16876	16643	13660	15380

## 7.6. LASTENSUOJELUN PERHETYÖ

	2015	2016	2017	2018	2019	2020
<b>Perhetyö</b>						
- asiakasperheet vuoden aikana	104	122	145	172	203	82
- kotikäynnit	1406	1561	1831	*)	*)	*)

) Ei ole tilastoitu

## 7.7. A-KLINIKKA

	2015	2016	2017	2018 <sup>*)</sup>	2019	2020
Asiakkaat yhteensä	443	444	438	413	407	461
Asiakassuoritteet yhteensä	3938	4060	3957	3717	5550	5787
<b>Korvaushoitoyksikkö <sup>**) </sup></b>						
- asiakkaat						35
- asiakassuoritteet						8045

<sup>\*)</sup> A-klinikka siirtynyt Länsi-Pohjan sairaanhoitopiirille 16.4.2018

<sup>\*\*)</sup>  Tilastointi v. 2020 alkaen

## 7.8. LAITOSHUOLTO

	2015	2016	2017	2018	2019	2020
<b>Kemin nuorisokoti</b>						
- paikat	7	7	7	7	7	7
- hoitopäivät	2408	2554	2114	2523	2489	2185
<b>Lastensuojeluyksikkö Kaivarin Vintti</b>						
- paikat	7	7	7	7	7	7
- hoitopäivät	1932	2062	2105	1712	2455	2593
<b>Muu lastensuojelun laitoshoido</b> (ostopalvelua)						
- hoitopäivät	4757	4503	6325	7587	9883	10354
<b>Vanhainkoti Nestori</b>						
- hoitopaikat	32	32	32	32	32	32
- hoitopäivät	11938	11919	11826	12237	12853	12353
- hoidetut potilaat	45	58	66	66	52	50
<b>Kehitysvammalaitokset</b>						
- hoidossa 31.12.	5	4	5	4	4	4
- hoitopäivät	2988	1596	1617	1860	1460	1674

## 7.9. PERHENEUVOLA

	2015	2016	2017	2018	2019	2020
Asiakkaat yhteensä	537	513	500	446	406	435
- josta puheterapia	142	160	177	- <sup>*)</sup>		
Suoritteet yhteensä	2915	2555	2303	2257	2451	2290
- josta puheterapia	784	1055	1121	- <sup>*)</sup>		

<sup>\*)</sup> Puheterapia siirtynyt Mehiläinen Länsi-Pohjalle 18.6.2018, puheterapian asiakkaat ja suoritteet kohdassa 6.5.

## 7.10. TOIMEENTULOTURVA

	2015	2016	2017	2018	2019	2020
<b>Vanhusten ja vammaisten tukipalvelut</b> (OH-tuki, tal. tukitoimet)						
menot 1000 €/v. yhteensä	1125	1165	1254	1271	1417	1280
<b>Ennaltaehkäisevä ja täydentävä toimeentulotuki</b> menot 1000 €/v.				418	300	456
<b>Toimeentuloturva</b>						
- toimeentuloturvan menot 1000 €/v yht., josta työmarkkinatuen kuntaosuus	6232	6034	2372 <sup>*)</sup>			
- valtionosuus perustoimeentulotuen kustannuksiin	2283	2150	2141			
	1728	1658	-			
<b>Yllä olevat menot yhteensä</b>	<b>7357</b>	<b>7199</b>	<b>3626</b>			
<b>Toimeentulotukea saaneet ruokakunnat</b>	1734	1711	539 <sup>*)</sup>	484	578	493
<b>Aktivointisuunnitelmien lkm</b>	372	383	372	344	132	175
<b>Sosiaalisen luototuksen ja talous- neuvonnan asiakkaat yhteensä</b>	732	666	293 <sup>**)</sup>	276	404	173 <sup>**)</sup>
josta sos.luottoa hakeneet / myönnetyt	89/77	54/42	37/31	40/35	42/34	48/40

<sup>\*)</sup> Täydentävää ja ehkäisevää toimeentulotukea saaneet. Perustoimeentulotuki siirtynyt Kelalle 1.1.2017

<sup>\*\*)</sup> Iso määrä asiakkuuksia on päättynyt/päätetty

## 7.11. YLEINEN EDUNVALVONTA

	2015	2016	2017	2018	2019	2020
<b>Päämiehiä</b>	297	301	278	287	271	243
- vuoden aikana tulleita	53	34	41	52	23	21
- loppuneita edunvalvontoja	46	30	21	32	13	16
<b>Maistraatin lupia haettiin yhteensä</b>	<b>16</b>	<b>12</b>	<b>15</b>	<b>11</b>	<b>7</b>	<b>15</b>
- asunnon myyntiin	4	5	5	3	1	4
- asunnon ostoon	-	-	-	-	-	-
- perinnön jakoon	6	4	5	5	3	4
- metsän myyntiin	-	-	-	-	1	-
- maan / kiinteistön myyntiin	6	3	5	3	2	7
- lainan ottoon	-	-	-	-	-	-
Asuntoja vuokralla	7	8	7	10	8	4

## 7.12. TALOUS- JA VELKANEUVONTA

	2015	2016	2017	2018	2019	2020
<b>Uusia asiakkaita</b>	120	144	171	123	229	206
- joista kemiläisiä	69	99	120	92	<sup>*)</sup>	
<b>Neuvonta</b> (puhelin, sähköposti, skype)					165	88
<b>Neuvonnan ja asiakaskäyntien määrä</b>						
- puhelinneuvontaa	160	202	200	<sup>*)</sup>	<sup>*)</sup>	
- sähköpostineuvontaa	175	146	180	1752	<sup>*)</sup>	
- asiakastapaamisia	260	310	302	302	<sup>*)</sup>	

<sup>\*)</sup> Tietoja ei ole enää saatavilla

v. 2019 alkaen Lapin oikeusaputoimisto, Kemin toimipaikka

## 8. SIVISTYSTOIMI

### 8.1. KAUPUNGIN KOULUTOIMEN KOULUT, OPPILAAT, OPETTAJAT JA OPETUSTUNNIT

	2015-2016	2016-2017	2017-2018	2018-2019	2019-2020	2020-2021
<b>Kouluja</b>						
Peruskoulut	6	6	6	5	5	5
Lyseon lukio	1	1	1	1	1	1
<b>Oppilaita</b>						
<b>Esiopetus</b>	231	255	230	227	191	223
<b>Peruskoulut</b>	1912	1894	1919	1943	1966	1933
- luokat 1-6	1308	1296	1335	1338	1353	1288
- luokat 7-9	604	598	584	605	613	645
- aamu- ja iltapäivätoiminta	170	136	172	152	174	120
<b>Lyseon lukio</b>						
- nuorten opetus, vars.	290	290	291	286	273	255
- nuorten opetus, aineop.	57	87	55	47	24	27
- aikuisopetus, varsinaiset	1	0	0	0	0	0
- aikuisopetus, aineopisk.	3	0	0	0	0	0
- aikuisten maahanmuutt. perusopetus, vars.+aine	40+5	65+0	89	66	46	19
Palvelu- ja myyntitoiminta	v.2016	v.2017	v.2018			
-oppilastyöpäiviä	31 500	15 000	0 <sup>*)</sup>	0	0	0
<b>Opettajien virkoja/ päätoim. tuntiopettajia</b>						
<b>Peruskoulut</b>	141	139	138	138	138	138
- luokat 1-6	85	85	85	85	85	85
- luokat 7-9	56	54	53	53	53	53
<b>Lyseon lukio</b>	26	25	27	25	24	23
Myyntipalvelu	17	17	0 <sup>*)</sup>	0	0	0
<b>Oppilaita/opettaja (tuntipalkkaiset ja virat)</b>						
<b>Peruskoulut</b>	13,6	13,6	13,9	14,1	14,3	14,0
- luokat 1-6	15,4	15,2	15,7	15,7	15,9	15,1
- luokat 7-9	10,8	11,7	11,0	11,4	11,6	12,6
<b>Lyseon lukio</b>	12,7	14,2	14,1	14,1	13,3	11,9
<b>Opetustunnit/toim.aika</b>						
- perusopetus, vvt	3138	3254	3285	3279	3246	3155
- aamu- ja ip.toim.aika, h	10528	9828	10640	10640	7600	5980
<b>Koulunkäynninohjaaja <sup>*)</sup></b>						
-oppisopimuksessa		2	1	0	0	0
-määräaikaisia	8,10	15	12	13	11	18
-vakinaisia	25,65	34	41	43	43	48

<sup>\*)</sup> v. 2016-2017 luvut ilmoitettu henkilöinä, aiemmin htv:na

<sup>\*\*)</sup> Myyntitoiminta loppunut



## 8.2. 15-VUOTTA TÄYTTÄNYT VÄESTÖ KOULUTUSASTEEN MUKAAN

Koulutusaste	2015		2016		2017		2018		2019	
	henk.	%	henk.	%	henk.	%	henk.	%	henk.	%
Ei perusasteen jälkeistä koulutusta	5776	31,1	5662	30,7	5379	29,6	5124	28,6	4953	28,0
Toisen asteen tutkinto	8343	44,9	8349	45,3	8313	45,7	8300	46,3	8272	46,7
Korkea-asteen tutkinto	4342	23,4	4331	23,5	4362	24,0	4369	24,4	4338	24,5
<b>Yhteensä</b>	<b>18563</b>	<b>100</b>	<b>18450</b>	<b>100</b>	<b>18174</b>	<b>100</b>	<b>17929</b>	<b>100</b>	<b>17704</b>	<b>100</b>
<b>Näistä tutkinnon suorittaneita yhteensä</b>	<b>12685</b>	<b>68,3</b>	<b>12680</b>	<b>68,7</b>	<b>12675</b>	<b>69,7</b>	<b>12669</b>	<b>70,7</b>	<b>12610</b>	<b>71,2</b>



## 8.3. VARHAISKASVATUSPALVELUT

### 8.3.1. Päiväkodit

	2015	2016	2017	2018	2019	2020
Kunnalliset päiväkodit, lkm	10 <sup>*)</sup>	11	10 <sup>**)</sup>	10	11 <sup>***)</sup>	11
Yksityiset päiväkodit	1	0	0	0	0	0
Hoitopaikat yhteensä	830	830	817	789	800	740
Asiakkaat keskimäärin / v	890	780	800	800	807	777

<sup>\*)</sup> Tervaröllin päiväkotit integroitunut uuteen Kivikon päiväkotiin 1.8.2015

<sup>\*\*)</sup> Peurasaaren päiväkotit suljettu sisäilmaongelman vuoksi 1.6.2017

<sup>\*\*\*)</sup> Karjalahden päiväkotit avattu 21.1.2019

### 8.3.2. Kunnallinen perhepäivähoito

	2015	2016	2017	2018	2019	2020
<b>Perhepäiväkodit 31.12., lkm</b>	15	14	12	12	10	6
Hoitopaikat	60	56	48	48	40	24
Asiakkaat keskimäärin / v	125	117	110	110	93	65

### 8.3.3. Lasten kotihoidontuki

	2015	2016	2017	2018	2019	2020
<b>Lasten kotihoidon tuki,</b>						
valtion tuen piirissä lapsia, keskim/kk	282	286	228	200	191	166
menot 1000 €/v. yhteensä	1059	1046	872	767	748	688

### 8.3.4. Esiopetus

	1.9.2016	1.9.2017	1.9.2018	1.9.2019	2020
Esiopetuksen aloittaneet lapset	255	223	226	192	223



## 8.4. AMMATILLISET OPPILAITOKSET LUKUVUOSINA 2020-2021

### 8.4.1. Lapin ammattikorkeakoulu vuonna 2020

	Oppilaita yhteensä	
	Nuoret	Yamk
<b>LAPIN AMK (Kemissä)</b>		
- Hyvinvointialojen osaamisala	474	83
- Teollisuuden ja luonnonvarojen osaamisala	143	46
<b>Yhteensä</b>	<b>617</b>	<b>129</b>

### 8.4.2. Ammattiopisto Lappia vuonna 2020

	Oppilaita yhteensä (perustutkinnot)
<b>AMMATTIOPISTO LAPPIA (Kemissä)</b>	
- Tietojenkäsittely ja tietoliikenne (ICT)	55
- Tekniikan alat	572
- Maa- ja metsätalousalat	21
- Terveys- ja hyvinvointialat	444
- Palvelualat	294
- Ammatilliseen koulutukseen valmentava koulutus (VALMA)	35
<b>Yhteensä</b>	<b>1421</b>

Uusi koulutusluokitus 2019.

## 8.5. OPPISOPIMUSKOULUTUS

### Ammattiopisto Lappia

	2017	2018	2019	2020
<b>Oppisopimusopiskelijoita yhteensä</b>	<b>495</b>	<b>1018</b>	<b>1110</b>	<b>1012</b>
<b>- joista kemiläisiä yhteensä</b>	<b>110</b>	<b>289</b>	<b>242</b>	<b>280</b>
- humanistiset ja taidealat			2	1
- kauppa, hallinto ja oikeustieteet			40	38
- tietojenkäsittely ja tietoliikenne (ICT)			15	3
- tekniikan alat			93	107
- terveys- ja hyvinvointialat			13	37
- palvelualat			55	54
- maa- ja metsätalousalat			1	2
- ei koulutusala			23	38
<b>- erittely tutkintotyypeittäin</b>				
- perustutkinto	19	92	70	114
- ammattitutkinto	37	87	88	85
- erikoisammattitutkinto	41	90	61	43
- ei tutkintotavoitteinen lisäkoulutus	13	20	23	38

Laskentaperuste on muuttunut v. 2018, määrä on voimassa olleet oppisopimukset (virtauma) v. 2019 koulutusajajako muuttunut uudeksi koulutusluokituksiksi. Ei vertailutietoa aiemmille vuosille.

## 8.6. AIKUISKOULUTUS

	2015	2016	2017	2018	2019	2020
<b>Kivalo-opisto, seudullinen</b>						
Yhteensä	5508	5337	5518	5171	5174	4982
- naisia	4202	4090	4252	4025	3927	3753
joista kemiläisiä	2576	2523	2545	2331	2382	2865
- naisia	2018	1998	2017	1853	1854	2187
<b>Lappia</b>						
Yhteensä	1043	1504	1119	1086	637 <sup>*)</sup>	579
- naisia	-	-	747	692	451	376
<b>Lapin amk</b>						
Yhteensä	722	705	735	771	779	993
- hyvinvointiala	394	388	419	469	494	597
- tekniikan ala	328	317	316	302	285	396

<sup>\*)</sup> Pieneneminen joutuu ammatillisen koulutuksen reformin myötä uusien perustutkintojen siirtymisestä Ammattiopisto Lappian (ennen ns. nuorten koulutus) puolelle. Lyhytkurssit ovat Koulutus Oy:n puolella.

## 8.7. MERI-LAPIN MUSIIKKIOPISTO

Oppilasmäärät osastoittain	2015- 2016	2016- 2017	2017- 2018	2018- 2019	2019- 2020	2020- 2021
Musiikkiopistotaso	12	9	12	5	1	1
Musiikin syventävät opinnot <sup>*)</sup>				7	16	14
Musiikin perustaso	375	412	423	42	18	11
Musiikin perusopinnot <sup>*)</sup>				399	391	371
Lisäopetusosasto	25	10	9	7	12	11
Musiikkileikkikoulu	188	201	175	140	121	89
Perhemusiikkileikkikoulu	350	335	275	232	241	182
Valmennusryhmä	3	-	3	9	-	-
Ulkopuolisten kuoro-opetus	13	15	7	2	9	6
Soitinkaruselli	25	18	18	-	-	-
<b>Yhteensä</b>	<b>991</b>	<b>1000</b>	<b>922</b>	<b>843</b>	<b>809</b>	<b>685</b>
<b>Konsertteja</b>	<b>59</b>	<b>54</b>	<b>53</b>	<b>68</b>	<b>84</b>	<b>11</b>

<sup>\*)</sup> Uuden opetussuunnitelman mukaisia osastoja



## 8.8. ORKESTERITOIMINTA

	2015	2016	2017	2018	2019	2020
<b>Kemin Kaupunginorkesteri</b>						
esiintymisiä	9	10	10	19	9	5
yleisöä	5106	4278	3861	3206	1862	330
<b>Länsi-Pohjan jousikvartetti</b>						
esiintymisiä	75	67	54	66	67	26
yleisöä	4680	4782	3043	4317	7938	1746
<b>Musiikkitoimen yhteislautakunta/vierailukonsertit</b>						
konsertteja	1	2	5	2	7	0
yleisöä	97	210	471	363	810	0
<b>Kaikki yhteensä</b>						
esiintymiset yhteensä	<b>85</b>	<b>79</b>	<b>69</b>	<b>86</b>	<b>83</b>	<b>31</b>
yleisöä yhteensä	<b>9883</b>	<b>9270</b>	<b>7375</b>	<b>7886</b>	<b>10610</b>	<b>2076</b>
<b>YouTube-videot</b>						<b>3</b>
katselukerrat						2432



## 8.9. KAUPUNGINKIRJASTO

	2015	2016	2017	2018	2019	2020
Lainauspisteitä	1	1	1	1	1	1
Kirjastoaineisto	176966	173491	176072	176744	187748	190065
- josta kirjoja	153163	150030	151593	151159	150776	151282
Lainaaajia	6768	6507	6500	6004	6131	5200
Lainaus yhteensä	318675	311675	292125	315323	308805	255099



## 8.10. KAUPUNGINTEATTERI

	2015	2016	2017	2018	2019	2020 <sup>*)</sup>
Näytäntöjä	153	149	205	155	193	49
Katsojia	20342	16679	20405	12929	12871	2849
Myytyjä lippuja	19115	15934	19332	10495	11273	2692

<sup>\*)</sup> Teatteriesitykset peruttu koronaepidemian vuoksi 13.3.-31.5. ja 1.11.-31.12.2020



## 8.11. TAIDEMUSEO

	2015	2016	2017	2018	2019	2020
<b>Kemin taidemuseo</b>						
kävijöitä	17902	9931	14010	14633	13095	5662 <sup>*)</sup>
näyttelyitä	9	5	8	8	7	4
<b>Teoksia kokoelmissa</b>	<b>2377</b>	<b>2495</b>	<b>2607</b>	<b>2651</b>	<b>2744</b>	<b>2787</b>

<sup>\*)</sup> Taidemuseo suljettu koronaepidemian vuoksi 13.3.-1.6. ja 15.11.-13.12.2020

## 8.12. KULTTUURIHISTORIALLISET MUSEOT

	2015	2016	2017	2018	2019	2020
<b>Kulttuurihistorialliset museot</b>						
Kävijöitä	12666 <sup>*)</sup>	7399	9957	9618	8419 <sup>**)</sup>	5012 <sup>***)</sup>
Tallenteita	78048	78639	80020	80639	80921	81143
Esinekokoelma	39350	39619	39780	39801	39815	39826
Arkistoaineisto, josta	38698	39020	40240	40838	41110	41321
- valokuva-arkisto	25775	26097	27317	27695	27967	28178
- kotiseutuarkisto (hyllymetriä)	59	59	63	63	63	63
Perusnäyttelyitä	4	4	4	4	4	4
Vaihtuvia näyttelyitä	3	8	7	6	4	3

<sup>\*)</sup> Uusi perusnäyttely *Meren ja joen kaupunki* avattiin yleisölle 11.1.2015

<sup>\*\*)</sup> Museot olivat ilmanvaihtokanavien remontin vuoksi suljettuna elokuun puolivälistä syyskuun puoliväliin. Tästä johtui kävijämäärän lasku vuonna 2019.

<sup>\*\*\*)</sup> Museot suljettu koronaepidemian vuoksi 13.3.-1.6. ja 15.11.-13.12.2020

## 8.13. KULTTUURITILAISUUDET (Lastenkulttuurikeskus)

	2015	2016	2017	2018	2019	2020 <sup>*)</sup>
Teatteriesityksiä	-	1	3	-	4	-
Musiikkiesityksiä	-	3	-	5	5	-
Luennot, tiedotustilaisuudet	6	7	9	2	5	1
Koulutustilaisuuksia	1	3	3	3	4	8
Taideohjaustilaisuudet ryhmissä (taidepajat, vauvojen värikyt -pajat)	93	79	73	87	127	70
Elokuvaesityksiä	-	-	-	-	-	-
Sarjakuvatapahtumat	12	14	20	27	2	3
Näyttelyt /elämysseikkailut	21	16	23	17	15	2
Muut tilaisuudet (kokoukset ym.)	47	28	11	10	60	44
Lasten kulttuuritapahtumat (Elohiiri, Kulttuuriviikko, Nallepäivä)	6	6	26	10	13	2
Arkeologian päivät	7	-	8	9	7	10
<b>Tilaisuuksia yhteensä</b>	<b>193</b>	<b>157</b>	<b>176</b>	<b>170</b>	<b>242</b>	<b>140</b>
<b>Kävijät yhteensä</b>	<b>11683</b>	<b>10263</b>	<b>7770</b>	<b>7902</b>	<b>9300</b>	<b>3473</b>
<b>Kävijät keskim./esitys</b>	<b>60</b>	<b>65</b>	<b>44</b>	<b>46</b>	<b>38</b>	<b>25</b>

<sup>\*)</sup> Lastenkulttuurikeskus suljettu koronapandemian vuoksi 16.3.-31.5.2020

<sup>\*)</sup> Lastenkulttuurikeskus muutti uusiin tiloihin joulukuun 2020 aikana, jolloin toimintaa ei voitu järjestää

## 8.14. URHEILU- JA ULKOILUTOIMINTA

	2015	2016	2017	2018	2019	2020
<b>Toiminta-avustuksin tuettuja seuroja</b>	15	17	18	25	12	7
<b>Kemissä harrastettavat urheilulajit</b>	61	61	61	62	62	62
<b>Sisäliikuntapaikat</b>	17	19	19	19	20	19
kävijämäärä (sis. uimahallin kävijät)	338761	374590	406392	404837	343391	190524
<b>Ulkoliikuntapaikat</b>	65	65	65	63	60	59
kävijämäärä <sup>*)</sup>	106030	108625	112280	121905	90061	65710
<b>Järjestetyt ottelut/tilaisuudet liikuntapaikoilla</b>	16593	15383	15589	15940	15216	9981
<b>Uimahalli</b>						
kävijämäärä	153773	150896	158990	134391	104309	64820
<b>Venasatamapaikkoja</b>	798	797	797	798	721	765
<b>- vieraspaikkoja</b>	28	28	27	27	27	28

<sup>\*)</sup> Sisältää vain Sauvosaaren, Karihaaran ja Paavonkarin kenttien kävijät

## 8.15. NUORISOTYÖ

	2015	2016	2017	2018	2019	2020
<b>Nuorisotilat</b>						
lukumäärä	3	3	2 <sup>*)</sup>	2	2	2
m <sup>2</sup>	1045	1045	745	745	745	745
m <sup>2</sup> /nuori 7-29 v.	0,20	0,20	0,15	0,15	0,15	0,16
<b>Avoin nuorisotoiminta</b>						
toimintapaikat	3	3	2	3 <sup>*)</sup>	3	3
käyntejä	74093	76156	76759	120877	103684	47070 <sup>**)</sup>
<b>Lastenkulttuurikeskus</b>						
käynnit	11683	10263	7770	7902	9300	3473 <sup>***)</sup>
<b>Työharjoittelijoiden harjoittelukuukausia</b>	183	205	198	196	214	37
<b>Nuorten 0-29 v. määrä asukkaista %</b>	31,3	31,0	30,4	30,1	29,3	27,8

<sup>\*)</sup> Toimintakeskus Takitsu, Toimintakeskus Siipi ja liikkuva nuorisotila Puuhapaku

<sup>\*\*)</sup> Tilat suljettu koronaepidemian vuoksi 13.3.-31.7. ja 5.11.-31.12.2020, yli 18 v osalta käyttökielto.

<sup>\*\*\*)</sup> Lastenkulttuurikeskus suljettu 16.3.-31.5.2020 ja joulukuussa 2020 muutto, ei toimintaa

## 9. LIIKENNE



### 9.1. AJONEUVOKANTA

	2015	2016	2017	2018	2019	2020
Henkilöautot	12387	12765	12886	13108	13221	13424
Pakettiautot	1267	1353	1387	1435	1518	1548
Kuorma-autot	508	506	511	506	539	515
Linja-autot	46	47	48	55	57	59
Erikoisautot (matkailu, huolto, hinaus yms.)	70	66	62	64	61	57
Moottoripyörät	1007	1032	1042	1062	1066	1044
Mopot	1425	1457	1492	1476	1515	1560
Moottorikelkat	1272	1298	1342	1410	1479	1460
Traktorit	467	496	538	577	652	706
Moottorityökoneet	235	258	282	297	319	344
Perävaunut	4756	4838	4892	4991	5091	5127



### 9.2. PYSÄKÖINNINVALVOJAN TOIMINTA

	2015	2016	2017	2018	2019	2020
Maksukehoituksia pysäköintivirheistä	1434	1195	1321	1067	2145	1594
Maksuvaatimuksia maksukeh. laiminlyönnin vuoksi	330	260	380	512	678	539
Oikaisuvaatimuksia tehty	38	39	37	39	114	113
Maksuvaatimuksia ulosottoon	84	56	93	0	77	383
Ulosotosta esteellä palautettuja	40	23	14	0	0	107



### 9.3. LENTOLIIKENNE

	2015	2016	2017	2018	2019	2020
Nousut ja laskut yht.	1396	1236	1930	2062	1890	460
Matkustajia	56342	61314	104462*	66800	63579	13661
Saapuva ja lähtevä rahti, tn.	38	41	42	12	13	5

\* Oulun lentoaseman kiitotieremontti



## 9.4. KEMIN SATAMIEN VIENTI JA TUONTI TAVARARYHMITTÄIN

Tuote	2015	2016	2017	2018	2019	2020
Selluloosa	232785	257009	248431	239910	241712	219985
Paperi	519980	505619	468886	537804	525383	408554
Kraftliner	237610	211321	218393	266252	241373	271291
Sahatavara	1029	1641	4125	5152	15850	11057
Sekalaiset tuotteet	8871	18271	29707	28205	30683	29032
Diesel	18918	-	-	-	-	-
Raakapuu			20685	28593	-	12331
Kupari- ja nikkelirikaste	66945	134698	194889	186514	132553	154720
<b>Vienti yht., tn.</b>	<b>1086138</b>	<b>1128559</b>	<b>1185116</b>	<b>1292430</b>	<b>1187554</b>	<b>1106970</b>
Nestem. polttoaineet	371629	368720	369707	385624	414072	396586
Pigmentit	165590	192321	157781	315570	221158	141732
Raakapuu	99670	78576	35551	161807	62914	82058
Tärkkelys	14464	14133	20256	19621	17598	9593
Lipeä	100354	94381	94009	112319	103525	79891
Sekalaiset tuotteet	66215	69416	48461	70046	75640	51206
Ferrosilikoni	-	3080	-	-	-	-
Tuulimyllyjen osat	15230	24087	4826	20430	4485	384
<b>Tuonti yht., tn.</b>	<b>833153</b>	<b>844714</b>	<b>730591</b>	<b>1085417</b>	<b>899392</b>	<b>761450</b>

## 9.5. ALUSLIIKENNE

	2015	2016	2017	2018	2019	2020
Ulkomaan liikenne, laivojen lkm.	451	469	440	504	430	349
Kotimaan liikenne, laivojen lkm.	44	51	55	45	58	46
<b>Laivoja yhteensä</b>	<b>495</b>	<b>520</b>	<b>495</b>	<b>549</b>	<b>488</b>	<b>395</b>

## 9.6. TIELIIKENNEONNETTOMUUKSISSA KUOLLEET JA LOUKKAANTUNEET

	2016	2017	2018	2019	2020
Kuolleet	1	0	0	2	0
Loukkaantuneet (ml. vakavasti loukk.)	14	19	17	8	8
<b>Onnettomuudet yhteensä</b>	<b>64</b>	<b>26</b>	<b>39</b>	<b>37</b>	<b>32</b>

## 10. YLEINEN TURVALLISUUS JA OIKEUSOLOT

### 10.1. POLIISIN TIEToon TULLEET RIKOKSET RIKOSRYHMITTÄIN

	2015	2016	2017	2018	2019	2020
<b>Rikokset ja rikkomukset yhteensä</b>	<b>3607</b>	<b>2919</b>	<b>2573</b>	<b>2546</b>	<b>3075</b>	<b>3202</b>
Rikoslakirikokset, joista	3088	2529	2021	2078	2408	3085
- omaisuusrikokset	1544	1184	906	969	1125	1286
- henkeen ja terveyteen kohdistuneet rikokset	220	248	215	181	176	206
- seksuaalirikokset	18	39	7	12	10	7
- rikokset oikeudenkäyttöä, viranomaisia ja yleistä järjestystä vastaan	82	71	46	62	96	60
- liikenne-rikokset	735	527	485	490	557	884
- muut rikoslakirikokset	489	460	362	364	444	642
Muita lakeja ja asetuksia vastaan tehdyt rikokset	519	390	552	468	667	117
<b>Muut asiat yhteensä</b>	<b>659</b>	<b>701</b>	<b>487</b>	<b>510</b>	<b>448</b>	<b>485</b>

### 10.2. KÄRÄJÄOIKEUDEN KÄSITTELEMÄT ASIAT

	2017		2018		2019		2020	
	saap.	ratkaistu	saap.	ratkaistu	saap.	ratkaistu	saap.	ratkaistu
Rikosoikeudelliset asiat	867	980	781	867	2387	2079	2342	2286
Sakonmuuntoasiat	138	138	128	128	257	257	..	..
Siviiliasiat	6847	6709	6405	7379	18449	15160	19539	18347
Asioita saapunut yht.	7852	7827	7314	8374	21093	17496	21881	20633

Kemi-Tornion käräjäoikeus on 1.1.2019 yhdistetty Lapin käräjäoikeuteen.  
v. 2019 alk. luvut ovat koko Lapin käräjäoikeuden yhteislukuja.



### 10.3. POLIISIN HENKILÖKUNTA

	2015	2016	2017	2018	2019	2020
Henkilöstö yhteensä	353	354	326	358	360	366
Poliisi	267	271	246	277	277	284

v. 2014 alkaen Lapin poliisilaitos

## 10.4. PALONTORJUNTAHENKILÖSTÖ (operatiivinen henkilöstö)

	2015	2016	2017	2018	2019	2020
Hälytysvahvuus, lkm	6	6	6	6	6	6
Kokonaisvahvuus, lkm	27	27	27	27	27	27



## 10.5. PALO- JA PELASTUSHÄLYTYKSET ONNETTOMUUS- TYYPEITTÄIN

Onnettomuustyyppi	2015	2016	2017	2018	2019	2020
Rakennuspalo	32	43	43	35	40	35
Liikennevälinepalo	12	13	9	13	8	10
Maastopalo	1	0	2	4	7	3
Muu tulipalo	6	13	10	22	16	11
Ensivastetehtävä	13	17	30	13	8	5
Ihmisen pelastaminen	19	12	16	13	12	12
Eläimen pelastaminen	4	9	6	2	7	11
Vaar.aineiden aih.onnettomuus	5	1	1	2	0	3
Öljyvahinko	4	7	7	9	5	9
Liikenneonnettomuus	49	50	50	73	81	68
Luonnononnettomuus	0	0	0	0	0	0
Vahingontorjuntatehtävä	44	34	27	38	38	46
Muu pelastustehtävä	1	0	0	3	0	0
Avunantotehtävä	12	10	15	16	23	25
Virka-aputehtävä	3	8	6	7	10	7
Tarkastus- tai varmistustehtävä	175	191	166	142	180	133
<b>Yhteensä</b>	<b>380</b>	<b>408</b>	<b>388</b>	<b>392</b>	<b>435</b>	<b>378</b>



## 10.6. PALOLAITOKSEN HÄLYTYSTEN JAKAUTUMINEN ERI KUUKAUSILLE

	2015	2016	2017	2018	2019	2020	Yht.
Tammi	38	44	38	36	33	21	210
Helmi	19	26	26	37	45	20	173
Maalis	33	24	39	25	27	32	180
Huhti	23	30	20	28	25	22	148
Touko	31	30	37	32	47	23	200
Kesä	19	32	42	39	35	58	225
Heinä	29	32	28	39	36	22	186
Elo	29	37	33	30	41	48	218
Syys	46	46	32	50	34	46	254
Loka	42	41	34	23	47	24	211
Marras	37	32	29	21	28	40	187
Joulu	34	34	30	32	37	22	189
Hälytykset muiden kuntien alueille	220	206	213	269	262	268	1438
<b>Yhteensä</b>	<b>600</b>	<b>614</b>	<b>601</b>	<b>661</b>	<b>697</b>	<b>646</b>	<b>3819</b>

## 10.7. ENSIHOITO

Vuosi	A	B	C	D	Yhteensä
2010	419	1240	1793	1136	<b>4588</b>
2011	389	1125	1946	1345	<b>4805</b>
2012	453	1083	2015	1468	<b>5019</b>
2013	172	908	1892	1966	<b>4938</b>
2014	275	1114	1992	1711	<b>5092</b>
2015	234	1236	1923	1798	<b>5191</b>
2016	225	1335	2086	1515	<b>5161</b>
2017	316	1251	1980	1598	<b>5145</b>
2018	174	1317	1923	1813	<b>5227</b>
2019	379	1538	1562	2445	<b>5924</b>
2020	266	1433	1742	2575	<b>6016</b>

A = kiireellisin hälytystehtävä

Ensihoito siirtynyt Länsi-Pohjan Keskussairaalan alaisuuteen 1.1.2013 alkaen. Tilastointi osittain muuttunut.

2019: Tehtävämäärän kasvu johtuu osittain uuden hätäkeskusjärjestelmän käyttöönotosta ja osin lisääntyneistä tehtävämääristä.



## 11. TULOT, VARALLISUUS, VEROTUS

### 11.1. TULONSAAJAT TULOLUOKITTAIN VALTIONVERONALAISEN TULON MUKAAN 2019

Tuloluokka €	Tulonsaajia	
	luku	%
1 – 4999	1423	7,8
5000 – 9999	1920	10,5
10000 – 14999	2104	11,5
15000 – 19999	2092	11,4
20000 – 24999	2167	11,8
25000 – 34999	3669	20,1
35000 -	4915	26,9
<b>Yhteensä</b>	<b>18290</b>	<b>100,0</b>

### 11.2. LUONNOLLISTEN HENKILÖIDEN TULOT TULOLUOKITTAIN VUONNA 2019

Tuloluokka €	Tulonsaajia	Valtion- ja kunnallisveron alaiset tulot 1000 €	Palkkatulot 1000 €
1 - 4999	1423	2 432	777
5000 - 9999	1920	16 283	1 694
10000 - 14999	2104	26 525	3 810
15000 - 19999	2092	36 440	7 139
20000 - 24999	2167	48 805	14 168
25000 - 34999	3669	109 363	56 172
35000 -	4915	256 790	198 438
<b>Yhteensä</b>	<b>18290</b>	<b>496 638</b>	<b>282 198</b>



### 11.3. LUONNOLLISTEN HENKILÖIDEN TULOT JA VÄHENNYKSET

	2015	2016	2017	2018	2019
<b>TULOT, 1000 €</b>					
Veronalaiset tulot yht.	477 627	478 659	480 819	487 233	496 638
tulonsaajaa kohti,€	26	26	26	27	27
asukasta kohti,€	22	22	23	23	24
<b>VÄHENNYKSET, 1000 € (ansiot.)</b>					
Valtionverotuksessa	96 900	96 037	101 318	100 664	100 401
keskim.tulonsaajaa kohti,€	5	5	6	6	5
asukasta kohti,€	4	4	5	5	5
Kunnallisverotuksessa	98 902	99 924	105 704	107 319	107 821
keskim.tulonsaajaa kohti,€	5	5	6	6	6
asukasta kohti,€	5	5	5	5	5
<b>VEROTETTAVA TULO, 1000 €</b>					
Valtionverotuksessa	379 131	380 907	365 778	373 160	380 937
Kunnallisverotuksessa	364 593	365 708	361 399	366 504	373 512
tulonsaajaa kohti,€	20	20	20	20	20
asukasta kohti,€	17	17	17	17	18

### 11.4. LUONNOLLISTEN HENKILÖIDEN VEROTUS (1000 €)

	2015	2016	2017	2018	2019
Verot ja veroluont. maksut yht.	105 810	104 101	99 485	102 348	104 249
Siitä valtionvero	19 593	18 470	17 156	17 106	17 471
kunnallisvero	74 076	73 653	71 479	74 328	75 594
muut <sup>1)</sup>	12 141	11 978	10 850	10 914	11 184

<sup>1)</sup> Kirkollisvero, sairaanhoitomaksu, päivärahamaksu, yle-vero

## 11.5. LUONNOLLISTEN HENKILÖIDEN VÄHENNYKSET TULO- LUOKITTAIN VUOSINA 2018 JA 2019

<sup>1)</sup> Vähennysten osuus valtion- ja kunnallisveron alaisista tuloista

2018		Valtionverotuksessa			Kunnallisverotuksessa		
Tuloluokka €	Tulonsaajia	Yht. 1000 €	Tulonsaajaa kohti, €	% <sup>1)</sup>	Yht. 1000 €	Tulonsaajaa kohti, €	% <sup>1)</sup>
1 - 4999	1481	823	556	30,97	2373	1602	89,31
5000 - 9999	1964	8346	4249	50,56	11564	5888	70,06
10000 - 14999	2252	16537	7343	58,42	17788	7899	62,84
15000 - 19999	2224	15704	7061	40,45	14159	6366	36,47
20000 - 24999	2170	12819	5907	26,31	9550	4401	19,60
25000 - 34999	3719	17971	4832	16,25	16582	4459	14,99
35000 -	4625	28464	6154	11,76	35307	7634	14,58
<b>Yhteensä</b>	<b>18435</b>	<b>100664</b>	<b>36104</b>		<b>107323</b>	<b>38249</b>	

<sup>1)</sup> Vähennysten osuus valtion- ja kunnallisveron alaisista tuloista

2019		Valtionverotuksessa			Kunnallisverotuksessa		
Tuloluokka €	Tulonsaajia	Yht. 1000 €	Tulonsaajaa kohti, €	% <sup>1)</sup>	Yht. 1000 €	Tulonsaajaa kohti, €	% <sup>1)</sup>
1 - 4999	1423	757	532	31,13	2167	1523	89,10
5000 - 9999	1920	8142	4241	50,00	11595	6039	71,21
10000 - 14999	2104	15761	7491	59,42	17271	8209	65,11
15000 - 19999	2092	15252	7291	41,86	14053	6717	38,56
20000 - 24999	2167	12956	5979	26,55	9774	4510	20,03
25000 - 34999	3669	17800	4851	16,28	15922	4340	14,56
35000 -	4915	29733	6049	11,58	37039	7536	14,42
<b>Yhteensä</b>	<b>18290</b>	<b>100401</b>	<b>36434</b>		<b>107821</b>	<b>38874</b>	

## 12. KUNNALLISTALOUS

### 12.1. KAUPUNGIN MENOT TILINPÄÄTÖKSEN MUKAAN (1000€)

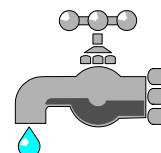
Palvelualue	2015	2016	2017	2018	2019	2020
Kaupunginhallitus	16523	15814	16781	16983	16622	16211
Koulutuslautakunta	33878	33986	33046	32213	32774	32208
Kulttuurilautakunta	9137	9121	9369	9221	8334	7777
Musiikkitoimen yhteistk	2171	2236	2160	2288	2213	1883
Sosiaali- ja terveystk	93664	95310	90970	97783	99130	100795
Tekninen lautakunta	15857	16365	15803	15698	15996	15315
<b>Käyttömenot yhteensä</b>	<b>171229</b>	<b>172831</b>	<b>168129</b>	<b>174186</b>	<b>175069</b>	<b>174189</b>
Investointimenot	4291	4074	5688	9126	4778	6411
Rahoitusmenot	12728	20295	14060	20566	13240	13495
<b>Menot yhteensä</b>	<b>188248</b>	<b>197201</b>	<b>187877</b>	<b>203879</b>	<b>193087</b>	<b>194094</b>

### 12.2. KAUPUNGIN TULOT TILINPÄÄTÖKSEN MUKAAN (1000 €)

Palvelualue	2015	2016	2017	2018	2019	2020
Kaupunginhallitus	3916	3678	3790	4656	4415	3794
Koulutuslautakunta	4294	4095	3696	2420	2392	2313
Kulttuurilautakunta	1538	1359	1470	1078	1040	624
Musiikkitoimen yhteistk	696	671	630	682	669	622
Sosiaali- ja terveystk	12458	12581	10475	10375	9565	9381
Tekninen lautakunta	18786	18600	20215	18063	17386	17571
<b>Käyttötulot yhteensä</b>	<b>41689</b>	<b>40984</b>	<b>40276</b>	<b>37274</b>	<b>35467</b>	<b>34305</b>
Investointitulot	269	4336	1388	161	0	150
Rahoitustulot	146222	152499	145988	168242	155481	162643
<b>Tulot yhteensä</b>	<b>188180</b>	<b>197818</b>	<b>187652</b>	<b>205678</b>	<b>190947</b>	<b>197098</b>

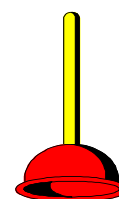


## 13. YHDYSKUNTATEKNINEN HUOLTO



### 13.1. VEDEN PUHDISTUS JA JAKELU

	2015	2016	2017	2018	2019	2020
Verkostoon pumpattu vesimäärä, m <sup>3</sup>	1 612 516	1 719 809	1 684 263	1 709 117	1 633 114	1 621 406
Myyty vesimäärä	1 293 824	1 317 300	1 289 680	1 252 778	1 199 654	1 205 952
Kuluttajat	21 756	21 387	21 043	21 024	20 737	20 267
Ominaiskulutus, 1/as./vrk	167	168	168	165	158	163
Vesimaksu, €/m <sup>3</sup>	2,21	2,21	2,21	2,21	2,21	2,21
Vesijohtoverkon pituus, km	205,7	207,3	207,6	207,8	208,3	208,50



### 13.2. VIEMÄRÖINTI JA VIEMÄRIVEDEN PUHDISTUS

	2015	2016	2017	2018	2019	2020
Puhdistettu jätevesimäärä, m <sup>3</sup>	4 158 703	3 622 699	3 106 116	2 796 687	3 042 244	4 123 792
Laskutettu jätevesimäärä, m <sup>3</sup>	1 159 203	1 168 368	1 127 392	1 123 519	1 072 159	1 074 192
Viemäriverkon piirissä asukkaita	21 538	21 094	20 748	20 729	20 447	20 185
Jätevesimaksu, €/m <sup>3</sup>	2,41	2,41	2,41	2,29	2,29	2,29
Jätevesiviemärin pituus, km	167,5	169,3	169,6	169,5	169,9	170,50
Hulevesiviemäriverkon pituus, km	69,6	71,1	72,6	73,5	75,3	77,0

### 13.3. JÄRJESTETTYYN JÄTTEENKULJETUKSEEN KUULUVAT KIIINTEISTÖT (ka./v.)

	2015	2016	2017	2018	2019	2020
Asuinkiinteistöjä	n. 4400 <sup>*)</sup>	5800 <sup>**)</sup>	5800 <sup>**)</sup>	4675	4921	4993
Liikekiinteistöjä	166	155	142	137	129	131
<b>Yhteensä</b>	<b>4566</b>	<b>5955</b>	<b>5942</b>	<b>4812</b>	<b>5050</b>	<b>5124</b>

<sup>\*)</sup> Arvio, tarkkoja tietoja ei saada jätehuollon asiakasrekisterin muutoksen takia.

<sup>\*\*)</sup> Luvut arvioita, tietoja ei vielä saatu rekisteristä



## 13.4. KUNNOSSAPIDETTÄVÄT ALUEET

	2015	2016	2017	2018	2019	2020
Uusia jk+pp-teitä, m	1170	180	515	-	400	-
Aurattavat kadut, tiet ja jk+pp-tiet, km	268,30	268,48	269,0	269,0	269,4	269,7
Puistot ja leikkialueet, ha	79,6	79,6	79,6	79,6	79,6	79,6
Satama-alueet, kentät, ha (Satama-alueen koko on n. 143 ha)	21,1	21,1	21,1	21,1	21,1	21,1



## 13.5. SÄHKÖN SIIRTO

	2015	2016	2017	2018	2019	2020
Siirto GWh	159,6	164,4	167,9	164,7	165,7	156,0
Asiakkaita	14962	14964	14972	15007	15003	14975

## 13.6. LÄMMÖN HANKINTA JA KÄYTTÖ

	2015	2016	2017	2018	2019	2020
<b>HANKINTA</b>						
Yhteensä, GWh	162,4	176,9	177,3	169,1	170,5	152,4
raskas polttoöljy, GWh	2,0	6,4	3,1	-	-	-
kevyt polttoöljy, GWh				1,2	1,2	3,6
ostolämpö MB, GWh	28,9	37,7	34,1	30,7	42,7	16,3
turve, GWh	71,2	75,9	94,3	85,3	74,2	68,7
puu, GWh	60,4	57,0	45,8	51,9	52,4	63,8
<b>MYYNTI</b>						
Yhteensä, GWh	143,0	155,2	159,5	156,9	162,0	144,6
Lämmitystarveluvulla korjattu myynti, GWh	166,5	165,4	164,7	167,2	166,2	166,8
<b>LIITTYMISSOPIMUKSET</b>						
Lämmitettävä rak. tilavuus, 1000 m <sup>3</sup>	431	434	439	442	441	444
	3734	3693	3777	3700	3712	3706

## 14. YHTEISKUNNALLINEN OSALLISTUMINEN

### 14.1. KUNNALLISVAALIT

#### 14.1.1. Äänioikeutetut, äänestäneet ja hylätyt äänestysliput

Vuosi	Äänioikeutettuja			Äänestäneitä			%			Hylätyt liput
	Miehet	Naiset	Yht.	Miehet	Naiset	Yht.	Miehet	Naiset	Yht.	
1988	9646	10230	<b>19876</b>	7228	7901	<b>15129</b>	74,9	77,2	<b>76,1</b>	263
1992	9442	9968	<b>19410</b>	6954	7577	<b>14531</b>	73,6	76	<b>74,8</b>	221
1996	9480	9975	<b>19455</b>	5713	6273	<b>11986</b>	60,3	62,9	<b>61,6</b>	223
2000	9223	9714	<b>18937</b>	4863	5545	<b>10408</b>	52,7	57,1	<b>55,0</b>	149
2004	9153	9476	<b>18629</b>	5220	5837	<b>11057</b>	57,0	61,6	<b>59,4</b>	88
2008	9008	9487	<b>18495</b>	5355	5894	<b>11249</b>	59,4	62,1	<b>60,8</b>	104
2012	8942	9332	<b>18274</b>	4796	5304	<b>10100</b>	53,6	56,8	<b>55,3</b>	90
2017	8660	9015	<b>17675</b>	4662	5077	<b>9739</b>	53,8	56,3	<b>55,1</b>	74

#### 14.1.2. Valitut kaupunginvaltuutetut puolueittain

Toimikausi	VAS	SDP	KOK	LKP	KESK.	KTP	SKP	SKL	VIHR.	PS	YHT.
1989-1992	18	12	4	1	7	-	-	1	-	-	43
1993-1996	18	14	4	2	4	-	-	-	1	-	43
1997-2000	17	13	6	2	5	-	-	-	-	-	43
2001-2004	15	11	5	1	8	1	1	1	-	-	43
2005-2008	15	13	5	-	8	1	1	-	-	-	43
2009-2012	16	11	6	-	8	-	-	-	1	1	43
2013-2016	15	10	6	-	7	-	-	-	1	4	43
2017-2021	15	13	5	-	7	-	-	-	1	2	43

#### 14.1.3. Hyväksytyt äänestysliput puolueittain

Vuosi	VAS	SDP	KOK	LKP	KESK.	Muutos 2011	SKP	SKL/ KD	VIHR.	KTP	PS	YHT.
1988	5907	4065	1477	520	2477	-	-	420	-	-	-	<b>14866</b>
1992	5434	4404	1433	633	1508	-	-	299	461	138	-	<b>14310</b>
1996	4429	3481	1487	603	1501	-	-	168	-	94	-	<b>11763</b>
2000	3480	2626	1230	255	1789	-	370	284	95	129	-	<b>10258</b>
2004	3507	3171	1360	138	2061	-	292	-	210	230	-	<b>10969</b>
2008	3853	2693	1559	-	1938	-	188	96	382	159	277	<b>11145</b>
2012	3236	2360	1336	-	1677	14	128	79	233	73	874	<b>10010</b>
2017	3259	2742	1038	-	1491	-	136	88	322	-	589	<b>9665</b>

## 14.2. VALTIOLLISET VAALIT

### 14.2.1. KANSANEDUSTAJIEN VAALIT

#### 14.2.1.1. Äänioikeutetut, äänestäneet sekä hylätyt äänestysliput

Vuosi	Äänioikeutetut			Äänestäneet			Äänestäneet %			Hylätyt äänestysliput	Ennakoon äänest.
	Miehet	Naiset	Yht.	Miehet	Naiset	Yht.	Miehet	Naiset	Yht. <sup>*)</sup>		
1970	8893	9581	<b>18474</b>	7590	8044	<b>15634</b>	85,3	84	<b>84,6</b>	79	
1972	9085	9683	<b>18768</b>	7812	8075	<b>15887</b>	86,6	83,4	<b>84,6</b>	64	
1975	9727	10272	<b>19999</b>	8354	8750	<b>17104</b>	85,9	85,2	<b>85,5</b>	83	
1979	9888	10480	<b>20368</b>	8708	9126	<b>17834</b>	88,1	87,1	<b>87,6</b>	106	
1983	9830	10495	<b>20325</b>	8481	9001	<b>17482</b>	86,3	85,8	<b>86</b>	147	
1987	9875	10492	<b>20376</b>	7959	8548	<b>16505</b>	80,6	81,5	<b>81</b>	177	
1991	9608	10171	<b>19779</b>	7235	8011	<b>15246</b>	75,3	78,7	<b>76,9</b>	276	
1995	9481	9997	<b>19478</b>	6834	7371	<b>14205</b>	72,1	73,2	<b>72,9</b>	157	7383
1999	9204	9720	<b>18924</b>	6079	6738	<b>12815</b>	66	69,3	<b>67,7</b>	191	5894
2003	10077	10807	<b>20884</b>	6026	6645	<b>12671</b>	59,8	61,5	<b>60,7</b>	142	5396
2007	9990	10683	<b>20673</b>	5697	6226	<b>11923</b>	57,0	58,3	<b>57,7</b>	92	6153
2011	9874	10575	<b>20449</b>	5993	6299	<b>12292</b>	60,7	59,6	<b>60,1</b>	98	6413
2015	9496	10210	<b>19706</b>	5724	6123	<b>11847</b>	60,3	60,0	<b>60,1</b>	98	6850
2019	9133	9838	<b>18971</b>	5501	5966	<b>11467</b>	60,2	60,6	<b>60,4</b>	80	7472

<sup>\*)</sup> Sisältää ulkomailla asuvat Suomen kansalaiset

#### 14.2.1.2. Hyväksytyt äänestysliput puolueittain

Vuosi	VAS	SDP	KOK	LKP	KESK	VIHR.	PS <sup>**)</sup>	KD	Muita	Yht.
1970	6733	3868	1557	1264	1450		596	-	85	<b>15553</b>
1972	7185	3821	1685	846	1602		527	121	36	<b>15823</b>
1975	7696	4408	1708	665	2036		147	258	103	<b>17021</b>
1979	8299	3837	1928	730	2415		210	274	35	<b>17728</b>
1983	3347	4773	1918		2532 <sup>*)</sup>		396	231	4138	<b>17335</b>
1987	7322	3636	1505	88	2963		202	169	443	<b>16328</b>
1991	5018	3966	1385	58	3539		101	232	671	<b>14970</b>
1995	5841	3951	1209	116	2138	269	16	169	339	<b>14048</b>
1999	5485	2869	1289	-	2325	157	5	210	387	<b>12727</b>
2003	4912	2960	1235	50	2649	248	17	98	360	<b>12529</b>
2007	4106	3184	1060		2737	261	197	63	223	<b>11831</b>
2011	3416	2299	1306		1724	404	2653	177	215	<b>12194</b>
2015	3156	1932	862		2887	239	2274	88	311	<b>11749</b>
2019	2988	2685	823		1547	581	2254	83	426	<b>11387</b>

<sup>\*)</sup> Lkp:n ja Keskustan äänestysliput yhteensä

<sup>\*\*)</sup> Entinen SMP

## 14.2.2. TASAVALLAN PRESIDENTIN VAALI V. 2018

### 14.2.2.1. Äänestystietoja

	<b>Yhteensä</b>	<b>Miehet</b>	<b>Naiset</b>
Äänioikeutetut	19241	9267	9974
Äänestäneet	11431	5516	5915
Äänestysprosentti	59,4	59,5	59,3
Ennakolta äänestäneet	7409	3466	3943
Enn.äänten prosentios.	64,8	62,8	66,7

	<b>Yhteensä</b>	<b>%</b>
Hylätyt liput	55	0,5
Hylätyt enn.äänet	47	0,6

### 14.2.2.2. Ääniä yhteensä ja prosenttiosuus

<b>Ehdokas</b>	<b>Äänimäärä</b>	<b>%</b>
Niinistö	5651	49,7
Väyrynen	2175	19,1
Haavisto	1008	8,9
Huhtasaari	913	8,0
Kyllönen	879	7,7
Haatainen	427	3,8
Vanhanen	287	2,5
Torvalds	36	0,3

## 14.3. EUROPARLAMENTTIVAALIT V. 2019

### 14.3.1. Äänioikeutetut, äänestäneet sekä ennakolta äänestäneet

	<b>Yhteensä</b>	<b>Miehet</b>	<b>Naiset</b>
Äänioikeutetut	18822	9076	9746
Äänestäneet	6056	2974	3082
Äänestysprosentti	32,2	32,8	31,6
Ennakolta äänestäneet	3960	1868	2092
Ennakoäänestysprosentti	65,4	62,8	67,9

### 14.3.2. Puolueiden äänimäärät ja prosenttiosuudet

	<b>lkm</b>	<b>%</b>
<b>Yhteensä</b>	<b>6015</b>	<b>100</b>
VAS	1278	21,2
SDP	1239	20,6
PS	1076	17,9
KESK	702	11,7
KOK	687	11,4
VIHR	353	5,9
STL	315	5,2
KD	138	2,3
SKP	57	0,9
RKP	55	0,9
Piraattip.	27	0,4
KP	14	0,2
SIN	11	0,2
EOP	10	0,2
SKE	10	0,2
LIBE	7	0,1
FP	7	0,1
Valitsijayhdistykset	29	0,5
Hylätyt liput	41	0,7
<b>Äänioikeutettuja</b>	<b>18822</b>	

### 14.3.3. Valitut europarlamenttiedustajat ja heidän äänimääränsä

	<b>Äänimäärä</b>
Heinäluoma Eero / SDP	584
Huhtasaari Laura / PS	482
Kumpula-Natri Miapetra / SDP	219
Modig Silvia / VAS	183
Pekkarinen Mauri / KESK	148
Niinistö Ville / VIHR	147
Virkkunen Henna / KOK	135
Hakkarainen Teuvo / PS	110
Hautala Heidi / VIHR	107
Pietikäinen Sirpa / KOK	83
Sarvamaa Petri / KOK	75
Torvalds Nils / RKP	42
Katainen Elsi / KESK	35

## 15. MUUT TILASTOT

### 15.1. ELINKUSTANNUSINDEKSI

Lokakuu 1951:10 = 100

Kuukausi	2014	2015	2016	2017	2018	2019	2020
Tammikuu	1900	1897	1898	1914	1929	1950	1969
Helmikuu	1905	1902	1900	1923	1935	1959	1976
Maaliskuu	1909	1908	1907	1923	1939	1961	1973
Huhtikuu	1912	1908	1913	1929	1944	1972	1966
Toukokuu	1907	1907	1912	1926	1946	1969	1965
Kesäkuu	1909	1907	1913	1928	1950	1970	1969
Heinäkuu	1907	1902	1912	1922	1948	1965	1976
Elokuu	1909	1906	1913	1927	1951	1973	1977
Syyskuu	1920	1908	1916	1931	1955	1973	1977
Lokakuu	1916	1911	1920	1931	1960	1975	1979
Marraskuu	1913	1908	1921	1936	1960	1973	1977
Joulukuu	1910	1906	1925	1935	1958	1976	1980
<b>Koko vuosi</b>	<b>1910</b>	<b>1906</b>	<b>1913</b>	<b>1927</b>	<b>1948</b>	<b>1968</b>	<b>1974</b>

### 15.2. KULUTTAJAHINTAINDEKSI

2010 = 100

Kuukausi	2014	2015	2016	2017	2018	2019	2020
Tammikuu	108,5	108,3	108,3	109,2	110,1	111,3	112,4
Helmikuu	108,7	108,6	108,5	109,8	110,5	111,8	112,8
Maaliskuu	109,0	108,9	108,9	109,8	110,7	111,9	112,6
Huhtikuu	109,1	108,9	109,2	110,1	111,0	112,6	112,2
Toukokuu	108,9	108,8	109,2	110,0	111,1	112,4	112,2
Kesäkuu	109,0	108,8	109,2	110,0	111,3	112,5	112,4
Heinäkuu	108,8	108,6	109,1	109,7	111,2	112,1	112,8
Elokuu	109,0	108,8	109,2	110,0	111,4	112,6	112,8
Syyskuu	109,6	108,9	109,4	110,2	111,6	112,6	112,8
Lokakuu	109,4	109,1	109,6	110,2	111,9	112,7	112,9
Marraskuu	109,2	108,9	109,6	110,5	111,9	112,6	112,9
Joulukuu	109,0	108,8	109,9	110,4	111,7	112,8	113,0
<b>Koko vuosi</b>	<b>109,0</b>	<b>108,8</b>	<b>109,2</b>	<b>110,0</b>	<b>111,2</b>	<b>112,3</b>	<b>112,7</b>

### 15.3. TUUKUHINTAINDEKSI

2005 = 100

Kuukausi	2014	2015	2016	2017	2018	2019	2020
Tammikuu	127,0	122,4	120,0	125,7	130,2	134,4	133,5
Helmikuu	126,9	123,7	119,2	126,8	130,6	134,7	132,5
Maaliskuu	126,3	124,1	119,9	127,2	131,1	134,6	129,4
Huhtikuu	126,4	124,6	119,9	127,3	131,7	135,1	127,3
Toukokuu	126,6	124,5	120,8	126,7	133,2	135,2	127,7
Kesäkuu	127,1	123,9	121,5	126,4	134,1	133,8	129,5
Heinäkuu	127,1	123,7	121,4	126,7	134,6	134,9	129,1
Elokuu	126,8	122,3	121,4	126,9	134,8	134,5	130,9
Syyskuu	126,8	121,7	121,8	127,6	135,2	134,9	130,3
Lokakuu	126,0	121,6	122,8	128,0	135,5	134,4	130,0
Marraskuu	125,2	121,5	123,5	128,9	134,7	134,5	130,2
Joulukuu	123,5	120,2	124,7	129,6	134,0	134,3	131,8
<b>Koko vuosi</b>	<b>126,3</b>	<b>122,8</b>	<b>121,4</b>	<b>127,3</b>	<b>133,3</b>	<b>134,6</b>	<b>130,2</b>

### 15.4. RAKENNUSKUSTANNUSINDEKSI

2010 = 100

Kuukausi	2014	2015	2016	2017	2018	2019	2020
Tammikuu	107,5	108,5	108,4	109,0	110,5	112,7	113,3
Helmikuu	107,5	108,3	108,6	108,9	110,7	112,8	113,0
Maaliskuu	107,8	108,3	108,6	108,9	110,7	112,7	113,2
Huhtikuu	107,3	108,3	108,8	108,9	110,8	112,7	113,0
Toukokuu	107,9	108,5	108,9	109,1	111,4	112,7	112,2
Kesäkuu	108,0	108,3	109,1	109,2	112,2	112,8	112,4
Heinäkuu	108,1	108,5	109,0	109,3	112,4	112,9	112,4
Elokuu	108,1	108,7	109,0	109,4	112,2	113,2	111,8
Syyskuu	108,1	108,7	109,2	109,3	112,4	113,3	112,2
Lokakuu	108,3	108,7	109,7	109,8	112,6	113,2	112,8
Marraskuu	108,3	108,6	109,7	110,2	112,9	113,2	112,9
Joulukuu	108,2	108,4	109,5	110,2	112,9	113,2	112,6
<b>Koko vuosi</b>	<b>107,9</b>	<b>108,5</b>	<b>109,0</b>	<b>109,4</b>	<b>111,8</b>	<b>112,9</b>	<b>112,7</b>



## 15.5. KUNTATALOUDEN KUSTANNUSINDEKSI

2015 = 100

\* vuoden 2020 tieto ennakkollinen

<b>TEHTÄVÄALUEITTAIN</b>	<b>2015</b>	<b>2017</b>	<b>2018</b>	<b>2019</b>	<b>2020*</b>
Yhteensä, ml. liikelaitokset	100,0	98,6	100,0	101,8	102,8
11 Yleishallinto	100,0	98,8	100,6	102,6	103,7
12 Sosiaali- ja terveystoimi	100,0	98,9	100,3	102,5	103,5
121 Sosiaalitoimi	100,0	99,0	100,6	103,1	104,5
122 Terveydenhuolto	100,0	98,9	100,2	102,2	103,1
13 Opetus- ja kulttuuritoimi	100,0	97,6	98,8	100,5	101,3
131 Opetustoimi	100,0	97,4	98,6	100,3	101,2
132 Kulttuuritoimi	100,0	99,1	100,2	101,7	102,5
14 Muut palvelut	100,0	99,2	100,7	101,7	102,5
15 Liiketoiminta	100,0	100,1	102,4	103,7	104,7
<b>MENOLAJEITTAIN</b>					
1. Käyttökustannukset	100,0	98,7	100,2	102,3	103,3
1.1. Henkilöstökustannukset	100,0	96,7	97,7	99,9	101,2
1.1.1. Palkat ja palkkiot	100,0	99,8	101,9	104,9	106,4
1.1.2. Sosiaalivakuutusmaksut	100,0	86,4	83,9	83,2	83,9
1.2. Tavaroiden ja palvelujen ostot	100,0	100,8	102,9	105,1	105,7
1.2.1. Aineet, tarvikkeet ja tavarat	100,0	101,7	103,3	105,5	105,8
1.2.2. Palvelujen ostot	100,0	100,5	102,8	104,9	105,7
1.3. Muut käyttökustannukset	100,0	100,5	102,2	104,5	105,5
1.4. Poistot ja arvonalentumiset	100,0	100,5	100,8	101,5	101,8
2. Investointimenot	100,0	106,0	112,7	108,5	115,3
3. Rahoitusmenot	100,0	67,4	61,3	41,8	33,5
Yhteensä, ml. liikelaitokset	100,0	98,6	100,0	101,8	102,8

# LÄHDELUETTELO

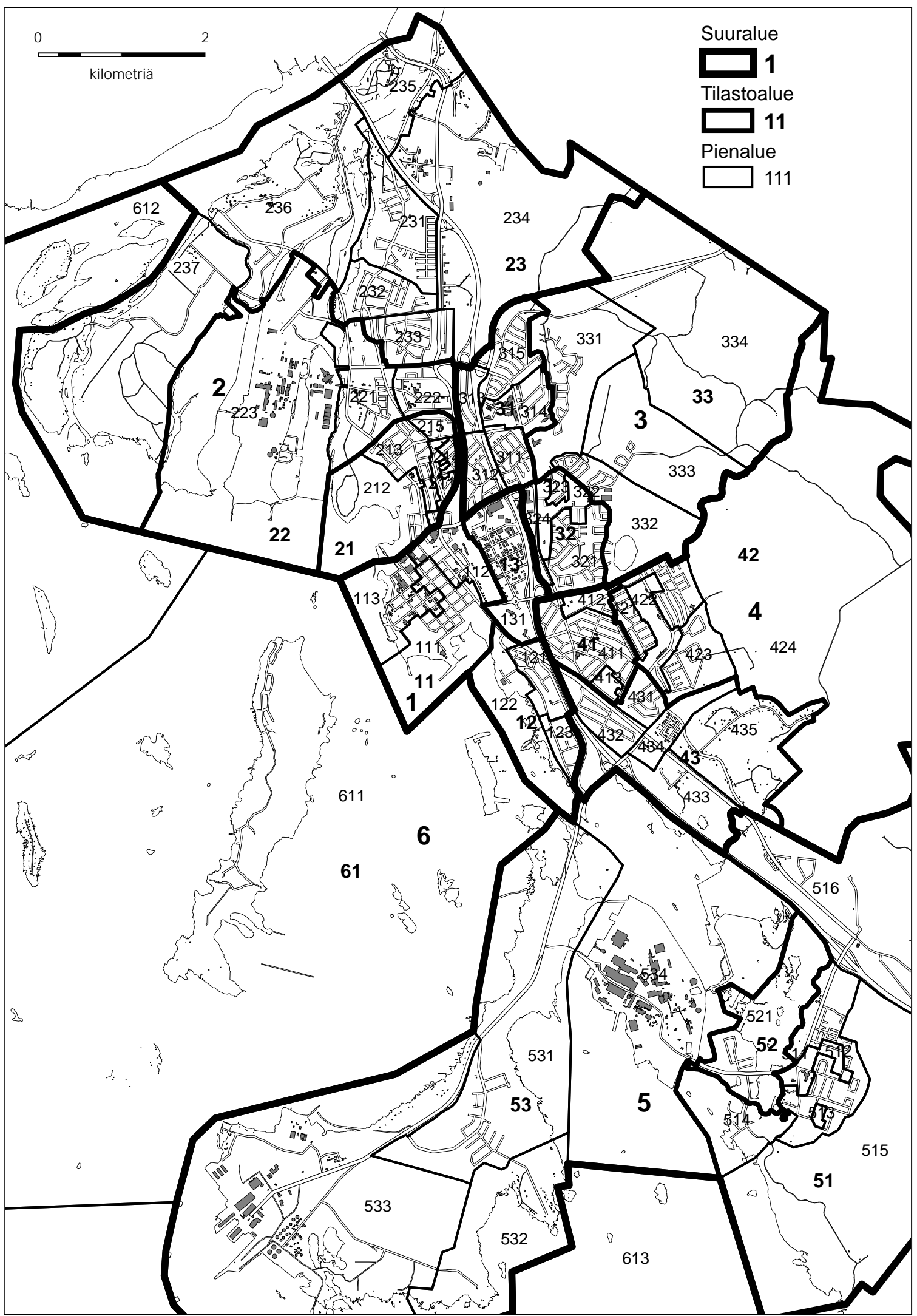
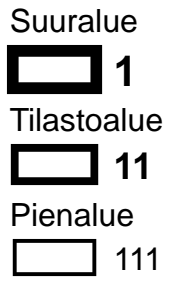
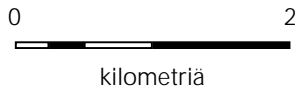
## TILASTO

- 1. – 1.7. Kemin kaupungin talouspalvelut
- 1.8. Kemin kaupungin lakiasiainyksikkö
- 1.9. Kemin kaupungin kaavoitus, maankäyttö ja suunnittelu
  
- 2. – 2.4.2. Kemin kaupungin viranomaispalvelut,  
Kemin Energia ja Vesi Oy
- 2.5. Meri-Lapin ympäristöterveysvalvonta
  
- 3. – 3.16. Tilastokeskus
  
- 4. – 4.7. Tilastokeskus
- 4.8. – 4.8.3. TE-palvelut, työllisyyskatsaus
- 4.8.4. Tilastokeskus
- 4.9. Kemin kaupungin henkilöstöraportti
- 4.10. Tilastokeskus
- 4.11.1. Matkailun edistämiskeskus
- 4.11.2. Kemin matkailu Oy
  
- 5. – 5.1. Kemin kaupungin kaavoitus, maankäyttö ja suunnittelu
- 5.2. – 5.6. Kemin kaupungin viranomaispalvelut
- 5.7. – 5.14. Tilastokeskus
  
- 6.1. – 6.9. Kemin kaupungin terveystoimiala  
Mehiläinen Länsi-Pohja
  
- 7. – 7.10. Kemin kaupungin sosiaalipalvelut
- 7.11. Kemi-Tornion oikeusaputoimisto
- 7.12. Lapin oikeusaputoimisto, Kemin toimipaikka
  
- 8.1. Kemin kaupungin sivistystoimiala
- 8.2. Tilastokeskus
- 8.3. – 8.3.4. Kemin kaupungin varhaiskasvatus
- 8.4. – 8.5. Ammattiopisto Lappia, Lapin ammattikorkeakoulu
- 8.6. Kivalo-opisto, Ammattiopisto Lappia, Lapin ammattikorkeakoulu
- 8.7. – 8.8. Länsi-Pohjan musiikkitoimi
- 8.9. Kemin kaupungin kirjasto
- 8.10. Kemin kaupungin teatteri
- 8.11.-8.12. Kemin kaupungin museotoimi

- 8.13. Kemin kaupungin nuorisotoimi
- 8.14. Kemin kaupungin liikuntapalvelut
- 8.15. Kemin kaupungin nuorisotoimi
  
- 9.1. Trafi, liikenteen turvallisuusvirasto
- 9.2. Kemin kaupungin pysäköinninvalvonta
- 9.3. Finavia
- 9.4. – 9.5. Kemin Satama
- 9.6. Tilastokeskus
  
- 10.1. Tilastokeskus
- 10.2. Lapin käräjäoikeus
- 10.3. Lapin poliisilaitos
- 10.4.-10.6. Lapin pelastuslaitos
- 10.7. Länsi-Pohjan keskussairaala
  
- 11.1-11.2. Verohallinto
- 11.3.-11.4. Tilastokeskus
- 11.5. Verohallinto
  
- 12. Kemin kaupungin talouspalvelut
  
- 13.1.–13.2. Kemin Energia ja Vesi Oy
- 13.3. KTK Kuljetusten Tilauskeskus, Kemi, Perämeren jätelautakunta, Tornio
- 13.4. Kemin kaupungin tekninen toimiala, Kemin Satama Oy
- 13.5.-13.6. Kemin Energia ja Vesi Oy
  
- 14. Kemin kaupungin keskusvaalilautakunta, Tilastokeskus
  
- 15. Tilastokeskus

<b>SUURALUE</b>	<b>TILASTOALUE</b>	<b>PIENALUE</b>
<b>1. SAUVOSAARI</b>	<b>11. SAUVOSAARI</b>  <b>12. PEURASAARI</b>  <b>13. KARJALAHTI</b>	111. Sauvosaari 112. Asema 113. Meripuisto  121. Peurasaari 122. Pajarinranta 123. Kalkkinokka  131. Karjalahti
<b>2. KOIVUHARJU</b>	<b>21. KOIVUHARJU</b>  <b>22. KARIHAARA</b>  <b>23. PAATTIO</b>	211. Koivuharju 212. Ruutti 213. Väinölä 214. Pajula 215. Mäntylä  221. Karihaara 222. Marttala 223. Pajusaari  231. Paattio 232. Torvinen 233. Vainio 234. Lentokenttä 235. Lautiosaari 236. Sotisaari 237. Kuivanuoro
<b>3. KIVIKKO</b>	<b>31. KIVIKKO</b>  <b>32. TERVAHARJU</b>  <b>33. NAUSKA</b>	311. Kivikko 312. Hirmunkatu 313. Juusonkatu 314. Kivikangas 315. Ristikangas  321. Tervaharju 322. Rovankatu 323. Mäkikatu 324. Kiveliönkatu  331. Nauska 332. Junko 333. Rova 334. Perta-aapa

<b>4. SYVÄKANGAS</b>	<b>41. SYVÄKANGAS</b>  <b>42. TAKAJÄRVI</b>  <b>43. RITIKKA</b>	411. Syväkangas 412. Takajärventie 413. Kulmankylä  421. Takajärvi 422. Oklaholmankatu 423. Siikakangas 424. Ruonankangas  431. Ritikka 432. Haukkari 433. Nälli 434. Siikalahti 435. Kittilänjärvi
<b>5. HEPOLA</b>	<b>51. HEPOLA</b>  <b>52. RYTIKARI</b>  <b>53. AJOS</b>	511. Hepola 512. Sulkatie 513. Seponkatu 514. Paavonkari 515. Satamankangas 516. Järppi  521. Rytikari  531. Ajos 532. Korostenokka 533. Satama 534. Veitsiluoto
<b>6. MERIKEMI</b>	<b>61. MERIKEMI</b>	611. Merikemi 612. Kemijokisuu 613. Ajoskrunni 614. Perämeren kansallispuisto



## TALOUSPALVELUIDEN JULKAISUT VUONNA 2021

- 1/2021 Katsaus Kemin ja Kemi-Tornio-seudun kehitykseen 1/2021
- 2/2021 Toimintakertomus ja tilinpäätös 2020
- 3/2021 Katsaus Kemin ja Kemi-Tornio-seudun kehitykseen 2/2021
- 4/2021 Katsaus Kemin ja Kemi-Tornio-seudun kehitykseen 3/2021
- 5/2021 Katsaus Kemin ja Kemi-Tornio-seudun kehitykseen 4/2021
- 6/2021 Tilastollinen vuosikirja 2020

ISSN 1236-5327  
ISSN 2670-3238