

Tilaaaja:  
Kemin kaupunki  
Tekninen palvelukeskus/Tilapalvelu  
Valtakatu 26  
94100 Kemi

### KAIVOLINNAN PÄIVÄKOTI – HAITTA-AINEKARTOITUS



## 1. KARTOITUKSEN KOHDE JA LÄHTÖTIEDOT

### 1.1 Kohteen ominaistiedot

Haitta-ainekartoituksen kohteena oli Kemissä sijaitseva Kaivolinnan päiväkotikoti. Kiinteistön osoite on Kirkkopuistokatu 13, 94100 Kemi. Kiinteistö on rakennettu vuonna 1936. Rakennusta on korjailtu vuosien saatossa useaan otteeseen, ensimmäinen peruskorjaus päiväkodiksi vuonna 1975 sekä uudempi peruskorjaus on tehty vuosien 1995-1996 aikana.

### 1.2 Tutkimuksen tavoite

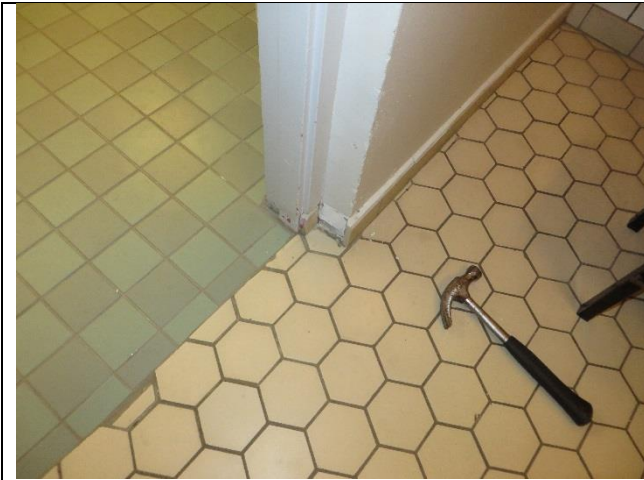
Tutkimuksen tarkoituksena oli selvittää peruskorjauskohteen asbestipitoiset rakennusmateriaalit ja haitta-aineet näkyviltä osin. Peruskorjauksen ohessa on poistettu 1990-luvulla asbestipitoiset materiaalit pääsääntöisesti, mutta oli epäily että jotkin pinnat/materiaalit ovat edelleen alkuperäisiä.

## 2. SUORITETUT TUTKIMUKSET

Kartoituksen kenttätyöt suorittivat Jaakko Luukkonen sekä Jarmo Tuomikoski Prodeco Oy:stä 28.11.2016. Rakennusmateriaaleista otettiin kartoituksen yhteydessä materiaalinäytteitä, jotka analysoitiin Labroc Oy:n laboratorioissa Oulussa (tulokset liitteissä 1). Asbestinäytteitä otettiin 7 kpl.

## 3. NÄYTTEENOTTO

Rakennusaikana on saatettu käyttää asbestia pintarakenteissa sekä putkieristeissä. Sisätiloissa seinien ja lattioiden pintarakenteista, joissa epäiltiin olevan asbestia, otettiin asbestinäyte. Myös kellarin putkieristeestä otettiin asbestinäyte. Seinä ja lattialaatoitusten yhteydessä tutkittiin myös kiinnityslaastit sekä saumaaineet.



Kuva 1. Jalkalistalaatan asbestinäyte.



Kuva 2. Lattialaatan asbestinäyte.



Kuva 3. Kellarin wc:n putkieristeen asbestinäyte.

#### 4. TULOKSET

Asbestia ei löytyneet yhdestäkään näytteestä.

Tutkitut materiaalit:

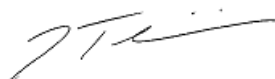
- pukuhuoneen lattialaatoitus
- pukuhuoneen seinälaatoitus
- pukuhuoneen laattajalkalista
- kellaritilojen laattajalkalista
- kellarin wc:n putkieriste
- wc:n seinätasoite
- porrashuoneen seinätasoite

#### 5. TOIMENPITEET

Mikäli kyseisiä materiaaleja poistetaan niin työt voi suorittaa normaalina purkutyönä.

LIITE Laboratorio analyysi asbesti

Rovaniemellä 7.12.2016



rak. ins.  
Jarmo Tuomikoski

<b>ASBESTIANALYYSI</b>			
<b>Tilaja:</b>	Prodeco Oy		
<b>Kohde:</b>	Kaivolinnan päiväkot	<b>Tilauspäivä:</b>	29.11.2016
<b>Projektinumero:</b>		<b>Toimituspäivä:</b>	29.11.2016
<b>Menetelmät:</b>			
Tilajan toimittamat näytteet on tutkittu optisella analyysillä käyttäen polarisaatiomikroskooppia Nikon E200POL tai Motic BA310POL ja/tai alkuaineanalyysillä käyttäen läpäisyelektronimikroskooppia Leo 912 tai Jeol JSM6300 pyyhkäisyelektronimikroskooppia sekä alkuaineanalyysointia. Tulokset koskevat vain tutkittuja näytteitä. Labroc Oy vastaa toimeksiannoista KSE 2013 mukaisesti.			
<b>TULOKSET: Näytteenottaja: Jarmo Tuomikoski</b>			
<b>Näyte</b>	<b>Materiaali / tila tai rakennusosa</b>	<b>Menetelmä VM/EM*</b>	<b>Asbestipitoisuus</b>
ASB 1	Lattialaatta + sauma + kiinnityslaasti, kellari pukuhuone	VM	Ei sisällä asbestia.
ASB 2	Jalkalista + sauma + kiinnityslaasti, kellari pukuhuone	VM	Ei sisällä asbestia.
ASB 3	Jalkalista + sauma + kiinnityslaasti, kellari WC	VM	Ei sisällä asbestia.
ASB 4	Putkieriste, kellari WC	VM	Ei sisällä asbestia.
ASB 5	Seinälaatta + sauma + kiinnityslaasti, kellari pukuhuone	VM	Ei sisällä asbestia.
ASB 6	Seinätaasoite, WC	VM	Ei sisällä asbestia.
ASB 7	Seinätaasoite Porrashuone	VM	Ei sisällä asbestia.

\*VM = polarisaatiomikroskooppi, EM = elektronimikroskooppi



Miika Huttu  
Tutkija, FM  
040 8073 823