



MÖYLYLEHDON PÄIVÄKOTI

Lipontie 5, 94700 KEMI
240-12-1213-12

Kemissä Syväkankaan alueella sijaitseva Myllylehdon päiväkotirakennus etsii uutta omistajaa. Suojaisalla sijainnilla päättyvän kadun varressa sijaitseva päiväkotirakennus soveltuu moneen, isot ja avarat tilat, sekä aidattu piha-alue tarjoavat paljon mahdollisuuksia.

Rakennuksen ulkoseinät Sandwich-elementtirakenteiset, missä sokkeliosuus matala. Kohteen ikärakennemuotojen kohde vaatii remontointia. Kohteesta on tehty Kiwa kuntoarvioarvostusraportti vuonna 2021.

tontti: oma, 2 151 m²

Kaava: asemakaava, sitova tonttijako

lisätietoa Kemian kaupunki

e= 0,50

rakennusvuosi: 1978

energialuokka: E2018

kerrosala: 394 m²

huoneistoala: 364,2 m²

kerros: 1/1

Pääasiallinen rakennusaine: Betoni/puu

kattotyyppi: harjakatto

Kate: Bitumikermi

Lämmitysjärjestelmä: Kaukolämpö

Ilmanvaihto: Tulo-poisto

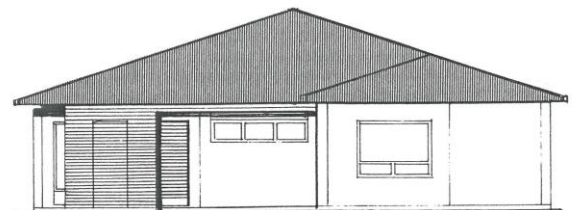
tontti: 2 151m² omistaja: Kemian kaupungin

Korjaushistoria:

1987	Mattojen uusinta	2011	piha asfaltin lisäys
1988	sisäpuolen matto- ja maalaustyöt	2011	pysäköintialueen laajennus
1989	keittiön perusparannus Rak. LVI ja sähkötyöt	2011	piha laatoitus
1998	Pihavalaistuksen parantaminen	2011	leikkivälineiden ja varaston uusiminen
2000	pihan leikkivälineiden kunnostus ja maalaus	2011	salaojitus ja pihan kunnostus
2000	pienen wc:n kunnostus	2011	sisäpuolen korjaustyöt
2001	aidan korjaus	2011	pihavalaistuksen parantaminen
2006	aidan uusiminen	2012	jätekatos
2008	päätykolmioiden uusiminen	2013	ilmastointilaitteen uusiminen
2010	puu ulko-ovien uusiminen	2013	lämmönvaihtimen uusiminen
		2017	vesikaton uusiminen ja muutostyöt

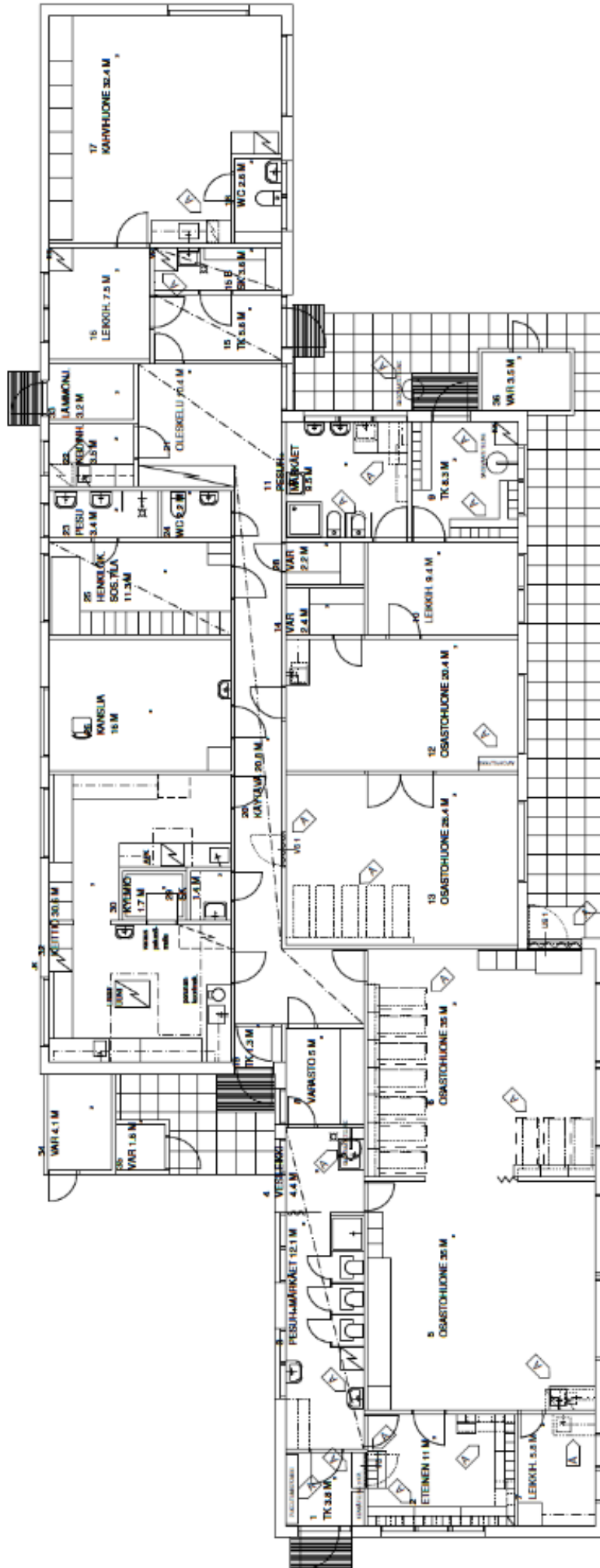


LUOTEESEEN



KAAKKOON







Kemin kaupunki / Tilapalvelu
Valtakatu 26, 94100 KEMI

Jaana Tikanoja, kiinteistömanageri
p. 040 662 0153
jaana.tikanoja@kemi.fi