



# TULLIMAKASIINI

Kauppakatu 27, 94100 KEMI  
240-1-169-6

Pala Kemin sisäsataman historiaa etsii uutta innovatiivista omistajaa, joka tuo tämän tunnelmallisen rakennuksen uuteen loistoonsa, vaikka juhlatilana.

Keisarillisen Majesteetin Aleksanteri II:n asetuksella perustettu Kemin sisäsatama vuonna 1869 ja Tullimakasiini onkin rakennettu vuonna 1889 aivan sisäsataman kainaloon, joten tämä rakennus on kokenut ja nähnyt paljon, mutta vielä sillä on paljon annettavaa.

Tullimakasiinin sijainti kehittyvässä [sisäsatamassa](#) tarjoaa hyvät kulkuyhteydet. Meren läheisyys, syreenien tuoksu tuovat rakennukselle omaa arvokkuuttaan ja tunnelmaa.

Rakennusvuosi: 1889  
Rakennusala: 430 m<sup>2</sup>  
Huoneistoala: 398 m<sup>2</sup>  
Huoneala: 414 m<sup>2</sup>  
Kerrosala: 430 m<sup>2</sup>  
Tilavuus: 1763 m<sup>3</sup>  
ei lain määrittelemää energiatodistusta

e = 0,50

Kaava: asemakaava,

erillinen sitovatonttijako

lisätietoa Kemin kaupunki

Kaavamerkintä: KL/s = liikerakennusten korttelialue, jolla ympäristö säilytetään.

sr-3 suojelumerkintä

tontti: 1150m<sup>2</sup> omistaja: Kemin kaupunki



JULKISIVU KAUPPAKADULLE

Myydään varastotilat osittain vuokrattuna

### Korjaukset:

1892: makasiinin laudoitus ja pärekaton vaihto huopakatoksi

1897: rakennusta laajennettiin

1975: puistopuolen sosiaalitytöt rakennettiin

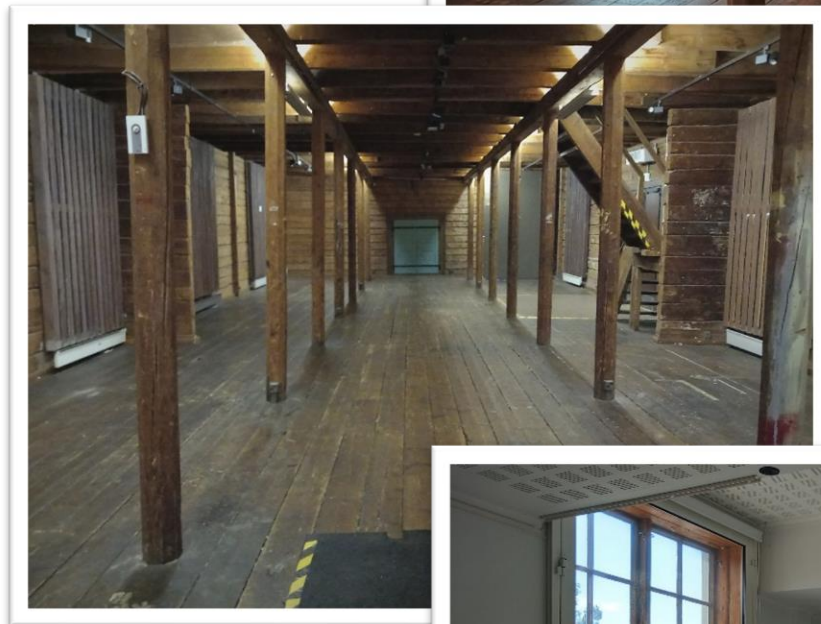
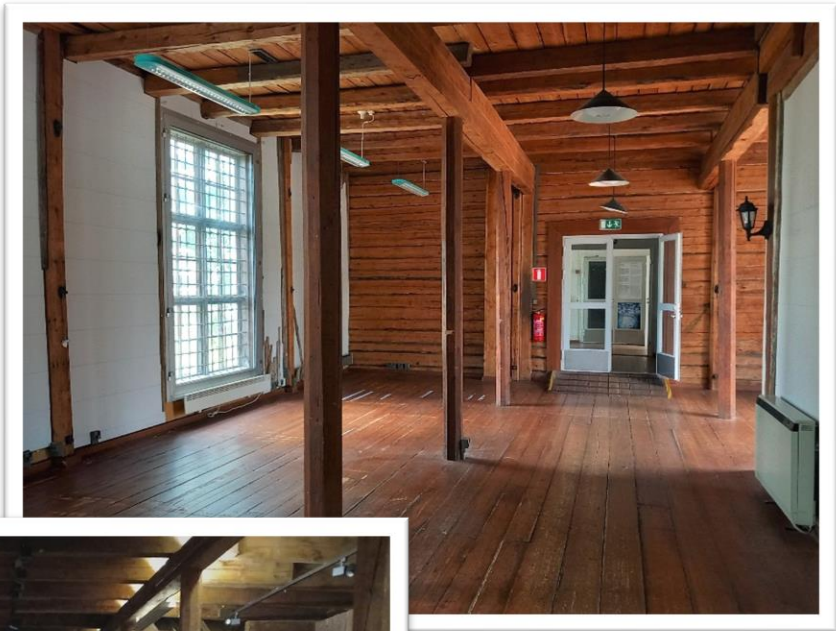
1988: peltikaton ja julkisivujen maalaus, peruskorjaus muotoilu ja käsityökeskukseksi (suunnittelu, rakennus, LVI- ja sähkötyöt)

1995: kellarin puisten kannatinpilareiden korjaus 8 kappaletta

2006: lasten kulttuuritilojen rakentaminen (sarjistilat)

2010: peltikaton ja julkisivujen maalaus

? vuonna: Hissi lisätty näyttelytilan pätyyn







**Kemin Kaupunki/ Tilapalvelu**  
Valtakatu 26, 94100 KEMI

Jaana Tikanoja, kiinteistömanageri  
p. 040 662 0153  
[jaana.tikanoja@kemi.fi](mailto:jaana.tikanoja@kemi.fi)