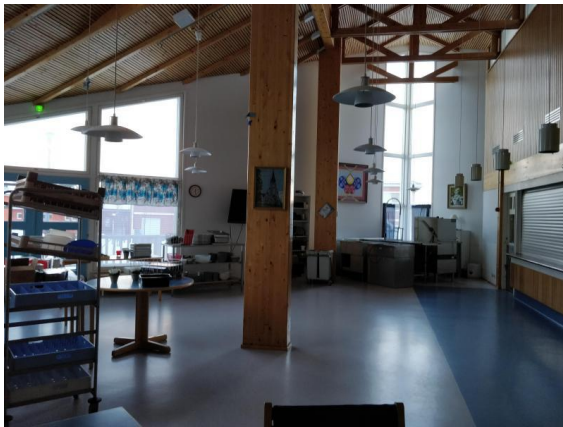


# Kuvaliite kuntoarvioraporttiin

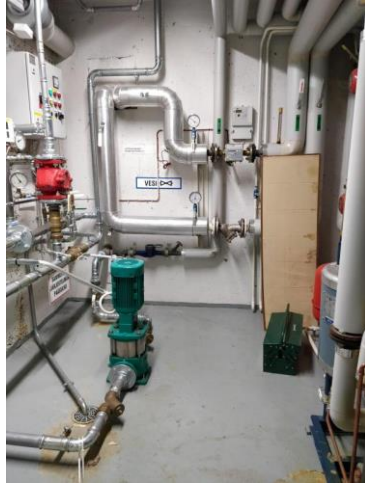
## sauvosaaren palvelutalo



Ruokasali ei nyt käytössä koska keittiössä vesivahinko



lämmönjakohuone, merkinnät kunnossa



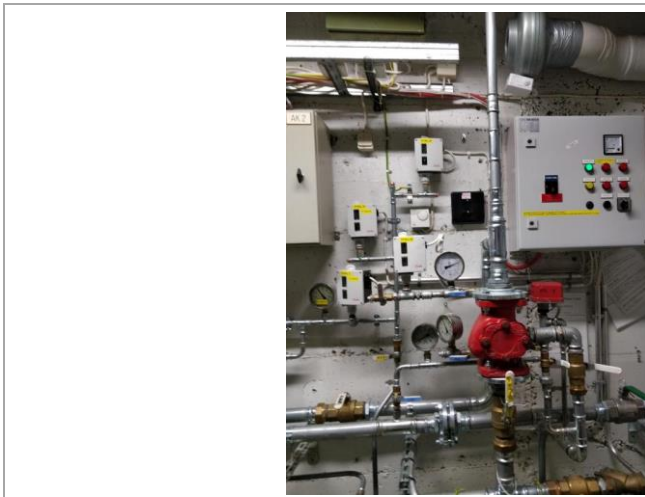
Ljh



Käyttöveden lämmönsiirrin uusittu  
2011



Lämmityksen lämmönsiirrin  
alkuperäinen



Sprinklerit



Automaatio/sähkö



Sähköpääkeskus, merkittävät ok



Siivouskeskus



Kaivo muovinen matto kiinni kaivolla



varastotilat



Maalit irti lattiasta



Toimii arkistona, kulku ilman kulunvalvontaa

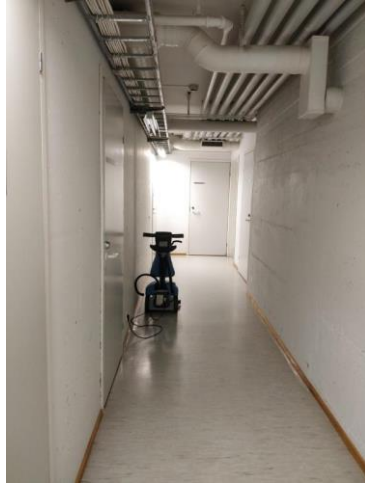


Sost miehet



Vss varusteet on





Käytävät



Naisten sost



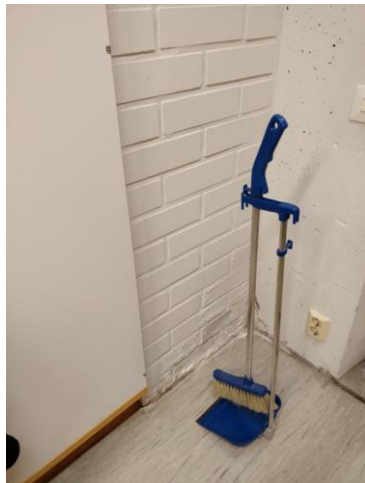
Laatat halki suihkulla



kuten edellä



Vesikalusteet käyttöikänsä päässä yleisesti

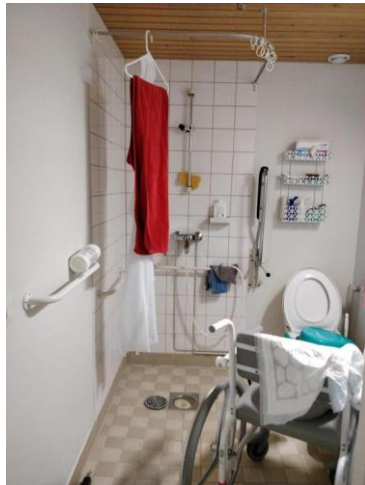


Tiiliseinä märkä alaosastaan





Kellarin portaikko



Huoneisto  
Kph



Kaivo ok



Laatat rikki



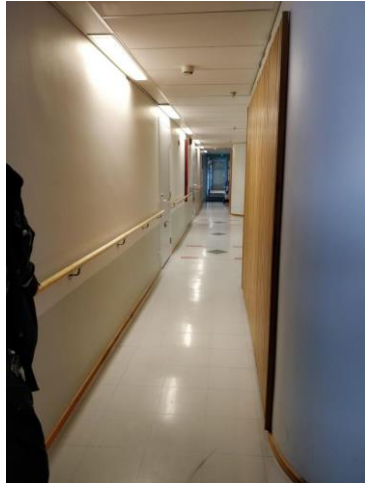
Altaan viemärin kumihulpa  
kovettunut, viemärin hajua



ilmanvaihto koneellisella poistolla



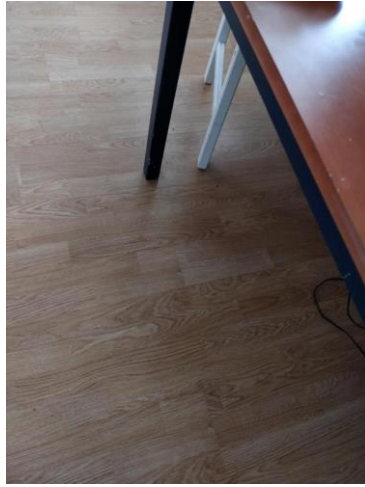
Korvausilmaventtiili



Käytävä



Vesiposti vuotaa päädyn  
siivouskomeron kohdalla



Ainakin yhdessä huoneistossa  
laminaatti



Keittiö



Kiinto- ja sähkölalusteet alkuperäisiä



Hajulukko



Viemäri rikki, vuotaa, kastellut lattiaa



Altaan takaa seinä märkä  
pesuhuoneessa



Kph

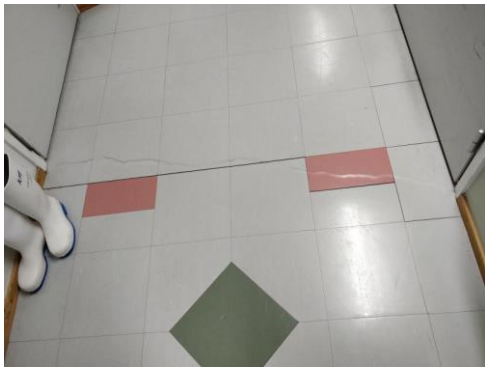


Helmalaatat irti





Lattia märkä altaan alta



Halkeama lattiassa käytävällä



Kylvettäjän huone



Kynnyksellä silikoni rikki, lattia märkä



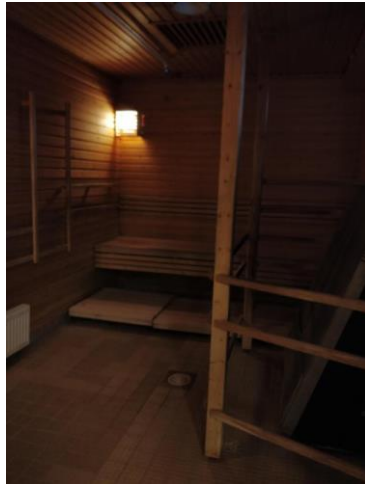
Pesutilat



Kaivot ok



Seinien alaosilla korkeat pintakosteusarvot



Sauna



Saunapaneelit vaihdettu ehkä 10 v sitten



Tsto



Tulo- ja poistoilmalaitteet



Ikkunamekanismit ränkkää



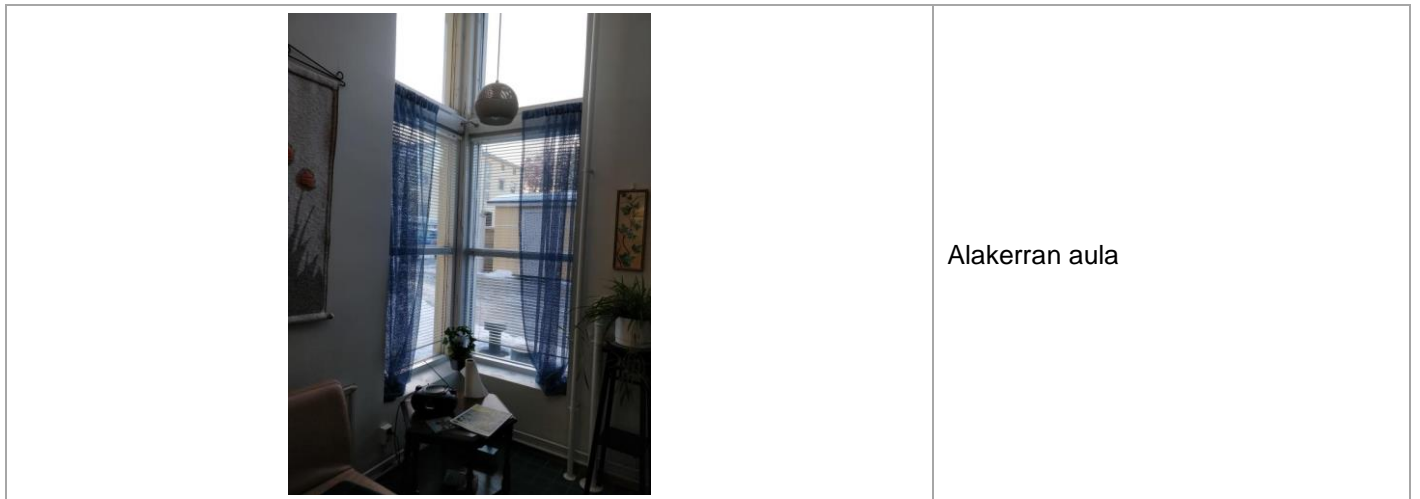
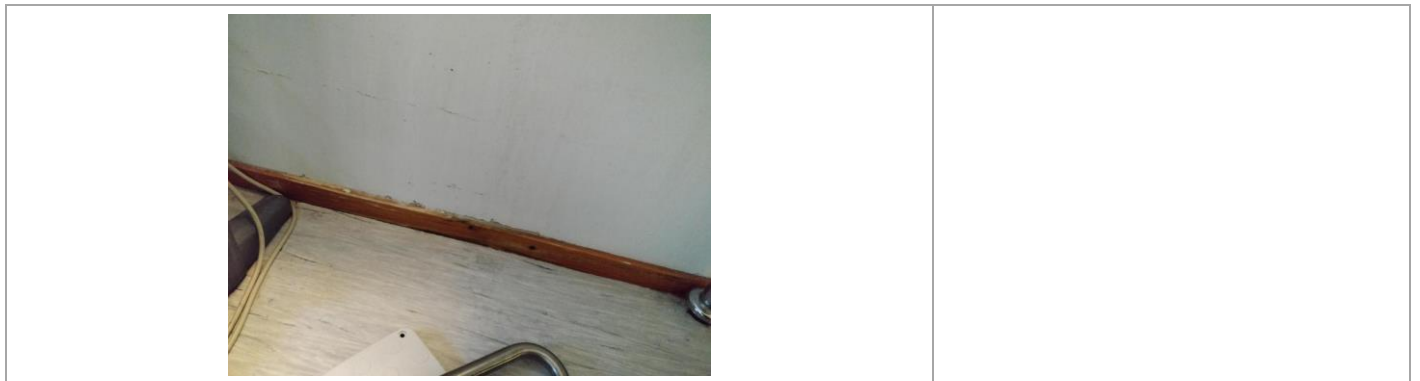
Tuloilmalaitteet



Turpoamaa seinän alaosalla



Yhteisiä tiloja



Alakerran aula





Ikkunat hilseilee



Hissi



Pinnat hississä kuluneet, liian pieni käyttöä ajatellen



Kaiteet



Parvekkeet vesivanerilla



Huopakattoa



Huopakate paikon repsottaa



Huopakate paikoin repsottaa



Kuten edellä



IVKH



Ohjaiskeskus



Julkisivu



Pääoven kohdalla maa kaataa kohti rakennusta



Pääovi sähköinen, kunnossa



Kattovedet jää rakennuksen reunoille

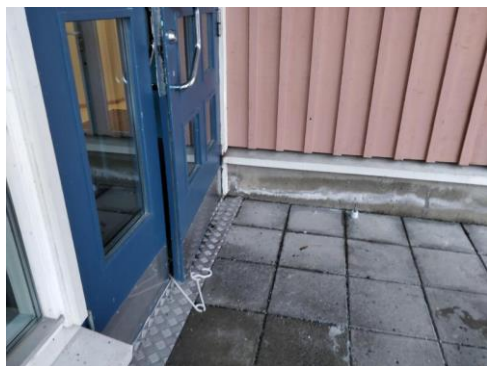




Räystäät ok



Kaiteet uusimista vaille



Parturin oven vieressä alunaa sokkelissa, samoin toisella ovella.  
Liittyy betonilaattaan, oletettavasti alusmateriaali kapillaarista





Sisäpihaa



sisäpihaa



Keittiössä ollu vesivahinko ja siellä  
kuivaus käynnissä, pinnat jyrsimättä



Keittiön portaisiin kertyy jää



Ruokasalin ikkunoissa sammalta



Tikkaat ilman suojausta



Ovissa paikoin huoltamisen tarvetta



piha-aluetta



Eteläseinällä verhouksessa vaurioita